

# Opciones y Futuros de Cerdo Magro

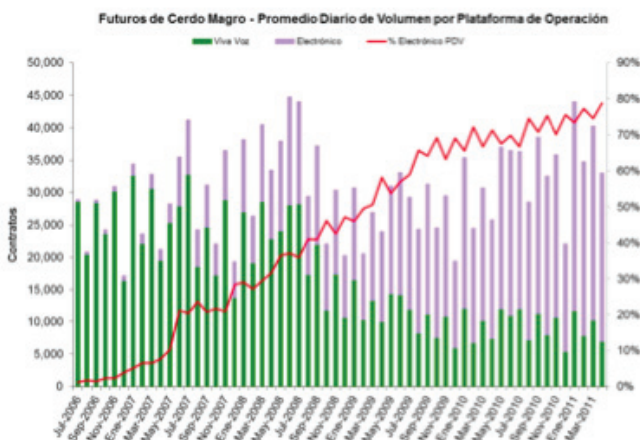
**APROVECHE LAS OPORTUNIDADES EXTRAORDINARIAS DE UNA INDUSTRIA EN CRECIMIENTO.**

## Resumen

La industria porcina en EEUU es un negocio grande - y riesgoso. Un gran número de factores, incluyendo el clima y enfermedades, pueden causar un aumento o disminución en la oferta y demanda del ganado. Los futuros y opciones de cerdo operados en CME sirven a los productores de materias primas y usuarios que están buscando herramientas de administración de riesgo de precios, junto con los fondos y otros operadores que buscan aprovechar las oportunidades extraordinarias que estos mercados ofrecen.

## Contratos

Los futuros y opciones de Cerdo Magro operan virtualmente las 24 horas del día en la plataforma electrónica CME Globex. Adicionalmente, estos contratos también se operan en el piso de corretaje durante las horas normales de operación. Los futuros y opciones de Cerdo Magro son contratos liquidados en efectivo.



## BENEFICIOS

- Administración de riesgo de precio y participación en el descubrimiento de precio para mercados individuales
- Acceso continuo a los mercados electrónicos
- Oportunidades de arbitraje y de diferenciales con otras materias primas, tales como granostales como granos

## Herramientas de Operación Gratuitas

Cotizaciones de CME Globex en tiempo real en [cmegroup.com/elivestockquotes](http://cmegroup.com/elivestockquotes).

Comentario diario de mercado sobre los puntos impulsores del mercado [dailylivestockreport.com](http://dailylivestockreport.com).

## Especificaciones de Contrato

	Futuros de Cerdo Magro	Opciones de Cerdo Magro
<b>Unidad de Operación</b>	40.000 libras (~18 toneladas métricas) de canales de cerdo	Un contrato de futuros de Cerdo Magro
<b>Descripciones de Punto</b>	1 punto = \$.01 por 100 libras = \$4,00	1 punto = \$.01 por 100 libras = \$4,00
<b>Listado de Contratos</b>	feb., abr., may., jun., jul., ago., oct. y dic. Listados actuales son listados once meses a la vez en CME Globex.	Diez meses de feb., abr., may., jun., jul., ago., oct., dic. y Opciones Flex®*.
<b>Lugar de Operación</b>	CME Globex Piso de Operaciones	CME Globex Piso de Operaciones
<b>Código de Producto</b>	Compensación = LN Ticker = LH Globex = HE	Compensación Calls/Put = LN Ticker Calls = CH Ticker Puts = PH Globex = HE
<b>Horas</b>	CME Globex: De lunes a viernes de 9:05 a.m. Hora del Centro (HC) a 1:55 p.m. HC con paros diarios de 4:00 p.m. – 5:00 p.m. HC. Piso de Operaciones: 9:05 a.m. – 1:00 p.m. HC (12:00 p.m. el ultimo día de operaciones)	CME Globex: De lunes a viernes de 9:05 a.m. HC a 1:55 p.m. HC con paros diarios de 4:00 p.m. – 5:00 p.m. HC. Piso de Operaciones: 9:05 a.m. – 1:00 p.m. HC (12:00 p.m. el ultimo día de operaciones)
<b>Listado</b>	N/A	N/A
<b>Ejercicio</b>	N/A	Todo los Intervalos Listados
<b>Límites</b>	\$.030/lb, \$1.200 (Ver Regla 1602.A)	N/A
<b>Fluctuación Mínima</b>	Regular: 0,00025/lb = \$10,00	Regular: 0,00025/lb = \$10,00 Cab: 0,000125/lb = \$5,00

**\* Los contratos 'Flex' no son operados dentro de los primeros 10 minutos de la apertura diaria y dentro de los últimos 30 minutos antes del cierre diario.**

**Para obtener más información sobre futuros y opciones de Ganado visite:**  
**[cmegroup.com/agriculture](http://cmegroup.com/agriculture).**

### OFICINA MATRIZ DE CME GROUP

20 South Wacker Drive  
Chicago, Illinois 60606  
cmegroup.com

info@cmegroup.com  
800 331 3332  
312 930 1000

### OFICINAS REGIONALES DE CME GROUP

**Nueva York** 212 299 2000  
**Calgary** 403 444 6876  
**Tokio** +81 3 5403 4828  
**Londres** +44 (0) 203 379 3700  
**Houston** 713 658 9292  
**Washington D.C.** 202 638 3838  
**Singapur** +65 6593 5555  
**São Paulo** +55 11 2565 5996

Live Cattle futures and options and Feeder Cattle futures and options are listed with and subject to the rules and regulations of CME.

CME Group is a trademark of CME Group Inc. The Globe Logo, CME, Chicago Mercantile Exchange and Globex are trademarks of Chicago Mercantile Exchange Inc. CBOT and the Chicago Board of Trade are trademarks of the Board of Trade of the City of Chicago, Inc. New York Mercantile Exchange and NYMEX are registered trademarks of the New York Mercantile Exchange, Inc. COMEX is a trademark of Commodity Exchange, Inc.

Copyright © 2012 CME Group. All rights reserved.