

Futuros y Opciones de Ganado

APROVECHE LAS OPORTUNIDADES DE CUBRIR, ADMINISTRAR EL RIESGO O ESPECULAR EN LA INDUSTRIA CRECIENTE DE GANADO – VIRTUALMENTE 24 HORAS AL DÍA.

Resumen

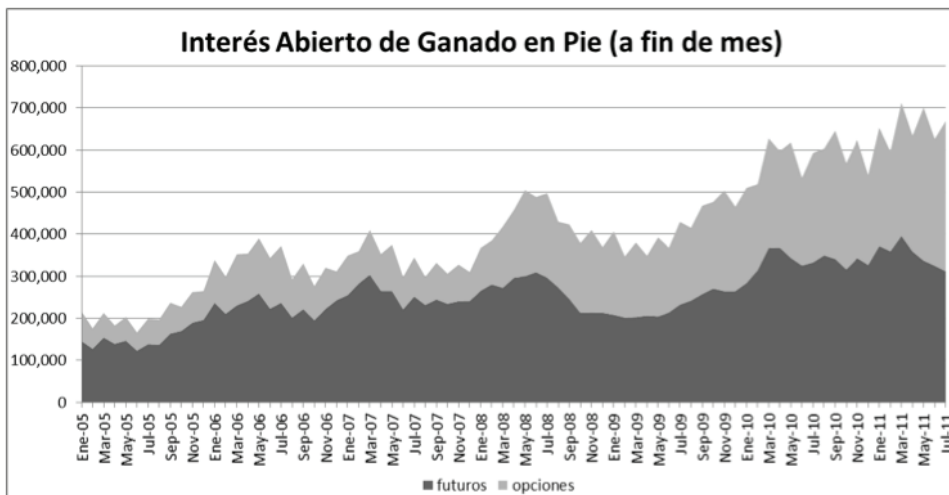
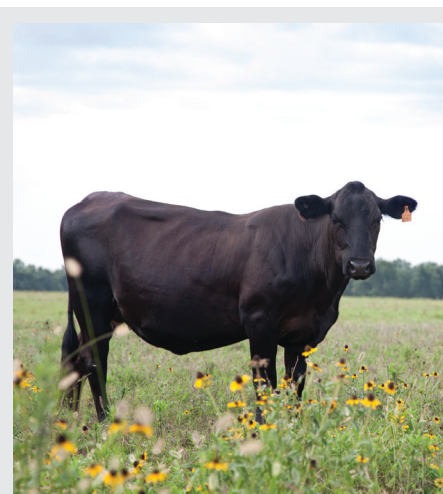
La industria de ganado y carne de res en EEUU es un negocio grande y riesgoso. Un gran número de factores, incluyendo el clima y enfermedades, pueden causar un aumento o disminución en la oferta y demanda del ganado. Los futuros y opciones de Ganado de Engorde y Ganado en Pie operados en CME sirven a los productores de materias primas y usuarios que están buscando herramientas de administración de riesgo de precios, junto con los fondos y otros operadores que buscan aprovechar las oportunidades extraordinarias que estos mercados ofrecen.

Contratos

Los futuros y opciones de Ganado de Engorde y Ganado en Pie operan virtualmente las 24 horas del día en la plataforma electrónica CME Globex, como también a viva voz en el piso de operaciones. Los contratos de Ganado en Pie son liquidados con entrega física, mientras que los contratos de Ganado de Engorde son liquidados en efectivo.

Nuevas Opciones Semanales de Ganado en Pie

La adición de las opciones semanales de futuros de Ganado en Pie ofrece más oportunidades para los coberturistas y operadores, ofreciendo una alternativa con prima menor y de operaciones a corto plazo. Esto permite más flexibilidad al administrar posiciones existentes de opciones, operaciones dirigidas con base en movimientos del mercado, y la capacidad de operar eventos económicos de alto impacto, tales como los Reportes del USDA de Ganado y Alimentos Balanceados.



BENEFICIOS

- Administración de riesgo de precio relacionado a productos de ganado
- Acceso continuo a los mercados electrónicos
- Oportunidades de arbitraje y de diferenciales con otras materias primas tales como granos

Herramientas de Operación Gratuitas

Cotizaciones de CME Globex en tiempo real en cmegroup.com/elivestockquotes.

Comentario diario de mercado sobre los puntos impulsores del mercado dailylivestockreport.com.

Especificaciones de Contrato

Futuros de Ganado en Pie		Futuros de Ganado de Engorde
Unidad de Operación	40.000 libras	50.000 libras
Descripciones de Punto	1 punto = \$0,0001 por libra = \$4,00	1 punto = \$0,0001 por libra = \$5,00
Tamaño de Tick	Regular: 0,00025/lb = \$10,00	Regular: 0,00025/lb = \$12,50
Límites	\$0,030/lb, \$1,200	\$0,030/lb, \$1.500
Listado de Contratos	Nueve meses en el ciclo par mensual: feb., abr., jun., ago., oct., y dic.	Ene., mar., abr., may., ago., sep., oct., y nov. Ocho meses listados a la vez
Ultimo Día de Operación	Ultimo día hábil del mes del contrato	Ultimo jueves del mes del contrato
Horas	CME Globex: De lunes a viernes de 9:05 a.m. a 1:55 p.m. Hora del Centro (HC) con paros diarios de 4:00 p.m. – 5:00 p.m. HC. A viva voz: 9:05 a.m. – 1:00 p.m. HC (12:00 p.m. el ultimo día de operaciones)	A viva voz: 9:05 a.m. – 1:00 p.m. HC (12:00 p.m. el último día de operaciones)
Código de Producto	Compensación = 48 Viva voz = LC CME Globex = LE	Compensación = 62 Viva voz = FC CME Globex = GF
Opciones de Ganado en Pie		Opciones de Ganado de Engorde
Unidad de Operación	Un contrato de futuros de Ganado en Pie	Un contrato de futuros de Ganado de Engorde
Descripción de Punto	1 punto = \$0,0001 por libra = \$4,00	1 punto = \$0,0001 por libra = \$5,00
Tamaño de Tick	Regular: 0,00025/lb = \$10,00	Regular: 0,00025/lb = \$12,50 Cab: 0,000125/lb = \$6,25
Limites	N/A	N/A
Precio de Ejercicio Intervalo	\$0,02/lb para todos los meses, \$0,01/lb para los dos meses cercanos. Opciones semanales: \$0,01/lb	Centavos por libra. Primeros dos meses únicamente – intervalos de \$0,01. Todos los otros meses – intervalos de \$0,02. Para mes spot, intervalos de \$0,005.
Listado de Contratos	Nueve meses en el ciclo par mensual: feb., abr., jun., ago., oct., y dic., más meses en serie y opciones Flex®. Opciones semanales: Semanas 1 – 5, correspondiente a los viernes de cada mes donde no haya una expiración estándar o en serie; un total de tres opciones semanales serán listadas a la misma vez.	Ene., mar., abr., may., ago., sep., oct., nov., y opciones Flex Ocho meses de opciones listados
Ultimo Día de Operación	Opciones semanales: Semanas 1 – 5, correspondiente a los viernes de cada mes donde no haya una expiración estándar o en serie; un total de tres opciones semanales serán listadas a la misma vez.	Ultimo jueves del mes del contrato
Ejercicio	Estilo Americano. Los compradores de la opción pueden ejercer un contrato de opciones en cualquier día hábil antes de la expiración al darle aviso a CME Clearing antes de las 6:00 p.m. Hora Centro (HC). Las opciones ejercidas son asignadas al azar a los vendedores de las opciones. Las opciones en el dinero después del cierre del último día de operación son ejercidas automáticamente.	
Expiración	Las opciones sin ejercer sobre futuros se deberán expirar a las 7:00 p.m. HC el último día de operación.	
Horas	CME Globex: De lunes a viernes de 9:05 a.m. a 1:55 p.m. HC con paros diarios de 4:00 p.m. – 5:00 p.m. HC. A viva voz: 9:05 a.m. – 1:00 p.m. HC (12:00 p.m. el último día de operaciones)	CME Globex: De lunes a viernes de 9:05 a.m. HC a 1:55 p.m. HC con paros diarios de 4:00 p.m. – 5:00 p.m. HC. A viva voz: 9:05 a.m. – 1:00 p.m. HC (12:00 p.m. el último día de operaciones)
Código de Producto	Compensación = 48 Viva voz Puts/Calls = PK/CK CME Globex = LE Opciones semanales: Viva voz = LC1-5 CME Globex = LE1-5	Compensación = 62 Viva voz Puts/Calls = JF/KF

Para obtener más información sobre futuros y opciones de Ganado visite:
cmegroup.com/agriculture.

OFICINA MATRIZ DE CME GROUP

20 South Wacker Drive
Chicago, Illinois 60606
cmegroup.com

info@cmegroup.com
800 331 3332
312 930 1000

OFICINAS REGIONALES DE CME GROUP

Nueva York 212 299 2000
Calgary 403 444 6876
Tokio +81 3 5403 4828
Londres +44 (0) 203 379 3700
Houston 713 658 9292
Washington D.C. 202 638 3838
Singapur +65 6593 5555
São Paulo +55 11 2565 5996

Live Cattle futures and options and Feeder Cattle futures and options are listed with and subject to the rules and regulations of CME.

CME Group is a trademark of CME Group Inc. The Globe Logo, CME, Chicago Mercantile Exchange and Globex are trademarks of Chicago Mercantile Exchange Inc. CBOT and the Chicago Board of Trade are trademarks of the Board of Trade of the City of Chicago, Inc. New York Mercantile Exchange and NYMEX are registered trademarks of the New York Mercantile Exchange, Inc. COMEX is a trademark of Commodity Exchange, Inc.

Copyright © 2012 CME Group. All rights reserved.