

OPTIONS

FUTURES

8월 옵션시장 동향

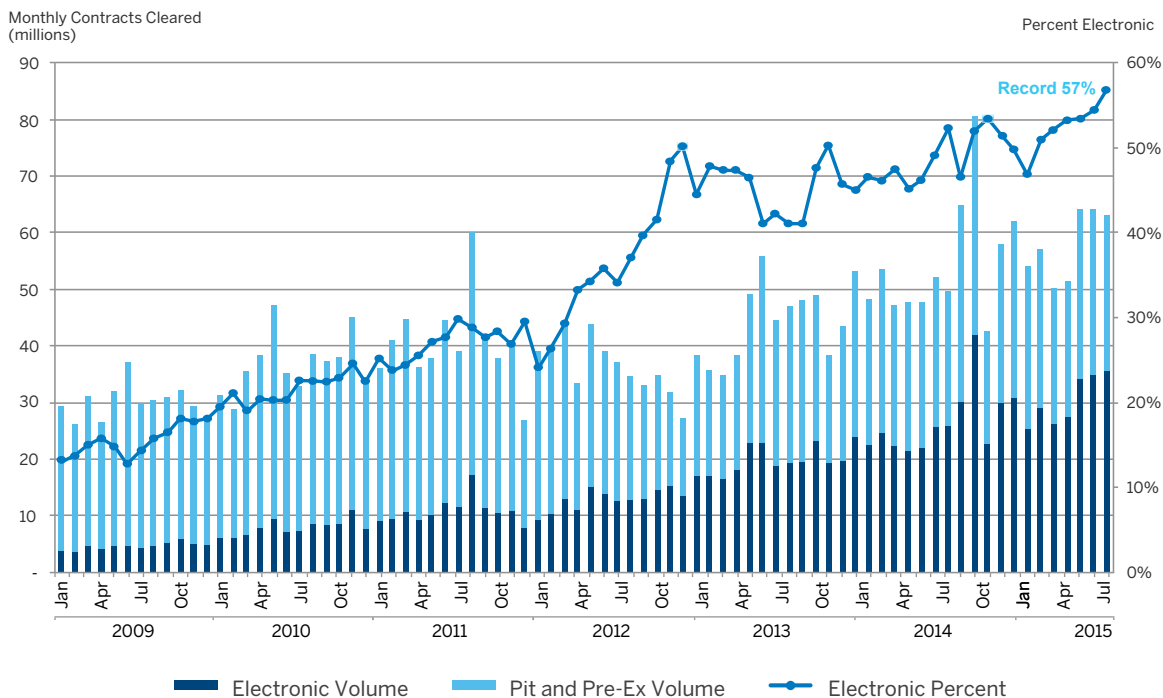
변동성 고조로 선물 옵션 거래 급증

최근 몇 년간 선물 옵션 거래량이 급증한 것은 크게는 옵션이 사용자 포트폴리오에 제시할 수 있는 유연성 및 장점에 관련된 유동성, 전자화, 액세스 및 교육의 발전을 입증하는 것입니다. 이러한 혜택에는 자본 효율적인 리스크 관리, 수익률 개선 및 변동성에 대한 의견 표현 등이 포함됩니다.

8월 통계

자산군	일평균거래량(ADV)(전년비 변동)	월말 미결제 약정(전년비 변동)	전산 거래 백분율(전년비 변동)
총 옵션	3,002,328 (+27%)	52,064,404 (+4%)	57% (+5) **신기록**
금리	1,553,367 (+19%)	32,960,214 (+5%)	37% (+1)
주가지수	774,679 (+46%)	4,763,478 (+18%)	91% (+0)
에너지	299,336 (+39%)	8,631,631 (+2%)	50% (+13) **신기록**
농산물	255,796 (+14%)	3,304,552 (-10%)	61% (+1)
외환	82,510 (+26%)	848,344 (+3%)	97% (+6)
금속	36,640 (+28%)	1,556,185 (-9%)	70% (+7)

거래소별 선물 옵션 월간 거래량



금리 옵션

플로어 거래든 컴퓨터 화면 거래든 CME 그룹의 금리 옵션을 이용하는 고객은 능률적인 규제 시장을 통해 다양한 종류의 상품과 끊임없이 확장되는 유동성을 직접 이용할 수 있습니다. CME 그룹은 주간 국채 옵션을 추가하고 단기물(mid-curve) 유로달러 옵션과 장기물(Green) 유로달러 옵션을 확장함으로써 금리 옵션 이용 범위를 대폭 확대하였습니다.

유로달러 옵션 전산 거래 비율 22%(신기록)

- 일평균 전산 거래량 220,971계약, 전년비 +124%(전산거래 비율 22%, 2014년 7월은 14%)
- 단기(mid-curve) 옵션이 유로달러 전체 거래량의 50% 차지
 - › 풋이 미드커브 옵션 거래량의 52% 차지
 - › 1년물 미드커브 옵션이 전체 미드커브 옵션 거래량의 42% 차지
 - › 2년물 미드커브 옵션이 전체 미드커브 옵션 거래량의 36% 차지
 - › 3년물 미드커브 옵션이 전체 미드커브 옵션 거래량의 18% 차지
- 8월 말 전체 유로달러 미결제약정 2천980만 계약에 달해 전년비 +7%
 - › 미결제 약정의 59%가 풋 옵션

주간 국채 옵션

- 주간 국채 옵션은 일평균 115,795계약이 거래되면서 전년비 +61%
 - › 주간 10년물: 82,489, 전년비 +60%
 - › 주간 5년물: 19,600 ADV, 전년비 +219%
 - › 주간 30년물: 13,191 ADV, 전년비 -8%
- 8월 실업률 발표에 즈음하여 8월 7일 거래량 243,764계약에 달함

일평균 국채 옵션 거래량

- 10년물 국채 옵션: 283,989 ADV, 전년비 -19% (풋옵션 비중 46%)
- 미국 국채: 81,975 ADV, 전년비 +36%(풋옵션 비중 46%)
- 5년물 국채 옵션: 76,287 ADV, 전년비 -29%(풋옵션 비중 56%)
- 2년물 국채 옵션: 9,329 ADV, 전년비 +32%(풋옵션 비중 56%)
- 초장기 국채 옵션: 475 ADV, 전년비 +69%(풋옵션 비중 74%)

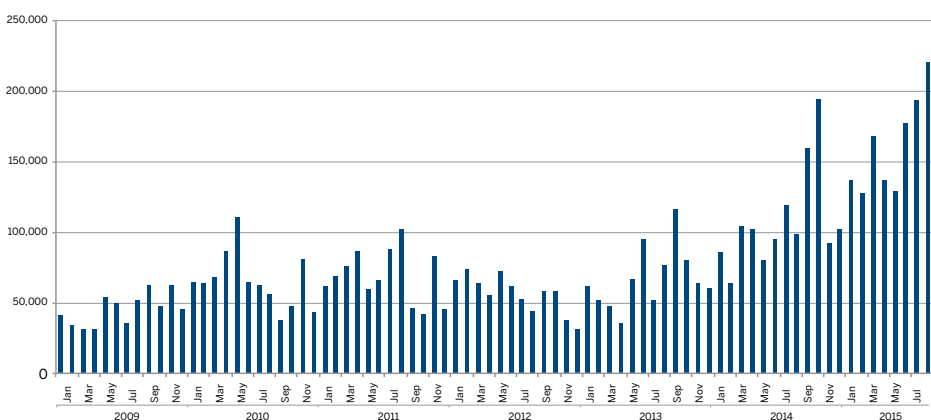
국채 옵션의 64%가 CME Globex에서 거래됨

- 2년물: 60% | 2014년 8월의 58%에서 증가
- 5년물: 64% | 2014년 8월의 54%에서 증가
- 10년물: 60% | 2014년 8월의 61%에서 감소
- 30년물: 72% | 2014년 8월의 76%에서 감소

연방기금 옵션

- 8월 중 연방기금 옵션 일평균거래량 1,074계약, 전년비 +1130%
- 연방기금 옵션 총 거래량의 81%가 풋
- 금년 현재까지의 ADV 1,352계약, 전년비 거의 1500% 증가

유로달러 옵션 일평균 전산 거래량



금리 상품 CME Direct

CME Direct는 프론트 엔드 시스템 안에서 모든 CME Group 선물 및 옵션 시장에 대한 액세스를 제공하는 하나의 통합된 환경입니다. EOS 트레이더가 2015년 10월 30일에 출범함에 따라 CME Group 시장에 막힘 없는 액세스를 확보하려면 사용자는 반드시 CME Direct로 마이그레이션하여야 합니다.

CME Direct의 장점:

- 복수의 계좌 전반에 걸친 신속한 주문 입력 및 거래
- QuikStrike 시스템과의 통합을 통한 고급 옵션 분석 자료 보기.
- RFQ 및 거래 활동을 실시간으로 표시하는 맞춤 구성 가능한 시장 활동 피드.

cmegroup.com/direct

주가지수 옵션

2015년 현재까지 일평균 554,000계약 이상이 거래된 CME 그룹 주가지수 선물 옵션은 글로벌 주식 시장에 대한 익스포저를 관리하고 전 세계 주요 지수에 내재하는 기회를 단일 시장에서 추구할 수 있는 유연성과 유동성이 풍부한 도구를 제공합니다. 폴로어 거래든 컴퓨터 화면 거래든. 대형주에서 소형주까지, 그리고 단기 주간 옵션에서 월말, 분기별 만기 옵션에 이르기까지, 당사의 광범위한 상품군을 통해 다양한 거래전략을 실행할 수 있습니다.

E-mini S&P 500 옵션

- E-mini S&P 500 옵션 상품: 700,900 ADV, 전년비 +48%
 - E-mini S&P 500 월간 및 시리얼 옵션: 431,580 ADV, 전년비 +50%
 - E-mini S&P 500 주간 옵션: 207,767 ADV, 전년비 +59%
 - E-mini S&P 500 월말 옵션: 61,553 ADV, 전년비 +8%
 - 8월 27일에는 주간 E-mini S&P 500 옵션의 미결제 약정이 1 백만 계약을 넘어서며 급증
- 스프레드가 8월 E-mini 옵션 거래량의 40% 차지

S&P 500 옵션

- S&P 500 옵션: 65,613 ADV, 전년비 +49%
 - 주간 S&P 500 옵션: 6,225 ADV, 전년비 +6%
 - S&P 500 월말 옵션: 6,111 ADV, 전년비 +42%

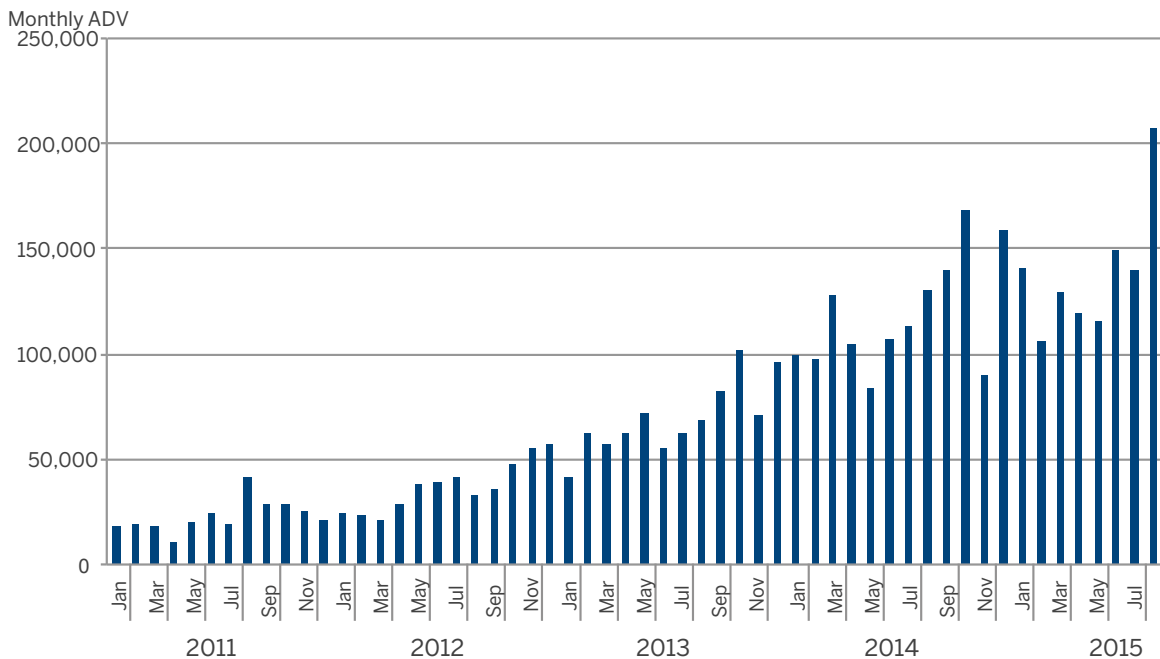
E-mini NASDAQ-100

- E-mini NASDAQ-100 옵션: 7,218 ADV, 전년비 -22%
 - 주간 E-mini NASDAQ-100 옵션: 1,157 ADV, 전년비 -16%

8월 거래 동향

- 주가지수 옵션: 67% 풋
 - E-mini S&P 500 옵션: 66% 풋
 - E-mini S&P 500 주간 옵션: 69% 풋
 - E-mini S&P 500 월말 옵션: 70% 풋
 - S&P 500 옵션: 67% 풋
 - E-mini NASDAQ-100 옵션: 69% 풋

주간 E-mini S&P 500 옵션 신기록



에너지 옵션

CME 그룹에서는 원유, 천연가스 및 정제유 상품과 관련한 전 세계 벤치마크 옵션들을 하루 24시간 내내 이용할 수 있습니다. 당사의 다양한 옵션 상품군은 트레이더들이 필요로 하는 유동성과 미결제 약정을 제공하며 미국식, 유럽식, 평균 가격, 캘린더 스프레드, 단기, 선물 스트립 옵션 등을 세 개의 거래장에서 매매할 수 있는 유연성도 함께 제공합니다.

에너지 옵션 전산 거래량 사상 최초로 50% 돌파

- 에너지 옵션은 일평균 299,336계약이 거래되면서 전년비 39% 증가
- 일평균 전산 거래량이 전년비 86% 증가하면서 일평균 149,332 계약을 기록함
- CME Globex 전산 거래량이 전체 거래량의 50% 차지, 2014년 8월 대비 37% 증가
- 월말 에너지 옵션 미결제 약정 860만 계약, 전년비 2% 증가

원유 옵션: 신기록 무성

- 원유 옵션은 일평균 228,600로트가 거래되면서 전년비 78% 증가.
- WTI 옵션(LO): 일평균 거래량이 198,257계약에 달해 전년비 91% 증가
 - CME Globex 전산 거래량이 전체 LO 계약의 69% 차지, 일평균 전산 거래량 137,786계약
 - 일일 전산 거래량 최고 기록 경신: 8월 31일 LO 옵션 306,371 계약 전산 거래
 - WTI 1개월 CSO(현물): 14,082 ADV, 전년비 +68%
 - WTI 1개월 CSO(금융): 10,425 ADV, 전년비 +115%
 - 주간 원유 옵션(LO1-LO5)은 일평균 890로트가 거래되면서 전년비 11% 증가

선물 스타일 브렌트 옵션 마진 제도 10월 12일 출범

- 선물 스타일의 마진 옵션은 행사 또는 만기 시점까지 프리미엄을 지불하지 않아도 됩니다.
- 마진 스타일은 기존 브렌트 시장 관례와 동일합니다.
- 2016년 12월까지 수수료 면제(필수 규제기관 승인 대기 중)
- NYMEX에서 에너지 상품을 거래하는 고객에게 추가 자본 효율 제공

천연가스 옵션

- 천연가스 유럽식 옵션(LN), CME Globex 일평균 거래량 2,285 로트로 3개월 연속 최고 기록 경신
- RFQ를 통한 스프레드 거래 비율, 천연가스 옵션 전산 거래 중 33%
- 일간 천연가스 옵션(KD): 820 ADV, 전년비 +1%
- 천연가스 옵션의 14% 이상이 CME Globex에서 거래됨

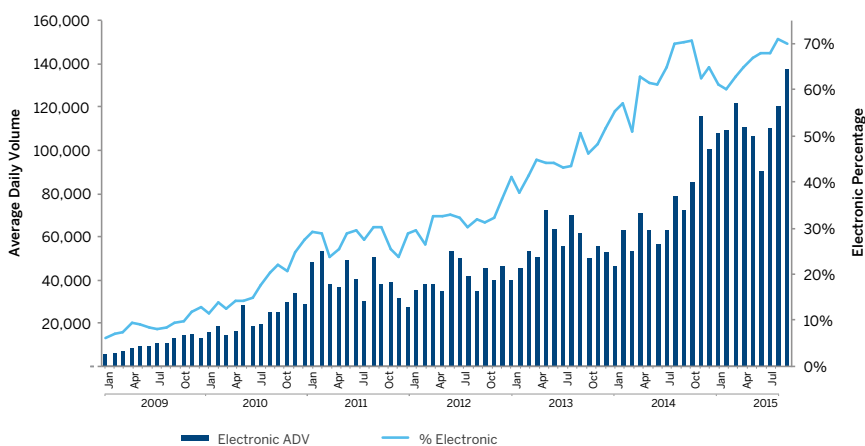
정제 상품 옵션

- ULSD(초 저유황경유) 현물 옵션(OH): 2,265 ADV, 전년비 -35%
- RBOB 옵션: 1,704 ADV, 전년비 +22%
- 정제 상품 옵션의 14%가 CME Globex에서 거래됨

CME Direct 에너지 옵션 신기록

- CME Direct는 탁월한 에너지 옵션 거래 기능을 제공합니다
- CME Direct를 통한 Globex에너지 옵션 거래량이 8월에 기록적인 수치를 보이는 등 시장 참여자가 계속 증가하고 있음
- 자세한 내용은 cmegroup.com/direct 페이지를 참고하십시오

NYMEX WTI 옵션 (LO) 전산거래량 및 비율



농산물 옵션

폭넓게 선택할 수 있는 CME 그룹의 농산물 옵션은 시장 참여자들에게 효과적인 위험 관리를 위한 유연성을 제공할 뿐 아니라 변동성 전략이나 경제 이벤트에 따라 거래할 수 있는 기능을 제공합니다. 곡물, 유지종자, 축산물 및 유제품 상품군은 단순 옵션 및 스프레드 옵션(캘린더 및 상품 간 스프레드 옵션)에서부터 단기 대안(주간 및 단기 헷곡물 옵션)에 이르는 다양한 투자 기회를 제공합니다.

8월 개요 - 농산물 옵션 거래량 12개월 연속 증가

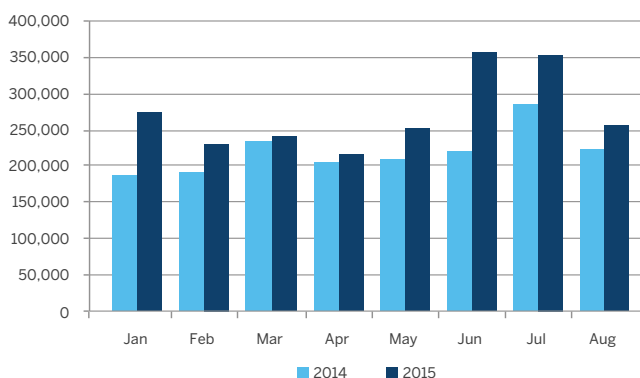
- 농산물 옵션 일평균 거래량 255,796건, 전년비 +14%
- 8월 중, 곡물/유지종자 옵션의 전산 거래 비율 60% 기록, 축산물 비중 71%

옵션 상품	6월 ADV	ADV %(전년비)	% 풋
옥수수	103,277	+42%	47%
대두	72,260	+6%	52%
SRW 밀	20,466	-6%	54%
생우	13,644	-24%	53%
돈육	10,270	-15%	54%
대두박	9,581	+3%	62%
대두유	9,196	+15%	47%
축산우	1,782	+6%	58%
KC HRW 밀	1,063	+340%	44%
클래스 III 우유	960	-28%	53%

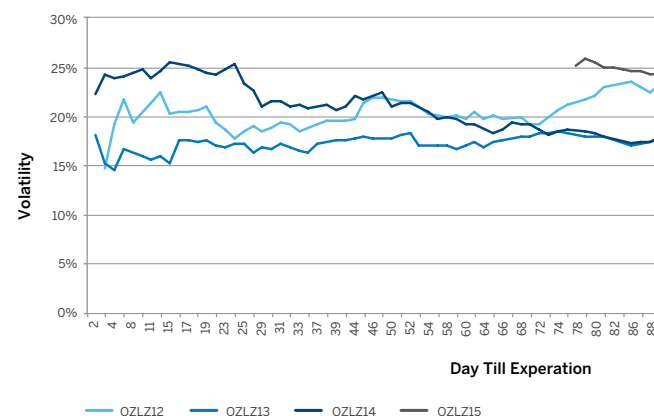
비표준 옵션 계속 두각

- 8월 중 단기 헷곡물(SDNC) 옵션 일평균 9,507계약 거래, 전년비 +26%
 - › SDNC 옥수수 옵션: 5,564 ADV
 - › SDNC 대두 옵션: 3,943 ADV
 - › 2016년 헷 곡물 월말 미결제 약정 224% 증가(14,391계약)
- 주간 농산물 옵션은 일평균 1,724계약이 거래되면서 전년비 48% 증가
- 밀 캘린더 스프레드 옵션은 일평균 904계약이 거래되면서 전년비 146% 증가

농산물 옵션 전년비 ADV 비교



대두유 - 과거 12월 내재변동성



외환 옵션

세계 최고의 외환 시장에서 외환(FX) 옵션을 거래하십시오. CME 그룹의 유연한 주요 선진국 및 신흥시장 통화 상품들은 외환 익스포저 관리 시 뛰어난 자본 효율성과 안전성을 제공합니다. CME 그룹의 상품에는 22종의 통화에 기초한 31종의 외환 옵션이 포함되어 있으며 뛰어난 유연성과 전 세계 최대 규모의 중앙청산기관(CCP) 중 하나인 당사가 제시하는 안전성을 통해 거래 상대방 리스크를 완화할 수 있습니다.

CME 외환 옵션 거래량 12개월 연속 증가

- CME 외환 옵션 ADV 82,510계약, 2014년 8월 대비 26% 증가
- 외환 옵션의 CME Globex 전산 거래 비율 97%
- 미결제 약정 전년비 3% 증가한 848,344계약

EUR 및 JPY 옵션 가장 큰 폭 증가세

- EUR/USD 옵션 일평균 거래량 45,179계약, 전년비 +56%
- JPY/USD 옵션: 14,472 ADV, 전년비 +22%
- GBP/USD 옵션: 9,149 ADV, 전년비 -24%
- CAD/USD 옵션: 7,393 ADV, 전년비 +25%
- AUD/USD 옵션: 5,698 ADV, 전년비 +17%
- CHF/USD 옵션: 701 ADV, 전년비 -59%

주간 FX 미국식 옵션

- 주간 옵션 일평균 거래량 13,584계약, 전년비 +15%
- EUR 주간 옵션: 8,932 ADV, 전년비 +135%
- AUD: 1,008 ADV, 전년비 +4%
- CAD 주간 옵션: 2,227 ADV, 전년비 +54%
- JPY 주간 옵션: 2,424 ADV, 전년비 +23%
- GBP 주간 옵션: 1,334 ADV, 전년비 -55%
- 주간 CHF: 73 ADV, 전년비 -49%

거래 동향

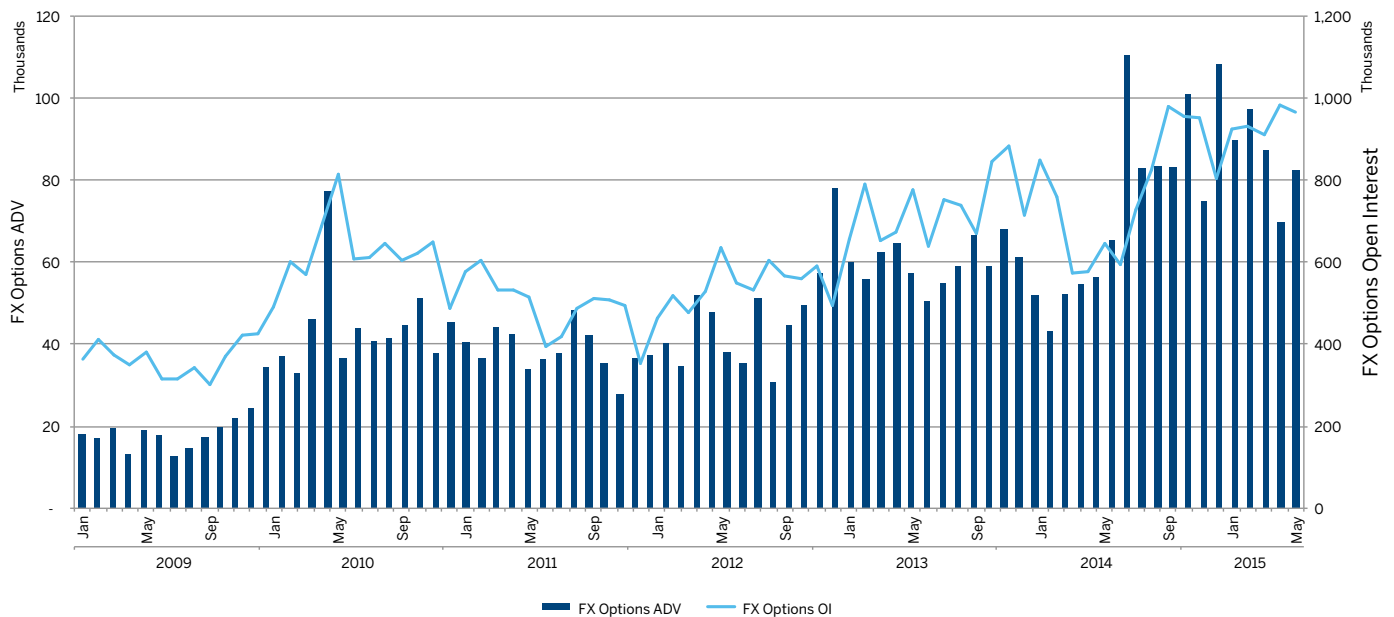
- EUR/USD: 51% 풋
- JPY/USD: 43% 풋
- GBP/USD: 50% 풋
- CAD/USD: 48% 풋
- AUD/USD: 48% 풋
- CHF/USD: 54% 풋

CME Group

**최고
통화옵션
시장에 선정!**

Profit & Loss
Readers' Choice Awards

CME FX 옵션- ADV 및 미결제 약정



금속 옵션

CME 그룹의 COMEX 및 NYMEX 금속 옵션 상품군을 통해 단기 금 옵션뿐만 아니라 금, 은, 플래티늄, 팔라듐, 철광석 및 구리의 월간 옵션을 거래할 수 있습니다. 당사의 모든 상품은 세 개의 거래장, 즉 CME Globex, CME ClearPort 및 뉴욕 거래소 플로어를 통해 거래되므로 투자자들은 필요한 때 어디에서든 풍부한 유동성을 최대한 활용할 수 있습니다.

금속 옵션, +28%

- 금속 옵션: 36,640 ADV, 전년비 +28%
- CME Globex 전산 금속 거래량이 전체 금속 옵션 거래량의 70% 차지, 2014년 8월 대비 63% 증가
- 금속 옵션의 월말 총 미결제 약정은 1,556,185계약에 달함

귀금속

- 금 옵션: 31,243 ADV, 전년비 +45%
 - › 금 옵션의 미결제 약정 콜 대 풋 비율 74:26
- 은 옵션: 4,893 ADV, 전년비 -11%
 - › 은 옵션의 미결제 약정 콜 대 풋 비율 62:38
- 플래티늄 옵션: 44 ADV, 전년비 -90%
- 팔라듐 옵션: 189 ADV, 전년비 -74%

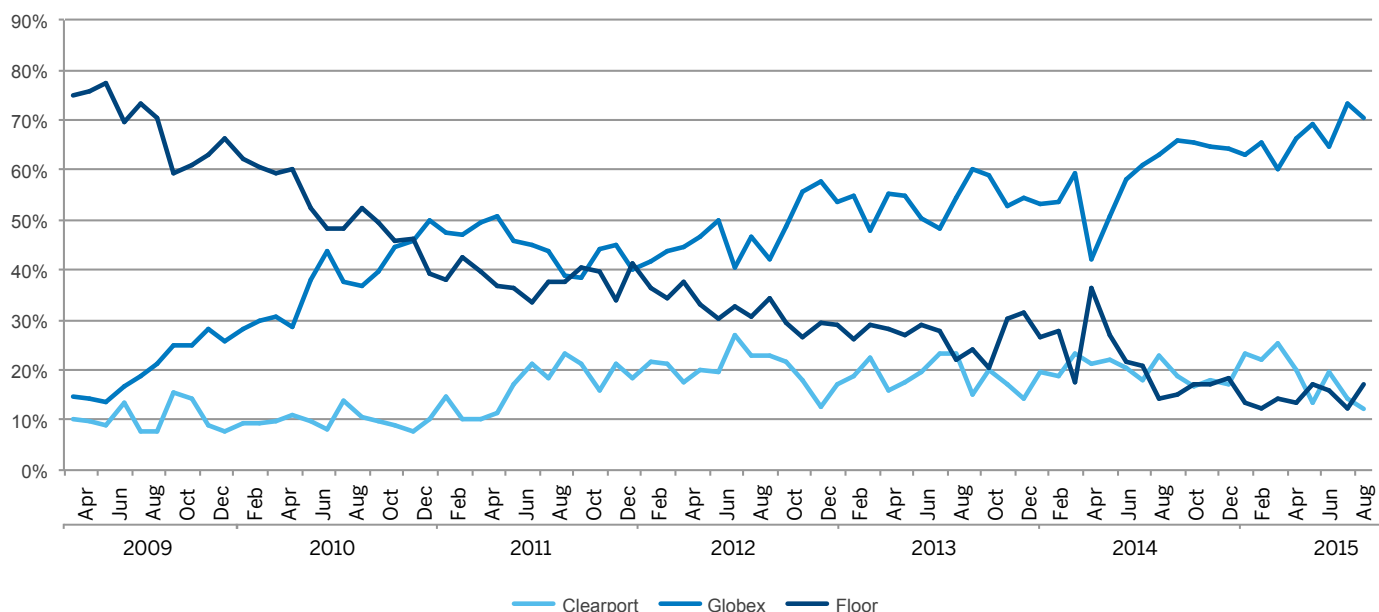
철 및 기초 금속

- 철광석 옵션: 80 ADV, 전년비 +3%
- 구리 옵션: 100 ADV, 전년비 -12%
 - › 2015년 5월 1일 현재 CME 그룹은 COMEX 회원은 물론 비회원에게도 구리 옵션에 수수료 면제 혜택을 제공하고 있습니다. 이러한 새로운 수수료 체계로 당사는 귀사의 구리 옵션 거래에 가장 비용 효율적인 청산 서비스를 제시합니다. 이 계약들은 CME Globex와 NYMEX 거래소에 상장되어 있으며 CME ClearPort를 통해 청산됩니다.

주간 금속 옵션

- 8월 중 주간 금 옵션 일평균거래량 74로트로 전년비 +32%
- 정부의 경제 데이터 발표, 세계 이벤트 및 시장에 영향을 미치는 다른 요인들에 관련된 위험을 관리할 수 있는 한층 뛰어난 유연성을 제공하며, 짧은 만기를 통해 보다 낮은 가격으로 시장에 참여할 수 있습니다.
- 금, 은 및 구리 옵션 이용 가능

거래장별 금속 옵션 거래량



세 가지 거래 수단

CME Globex 전산 거래

최근 전산 거래 옵션 시장이 성장함에 따라 시장은 유동성이 더욱 풍부해지고 다양해졌으며 진입과 포지션 청산이 더욱 용이해졌고 주문 실행과 청산결제가 더욱 편리해졌습니다.

- 일간 유동성: 1,451,037계약
- 전산 거래 시장의 속도, 투명성, 접근성 및 유동성
- 전담 시장 조성자들이 지원하는 양방 시장
- RFQ - 시장 활동이 적을 때도 참여자들이 경쟁적인 가격을 얻을 수 있음.
- CME Direct의 복합적인 옵션 기능을 통해 CME Globex에서 호가 요청(RFQ)을 보낼 수 있음.

플로어 거래

- 일간 유동성: 1,089,877계약
- 신속한 거래 준비 및 거의 즉각적인 유동성 액세스
- 중개인과 플로어 트레이더가 음성을 통하여 고객을 대신해 쉽게 가격을 찾고 주문을 효율적으로 실행합니다.

두 방법 병행

- 일간 유동성: 232,925계약
- 사적 거래 협상을 통한 거래 통제와 편의성
- CME 청산소가 제시하는 안전성 및 거래 상대방 신용 리스크 완화

옵션 도구 및 자료

옵션 상품 페이지

분석 도구, 상품 정보, 교육, 리서치, 도구 및 자료
cmegroup.com/options

퀵스트라이크(QuickStrike) 옵션 가격 결정 및 분석

현재 및 과거 변동성(행사가법), 간략한 거래량 및 미결제약정 정보, 델타 시트, 옵션 가격 결정 분석, 스프레드 분석 및 리스크 그래프 등을 이용할 수 있습니다.

cmegroup.com/quickstrike

주가지수 변동성 곡면 보고서

현재 상장되어 거래 가능한 모든 E-mini S&P 500 옵션과 모든 E-mini NASDAQ-100 옵션의 변동성 곡면을 살펴볼 수 있습니다.

cmegroup.com/volsurface

전산매매 옵션 소프트웨어

전산매매 추이 및 기회에 관한 분기별 시황 요약
cmegroup.com/electronicoptions

선물옵션 안내서

옵션에 대한 기초적 안내서 및 가장 활발히 거래되는 옵션 계약 목록

cmegroup.com/optionsguide

Tabb 그룹 보고서

전성기를 맞고 있는 선물 옵션 시장

cmegroup.com/optionsreport

보고서 범위

전년비 - 달리 명시되지 않은 한 전년비는 2015년 8월과 2014년 8월의 데이터를 비교

전월비 - 2015년 8월과 2015년 7월 비교

오늘 귀하의 전담지원팀에게 연락하십시오

자산운용자

assetmanagers@cmegroup.com

은행

banks@cmegroup.com

일반 기업

commercials@cmegroup.com

헤지펀드

hedgefunds@cmegroup.com

고유자산 운용사

proprietarytrading@cmegroup.com

FCM/증권회사

intermediaries@cmegroup.com



CME Group

How the world advances

선물 및 스왑 거래는 모든 투자자에게 적합한 것은 아니며 원금손실의 위험이 따릅니다. 선물 및 스왑은 레버리지를 이용하는 투자이며 계약금액의 일정 비율만으로도 거래가 가능하기 때문에 선물 및 스왑 포지션에 예치된 증거금 이상의 손실을 입을 수도 있습니다. 따라서 거래 시 손해를 보더라도 타격을 입지 않을 정도의 자금만을 이용하는 것이 바람직합니다. 또한 모든 거래에서 수익을 기대할 수는 없으므로 한 번의 거래에는 이러한 자금 중 일부만을 투자하는 것이 좋습니다.

본 자료상의 모든 정보 및 기타 자료들을 금융상품에 대한 매수/매도의 제안이나 권유, 금융 관련 자료의 제공, 거래 플랫폼의 구축, 예치금의 활용 또는 수취, 관할권과 유형을 막론한 다른 어떠한 것든지 금융상품 또는 금융서비스의 제공을 위한 것으로 받아 들여서는 안 됩니다. 본 자료상의 정보는 정보전달의 목적으로만 제공되며 자료를 제공하고자 하는 목적이 아닐뿐더러 자료에 받아들여져서도 안 됩니다. 본 정보는 개개인의 목표, 재정적 여건 또는 필요를 고려하지 않았습니다. 본 자료에 따라 행동을 취하거나 이에 의존하기에 앞서 적절한 전문가의 조언을 구하시기 바랍니다.

본 자료상의 정보는 있는 그대로 받아들여져야 하며 명시적이든 묵시적이든 그 내용에 대하여 어떠한 종류의 보증도 하지 않습니다. CME 그룹은 어떠한 오류나 누락에 대하여도 아무런 책임을 지지 않습니다.

본 자료는 CME그룹이나 또는 그 임직원, 또는 대리인에 의하여 고안되거나 확인 또는 검증되지 않은 정보를 포함하거나 해당 정보에 대한 링크를 제공할 수 있습니다. CME그룹은 해당 정보에 대해 어떠한 책임도 지지 않으며, 정보의 정확성이나 완전성을 보장하지 않습니다. CME그룹은 해당 정보 또는 제공되는 하이퍼링크가 제3자의 권리를 침해하지 않음을 보장하지 않습니다. 본 자료가 외부 웹사이트로의 링크를 포함하고 있을 경우라도, CME그룹은 어떠한 제3자 또는 그들이 제공하는 서비스 및 상품에 대하여도 지지 또는 권고, 승인, 보증이나 소개를 하는 것이 아닙니다.

CME그룹 및 "芝商所"는 CME Group Inc.의 상표입니다. Globex 로고, E-mini, E-micro, Globex, CME 및 Chicago Mercantile Exchange는 Chicago Mercantile Exchange Inc. ("CME")의 상표입니다. CBOT 및 Chicago Board of Trade는 Board of Trade of the City of Chicago, Inc. ("CBOT")의 상표입니다. ClearPort 및 NYMEX는 New York Mercantile Exchange, Inc. ("NYMEX")의 상표입니다. 이들 상표는 그 소유권자의 서면 승인 없이 수정, 복제, 검색시스템에 저장, 전송, 복사, 배포 또는 사용될 수 없습니다.

Dow Jones는 Dow Jones Company, Inc.의 상표입니다. 그 외의 모든 상표는 각 해당 소유자의 자산입니다.

본문에서 규정 및 상품명세에 대해 언급한 모든 내용은 CME, CBOT, NYMEX의 공식 규정에 따른 것이며 이 공식 규정은 본문 내용에 우선합니다. 계약 명세와 관련한 모든 경우에 있어서 현행 규정을 참고해야 합니다.

CME와 CBOT 및 NYMEX는 각각 싱가포르에서 Recognized Market Operator (공인시장운영자)로 등록되어 있으며 홍콩특별행정구(Hong Kong S.A.R.)의 Automated Trading Service (자동매매서비스) 제공자로 승인을 받았습니. 뿐만 아니라 본 자료 상의 정보는 일본 법률 제25호 금융상품거래법(1948년, 개정)에 의한 어떠한 해외금융상품시장에 대한 직접적인 접근이나 또는 해외금융상품시장 거래에 대한 청산서비스를 제공하는 것으로 간주될 수 없습니다. CME Europe Limited는 홍콩, 싱가포르, 일본 등 아시아의 어떤 관할권에서도 어떠한 유형의 금융서비스도 제공자로서, 또는 제공할 수 있을 것으로 간주될 만한, 등록이나 허가를 받지 않았습니다. CME 그룹 산하의 어떤 기관도 중화인민공화국 또는 대만의 어떠한 금융서비스에 대하여도 이를 제공하거나 제공할 수 있을 것으로 간주될 만한 등록이나 허가를 받지 않았습니다. 본 자료는 한국 및 호주에서 각각 자본시장법 제9조 5항 및 2001년 기업법(C)와 그 관련 규정상의 정의에 의한 "전문투자자"에의 배포를 위한 것으로서 그에 따라 배포가 제한됩니다.