

# OPTIONS

## FUTURES

### 7월 옵션시장 동향

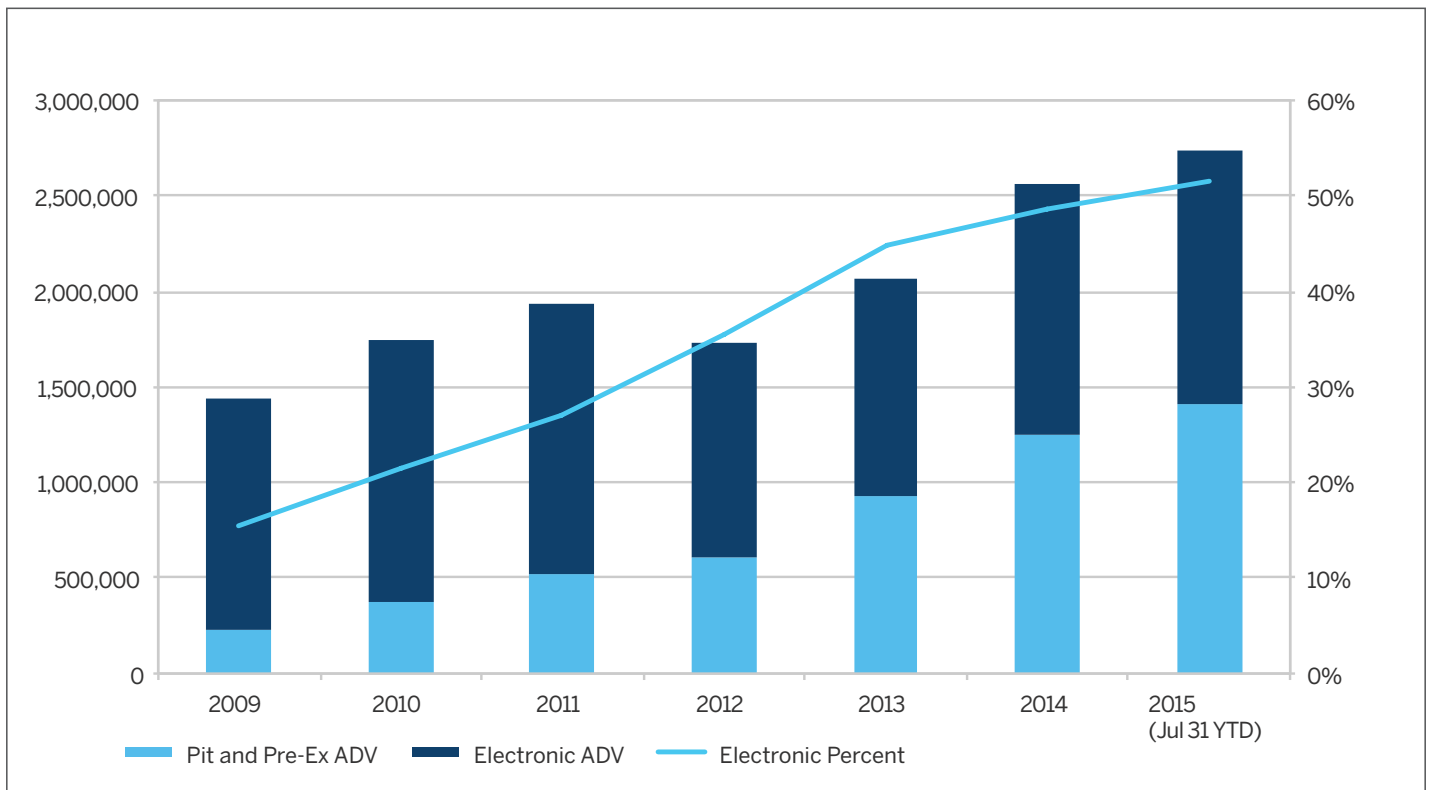
모든 자산군 전반에 걸쳐 거래 물량 증가

시장참여자들은 선물 옵션 상품이 갖는 향상된 유연성(행사 가격, 기간, 행사 유형)과 정밀성을 이용하여 자신의 특수한 필요에 맞는 리스크 관리 전략을 더욱 알맞게 구현할 수 있습니다. 추가로, 옵션 거래량의 53%가 전산을 통해 거래되므로 그 어느 때보다 손쉽게 이용할 수 있습니다.

#### 7월 통계

자산군	일평균거래량(전년비)	월말 미결제약정(전년비)	전산 거래 비중(전년비)
옵션 전체	2,907,872 (+22%)	50,800,373 (+6%)	54% (+5)
금리	1,561,753 (+19%)	31,183,000 (+8%)	39% (+6)
주가지수	585,419 (+28%)	4,584,686 (+25%)	90% (+0)
에너지	292,679 (+26%)	8,747,333 (-1%)	45% (+7)
농산물	353,300 (+24%)	3,948,255 (-3%)	61% (+2)
외환	69,620 (+24%)	795,182 (+9%)	97% (+6)
금속	45,102 (+28%)	1,541,917 (-11%)	73% (+12)
	일평균거래량(전년비)	월말 미결제약정(전년비)	전산 거래 비중(전년비)

Options on Futures: Average Daily Volume



## 금리 옵션

플로어 거래든 컴퓨터 화면 거래든 CME 그룹의 금리 옵션을 이용하는 고객은 능률적인 규제 시장을 통해 다양한 종류의 상품과 끊임없이 확장되는 유동성을 직접 이용할 수 있습니다. CME 그룹은 주간 국채 옵션을 추가하고 단기물(mid-curve) 유로달러 옵션과 장기물(Green) 유로달러 옵션을 확장함으로써 금리 옵션 이용 범위를 대폭 확대하였습니다.

### 유로달러 옵션 전산 거래 비율 21%(신기록)

- 일평균 전산 거래량이 전년비 62% 증가하여 일평균 193,493 계약에 달함(전산 거래 비율 21%, 2014년 7월은 15%)
- 단기(mid-curve) 옵션이 유로달러 전체 거래량의 54%를 차지함.
  - ▶ 풋이 미드커브 옵션 거래 물량의 61% 차지
  - ▶ 2년물 미드커브 옵션이 전체 미드옵션 거래 물량의 42% 차지
  - ▶ 1년물 미드커브 옵션이 전체 미드옵션 거래 물량의 39% 차지
  - ▶ 3년물 미드커브 옵션이 전체 미드옵션 거래 물량의 18% 차지
- 7월말 전체 유로달러 미결제 약정 물량 2천770만 계약에 달해 전년비 11% 증가
  - ▶ 풋이 전체 미결제 약정의 65% 차지

### 주간 국채 옵션 거래량 3개월 연속 기록 경신

- 주간 국채 옵션, 일평균 147,707계약 거래, 전년비 111% 증가
  - ▶ 주간 10년물: 113,531, 전년비131% 증가
  - ▶ 주간 30년물: 일평균 거래량 15,390, 전년비32% 증가
  - ▶ 주간 5년물: 18,707 일평균거래량 전년비 102% 증가
- 7월 실업률 보고서 발표를 앞두고 7월 2일 340,096계약, 7월 6일 344,899계약 거래.
- 미결제약정 신기록 수립: 7월 실업률 보고서 발표를 앞두고 WTO 미결제약정이 597,433계약에 달함

### 일평균 국채 거래량 634,220 계약, 풋옵션 비율 49%

- 10년물 국채 옵션: 318,605 일평균거래량, 전년비 17% 증가(풋옵션 비중 50%)
- 미국 장기 국채: 94,021 일평균거래량, 전년비 79% 증가(풋옵션 비중 42%)
- 5년물 국채 옵션: 67,375 일평균거래량, 전년비 30% 감소(풋옵션 비중 55%)
- 2년물 국채 옵션: 6,249 일평균거래량, 전년비 11% 감소(풋옵션 비중 51%)
- 초장기 국채 옵션: 262 일평균거래량, 전년비 52% 감소(풋옵션 비중 56%)

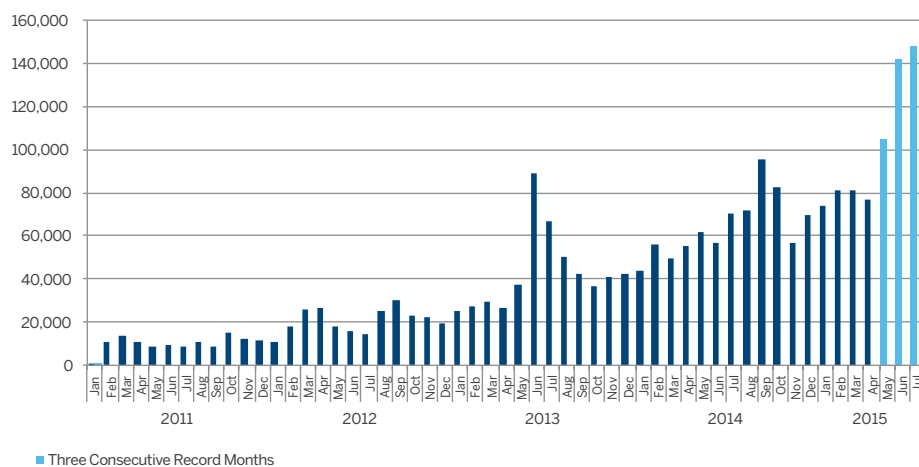
### 국채 옵션의 66%가 CME Globex에서 거래됨

- 2년물: 49% | 2014년 7월의 54%에서 감소
- 5년물: 62% | 2014년 7월의 50%에서 증가
- 5년물: 62% | 2014년 7월의 50%에서 증가
- 30년물: 71% | 2014년 7월의 76%에서 감소

### 연방기금 옵션

- 7월 중 연방기금 옵션 일평균거래량 692계약전년비 246% 증가
- 금년 현재까지의 일평균거래량 1,391계약, 전년비 거의 1500% 증가

Weekly Treasury Option Average Daily Volume



### 금리 상품 CME Direct

CME Direct는 프론트 엔드 시스템 안에서 모든 CME Group 선물 및 옵션 시장에 대한 액세스를 제공하는 하나의 통합된 환경입니다. EOS 트레이더가 2015년 10월 30일에 출범함에 따라 CME Group 시장에 막힘 없는 액세스를 확보하려면 사용자는 반드시 CME Direct로 마이그레이션하여야 합니다.

#### CME Direct의 장점:

- 복수의 계좌 전반에 걸친 신속한 주문 입력 및 거래
- QuikStrike 시스템과의 통합을 통한 고급 옵션 분석 자료 보기.
- RFQ 및 거래 활동을 실시간으로 표시하는 맞춤 구성 가능한 시장 활동 피드.

[cmegroup.com/direct](http://cmegroup.com/direct)

## 주가지수 옵션

2015년 들어 일평균 523,000계약이 거래되면서 CME 그룹의 선물 주가지수 옵션은 글로벌 주식 익스포저를 관리하고 전 세계 주요 주가지수가 제시하는 투자 기회를 관리할 유연하고 유동성 풍부한 도구를 제공합니다. 거래소에서나 화면상에서 라지캡, 스몰캡, 단기 중간물, 월물에서 분기물에 이르기까지 당사의 광범위한 상품군은 다양한 거래 전략을 집행하는 데 필요한 선택권을 제시합니다.

### E-mini S&P 500 옵션

- E-mini S&P 500 옵션 상품: 521,225 일평균거래량, 전년비 30% 증가
  - › 분기월물 및 시리얼 E-mini S&P 500 옵션: 307,814 ADV, 전년비 22% 증가
  - › 주간 E-mini S&P 500 옵션: 139,766 일평균거래량 전년비 23% 증가
  - › 월물 E-mini S&P 500 옵션: 73,645 ADV, 전년비 115% 증가
  - › 미결제 약정- 주간 E-mini S&P 500 옵션 전년비 3% 증가, 537,662 계약
- 6월 중 E-mini 옵션 거래 물량의 43%가 스프레드 옵션

### S&P 500 옵션

- S&P 500 옵션: 59,370 일평균거래량, 전년비 33% 증가
  - › 주간 S&P 500 옵션: 5,067 일평균거래량 전년비 23% 감소
  - › S&P 500 월물 옵션: 7,168 일평균거래량 전년비 194% 증가

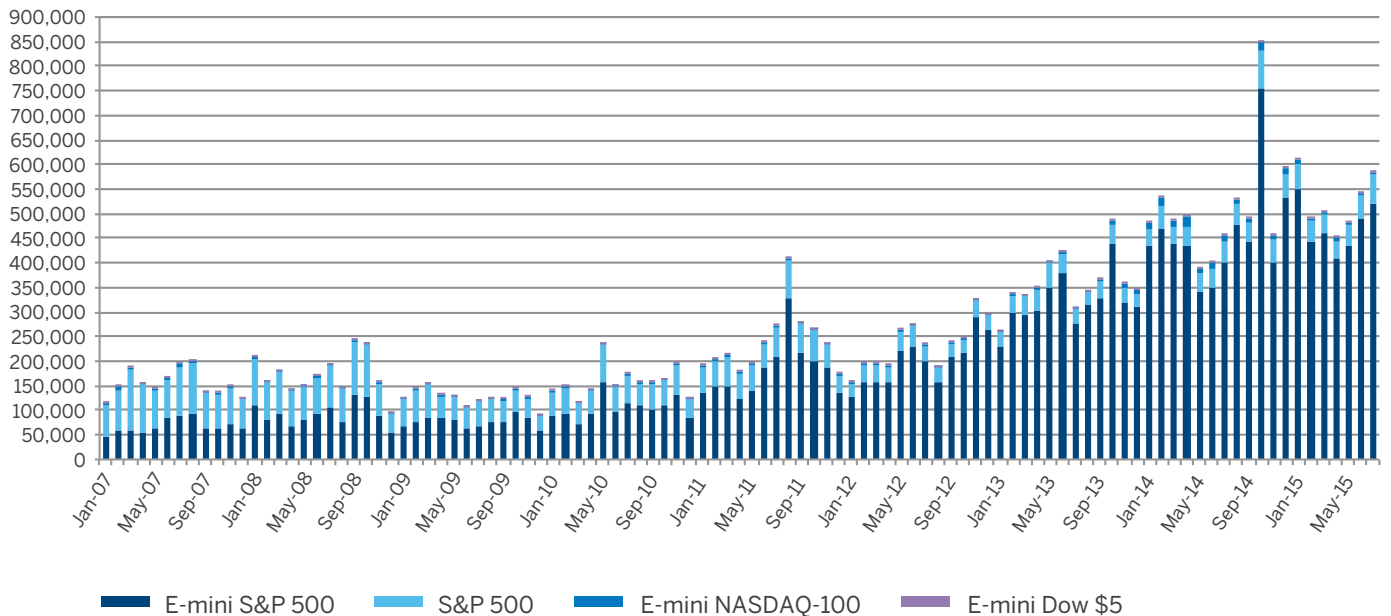
### E-mini NASDAQ-100

- E-mini NASDAQ-100 옵션: 4,530 일평균거래량, 전년비 59% 감소
  - › 주간 E-mini NASDAQ-100 옵션: 1,012 일평균거래량 전년비 47% 감소

### 7월 거래 동향

- 주가지수 옵션: 풋 64%
  - › E-mini S&P 500 옵션: 62% 풋
  - › 주간 E-mini S&P 500 옵션: 67% 풋
  - › 월물 E-mini S&P 500 옵션: 75% 풋
  - › S&P 500 옵션: 47% 풋
  - › E-mini NASDAQ-100 옵션: 59% 풋

Weekly E-mini S&P 500 Options Growth



## 에너지 옵션

CME 그룹은 원유, 천연가스, 정제유 상품과 같은 전 세계 벤치마크 옵션 상품의 24시간 액세스를 제공합니다. 당사의 다양한 옵션 상품군은 거래자들이 필요로 하는 유동성과 미결제 약정 물량을 통해 3개의 거래장에서 미국식, 유럽식, 평균가격, 캘린더 스프레드, 단기, 선물 스트립 옵션을 매매할 수 있는 유연성을 제시합니다.

### 에너지 옵션 거래 물량, 10개월 연속 증가

- 에너지 옵션 일평균 거래량 292,679계약, 전년비 26% 증가
- 일평균 전산 거래량이 전년비 50% 증가하여 일평균 131,823 계약에 달함
- CME Globex의 전산 거래량 비율 45%, 2014년 7월의 38%에서 증가
- 월말 에너지 옵션 미결제 약정은 1% 감소한 870만 계약

### 원유 옵션

- 원유 옵션 거래량 일평균 192,434로트, 전년비 41% 증가.
- WTI 옵션: 189,802 ADV, 전년비 50% 증가
  - › LO 계약의 71% CME Globex에서 거래 ADV 120,606
  - › WTI 1개월물 CSO (실물): 올해 ADV 10,156계약, 전년 18% 증가
  - › WTI 1개월물 CSO (금융): 올해 5,077 ADV, 48% 증가
  - › 주간 원유 옵션 (LO1-LO5) 일평균 거래량 426로트

### 천연가스 옵션

- 천연가스 유럽식 옵션(LN), CME Globex 일평균 거래량 1,805 로트로 최고 기록 경신
  - › RFQ를 통한 스프레드 거래 비율, 천연가스 옵션 전산 거래 중 34%
- 일일 천연가스 옵션(KD): 887 ADV, 전년과 거의 동일한 수준
- 천연가스 옵션의 10% 이상이 CME Globex에서 거래됨

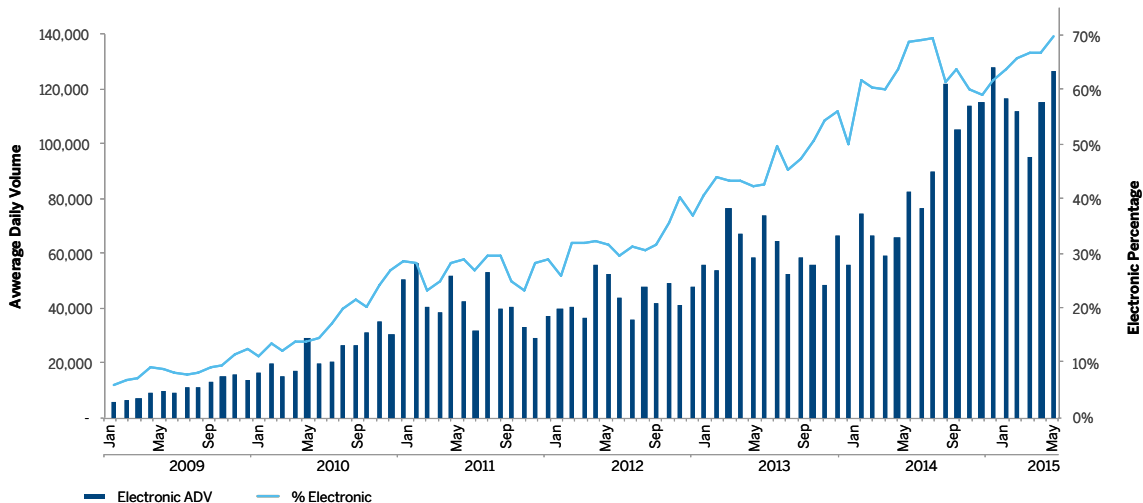
### 정제 상품 옵션

- ULSD(초저유황경유) 실물 옵션(OH): 1,608 ADV, 전년비 49% 감소
- RBOB 옵션: 2,028 ADV, 전년비 204% 증가
- 정제 상품 옵션의 14%가 CME Globex에서 거래됨

### CME Direct 에너지 옵션

- CME Direct는 탁월한 에너지 옵션 거래 기능을 제공합니다
- CME Direct를 통한 Globex에너지 옵션 거래량이 7월에 강세를
- 자세한 내용은 [cmegroup.com/direct](http://cmegroup.com/direct) 페이지를 참고하십시오

Crude Oil CSO ADV and Open Interest



## 농산물 옵션

폭넓게 선택할 수 있는 CME 그룹의 농산물 옵션은 시장 참여자들에게 효과적인 위험 관리를 위한 유연성을 제공할 뿐 아니라 변동성 전략이나 경제 이벤트에 따라 거래할 수 있는 기능을 제공합니다. 곡물, 유지종자, 축산물 및 유제품 상품군은 단순 옵션 및 스프레드 옵션(캘린더 및 상품간 스프레드 옵션)에서부터 단기 대안(주간 및 단기 헷곡물 옵션)에 이르는 다양한 투자 기회를 제공합니다.

### 7월 개요 - 농산물 옵션 거래량 11개월 연속 증가

- 농산물 일평균 거래량 353,300건, 전년비 24% 증가
- 7월 중, 곡물/유지종자 옵션의 전산 거래 비율 60% 기록, 축산물 옵션은 70%에 달함
- 거래량 최고 기록 수립
  - › 2015-07-01 - SRW 밀 옵션 거래량 109,105계약

옵션 상품	6월 ADV	ADV %(전년비)	% 풋
옥수수	155,052	+46%	51%
대두	77,274	-2%	47%
SRW 밀	37,997	+67%	59%
생우	12,189	-49%	51%
돈육	11,605	-21%	61%
대두박	9,237	-14%	53%
대두유	8,248	+11%	44%
축산우	1,790	+39%	54%
클래스 III 우유	1,119	-19%	45%
KC HRW 밀	1,019	-105%	67%

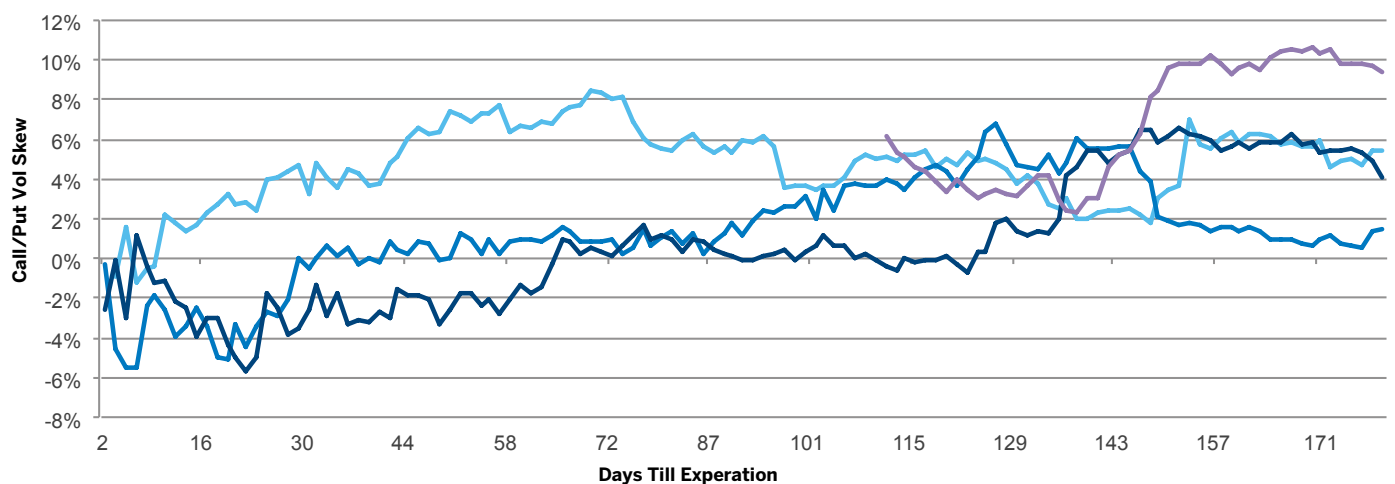
### 단기 헷곡물(SDNC) 옵션 거래량 최고 기록 경신

- 7월 중 SDNC 옵션 일평균거래량 32,634계약, 전년비 188% 증가 2개월 연속 ADV 3만 계약 상회
  - › SDNC 옥수수 옵션: 22,885 ADV
  - › SDNC 대두 옵션: 8,299 ADV

### 주간 농산물 옵션

- 7월 중 주간 옵션 일평균 거래량 2,547계약, 옥수수 비율 전체 물량의 68%

Short-Dated New Crop Options



## FX(외환) 옵션

세계 최고의 외환 시장에서 외환 옵션을 거래하십시오. CME 그룹의 유연한 주요 선진국 및 신흥시장 통화 상품들은 외환 익스포저 관리 시 뛰어난 자본 효율성과 안전성을 제공합니다. CME 그룹의 상품에는 22종의 통화에 기초한 31종의 외환 옵션이 포함되어 있으며 뛰어난 유연성과 전 세계 최대 규모의 중앙청산기관(CCP) 중 하나인 당사(당사)가 제시하는 안전성을 통해 거래 상대방 리스크를 완화할 수 있습니다.

### CME 외환 옵션 거래량 12개월 연속 증가

- CME FX 옵션 ADV 69,620계약, 2014년 7월 대비 24% 증가  
올해 거래량 전년비 63% 증가
- FX 옵션의 CME Globex 거래 비율 97%
- 미결제 약정 전년비 9% 증가한 795,182계약

### EUR 및 AUD 옵션 가장 큰 폭 증가세

- EUR/USD 옵션 일평균 거래량 38,507계약, 전년비 78% 증가
- JPY/USD 옵션: 10,191 ADV, 전년비 7% 감소
- AUD/USD 옵션: 7,221 ADV, 전년비 47% 증가
- GBP/USD 옵션: 6,793 ADV, 전년비 45% 감소
- CAD/USD 옵션: 6,405 ADV, 전년비 15% 증가
- CHF/USD 옵션: 415 ADV, 전년비 50% 감소

### 주간 FX 미국식 옵션

- 주간 옵션 일평균 거래량 15,585계약, 전년비 29% 증가
- 주간 EUR: 8,932 ADV, 전년비 135% 증가
- 주간 AUD: 1,998 ADV, 전년비 125% 증가
- 주간 CAD: 1,823 ADV, 전년비 4% 증가
- 주간 JPY: 1,464 ADV, 전년비 변동 없음
- 주간 GBP: 1,259 ADV, 전년비 69% 감소
- 주간 CHF: 109 ADV, 전년비 3% 증가

### 거래 동향

- EUR/USD: 55% 쏫
- JPY/USD: 50% 쏫
- GBP/USD: 52% 쏫
- CAD/USD: 51% 쏫
- AUD/USD: 57% 쏫
- CHF/USD: 49% 쏫

**CME Group**

**최고  
통화옵션  
시장에 선정!**

Profit & Loss  
Readers' Choice Awards

### CME FX Options - ADV and Open Interest



## 금속 옵션

CME 그룹의 COMEX 및 NYMEX 금속 옵션 상품군을 통해 단기 금 옵션 뿐만 아니라 금, 은, 플래티늄, 팔라듐, 철광석 및 구리의 월간 옵션을 거래할 수 있습니다. 당사의 모든 상품은 세 개의 거래장, 즉 CME Globex, CME ClearPort 및 뉴욕 거래소 플로어를 통해 거래되므로 투자자들은 필요한 때 어디에서든 풍부한 유동성을 최대한 활용할 수 있습니다.

### 금속 옵션 전산 거래 최고 기록 경신

- 금속 옵션: 45,102 ADV, 전년비 28% 증가
- 금속 옵션의 CME Globex 전산 거래 비율 73%로 최고 기록 경신, 2014년 7월 61%
- 월말 금속 옵션 미결제 약정 1,836,141계약

### 귀금속

- 금 옵션: 38,451 ADV, 전년비 36% 증가, 전월비 41% 증가
  - › 금 옵션의 미결제 약정 콜 대 풋 비율 78:22
- 은 옵션: 5,516 ADV, 전년비 4% 증가, 전월비 2% 감소
  - › 은 옵션의 미결제 약정 콜 대 풋 비율 61:39
- 플래티늄 옵션: 177 ADV, 전년비 65% 감소
- 팔라듐 옵션: 124 ADV, 전년비 79% 감소

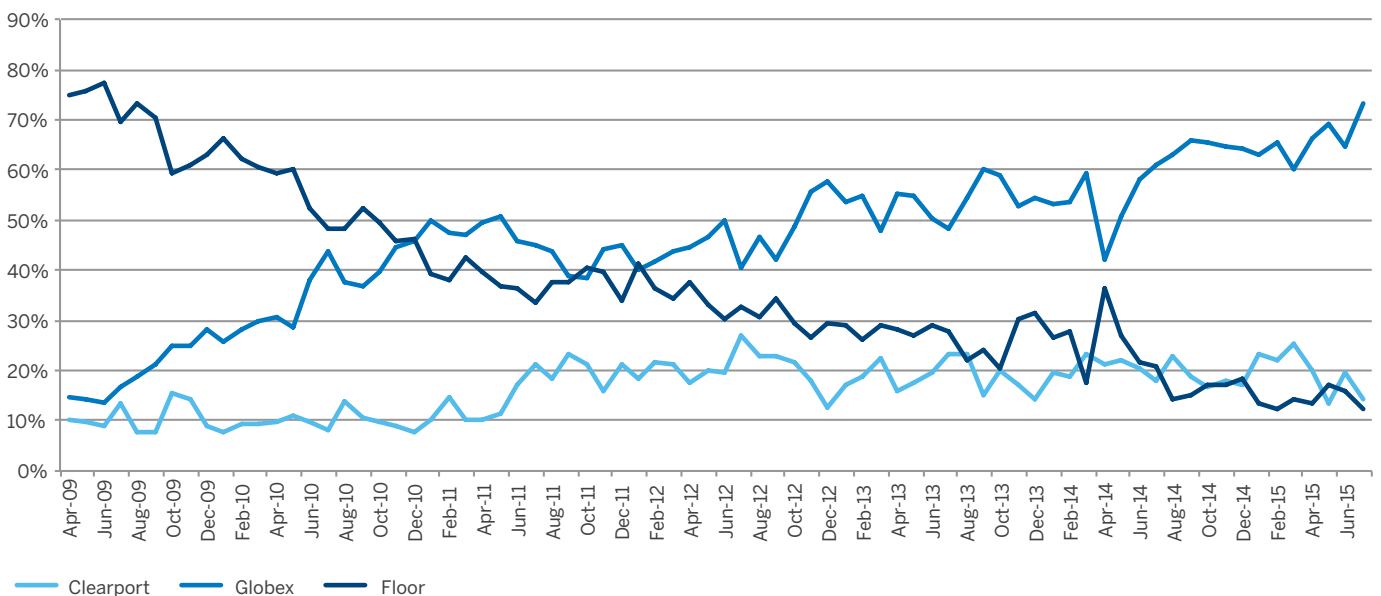
### 철 및 기초 금속

- 철광석 옵션: 660 ADV, 전년비 1762% 증가
- 구리 옵션: 92 ADV, 전년비 35% 감소
  - › CME 그룹은 2015년 5월 1일 현재 COMEX 회원은 물론 비회원에게도 구리 옵션에 수수료 면제 혜택을 제공하고 있습니다. 이러한 새로운 수수료 체계로 당사는 귀사의 구리 옵션 거래에 가장 비용 효율적인 청산 서비스를 제시합니다. 이 계약들은 CME Globex와 NYMEX 거래소에 상장되어 있으며 CME ClearPort를 통해 청산됩니다.

### 주간 금속 옵션

- 7월 중 주간 금 옵션 일평균거래량 74로트
- 정부의 경제 데이터 발표, 세계 이벤트 및 시장에 영향을 미치는 다른 요인들에 관련된 위험을 관리할 수 있는 한층 뛰어난 유연성을 제공하며, 짧은 만기를 통해 보다 낮은 가격으로 시장에 참여할 수 있습니다.
- 금, 은 및 구리 옵션 이용 가능

Metals Options Volume by Venue



## 세 가지 거래 수단

### CME Globex 전산 거래

최근 전산 거래 옵션 시장이 성장함에 따라 시장은 유동성이 더욱 풍부해지고 다양해졌으며 진입과 포지션 청산이 더욱 용이해졌고 주문 실행과 청산결제에 더욱 편리해졌습니다.

- 일간 유동성: 1,415,277계약
- 전산 거래 시장의 속도, 투명성, 접근성 및 유동성
- 전담 시장 조성자들이 지원하는 양방 시장
- RFQ - 시장 활동이 적을 때에도 참여자들이 경쟁적인 가격을 얻을 수 있음.
- CME Direct의 복합적인 옵션 기능을 통해 CME Globex에서 호가 요청(RFQ)을 보낼 수 있음.

## 옵션 도구 및 자료

### 옵션 상품 페이지

분석 도구, 상품 정보, 교육, 리서치, 도구 및 자료

[cmegroup.com/options](http://cmegroup.com/options)

### 퀵스트라이크(QuickStrike) 옵션 가격 결정 및 분석

현재 및 역사적 변동성(행사가별), 간략한 거래량 및 미결제약정 정보, 델타 시트, 옵션 가격 결정 분석, 스프레드 분석 및 리스크 그래프 등을 이용할 수 있습니다.

[cmegroup.com/quikstrike](http://cmegroup.com/quikstrike)

### 주가 지수 변동성 곡면 보고서

현재 상장되어 거래 가능한 모든 E-mini S&P 500 옵션과 모든 E-mini NASDAQ-100 옵션의 변동성 곡면을 살펴볼 수 있습니다.

[cmegroup.com/volsurface](http://cmegroup.com/volsurface)

### 플로어 거래

- 일간 유동성: 1,093,623 계약
- 신속한 거래 준비 및 거의 즉각적인 유동성 액세스
- 중개인과 플로어 트레이더가 음성으로 고객을 대신해 쉽게 가격을 결정하고 주문을 효율적으로 실행합니다.

### 두 거래 방법 병행

- 일간 유동성: 232,298계약
- 사적 거래 협상을 통한 거래 통제와 편의성
- CME 청산소가 제시하는 안전성 및 거래 상대방 신용 리스크 완화

### 전산매매 옵션 스포트라이트

전산매매 추이 및 기회에 관한 분기별 시황 요약

[cmegroup.com/electronicoptions](http://cmegroup.com/electronicoptions)

### 선물옵션 안내서

옵션에 대한 기초적 안내서 및 가장 활발히 거래되는 옵션 계약 목록

[cmegroup.com/optionsguide](http://cmegroup.com/optionsguide)

### Tabb 그룹 보고서

Options on Futures Primed for Expansion(전성기를 맞고 있는 선물 옵션 시장)

[cmegroup.com/optionsreport](http://cmegroup.com/optionsreport)

### 보고서 법령

전년비 - 달리 명시되지 않은 한 전년비는 2015년 6월과

2014년 2월의 데이터를 비교한 수치임

전월비 - 2015년 6월과 2015년 5월 비교

## 오늘 귀하의 전담지원팀에게 연락하십시오

### 자산운용자

[assetmanagers@cmegroup.com](mailto:assetmanagers@cmegroup.com)

### 은행

[banks@cmegroup.com](mailto:banks@cmegroup.com)

### 일반 기업

[commercials@cmegroup.com](mailto:commercials@cmegroup.com)

### 헤지펀드

[hedgefunds@cmegroup.com](mailto:hedgefunds@cmegroup.com)

### 고유자산 운용사

[proprietarytrading@cmegroup.com](mailto:proprietarytrading@cmegroup.com)

### FCM/증권회사

[intermediaries@cmegroup.com](mailto:intermediaries@cmegroup.com)



# CME Group

## How the world advances

### 아시아 시장에 대한 임시 면책조항

선물 및 스왑 거래는 모든 투자자에게 적합한 것은 아니며 원금손실의 위험이 따릅니다. 선물 및 스왑은 레버리지를 이용하는 투자이며 계약금액의 일정 퍼센트만 있으면 거래가 가능하기 때문에 선물 및 스왑 포지션에 예치된 증거금 이상의 손실을 입을 수도 있습니다. 따라서 거래 시 손해를 보더라도 타격을 입지 않을 정도의 자금만을 이용하는 것이 바람직합니다. 또한 모든 거래에서 수익을 기대할 수는 없으므로 한 번의 거래에는 이러한 자금 중 일부만을 투자하는 것이 좋습니다.

본 자료 상의 정보 및 기타 자료들을 금융상품에 대한 매수/매도의 제안이나 권유, 금융 관련 자료의 제공, 거래 플랫폼의 구축, 예치금의 활용 또는 수취, 관할권과 유형을 막론한 다른 어떠한 것이든지 금융상품 또는 금융서비스의 제공을 위한 것으로 간주하여서는 안 됩니다. 본 자료 상의 정보는 정보전달의 목적으로만 제공되며 자문을 제공하고자 하는 목적이 아닐뿐더러 자문으로 간주되어서도 안 됩니다. 본 정보는 개인의 목표, 재정적 여건 또는 필요를 고려하지 않았습니다. 본 자료에 따라 행동을 취하거나 이에 의존하기에 앞서 적절한 전문가의 조언을 구하시기 바랍니다.

본 자료 상의 정보는 있는 그대로의 상태로 제공되며 명시적이든 묵시적이든 그 내용에 대하여 어떠한 종류의 보증도 하지 않습니다. CME 그룹은 어떠한 오류나 누락에 대하여도 아무런 책임을 지지 않습니다. 본 자료는 CME그룹이나 또는 그 임직원, 또는 대리인에 의하여 고안되거나 확인 또는 검증되지 않은 정보를 포함하거나 해당 정보에 대한 링크를 제공할 수 있습니다. CME그룹은 해당 정보에 대해 어떠한 책임도 지지 않으며, 정보의 정확성이나 완전성을 보증하지 않습니다. CME그룹은 해당 정보 또는 제공되는 하이퍼링크가 제3자의 권리를 침해하지 않음을 보장하지 않습니다. 본 자료가 외부 웹사이트로의 링크를 포함하고 있을 경우라도, CME그룹은 어떠한 제3자 또는 그들이 제공하는 서비스 및 상품에 대하여도 지지 또는 권고, 승인, 보장이나 소개를 하는 것이 아닙니다.

CME그룹 및 “芝商所”는 CME Group Inc.의 상표입니다. Globex 로고, E-mini, E-micro, Globex, CME 및 Chicago Mercantile Exchange는 Chicago Mercantile Exchange Inc. (‘CME’)의 상표입니다. CBOT 및 Chicago Board of Trade는 Board of Trade of the City of Chicago, Inc. (‘CBOT’)의 상표입니다. ClearPort 및 NYMEX는 New York Mercantile Exchange, Inc. (‘NYMEX’)의 상표입니다. 이들 상표는 그 소유권자의 서면 승인 없이 수정, 복제, 검색시스템에 저장, 전송, 복사, 배포 또는 사용될 수 없습니다.

Dow Jones는 Dow Jones Company, Inc.의 상표입니다. 그 외의 모든 상표는 각 해당 소유자의 자산입니다.

본문에서 규정 및 상품명세에 대해 언급한 모든 내용은 CME, CBOT, NYMEX의 공식 규정에 따른 것이며 이 공식 규정은 본문 내용에 우선합니다. 계약 명세와 관련한 모든 경우에 있어서 현행 규정을 참고해야 합니다.

CME와 CBOT 및 NYMEX는 각각 싱가포르에서 공인시장운영자(Recognized Market Operator)로 등록되어 있으며 홍콩특별행정구(Hong Kong S.A.R.)의 자동매매서비스(Automated Trading Service) 제공자로 승인을 받았습니다. 뿐만 아니라 본 자료 상의 정보는 일본 법률 제25호 금융상품거래법(1948년, 개정)에 의한 어떠한 해외금융상품시장에 대한 직접적인 접근이나 또는 해외금융상품시장 거래에 대한 청산서비스를 제공하는 것으로 간주할 수 없습니다. CME 유럽거래소는 홍콩, 싱가포르, 일본 등 아시아의 어떤 관할권에서도 어떠한 유형의 금융서비스도 제공자로서, 또는 제공할 수 있을 것으로 간주될 만한, 등록이나 허가를 받지 않았습니다. CME 그룹 산하의 어떤 기관도 중화인민공화국 또는 대만의 어떠한 금융서비스에 대하여도 이를 제공하거나 제공할 수 있을 것으로 간주될 만한 등록이나 허가를 받지 않았습니다.

저작권 © 2015 CME 그룹 및 芝商所. 모든 권리 유보