

# 금 선물 및 옵션

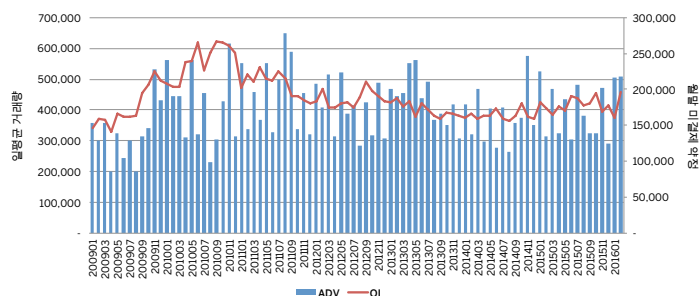


글로벌 시장에서 금이 갖는 중요성과 세계적인 사건에 대한 금의 반응력 때문에 COMEX 금 선물 및 옵션 계약은 국제적으로 관련성이 높고 유동성이 풍부한 금융상품으로 주목 받고 있습니다. 금 선물 및 옵션은 인플레이션 헤지 상품으로 광범위하게 활용되고 있으며 금융 불확실성이 존재하는 상황에서 안전한 위험 회피처가 되고 있습니다. 당사의 금 상품군에 포함된 full (100 oz.), E-mini (50 oz.), E-micro (10 oz.) 상품들은 시장 참여자들의 리스크 관리 프로그램에 어울리는 유연성과 선택권을 제공해 드리고 있습니다. 이 상품들은 CME Globex 전자 거래 플랫폼에서 거래하실 수 있으며, CME ClearPort를 통해 OTC 청산도 가능합니다. 이 상품들은 일 평균 220,000 계약 이상 거래되고 있습니다.

## 선물 시장 특징

- COMEX 금 선물 계약은 글로벌 벤치마크입니다
- COMEX 금 선물 계약 인도물에 대한 인증 보관소로는 Brink's, Inc., Delaware Depository, HSBC Bank, USA, International Depository Services of Delaware, JP Morgan Chase Bank NA, Malca-Amit USA, LLC, Manfra, Tordella & Brookes, Inc., Scotia Mocatta 등이 있습니다.
- 시장 참여자들로써는 광산업체, 정제업체, 은행, 헤지펀드, CTA, 자기자본거래회사, 액티브 트레이더 등이 있습니다.

## 금 선물 월평균 거래량 및 미결제 약정



## 투명성, 유연성, 안전성

- 시장 참여자들은 가격 발견, 가격 투명성, 리스크 관리, 거래상대방 신용위험 경감, CFTC 감독 등의 기능을 한 곳에서 누릴 수 있습니다
- 가격은 실물 공급량과 별도로 관리될 수 있습니다
- 계약은 72개월 포워드로 상장되며, 따라서 포워드 가격 커브를 구축할 수 있습니다
- 전자 선물 거래는 세계 1위 전자 거래 플랫폼으로써 전 세계 시장 참여자들의 리스크 관리를 지원하는 CME Globex를 통해 가능합니다.
- OTC 거래는 시장 참여자들의 장외 비즈니스 수행에 있어 비교할 수 없는 유연성을 제공하는 CME ClearPort를 통해 청산이 가능하며, 가격 협상 및 중앙 거래상대 청산소의 이점 또한 누리실 수 있습니다.
- 모든 매도자에게는 매수자, 매수자에게는 매도자 역할을 함으로써 CME 청산소는 실질적으로 모든 시장 참여자들의 신용 위험을 제거합니다.

## 금 선물 계약 상세내역

상품 기호	GC
거래 장소 및 시간 (시카고 시간/CT)	CME Globex 및 CME ClearPort: 일-금 6:00 p.m. – 5:00 p.m. (5:00 p.m. – 4:00 p.m. 시카고 시간/CT), 매일 5:00 p.m. (4:00 p.m. CT)부터 1시간 휴장
계약 단위	100 트로이온스
가격 표시	미국 달러 및 센트/트로이온스
최소 변동폭	\$0.10/트로이온스
거래 종료	거래는 인도월 세 번째 마지막 영업일에 종료
상장 계약	현 달력월과 다음 2개 달력월, 현재월을 시작으로 최근 23개월 내에 속하는 2, 4, 8, 10월과 최근 72개월 내에 속하는 6, 12월 인도에 대해 거래 이행
결제 유형	현물 결제
인도 기간	인도는 모든 영업일에 가능하며 인도월의 첫 번째 또는 그 이후 영업일에 시작할 수 있으나 현 인도월의 마지막 영업일을 넘겨선 안 됨
TAS (Trading at Settlement)	TAS는 활발한 계약월에 허용됩니다. 2, 4, 6, 8, 12월이 활발한 계약월에 해당합니다. 특정 날짜에 대하여 TAS 거래는 하나의 계약월에만 허용됩니다. TAS 거래는 금일의 결제금액 또는 결제금액보다 10틱 높거나 낮은 유효 가격 증분으로 이행할 수 있습니다.
등급 및 품질 상세내역	본 계약에 따라 인도되는 금은 최소 995의 순도를 충족해야 함.
규정집 첩터	COMEX 113 이 계약은 COMEX의 규칙과 규정에 따라 상장되고, 이의 적용을 받습니다.

## 금 옵션 계약 상세내역

상품 기호	OG
거래 장소 및 시간 (시카고 시간/CT)	CME Globex 및 CME ClearPort: 일-금 6:00 p.m. – 5:00 p.m. (5:00 p.m. – 4:00 p.m. 시카고 시간/CT), 매일 5:00 p.m. (4:00 p.m. CT)부터 1시간 휴장
계약 단위	\$0.10/트로이온스
가격 표시	미국 달러 및 센트/트로이온스
최소 변동폭	\$0.10/트로이온스
거래 종료	옵션 계약월 전월말4영업일 전에 만료. 만료일이 금요일이거나 거래소 휴일 직전인 경우, 만료일은 그 전 영업일이 됨.
상장 계약	금 선물 옵션은 최근 연속 20 선물 계약월에 매월 상장 거래됨. 또한, 6월과 12월물은 현 상장월로부터 72개월 간 상장됨.
결제 유형	인도물
규정집 첩터	COMEX 115 이 계약은 COMEX의 규칙과 규정에 따라 상장되고, 이의 적용을 받습니다.

#### 금 선물 계약 상세내역

상품 기호	QO
거래 장소 및 시간 (시카고 시간/CT)	CME Globex: 일-금 6:00 p.m. – 5:00 p.m. (5:00 p.m. – 4:00 p.m. 시카고 시간/CT), 매일 5:00 p.m. (4:00 p.m. CT)부터 1시간 휴장
계약 단위	50 트로이온스
가격 표시	미국 달러 및 센트/트로이온스
최소 변동폭	\$0.25/트로이온스
변동 가격	각 계약월의 변동 가격은 지정된 계약월 전월의 세번째 마지막 영업일에 해당 계약월에 대한 COMEX 금 선물 계약의 정산가와 동일.
거래 종료	거래는 인도월 전월 세번째 마지막 영업일에 종료.
상장 계약	100트로이온스 금 선물 계약이 상장된 24개월 기간 내에 속하는 2, 4, 6, 8, 10, 12월 인도에 대해 거래 이행
결제 유형	금융 결제
규정집 챗터	911 이 계약은 COMEX의 규칙과 규정에 따라 상장되고, 이의 적용을 받습니다.

#### E-micro 금 선물 계약 상세내역

상품 기호	MGC
거래 장소 및 시간 (시카고 시간/CT)	CME Globex: 일-금 6:00 p.m. – 5:00 p.m. (5:00 p.m. – 4:00 p.m. 시카고 시간/CT), 매일 5:00 p.m. (4:00 p.m. CT)부터 1시간 휴장
계약 단위	10 트로이온스
가격 표시	미국 달러 및 센트/트로이온스
최소 변동폭	\$0.10/트로이온스
거래 종료	인도월의 세번째 마지막 영업일에 거래 종료
상장 계약	100트로이온스 금 선물 계약이 상장된 24개월 기간 내에 속하는 2, 4, 6, 8, 10, 12월 인도에 대해 거래 이행
결제 유형	현물결제 – 거래 수단은 10온스 금괴가 아닌 ACE (Accumulated Certificate of Exchange)입니다. E-micro 금 선물계약 인수 시 매수자는 CME청산소에서 발행한 ACE를 매도자로부터 수령합니다. ACE는 COMEX 금 보증서의 형태로 보관되는 100 트로이온스 금괴에 대해 10% 소유권을 가집니다.
인도 기간	인도는 모든 영업일에 가능하며 인도월의 첫 번째 또는 그 이후 영업일에 시작할 수 있으나 현 인도월의 마지막 영업일을 넘겨선 안 됨
등급 및 품질 상세내역	본 계약에 따라 인도되는 금은 최소 995의 순도를 충족해야 함.
규정집 챗터	120 이 계약은 COMEX의 규칙과 규정에 따라 상장되고, 이의 적용을 받습니다.

당사 금 상품군에 대해 보다 자세히 알고 싶으시면, [cmegroup.com/gold](http://cmegroup.com/gold) 를 방문하시거나 [metals@cmegroup.com](mailto:metals@cmegroup.com) 으로 이메일을 보내 주세요.



#### CME Group 본사

20 South Wacker Drive  
Chicago, Illinois 60606  
cmegroup.com

#### CME Group 지역 사무소

시카고 +1 312 930 1000	뉴욕 +1 212 299 2000	런던 +44 20 3379 3700
싱가포르 +65 6593 5555	캘거리 +1 403 444 6876	홍콩 +852 2582 2200
휴스턴 +1 713 658 9292	상파울루 +55 11 2787 6451	서울 +82 2 6336 6722
도쿄 +81 3 3242 6228	워싱턴 D.C. +1 202 638 3838	

CME Group은 CME Group Inc.의 상표입니다. 지구본 모양의 로고, CME, Chicago Mercantile Exchange, Globex는 Chicago Mercantile Exchange Inc.의 상표입니다. CBOT, Chicago Board of Trade는 Board of Trade of the City of Chicago, Inc.의 상표입니다. ClearPort, New York Mercantile Exchange, NYMEX는 New York Mercantile Exchange, Inc.의 등록상표입니다. COMEX는 Commodity Exchange, Inc.의 상표입니다.

본 문서에 포함된 정보는 CME Group이 일반적인 용도로 편집한 것입니다. 본 안내책자에 정확한 내용을 담기 위해 최선의 노력을 기울였지만, CME Group은 오류나 누락에 대해 전혀 책임이 없습니다. 또한, 본 안내책자에 나온 모든 보기들은 가상 상황으로서, 설명을 목적으로만 사용되었으므로, 투자 조언이나 시장에서의 실제 매매 결과로 받아들여서는 안됩니다.

본문 중에서 규정 및 요건에 관련된 모든 내용은 CME, CBOT, COMEX 공식 규정에 따라 만들어졌으며, 이러한 공식 규정이 본문 내용에 우선합니다. 계약 요건 상의 모든 경우에 있어 현행 규정을 참조하여야 합니다.

선물 거래는 모든 투자자에게 적합하지는 않으며 원금손실의 위험이 있습니다. 선물은 차입투자이며, 선물 거래 시 약정 금액의 일부만으로 투자가 가능하기 때문에 선물 포지션에 투자한 금액보다 훨씬 더 큰 손실을 볼 수도 있습니다. 따라서 투자자들은 손실이 발생해도 일상생활에 영향을 주지 않을 정도의 자금으로만 거래를 해야 합니다. 또한 모든 거래에서 수익을 기대할 수는 없기 때문에 투자 자금을 하나의 거래에 모두 투자해서도 안됩니다. 본 안내책자에 나온 모든 보기들은 가상 상황으로서, 설명을 목적으로만 사용되었으므로, 투자 조언이나 시장에서의 실제 매매 결과로 받아들여서는 안됩니다.