



CME DIRECT (トレーダー向けバージョン)

先物、オプション、OTC——すべての市場が、ひとつの画面に

CME Directは、インターネット経由で安定的に接続している、CMEグループ全市場の取引ソフトです。取引画面をかなり自由に編集でき、また取引の過程にかかわる一連の解決策をすべて備えています。

- ・ 建値(板情報を含む)をリアルタイムで配信
- ・ 複数のブローカー・口座から迅速に発注・取引
- ・ 注文の方法・有効期間・保護機能をいろいろ設定できる

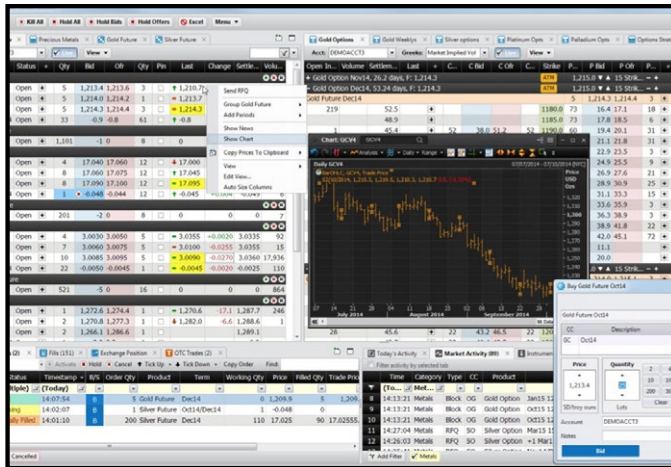
- ・ 上場市場とOTC市場の両取引をユーザーのリスク管理システムにまとめ、一貫して処理できる
- ・ CME Direct Messengerで、簡潔にまとめられたインスタントメッセージを表示
- ・ 「Hyper-fast」機能で、オプションのRFQ(建値要求)を送信し、CME Globexでカバードや複数ポジションによる戦略を執行できる

The screenshot displays the CME Direct trading platform interface. At the top, there are navigation tabs for 'WTI', 'Brent', and 'Options Strategies Grid'. Below this is a main data table with columns for Time, Type, CC, Product, Description, RFQ, Qty, Bid, Theo, Ofr, Qty, Pin, Last, Status, Δ, Γ, υ, θ, MIV, and Vol. The table lists various WTI Am Option contracts with their respective prices and volumes.

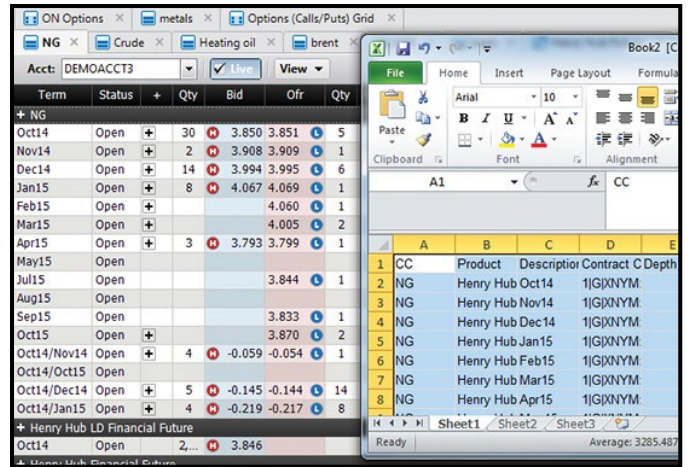
An 'Option Strategy Builder' window is overlaid on the main table. It shows a strategy configuration for 'LO: WTI Am Option' with a 'BUY' action. The strategy includes a 'Vertical Call Spread' with 'Call' and 'Put' legs. The 'Buy 1 Call, Strike 1' and 'Sell 1 Call, Strike 2 (Higher)' options are selected. The 'Hedge' checkbox is checked, and the 'Future' is set to 'CL: WTI Future'. The 'Delta' is -0.08 and the 'Ref' is 58.15. The 'Term' is set to 'Jul15'. The 'Ratio' is 1. The 'Product' is 'LO: WTI Am Option', the 'Term' is 'Jul15', the 'Strike' is '58.50', and the 'Type' is 'Call'. The 'Delta' is 0.08 and the 'Ref' is 58.15.

At the bottom left, there is a 'Market Activity (1,473)' table with columns for Time, Category, Type, CC, Strategy, and Product. It shows a list of recent trades for Crude Oil contracts.

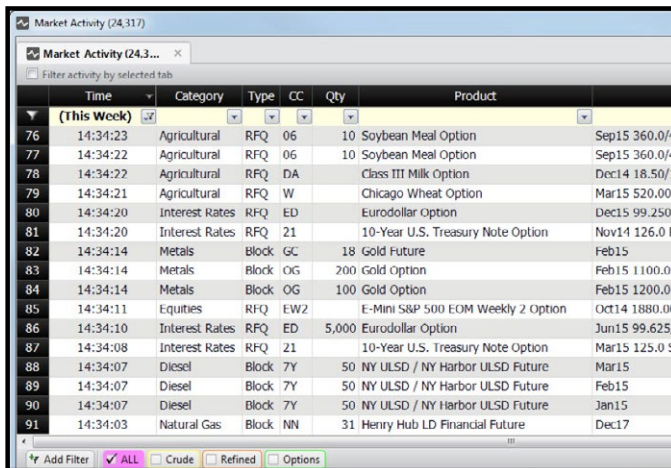
CME Directは、トレードに重宝する機能が満載されています



トムソン・ロイター・アイコン(Eikon)を取り込み、より強固な取引環境を構築できます。



エクセルを取り込み、CME Directとの重要データのやり取りがリアルタイムにできます。



「Market Activity」画面では、ユーザーが使いやすいように設定を変え、RFQやブロック取引の動向をリアルタイムに表示できます。

NG	Bid	Ofc	Bid	Ofc	Bid	Ofc	Bid	Ofc
	Oct14		Nov14		Dec14		Jan15	
Outrights	3,904	3,905	3,958	3,959	4,043	4,045	4,118	4,120
	18	2	4	9	5	9	5	2
Oct14			-0.054	-0.053	-0.140	-0.138	-0.215	-0.21
			73	2	31	48	12	5
Nov14	-0.053	0.000		Nov14	-0.086	-0.085	-0.162	-0.16
	-0.053	16,252			18	127	363	74
Dec14	-0.138	+0.006	-0.086	+0.005		Dec14	-0.075	-0.07
	-0.144	3,419	-0.091	8,411			13	491
Jan15	-0.213	+0.008	-0.161	+0.007	-0.075	+0.002		Jan15
	-0.221	3,608	-0.168	6,459	-0.077	3,804		
Feb15	-0.204	+0.007	-0.151	+0.007	-0.065	+0.002	0.011	+0.00
	-0.211	581	-0.158	1,005	-0.067	494	0.010	3,091
Mar15	-0.139	+0.018	-0.088	+0.016	0.001	+0.014	0.076	+0.01
	-0.157	702	-0.104	1,983	-0.013	899	0.064	2,822
Apr15	0.089	+0.047	0.145	+0.050	0.228	+0.042	0.306	+0.04
	0.042	402	0.095	862	0.186	103	0.263	1,166
May15	0.116	+0.058	0.167	+0.056	0.253	+0.051	0.333	+0.05
	0.058	20	0.111	144	0.202	23	0.279	57
Jun15	0.080	+0.051	0.135	+0.053	0.220	+0.047	0.295	+0.04
	0.029	13	0.082	138	0.173	39	0.250	29

洗練されたデザインの画面表示によって、迅速なスプレッドやアウトライートの取引が容易になります。

詳しい情報は「cmegroup.com/direct」をご覧ください。また製品に関するご質問、デモの日程については「CMEDirectSales@cmegroup.com」までお問い合わせください。

アジア向け暫定免責事項

先物取引やスワップ取引は、あらゆる投資家に適しているわけではありません。損失のリスクがあります。先物やスワップはレバレッジ投資であり、取引に求められる資金は総代金のご一部にすぎません。そのため、先物やスワップの建玉に差入れた当初証拠金を超える損失を被る可能性があります。したがって、生活に支障をきたすことのない、損失を許容できる資金で運用すべきです。また、一度の取引に全額を投じるようなことは避けてください。すべての取引が利益になるとは期待できません。

本資料に掲載された情報およびすべての資料を、金融商品の売買を提案・勧誘するためのもの、金融に関する助言をするためのもの、取引プラットフォームを構築するためのもの、預託を容易に受けるためのもの、またはあらゆる裁判管轄であらゆる種類の金融商品・金融サービスを提供するためのものと受け取らないようにしてください。本資料に掲載されている情報は、あくまで情報提供を目的としたものです。助言を意図したものでなく、また助言と解釈しないでください。掲載された情報は、特定個人の目的、資産状況または要求を考慮したものではありません。本資料に従って行動する、またはそれに全幅の信頼を置く前に、専門家の適切な助言を受けるようにしてください。

本資料に掲載された情報は「当時」のもので、明示のあるなしにかかわらず、いかなる保証もありません。CME Groupは、いかなる誤謬または脱漏があつたとしても、一切の責任を負わないものとします。本資料には、CME Groupもしくはその役員、従業員、代理人が考案、認証、検証したものではありません。また情報へのリンクが含まれている場合があります。CME Groupは、そのような情報について一切の責任を負わず、またその正確性や完全性について保証するものではありません。CME Groupは、その情報またはリンク先の提供しているものが第三者の権利を侵害していないと保証しているわけではありません。本資料に外部サイトへのリンクが掲載されていた場合、CME Groupは、いかなる第三者も、あるいはそれらが提供するサービスおよび商品や推薦、推奨、承認、保証、紹介しているわけではありません。

CME Groupと「芝商所」は、CME Group, Inc.の商標です。地球儀ロゴ、E-mini、E-micro、Globex、CME、およびChicago Mercantile Exchangeは、Chicago Mercantile Exchange Inc.(CME)の商標です。CBOTおよびChicago Board of Tradeは、Board of Trade of the City of Chicago, Inc.(CBOT)の商標です。ClearportおよびNYMEXは、New York Mercantile Exchange, Inc.(NYMEX)の商標です。本資料は、その所有者から書面による承諾を得ない限り、複製、複製、検索システムへの保存、配信、複写、配布等による使用が禁止されています。

Dow Jonesは、Dow Jones Company, Inc.の商標です。その他すべての商標が、各所有者の資産となります。

本資料にある規則・要綱等に関するすべての記述は、CME、CBOTおよびNYMEXの公式規則に準拠するものであり、それらの規則が優先されます。取引要綱に関する事項はすべて、現行規則を参照するようにしてください。

CME、CBOTおよびNYMEXは、シンガポールでは認定市場運営者として、また香港特別行政区(SAR)では自動取引サービスプロバイダーとして、それぞれ登録されています。ここに掲載された情報は、日本の金融商品取引法(法令番号:昭和二十三年法律二十五号およびその改正)に規定された外国金融商品市場にもしくは外国金融商品市場での取引に向けられた清算サービスに、直接アクセスするためのものではないという認識で提供されています。CME Europe Limitedは、香港、シンガポール、日本を含むアジアのあらゆる裁判管轄で、あらゆる種類の金融サービスを提供するための登録または認可を受けていませんし、また提供していません。CME Groupには、中華人民共和国もしくは台湾で、あらゆる種類の金融サービスを提供するための登録または認可を受けていない関連機関はありません。また提供していません。本資料は、金融投資サービスおよび資本市場法第9条5項並びに関連規則で、またオーストラリアでは2001年会社法(連邦法)並びに関連規則で、それぞれ定義されている「プロ投資家」だけに配布されるものであり、したがってその頒布には制限があります。