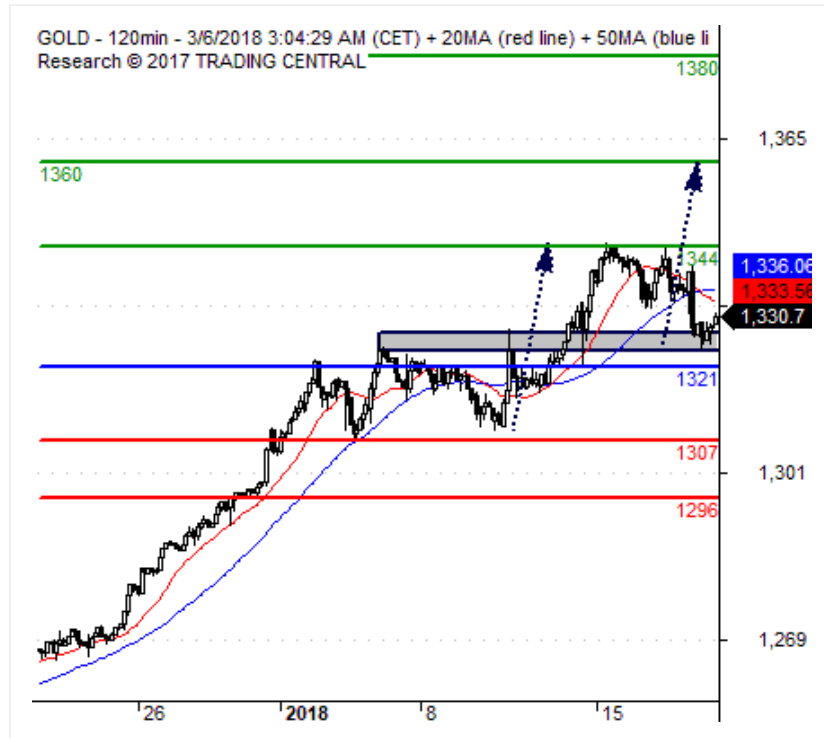


支持/阻力位重疊策略

支持/阻力位重疊策略是一個常見的低風險交易策略和利用價格突破支持位的優勢。當價格向上突破已形成的阻力位時，這一個水平通常會成為一個新的支持。一個比較低風險的入市策略是於此支持位開倉買入並於此支持位以上少許設立止蝕以防價格跌穿此支持位。以下我們會舉例說明這種策略。

<<支持/阻力位重疊策略>> 黃金期貨2018年2月合約



採用的期權策略: 牛市價差套利

因上升的可能性受制於阻力位1360，牛市價差套利能透過賣出價外認購期權降低策略的成本（對比只購買認購期權）。在實際操作上，該策略包括買入行使價在1340的認購期權及賣出行使價在1360的認購期權。

牛市價差套利: 期權1

交易代碼	OG G8
期權類型	認購期權
期權策略	買入
執行價格	1340.00
到期日	18年2月

牛市價差套利: 期權2

交易代碼	OG G8
期權類型	認購期權
期權策略	賣出
執行價格	1360.00
到期日	18年2月

合適的期貨交易策略

交易代碼	GC G8
交易策略	買入
買入價位	1330.70
目標價位	1360.00
止損價位	1321.00
合約到期日	18年2月

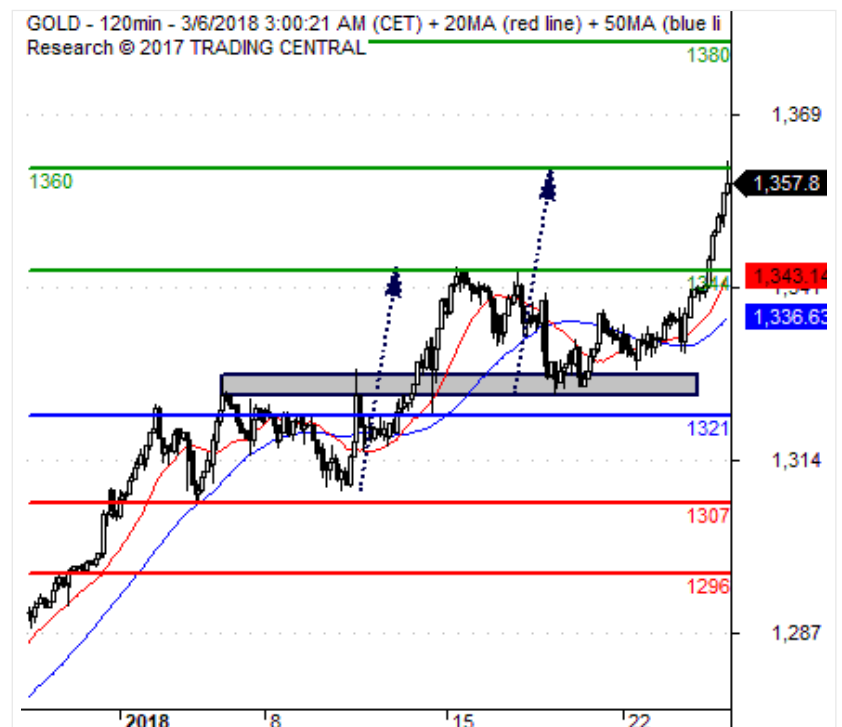
每手合約潛在上升空間

目標價1360是由量度升幅所計算。

每手合約潛在下跌空間

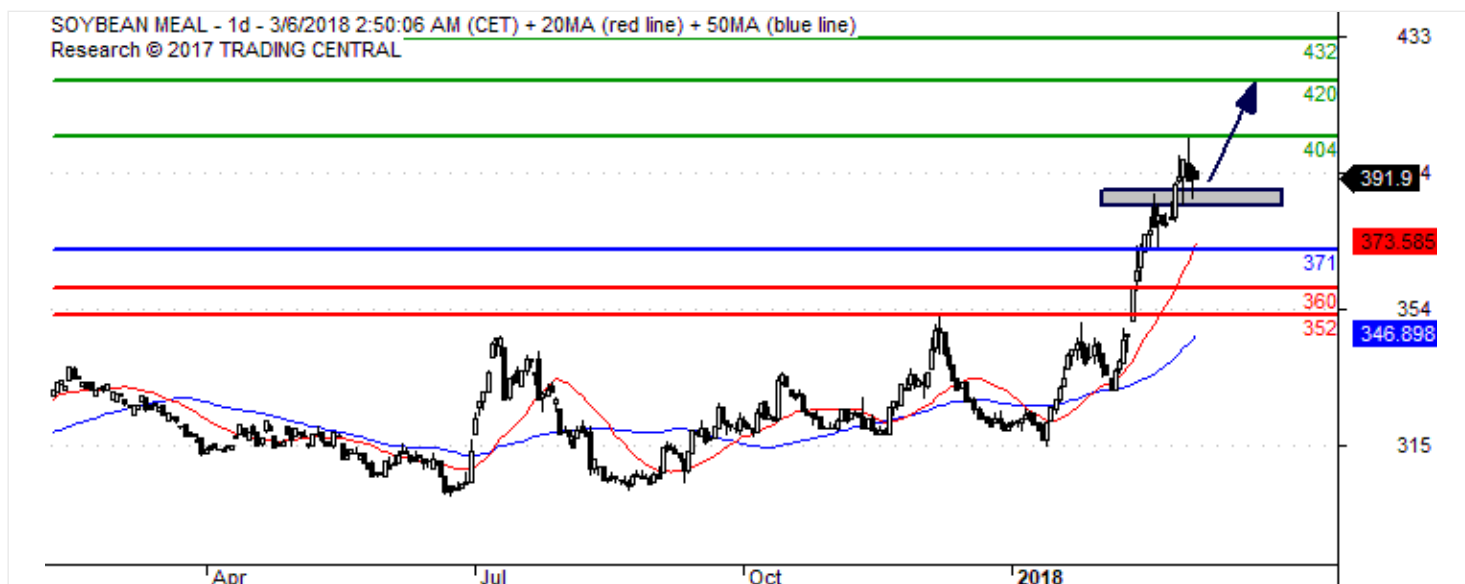
一旦價格下破1321，倉位應該立即進行止蝕。

實際結果

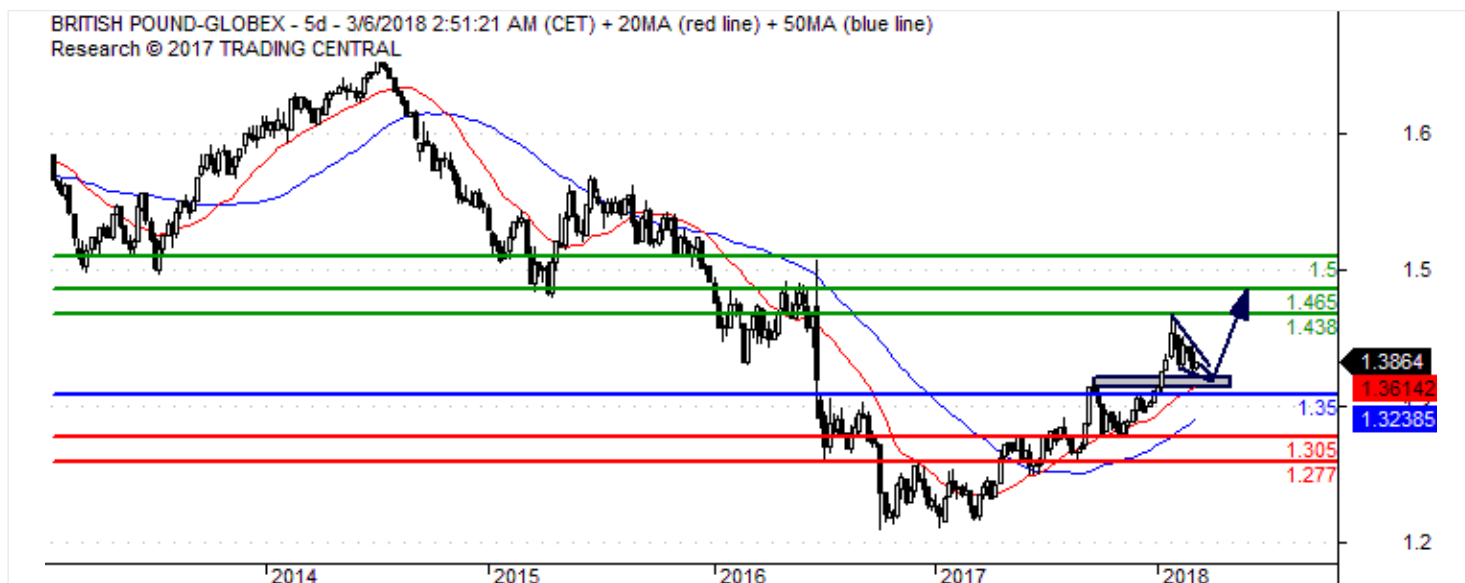


<<支持/阻力位重疊>> 正在在市場中形成

大豆粉期貨: ZN



英鎊期貨:6B



關於TRADING CENTRAL

TRADING CENTRAL 是一家面向金融市場專業人士的領先投資研究提供商。我們的技術策略涵蓋股票、指數、外彙、商品和固定收益市場。我們對市場的深入了解和專業知識受益于在眾多金融機構交易中積累的豐富經驗。

技術分析是公司的核心業務。我們廣受贊譽的分析方法采用了久經考驗的技術指標。不論是日內交易、波段交易，還是長期投資，我們都會為您提供符合各種投資風格要求的圖表與數學分析。領先金融機構利用我們的專業知識進行投資並享受增值體驗：在 45 個國家中，有 200 多家領先的全球性金融機構都選擇信任 TRADING CENTRAL。

TRADING CENTRAL 免責聲明

所有信息和相關產品，不論是何種性質，都不應視為在建議、誘導或鼓勵公眾買賣任何股份、股票期權、相似金融產品或其他任何金融工具。任何在此觀點只反映TRADING CENTRAL當前的觀點和判斷，可能在未通知的情況下發生改變。本用戶承認並同意：對股份、股票期權和其他相似金融產品進行的任何投資都具有一定程度的不確定性，這是由此類投資的性質決定的。這也表明任何具有此類性質的投資都存在風險，而用戶需要獨自對風險負責。證券類投資可能貶值，這也許會造成您失去全部投資。美國的服務是由 TRADING CENTRAL Americas, Inc 所提供。TRADING CENTRAL 沒有作為一家投資服務提供商在法國註冊，但仍然遵守以下規定和指令，包括：

- «General Regulation Handbook of the AMF» (AMF 一般規制手冊)，第 III 冊，第 III 篇，第 VII 章 “Investment Analysts Not Associated with an Investment Services Provider” (與投資服務提供商無關的投資分析師)

- 歐盟委員會第 2006/73 號指令第 24 和 25 條，于 2006 年 8 月 10 日頒布

- 歐盟委員會第 2004/39 號指令，于 2004 年 4 月 21 日頒布

- 歐盟委員會第 2003/125 號指令，于 2003 年 12 月 22 日頒布

未經 TRADING CENTRAL 的明確書面允許，嚴禁以任何形式複製、編輯全部或部分內容。即使TRADING CENTRAL嘗試清除郵件或附件中可能的病毒，但不保證絕對沒有病毒或其他有害元素，也不承擔相應責任