

## 외환 통화선물 상품



외환 통화선물 상품  
거래의 기회를 잡으십시오.

세계적으로 변동성이 확대되는 가운데, 전 세계 고객들이 최상의 리스크 관리 서비스를 제공하는 CME 그룹에 의존하고 있습니다. 시카고상업거래소(Chicago Mercantile Exchange)와 시카고상품거래소(Chicago Board of Trade: CBOT)의 2007년 합병으로 설립된 CME 그룹은 세계 최대의 거래소이자 가장 다양한 상품을 취급하는 거래소입니다. 저희는 세계에서 가장 광범위한 선물과 옵션(이자율, 주가지수, 외화, 농축산물 및 대안 투자) 상품을 제공함으로써 귀하의 사업 목적과 금융 목표 달성을 위해 필요한 수단을 제공해 드립니다. CME 청산기관은 저희의 거래들을 매칭 결제하며, 저희 시장에서 발생하는 모든 거래에 대한 신용도를 보장합니다.

## 외환 통화선물 상품

글로벌 시장의 빠른 흐름에 맞게 고안

일일 평균 거래 명목 가치가 800억 달러를 초과하는 CME 그룹은 등록된 통화선물 거래소로는 세계 최대 규모이며 전자 외환 거래소로서는 세계에서 두 번째 규모입니다. CME 그룹은 19개의 주요 세계 및 신흥 시장 통화를 기반으로 한 41개의 선물 계약과 31개의 옵션 계약에 모든 참가자가 동등하게 접근할 수 있는 규제되고 중앙 집중화된 시장에서 투명한 가격을 제공합니다. CME 그룹에서 통화선물을 거래하면 효과적이고 효율적인 투자 및 리스크 관리가 가능하며 은행, 헤지펀드, 자체 거래 회사 및 개인 거래자를 포함한 전세계 시장 참가자들에게 제한 없이 접근할 수 있습니다.

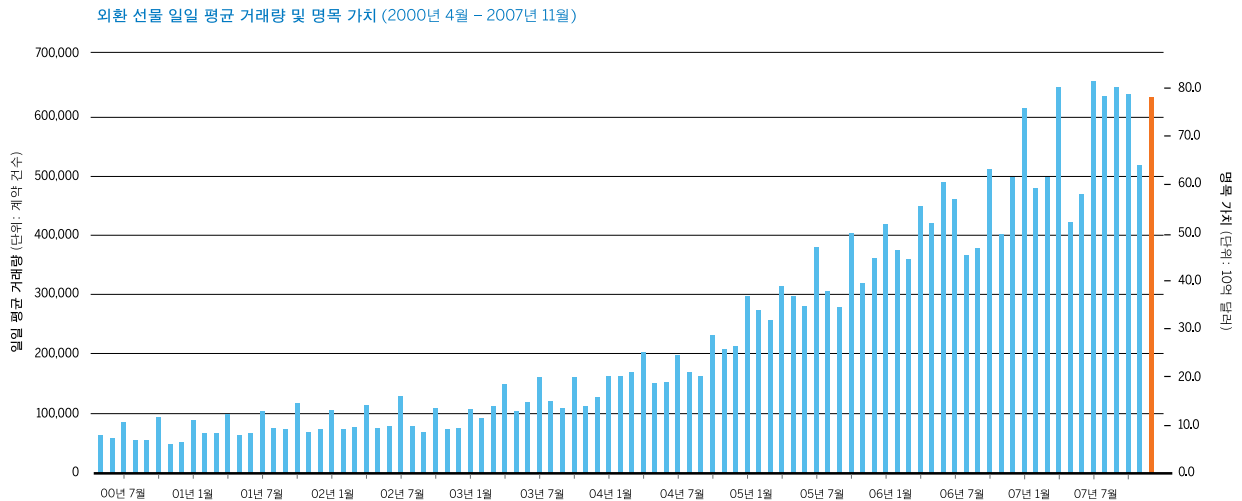
# 세계 최대의 등록된 외환 통화선물 거래소

CME 그룹은 세계 최대의 등록 통화선물 거래소이며 전반적인 거래 규모로는 두 번째로 일일 유동 금액이 800억 달러가 넘습니다. CME 그룹은 미 달러화로 거래되거나 미 달러화를 제외한 통화 쌍으로 거래되는 19개 통화를 기반으로 한 41개의 선물 계약 및 31개의 옵션 계약으로 광범위한 통화선물 거래소를 제공합니다. 현재 현물/현금 시장에서 외환을 거래하고 있는 경우 CME 그룹이 이러한 시장에 비해 여러 가지 이점을 제공합니다.

## 이점

- 일일 약 800억 달러의 유동 금액에 대한 접근
- 모든 거래에 동등한 접근을 보장하는 익명성과 투명성
- 투명한 가격 및 균일한 수수료
- 일관되게 타이트한 매수/매도 스프레드
- 전세계 어디에서나 CME 그룹의 전자통화선물 거래소에 사실상 하루 24시간 접속 가능
- 미국 상품선물거래위원회 (CFTC)의 규제를 받으므로 CME 그룹 시장의 정직성 및 공개성이 보장됨

현물/현금 시장에 비해 여러 가지 이점을 제공하는 CME 그룹



일일 800억 달러 이상의 거래량

# 현물/현금 대비 통화선물 거래의 이점

CME 그룹은 매우 비용 효율적이고 투명하며 안전한 통화선물 거래소입니다

현물/현금 외환을 거래하고 있다면 이제는 외환 통화선물을 고려할 때입니다. 시장 가격이 공개되므로 투명한 외환 환경에서 최상의 가격에 동등하게 접근할 수 있을 뿐만 아니라 현물/현금 시장의 “개인” 거래에 비해 많은 장점이 있습니다. CME 그룹은 사실상 하루 24시간 이용이 가능한 온라인 접속과 적은 거래 비용 그리고 CME 청산기관의 지원을 통해 비용 효율적이고 투명하고 안전한 통화선물 거래소로 인정받고 있습니다.

## 유동성 및 접근성

매일 우리 시장에서 거래되는 통화 선물 및 옵션이 800억 달러가 넘기 때문에 시장에 신속하고 용이하게 접근할 수 있다고 자신합니다. 글로벌 외환 시장 메이커의 가격 정보를 지속적으로 공급하는 자동 거래 시스템이 CME 그룹의 통화 선물 시장을 뒷받침하고 있습니다. 이러한 가격 정보는 거래 가능한 실시간 시세이기 때문에 CME 그룹은 수많은 외환 자금 매니저, 은행 간 현물 외환 거래자, 국가 자산 매니저, 다국적 기업, 헤지 펀드, 자체 거래 기업 및 개인 거래자를 위해 탁월한 시장 유동성과 역동적인 거래 장소를 제공할 수 있습니다.

## 완전 공개 수수료

현재 현물/현금 시장에서의 외환 통화선물 거래시 예상보다 많은 거래 수수료를 지불하고 있을 수도 있습니다. 현물/현금 거래는 민간 거래이기 때문에 딜러 이윤이 호가에 포함되어 있는 경우가 매우 많습니다. 딜러는 자신들의 이윤을 위해 거래마다 큰 폭의 매수/매도가를 부름으로써 차액을 포착하려고 합니다. “수수료 없는 거래”로 널리 광고되는 이러한 비공개 거래 이윤 때문에 외환 거래 비용이 상승하게 됩니다. CME 그룹의 경우, 거래 수수료가 합리적으로 책정되기 때문에 비용은 항상 투명하고 완전 공개됩니다.

## 최고의 정직성

CME 그룹은 CFTC를 통해 미국 정부의 규제를 받습니다. 따라서 정직성 및 공개성은 CME 그룹 시장의 핵심 요소입니다. 공정하고 투명한 가격, 공개 접근 및 최고의 윤리 표준은 CME 그룹 시장 관리에 적용되는 중요한 기준입니다.

---

## 안전 및 보안성

다른 거래소에서 외환 통화선물을 거래하고 있다면 각 시장의 보증인 및 청산방법의 중요성을 인식하지 못하고 있을 수도 있습니다. 현물/현금 시장의 거래와 달리, CME 그룹 통화선물은 CME 청산기관의 탁월한 지원을 받습니다. 상대방의 신용 리스크를 사실상 없애주는 CME 청산기관은 모든 거래에 상대방 역할을 합니다. 즉, 우리는 매도인에게는 매수인이 되고 매수인에게는 매도인이 됩니다. 우리는 모든 거래를 매칭 결제하며, 계약이행보증용 금전채무증서/위탁증거금을 징수 및 유지하고 인도를 규제하며 데이터 보고서를 제공함으로써 시장에서 발생하는 모든 거래 활동에 대한 신용도를 보장합니다. 이 안전 조치가 본 시장의 초석이 되어 100년 이상 부도를 겪지 않고 운영할 수 있었습니다. 이러한 종류의 지불 보증은 다른 비교환 외환 거래 장소에서는 찾아보기 어렵습니다.

---

## 속도 및 실적

CME Globex 플랫폼에서의 통화선물 거래는 전세계 어느 곳에 있는 고객이든 이용이 가능하고 즉석에서 확인해 드리며, 경쟁사의 전자 플랫폼보다 훨씬 빠른 속도를 자랑합니다. 여러분은 전세계 86개 국가의 1,100여 개의 직접 접속 기능을 통해 그리고 런던, 암스테르담, 더블린, 밀라노, 파리 및 싱가포르에 위치한 통신 허브를 통해 거의 하루 24시간\* CME Globex 거래 플랫폼에 액세스할 수 있습니다. 이를 통해, CME 그룹 상품 거래에 저렴한 접속 비용, 향상된 접근성 및 신속함, 효율성을 실현합니다.

---

## 자본차입(leverage)

CME 그룹은 상품 거래자에게 거래 손실을 방지하기 위한 계약이행보증용 금전채무증서/위탁증거금(신뢰보증금으로서)을 유지할 것을 요구합니다. 이 요건은 모든 시장 참가자에게 위탁증거금 거래에 대한 접근성을 제공하기 때문에 초기 예탁금 액수보다 더 큰 포지션을 유지할 수 있습니다.

---

## 유리한 포지션 회전

CME 그룹에서는 스프레드 거래를 쉽게 실행할 수 있습니다. 예를 들면, 통화 내 선물 스프레드로도 알려진 통화선물 캘린더 스프레드는 가격 차이가 있는 여러 인도 월에 대한 동일 통화 선물 계약의 동시 매수 및 매도를 위한 주문입니다. 언제든 선물 포지션을 특정 분기의 선물 계약 월로부터 다른 활황 분기의 선물 계약 월로 회전할 수 있습니다.

\*일요일에서 금요일까지 CME GLOBEX의 거래 시간: 일요일 - 개장 오후 3:00(중부 표준시) (그 다음 거래일을 위한 것임) / 월요일에서 금요일: 개장 오후 5:00(중부 표준시) (그 다음 거래일을 위한 것임) / 토요일: 개장 오후 4:00(중부 표준시). 월요일에서 금요일: 개장 오후 5:00(중부 표준시) (그 다음 거래일을 위한 것임) / 토요일: 개장 오후 4:00(중부 표준시). 금요일 제외 - 폐장 오후 4:00. (중부 표준시) 그리고 일요일 오후 3:00(중부 표준시)에 재개장

# 폭넓은 상품군

CME 그룹은 유로화 및 일본 엔화 등의 주요 세계 통화뿐만 아니라 멕시코 및 중국 같은 신흥 시장 국가의 통화를 포함한 19개 통화의 41개 선물과 31개 옵션으로 구성된 완벽한 글로벌 상품군을 제공합니다. 이러한 상품들은 모두 CME Globex 플랫폼에서 하루 24시간 전자 거래하거나 당사의 거래소 객장에서 거래할 수 있도록 제공됩니다. CME 그룹은 풀사이즈 계약 이외에 E-미니 유로 외환 및 E-미니 일본 엔화 같은 E-미니 상품도 제공합니다. CME 그룹은 미 달러화 이외의 통화 쌍인 19개의 교차 환율 외환 상품도 거래합니다.

## 옵션 확대

CME Globex 플랫폼에서 제공하는 외환 거래 옵션을 통해 넓은 선택의 폭과 융통성을 모두 제공합니다.

## 호가 방법 선택

CME Globex에서는 외환 옵션을 위해 두 가지 호가 방법을 제공합니다. 프리미엄 조건으로 호가하는 것을 선호하든 내재 변동성 조건으로 호가하는 것을 선호하든, 기초가 되는 옵션 계약은 동일하기 때문에 옵션 계약 가격을 현물/현금 외환 시장과 비교하기가 매우 용이합니다.

**프리미엄** - 옵션 매수인이 양도자(매도인)에게 지불하는 가격.

**내재 변동성** - 옵션 프리미엄의 해결을 위해 이론적 평가 모델에 대입할 수 있는 기초 계약의 미래 변동성 추정치.

## 자신의 스타일 선택

CME 그룹은 또한 두 가지 만기 스타일을 제공합니다. 미국 또는 유럽 스타일 옵션 중에서 선택할 수 있기 때문에 자신의 거래 스타일에 따라 매우 다양한 전략을 구사할 수 있습니다.

**미국 스타일 옵션** - 만기일에 거래소가 결정하는 기초 선물의 결제 가격에 대해 중부 표준시 오후 2시 및 동부 표준시 오후 3시에 자동으로 집행됩니다.\*

**유럽 스타일 옵션** - 만기일에만 집행할 수 있으며 CME 그룹이 계산하여 발표하는 일일 수치에 근거하여 내가격(in-the-money) 옵션의 경우 만기 시에 자동 집행됩니다.\*\*

# 접속하기

미국선물협회 등록 딜러 또는 선물중개회사(FCM)에 계정을 개설하시면 딜러가 여러분을 대신하여 CME Globex 플랫폼에서 거래를 집행할 수 있습니다. 자신의 컴퓨터를 통해 직접 주문을 내고 시장 데이터를 받기 원하시면 대부분의 FCM 및 판매권유자(IB)가 제공하는 CME 그룹 인증 프론트 엔드 및

독립 소프트웨어 판매회사(ISV)가 제공하는 프론트 엔드, 당사의 웹 기반 프론트 엔드와 CME EOS 트레이더를 포함하여 다양한 인증 CME Globex 거래 애플리케이션들 중에서 선택할 수 있습니다. CME EOS 트레이더 또는 제3자 거래 애플리케이션을 선택하기 전에 담당 딜러가 해당 프론트 엔드를 지원할 수

있는지 반드시 확인하십시오. 이러한 거래 애플리케이션뿐만 아니라 FCM, IB 및 ISV가 제공하는 솔루션에 대한 링크의 상세 정보는 다음 CME 그룹 웹사이트 [www.cmegroup.com/globex](http://www.cmegroup.com/globex) 에서 검색할 수 있습니다.

**딜러와 통화선물 거래를 시작하시려면 웹사이트 [www.cmegroup.com/findabroker](http://www.cmegroup.com/findabroker)를 방문하십시오.**

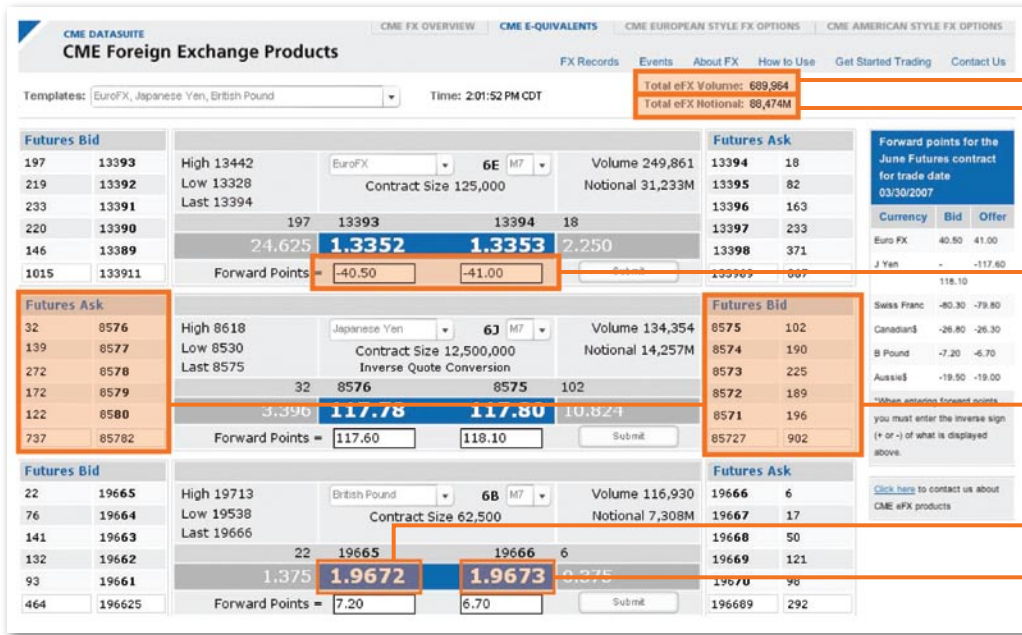
\*미국 스타일 옵션의 만기 절차에 대한 최신 정보는 CME 그룹 웹사이트를 참조하십시오.

\*\*일일 고정치에 대한 정보는 [www.cmegroup.com/curfixprice](http://www.cmegroup.com/curfixprice)를 방문하여 일일 고정치 계산에 사용되는 절차의 최신 정보를 얻고 [www.cmegroup.com/fxfixing-price](http://www.cmegroup.com/fxfixing-price)를 방문하여 최근 발표된 일일 고정치를 확인하시기 바랍니다.

오늘 CME 그룹에서 외환 통화선물 거래를 시작하십시오.

자세한 내용은 [www.cmegroup.com/tradeforex](http://www.cmegroup.com/tradeforex)를 방문하시거나 800 331 3332번으로 전화하셔서 CME 그룹에 문의하십시오.

미국 이외 지역에서는 312 930 2316번으로 전화하시거나 가까운 CME 그룹 사무소에 문의하십시오.



해당 일의 거래  
세션에서 전자적으로  
거래된 계약의 총 수

해당 일의 거래  
세션에서 전자적으로  
거래된 계약의 총  
추상적 현금 가치

포워드 포인트  
(이자율 차이)

상위 5개 매수  
및 매도 제안

현물 시장 상당 조건의  
최상의 매수 제안

현물 시장 상당 조건의  
최상의 매도 제안

## CME E-EQUIVALENTS

현물 시장 상당 가격의 통화선물 - 무료 실시간 온라인

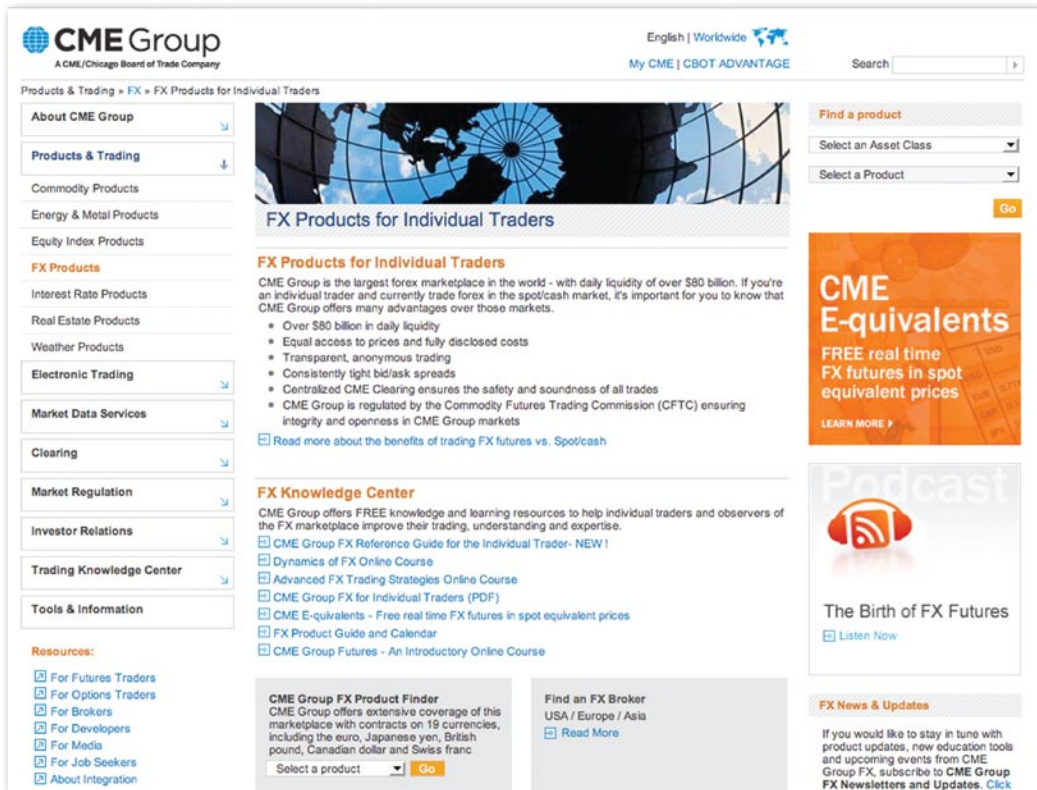
웹 기반 애플리케이션인 CME E-equivalents는 현물 시장 상당 가격 조건의 무료 실시간 통화선물을 표시하는데, 이는 시장의 투명성과 기장의 깊이를 나타내기 위한 것입니다.

- 현물 시장 형식으로 표시되는 통화선물 가격
- 모든 전자 외환 시장의 실시간 가격
- 페이지당 세 개 시장의 실시간호가 및 현물 시장 방식에서의 상위 5개 매수 및 매도 제안

- 외환 현금 및 선물 가격의 용이한 비교를 위한 6개 통화에 대한 선물 이자율 호가
- 외환 거래를 돕기 위한 정보, 교육, 다가오는 행사 및 기타 정보에 대한 링크

다음 거래 전에 매수/매도  
스프레드를 비교하십시오.

[www.cmegroup.com/e-equivalents](http://www.cmegroup.com/e-equivalents)를 살펴보세요.



## 교육

### 지식 및 자료 중시

CME 그룹은 웹사이트([www.cmegroup.com/tradeforex](http://www.cmegroup.com/tradeforex))에서 제공하는 다양하고 유용한 자료를 이용하면 통화선물 거래가 한결 쉬워집니다. 이러한 자료에는 통화선물 거래를 위한 온라인 강좌, 교육 세미나/웨비나, 거래 매뉴얼 및 전략 논문이 포함됩니다. 또한 실시간 통화선물 가격을 표시하는 무료 웹 기반 애플리케이션, CME E-equivalents를 사용하면 외환 현물/현금 시장의 가격 형식에 익숙한 거래자도 더욱 쉽게 통화선물 가격에 접근할 수 있습니다. CME E-equivalents는 [www.cmegroup.com/e-equivalents](http://www.cmegroup.com/e-equivalents)에서 제공하고 있습니다.

#### 무료 온라인 외환 강좌

CME 그룹은 두 개의 무료 온라인 외환 강좌를 제공합니다. 한 강좌는 통화선물거래의 기초를 다루며 다른 하나는 보다 전문적인 주제 및 거래 전략에 대해 설명합니다.

**외환 거래의 역동성** - 통화 거래의 역사와 기본 개념에 대한 지식이 필요하시면 지금 [www.cmegroup.com/fxdynamics](http://www.cmegroup.com/fxdynamics)에서 등록하십시오.

**외환 거래자를 위한 고급 전략** - 고급 외환 거래 전략 및 개념을 배우려면 지금 [www.cmegroup.com/advancedfx](http://www.cmegroup.com/advancedfx)에서 등록하십시오.

# 외환 거래에 대한 이해 및 전문 지식 **확충**

더욱 **유능한** 외환 거래자가 되는 데 도움이 되는 **무료** 자료를 제공합니다.

Globe 로고, CME®, Chicago Mercantile Exchange®, CME Group®, Globex®, E-equivalents®, Eos Trader® 및 E-mini는 시카고 상업 거래소의 등록 상표입니다. CBOT® 및 Chicago Board of Trade는 시카고 상품거래소의 등록 상표입니다. 기타 모든 상표는 각각 해당 소유자의 재산입니다. 이 안내책자 안의 정보는 CME Group이 일반적인 용도를 위해서만 편집하였습니다. 이 안내책자에 정확한 내용을 담기 위해 최선의 노력을 기울였지만, CME 그룹은 오류나 누락에 대해 전혀 책임이 없습니다. 또한, 이 안내책자에 나온 모든 보기들은 가상 상황으로서, 설명을 목적으로만 사용되었으므로, 투자 조언이나 시장에서의 실제 매매 경험의 결과로 받아들여서는 안됩니다. 또한 이 팸플릿 안의 모든 예는 가정적인 상황이고 설명 목적을 위해서만 사용되었기 때문에 투자 조언 또는 실제 시장 경험의 결과로 간주해서는 안됩니다.

© 2008 CME Group Inc. 모든 권리 보유.



**CME GROUP 본사**

20 South Wacker Drive  
Chicago, Illinois 60606  
cmegroup.com

**CME GROUP 전세계 지사**

**시카고**  
312 930 1000  
info@cmegroup.com

**시드니**  
61 2 9231 7475  
asiateam@cmegroup.com

**홍콩**  
852 3101 7696  
asiateam@cmegroup.com

**동경**  
81 3 5403 4828  
asiateam@cmegroup.com

**런던**  
44 20 7796 7100  
europe@cmegroup.com

**워싱턴 D.C.**  
312 930 1000  
info@cmegroup.com