

Setembro 2016

Revisão Mensal de Agricultura

Resumo Global das Negociações dos Mercados de Grãos,
Oleaginosas e Agropecuários

- Destaques
- Futuros
- Opções

Como o mundo avança

DESTAQUES DAS NEGOCIAÇÕES AGRÍCOLAS

Setembro 2016

- A média de volume diário para os futuros de grãos e oleaginosas em setembro de 2016 foi 653.245 contratos, em comparação com 715.627 contratos durante setembro de 2015, uma diminuição de 8,72%.
 - A média de volume diário para as opções de grãos e oleaginosas em setembro de 2016 foi 149.831 contratos, em comparação com 191.001 contratos durante setembro de 2015, uma diminuição de 21,55%.
 - A média de volume diário para os futuros do setor de oleaginosas (soja, farelo e óleo de soja) em setembro de 2016 foi 345.466 contratos, em comparação com 372.682 contratos durante setembro de 2015, uma diminuição de 7,3%.
 - A média de volume diário para as opções do setor de oleaginosas em setembro de 2016 foi 67.521 contratos, em comparação com 84.083 contratos durante setembro de 2015, uma diminuição de 19,7%.
 - A média de volume diário eletrônico para as opções de grãos e oleaginosas em setembro de 2016 foi 107.319 contratos, em comparação com 122.760 contratos durante setembro de 2015, uma diminuição de 12,58%.
 - A média de volume diário para os futuros e opções pecuários (boi gordo, gado confinado e porco) em setembro de 2016 foi 134.764 contratos, em comparação com 130.787 contratos durante setembro de 2015, um aumento de 3,04%.
 - A média de volume diário eletrônico para as opções de boi gordo e porco em setembro de 2016 foi 24.089 contratos, em comparação com 20.819 contratos durante setembro de 2015, um aumento de 15,71%.
-

Futuros e Opções de Trigo da União Europeia



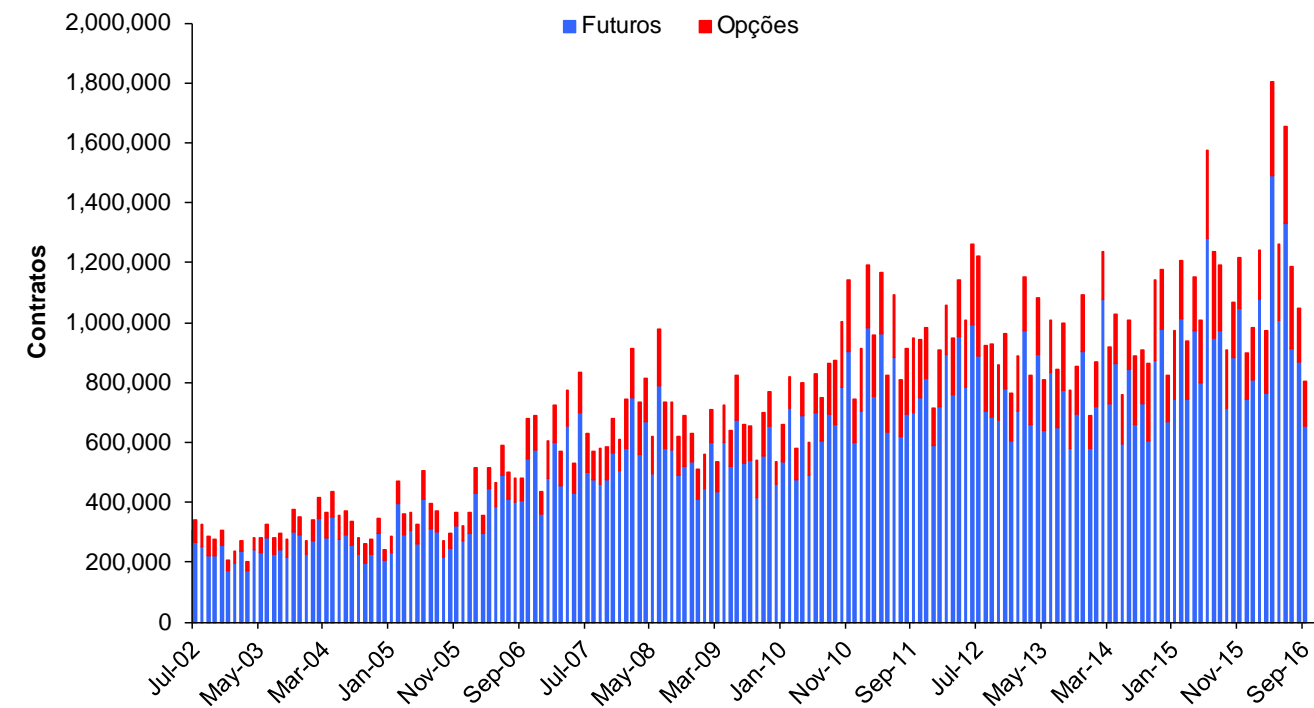
[Clique na imagem para ler a notícia \(em inglês\).](#)

Quadro Estatístico - Volume Médio Diário e Posições em Aberto

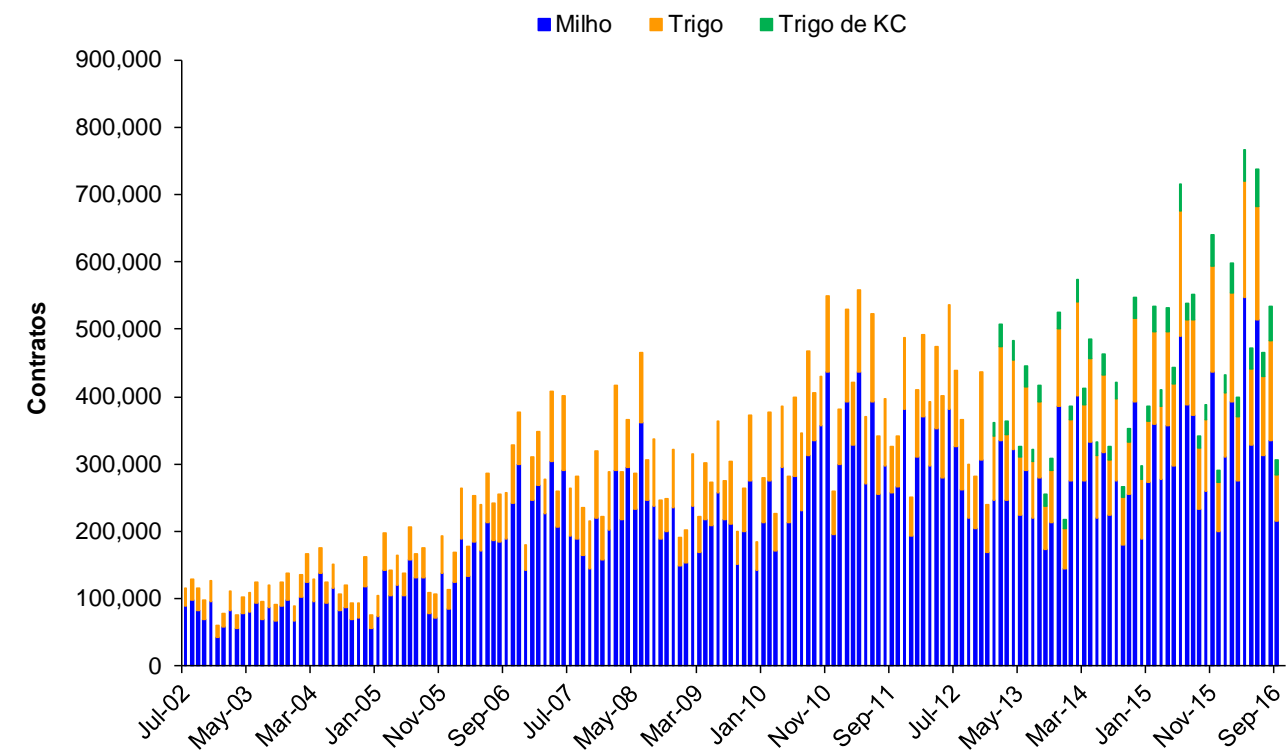
Setembro 2016

		Volume Médio Diário (VMD)				Posições em Aberto		Fecho do Mês de Frente	Mês de Frente em US\$/TM	Volatilidade Histórica 20 Dias
		Símbolos		Contratos	Valor Nocial (Milhões US\$)	Contratos	Valor Nocial (Milhões US\$)			
		Eletrônico	Pregão					30-Sep-16	30-Sep-16	
Milho	Futuros	ZC	C	214,193	\$3,606	1,325,077	\$22,311	336 3/4	\$132.57	21.24%
	Mini Futuros	XC	YC	401	\$1	8,071	\$27			
	Total Futuros			214,594	\$3,608	1,333,148	\$22,338			
	Opções			63,011		1,248,927				
Trigo	Futuros	ZW	W	69,410	\$1,395	466,454	\$9,376	402	\$147.71	17.62%
	Mini Futuros	XW	YW	240	\$1	1,809	\$7			
	Total Futuros			69,650	\$1,396	468,263	\$9,383			
	Opções			18,400		270,342				
Trigo de KC	Futuros	KE	KW	23,175	\$481	234,584	\$4,873	415 1/2	\$152.67	15.52%
	Opções	OKE	H	820		35,721				
Soja	Futuros	ZS	S	160,626	\$7,662	643,903	\$30,714	954	\$350.53	10.70%
	Mini Futuros	XB	YK	826	\$8	22,339	\$213			
	Total Futuros			161,452	\$7,670	666,242	\$30,927			
	Opções			53,841		799,417				
Óleo de Soja	Futuros	ZL	BO	102,056	\$2,048	412,228	\$8,271	33.44	\$737.23	24.29%
	Opções			7,463		127,649				
Farelo de Soja	Futuros	ZM	SM	82,784	\$2,480	359,912	\$10,783	299.60	\$330.25	18.31%
	Opções			6,217		155,425				
Arroz em Casca	Futuros	ZR	RR	553	\$11	11,271	\$223	9.885	\$217.93	20.80%
	Opções			41		2,237				
Aveia	Futuros	ZO	O	448	\$4	10,520	\$94	178 1/4	\$103.41	20.32%
	Opções			38		3,323				
Boi Gordo (Live Cattle)	Futuros	LE	LC	63,608	\$2,548	265,592	\$10,637	100.125		24.52%
	Opções			15,767		250,500				
Porco (Lean Hog)	Futuros	HE	LH	40,466	\$712	223,840	\$3,937	43.975		39.99%
	Opções			14,923		212,292				
Gado Confinado	Futuros	GF	FC	40,466	\$2,421	43,530	\$2,604	119.650		26.43%
	Opções	GF	KF/JF	14,923		29,561				
Leite Classe III	Futuros	DC	DA	1,338	\$42	33,871	\$1,059	15.630		22.23%
	Opções	DC	DA	2,051		84,802				

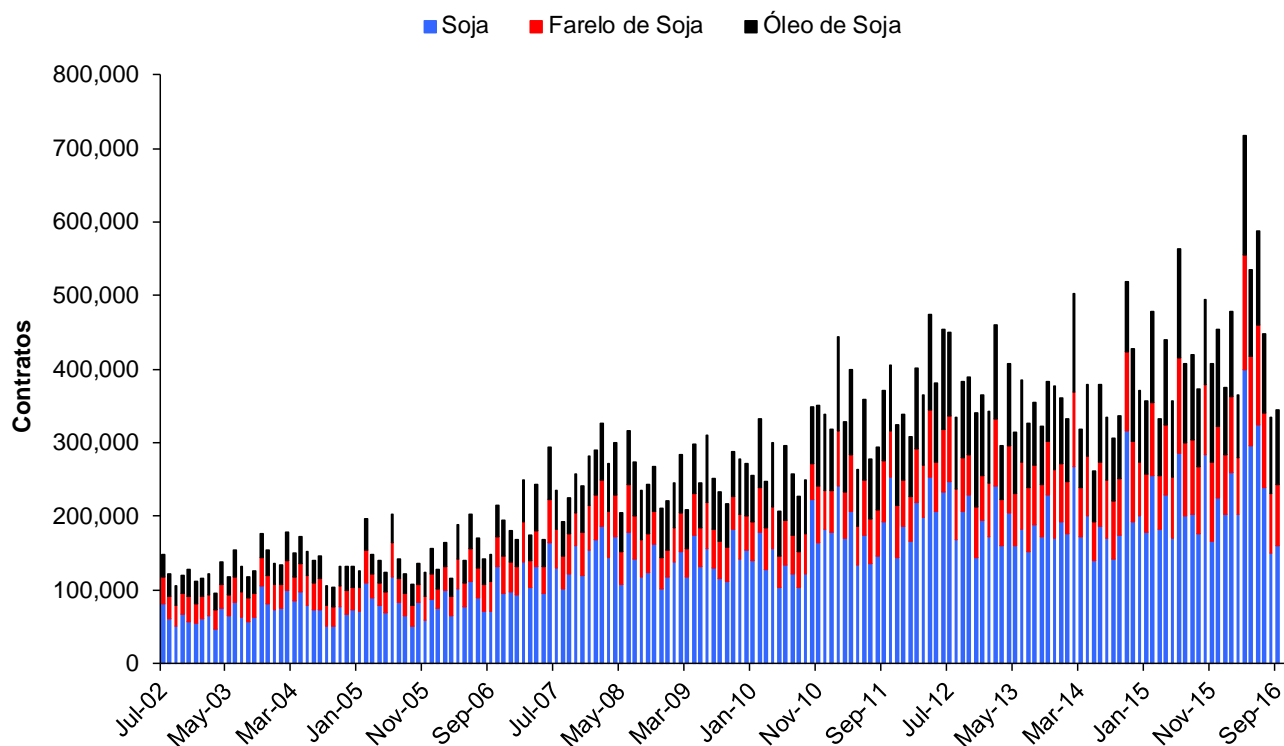
Futuros e Opções de Grãos e Oleaginosas - Volume Médio Diário



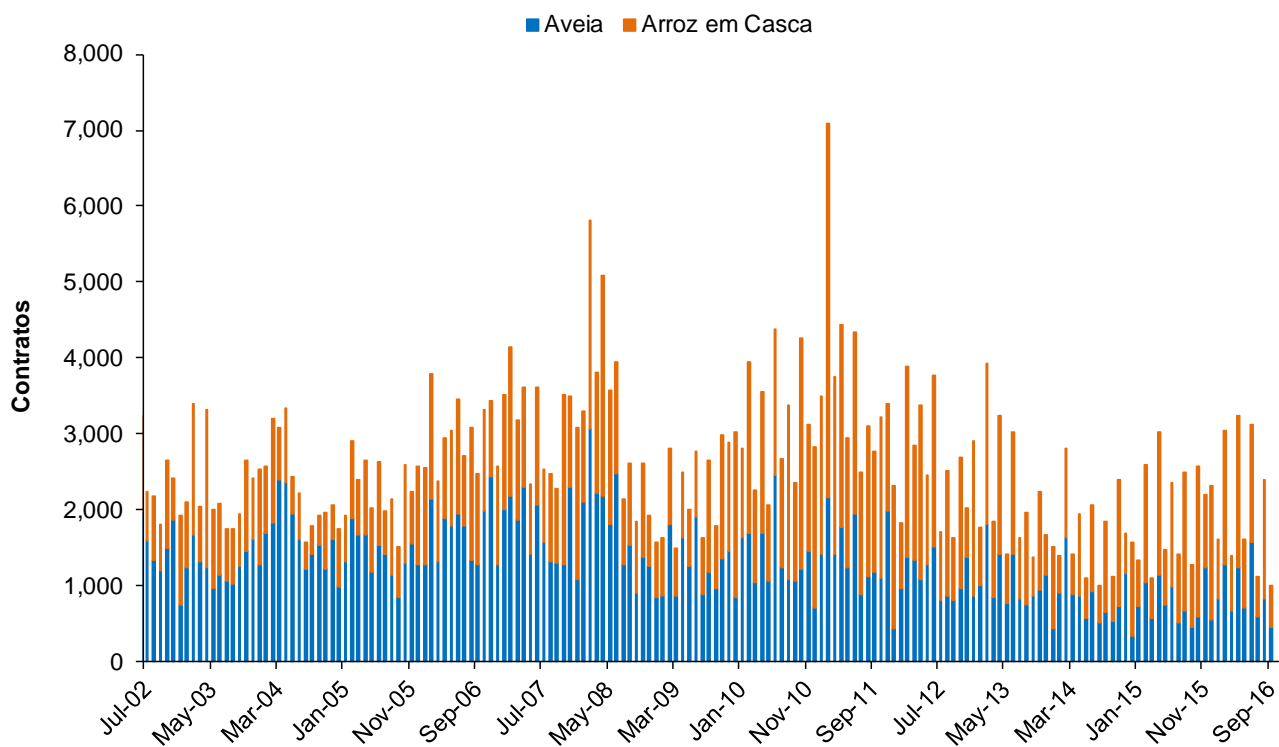
Futuros de Trigo e Milho - Volume Médio Diário



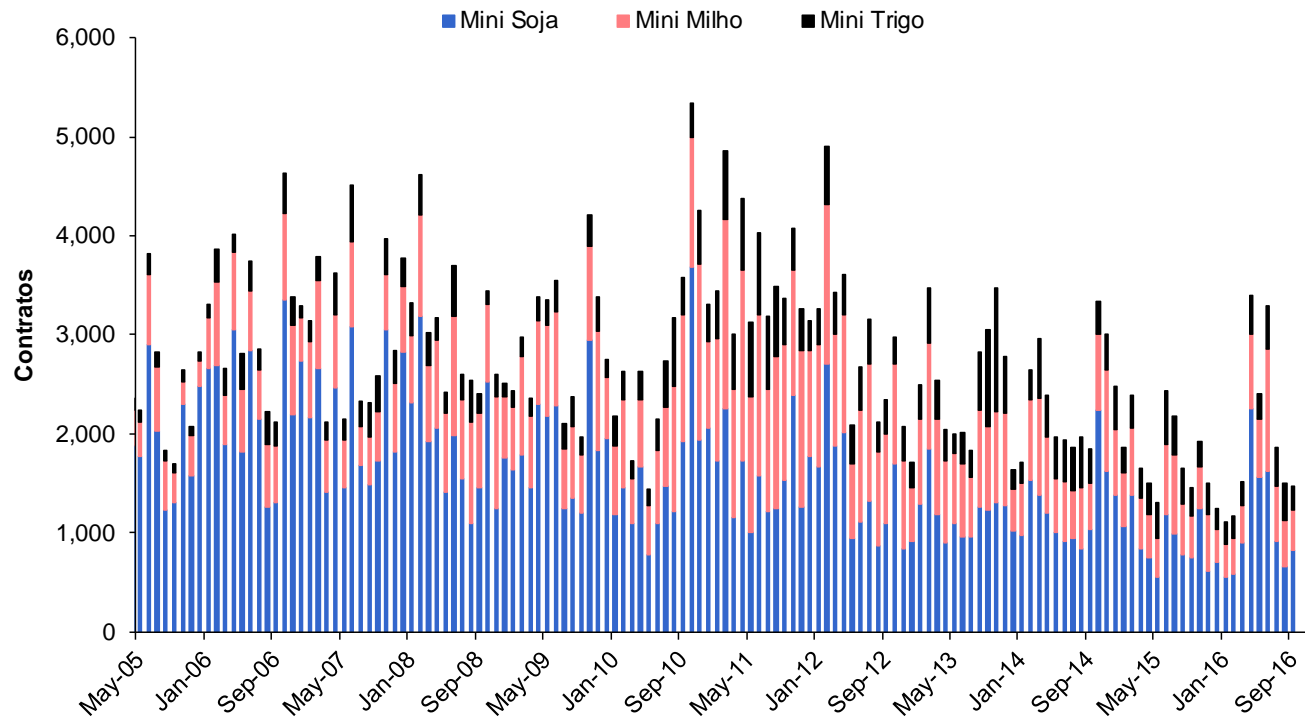
Futuros de Oleaginosas - Volume Médio Diário



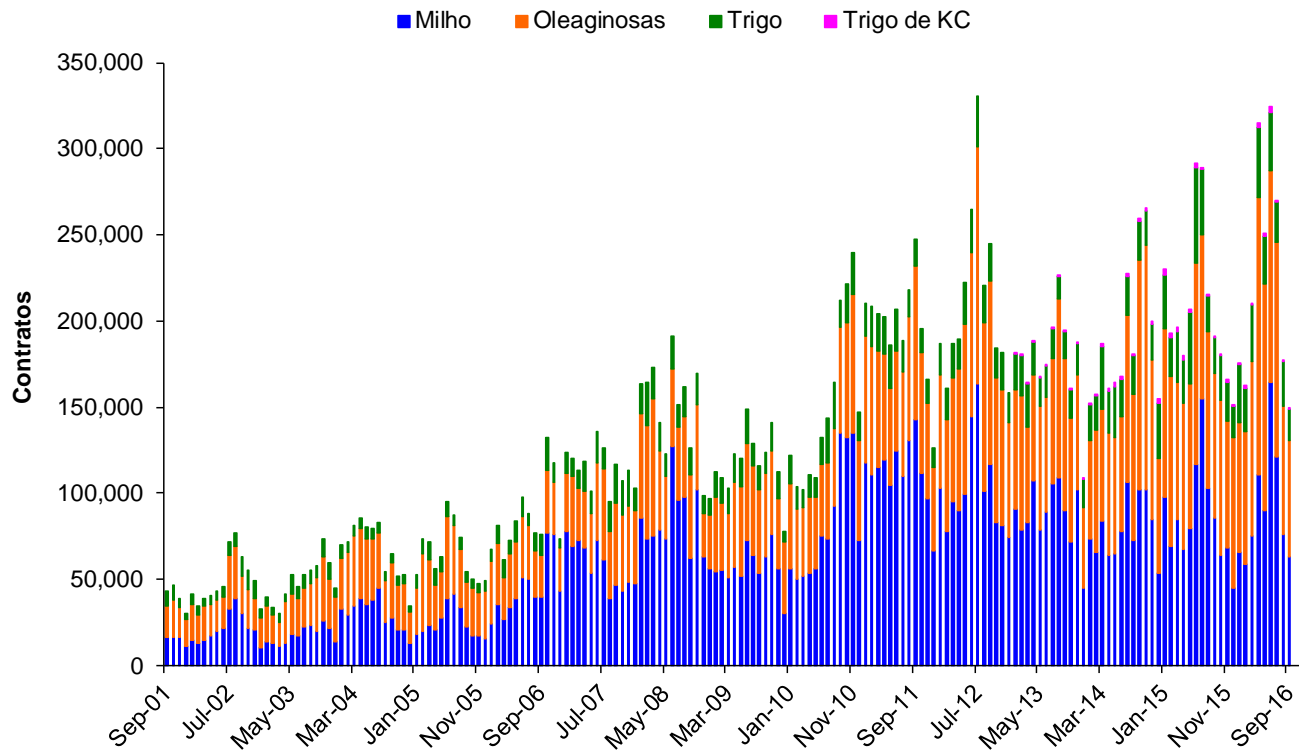
Futuros de Aveia e Arroz em Casca - Volume Médio Diário



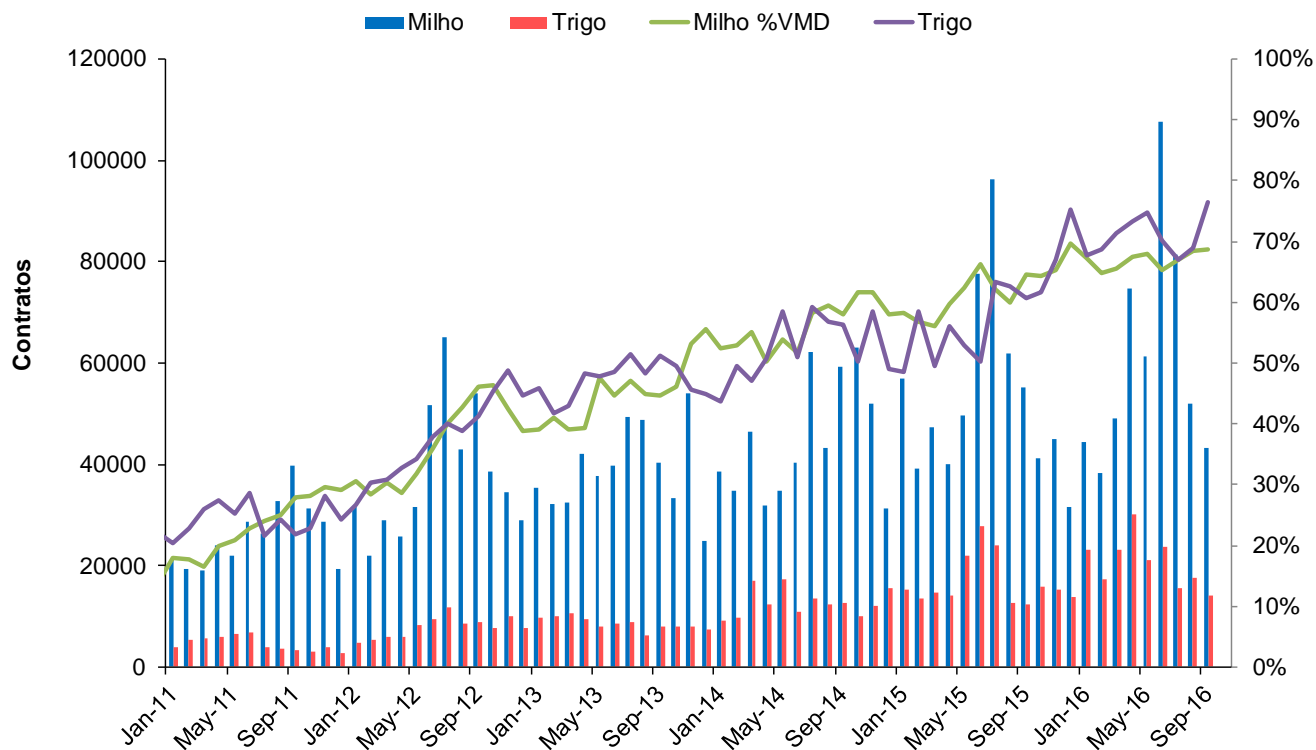
Mini Contratos de Futuros de Grãos e Oleaginosas - Volume Médio Diário



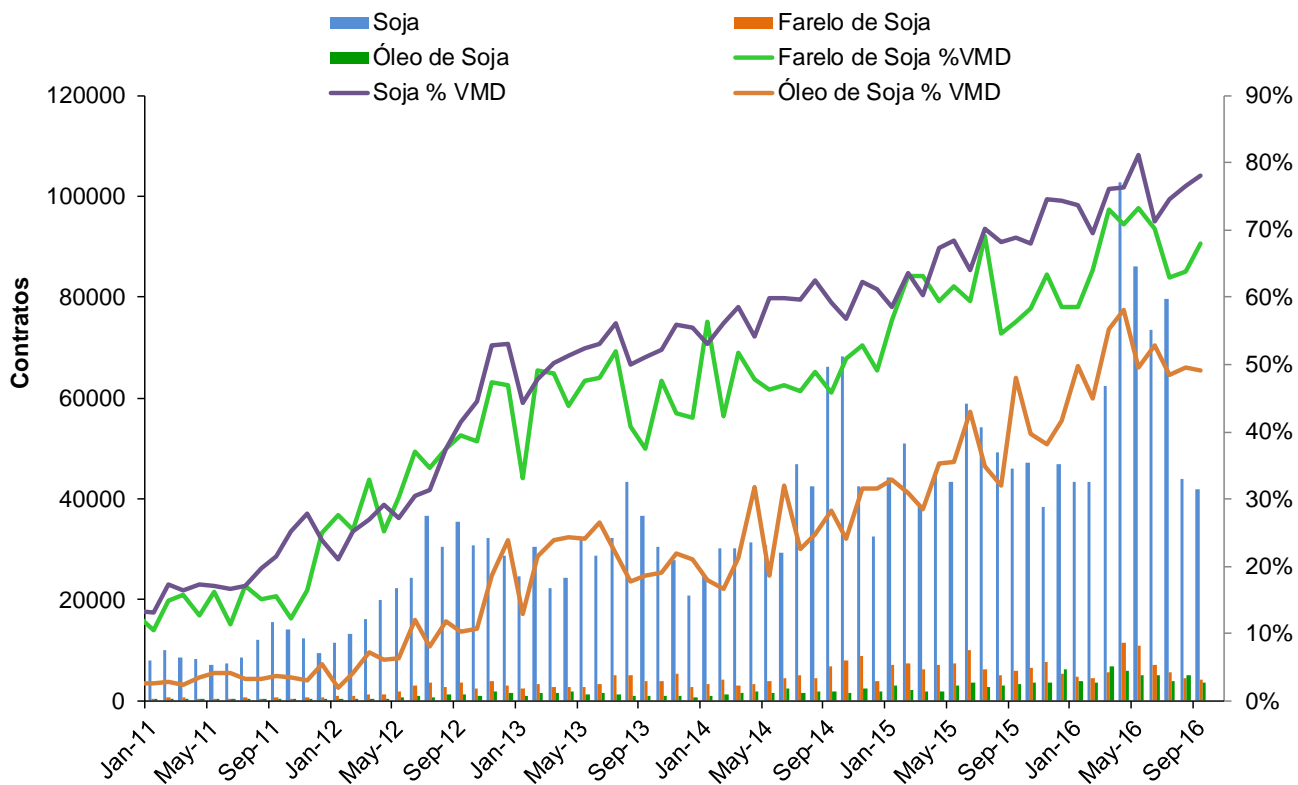
Opções de Grãos e Oleaginosas - Volume Médio Diário



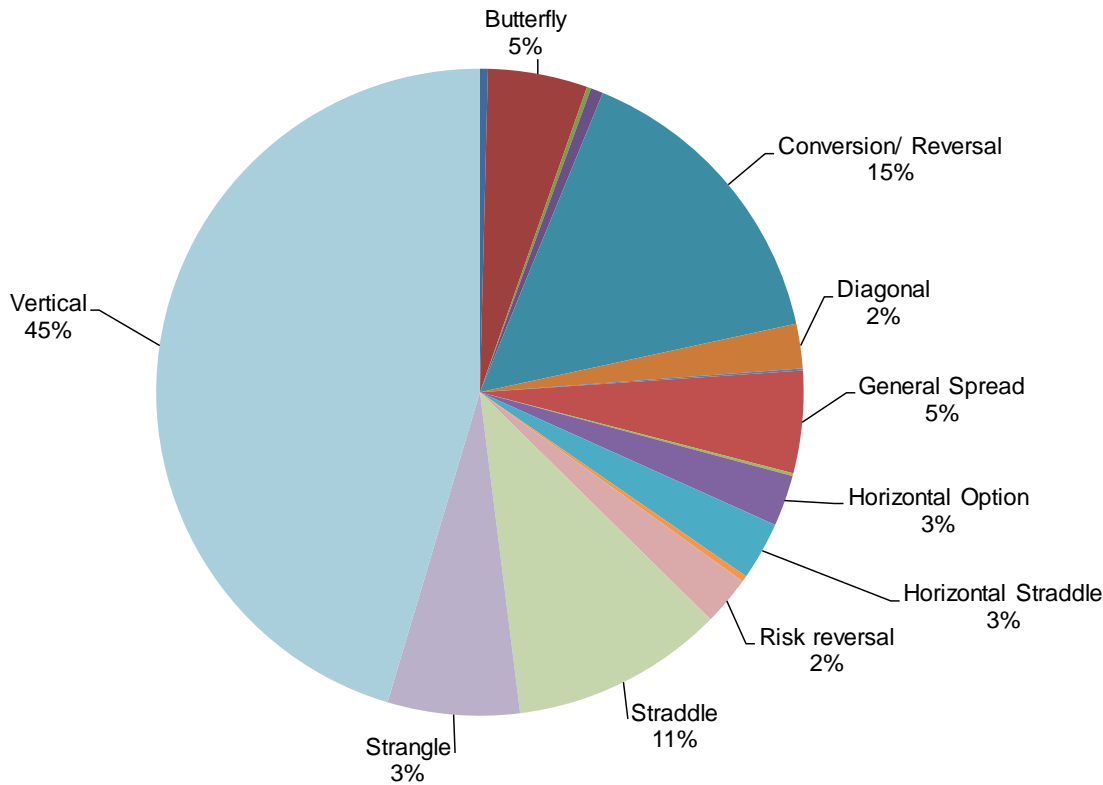
Opções de Milho e Trigo Operadas Eletronicamente - Volume Médio Diário



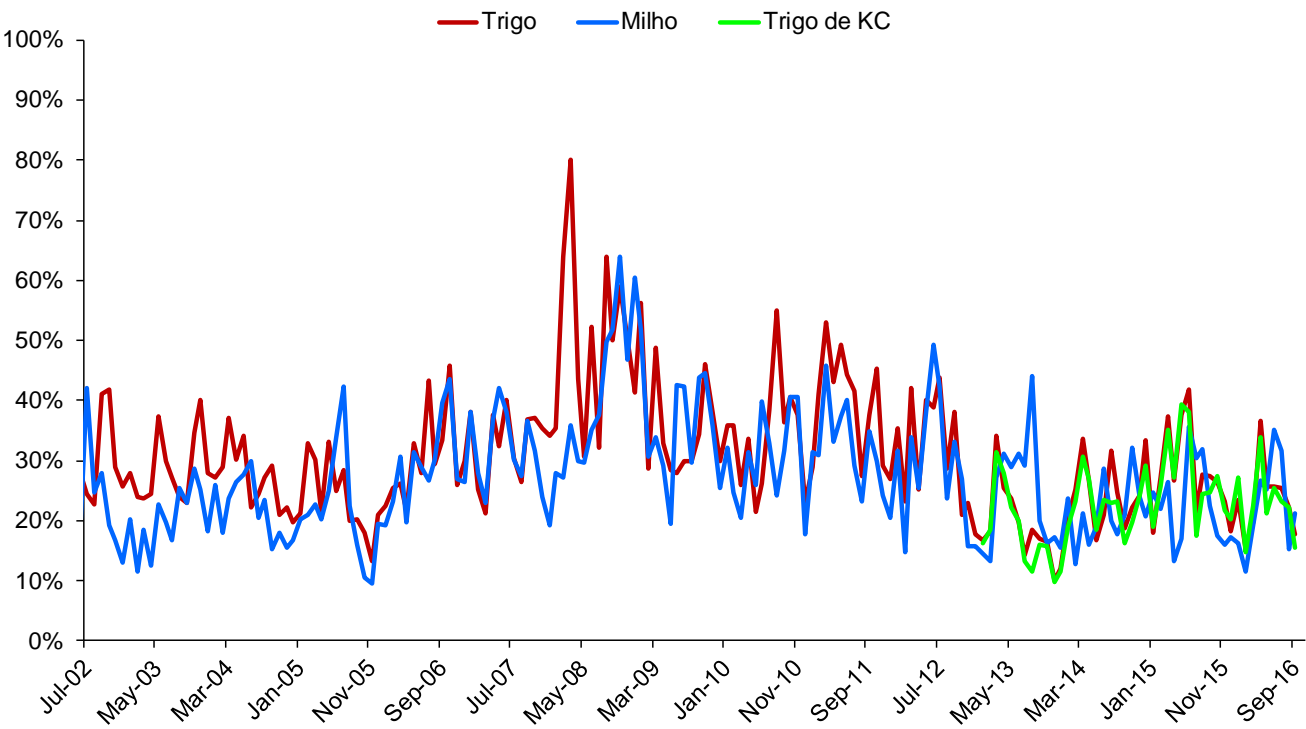
Opções de Oleaginosas Operadas Eletronicamente - Volume Médio Diário



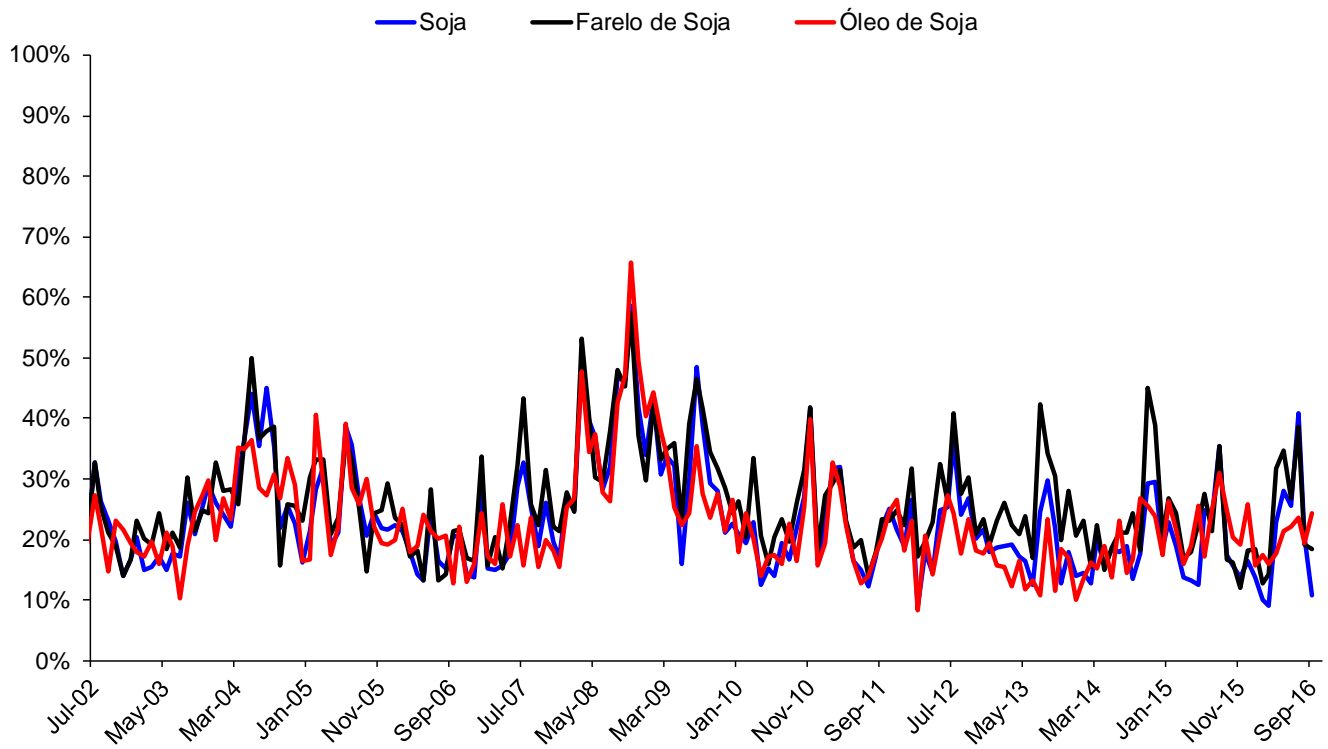
Percentagens de Spreads de Opções de Grãos e Oleaginosas Operadas Eletronicamente (marcadas >1%)



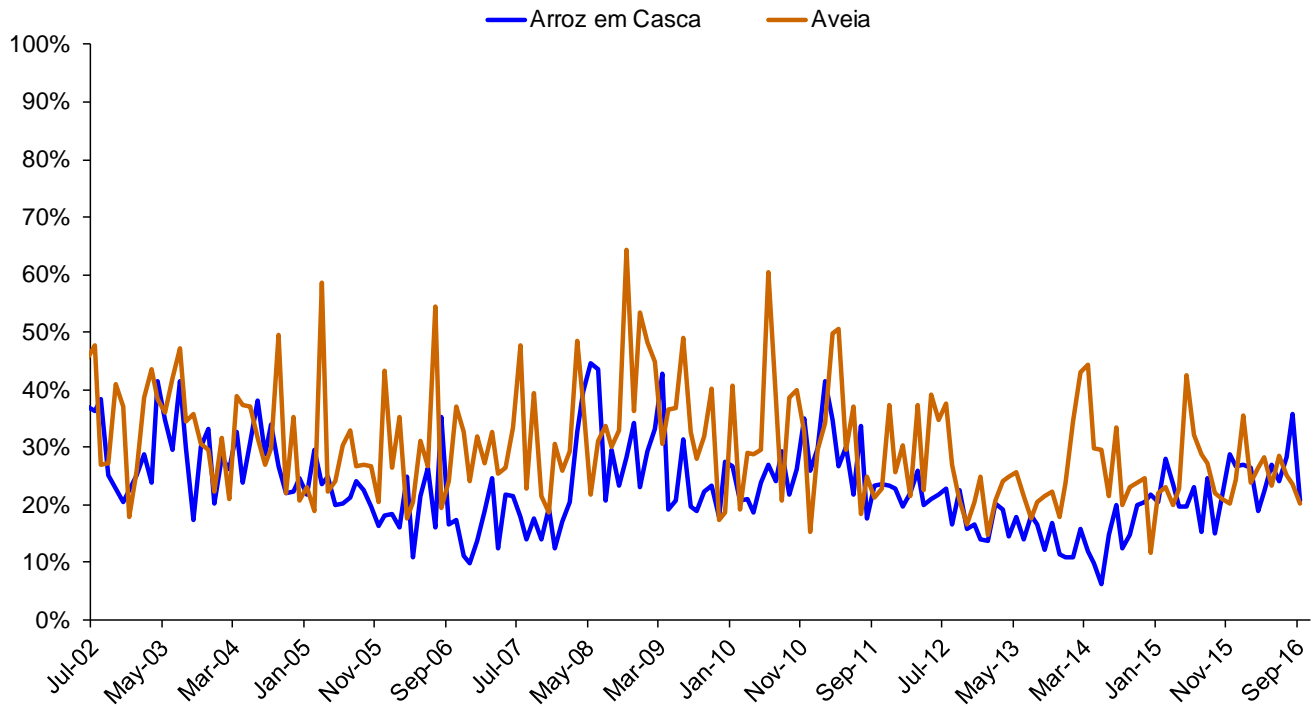
Volatilidade Histórica Mensal de Trigo e Milho - Mês Spot



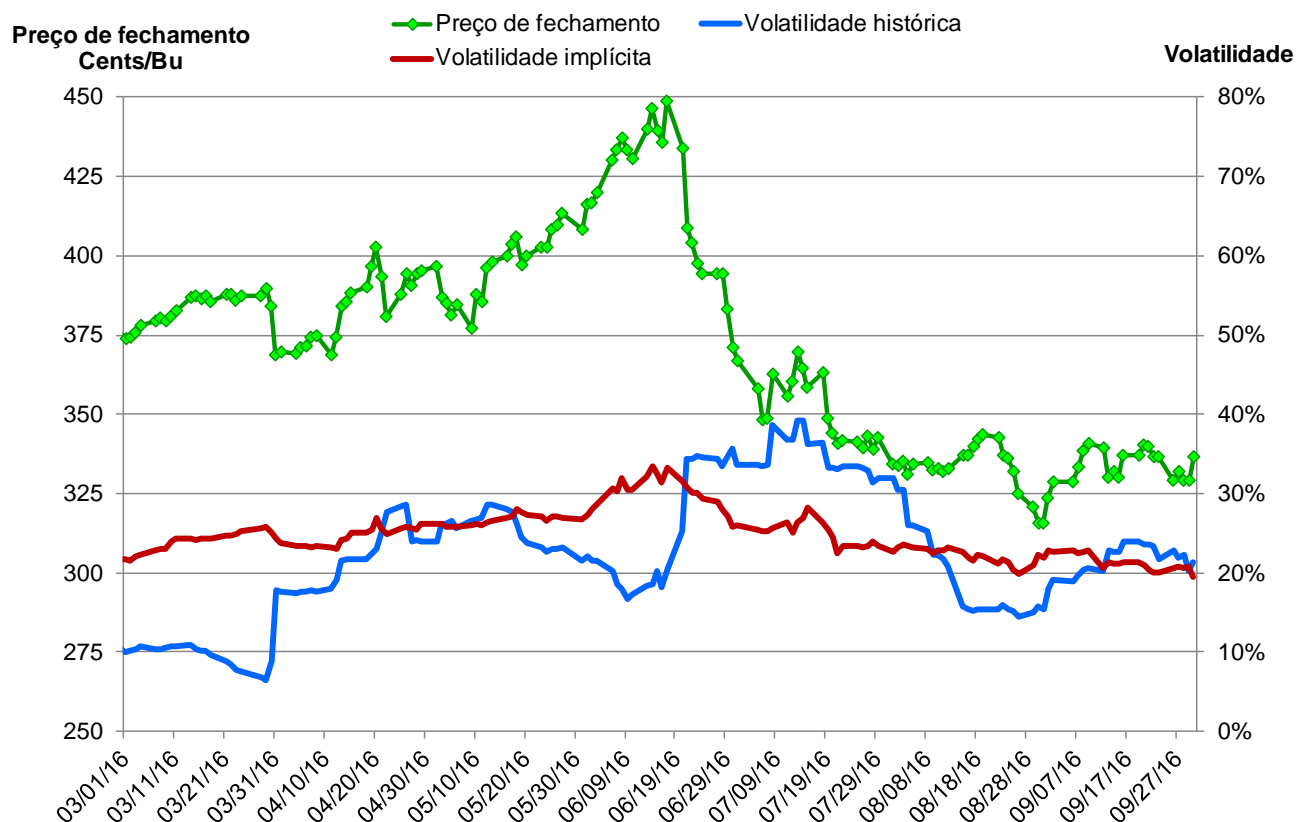
Volatilidade Histórica Mensal das Oleaginosas - Mês Spot



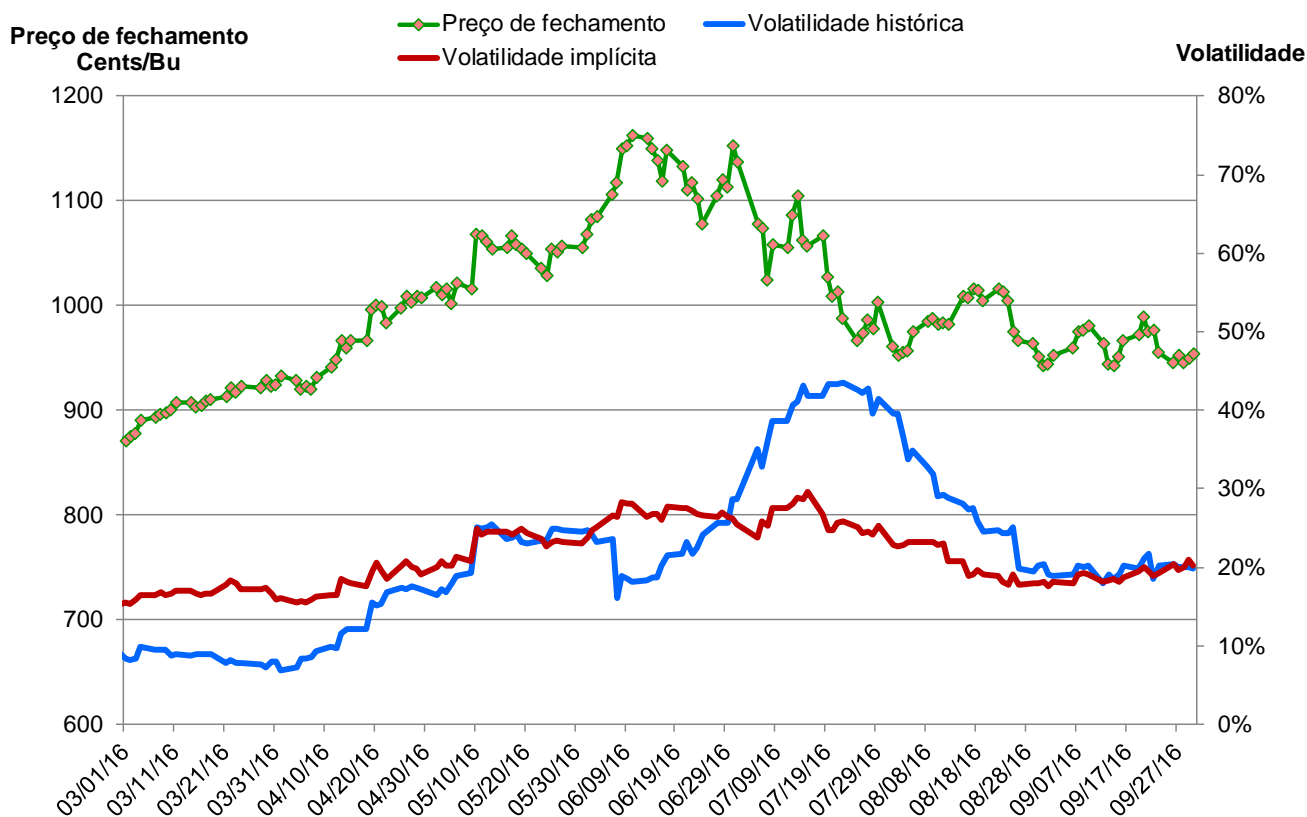
Volatilidade Histórica Mensal de Arroz em Casca e Aveia - Mês Spot



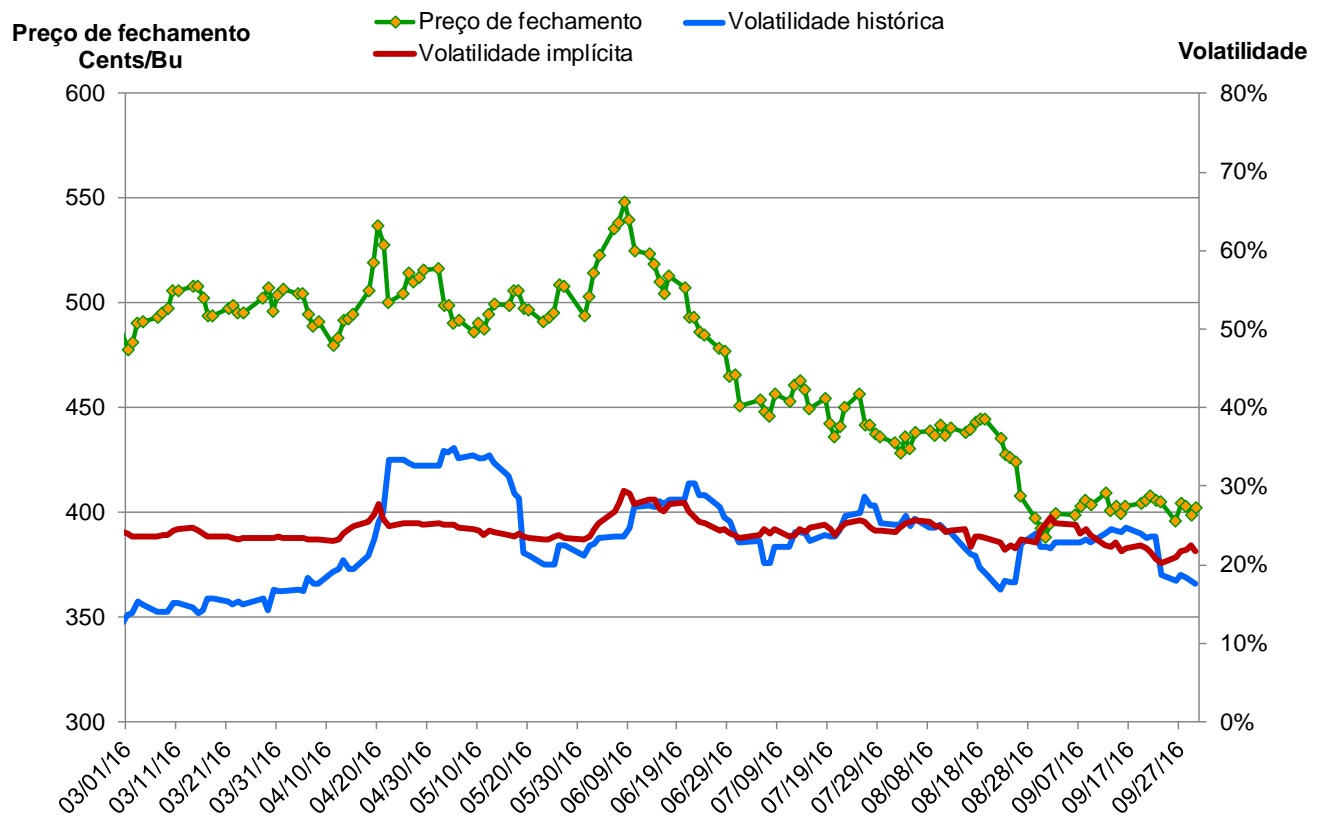
Futuros de Milho - Volatilidade histórica de 20 dias e volatilidade implícita no mês spot



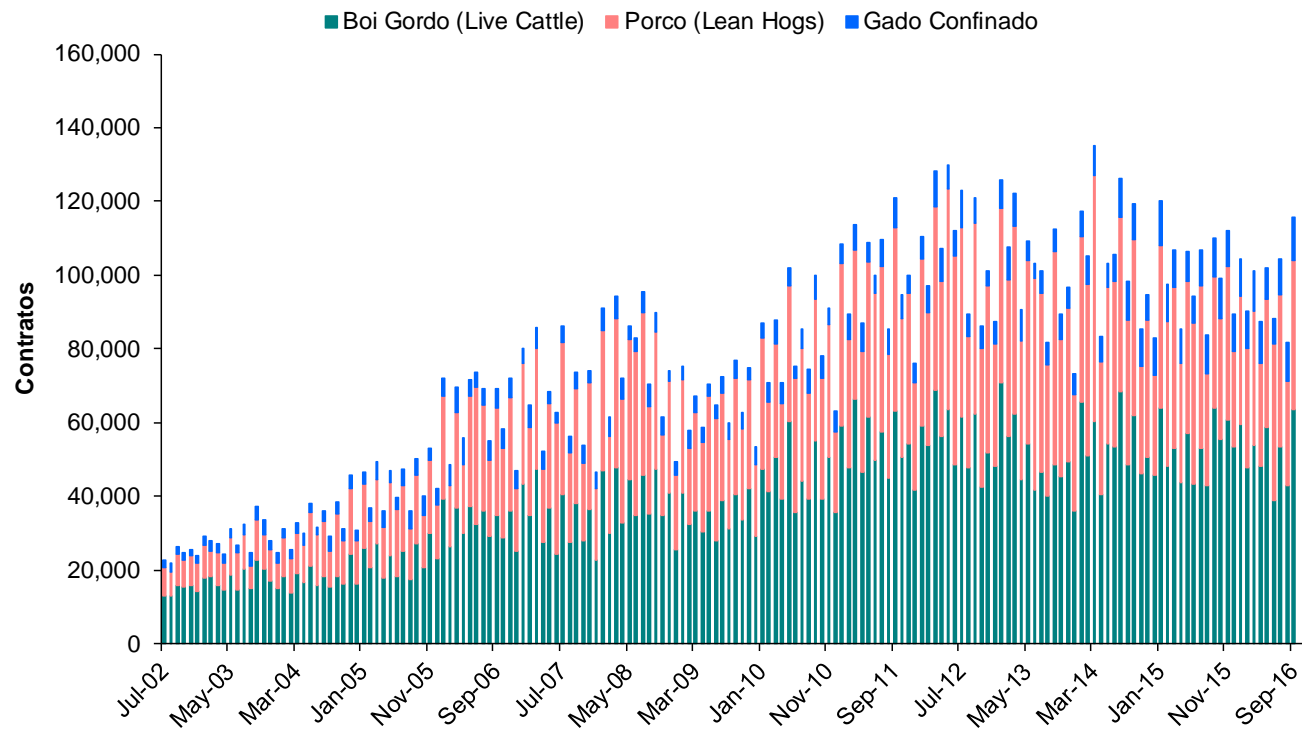
Futuros de Soja - Volatilidade histórica de 20 dias e volatilidade implícita no mês spot



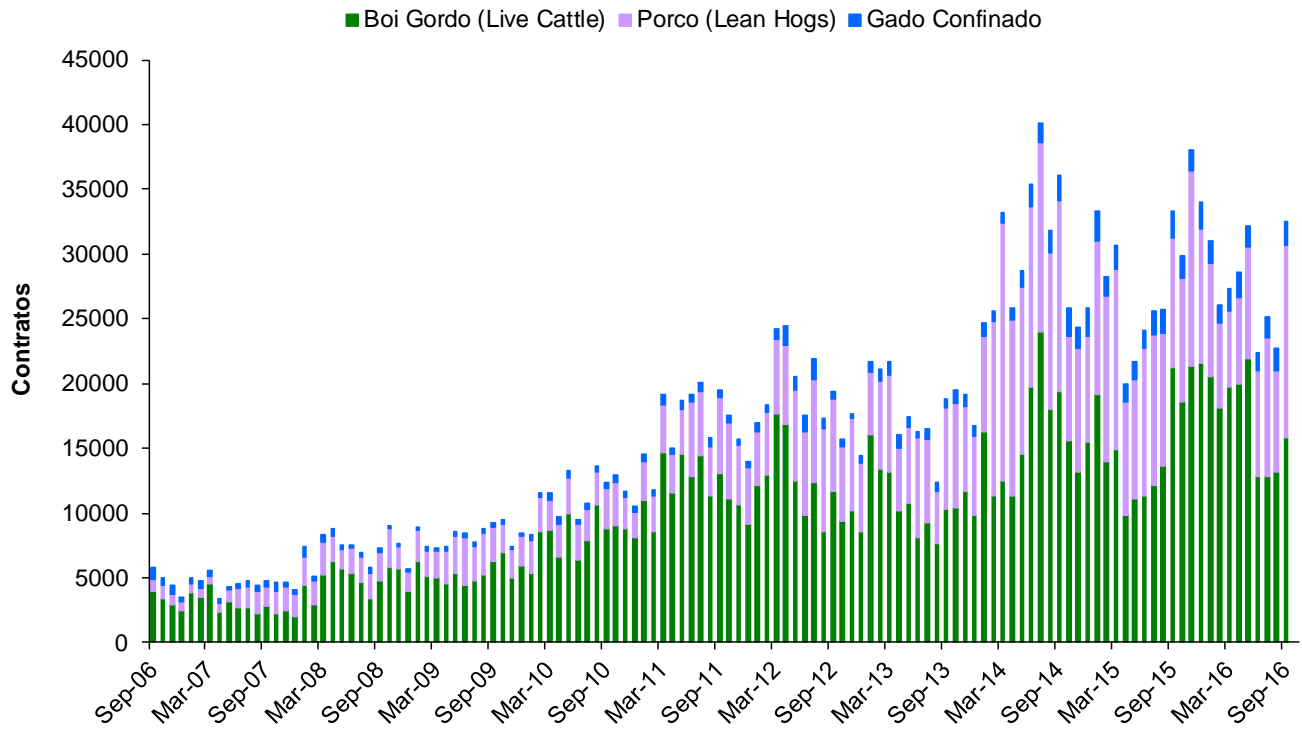
Futuros de Trigo - Volatilidade histórica de 20 dias e volatilidade implícita no mês spot



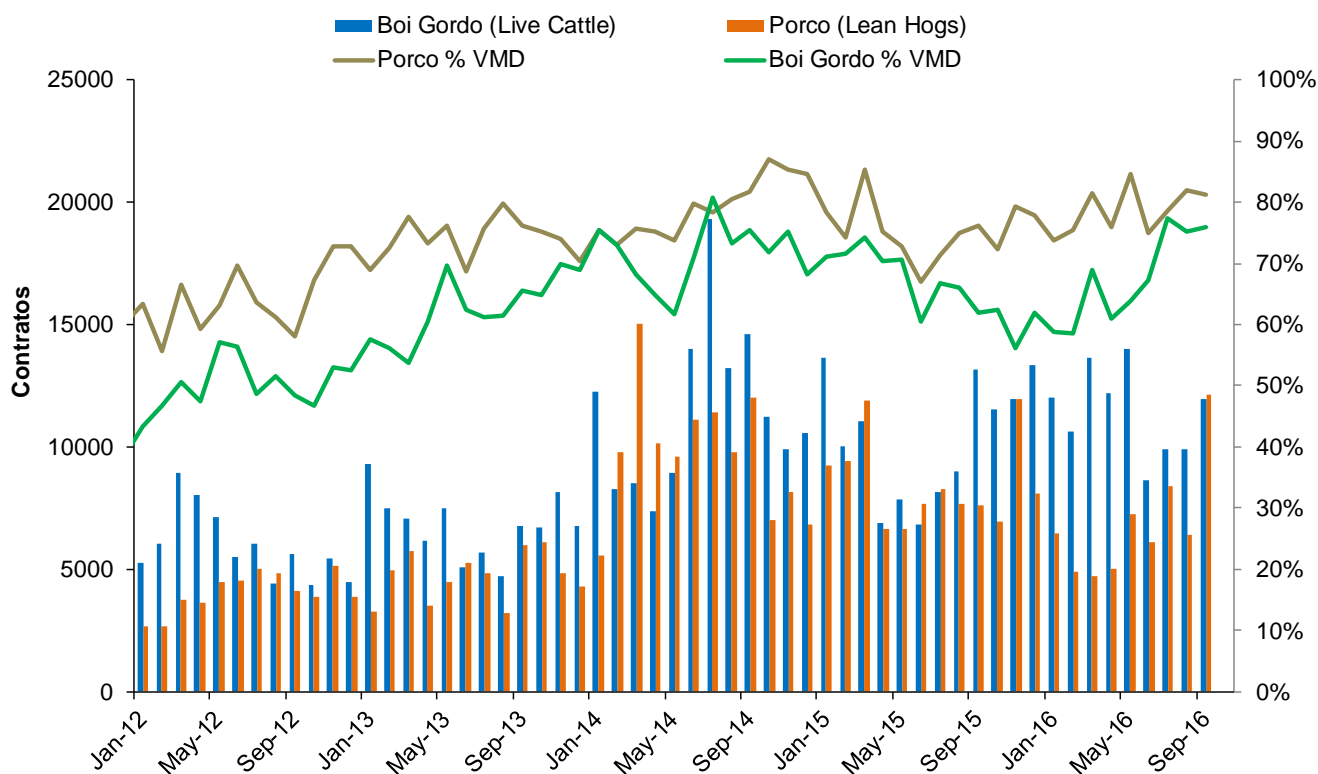
Futuros de Boi e Porco - Volume Médio Diário



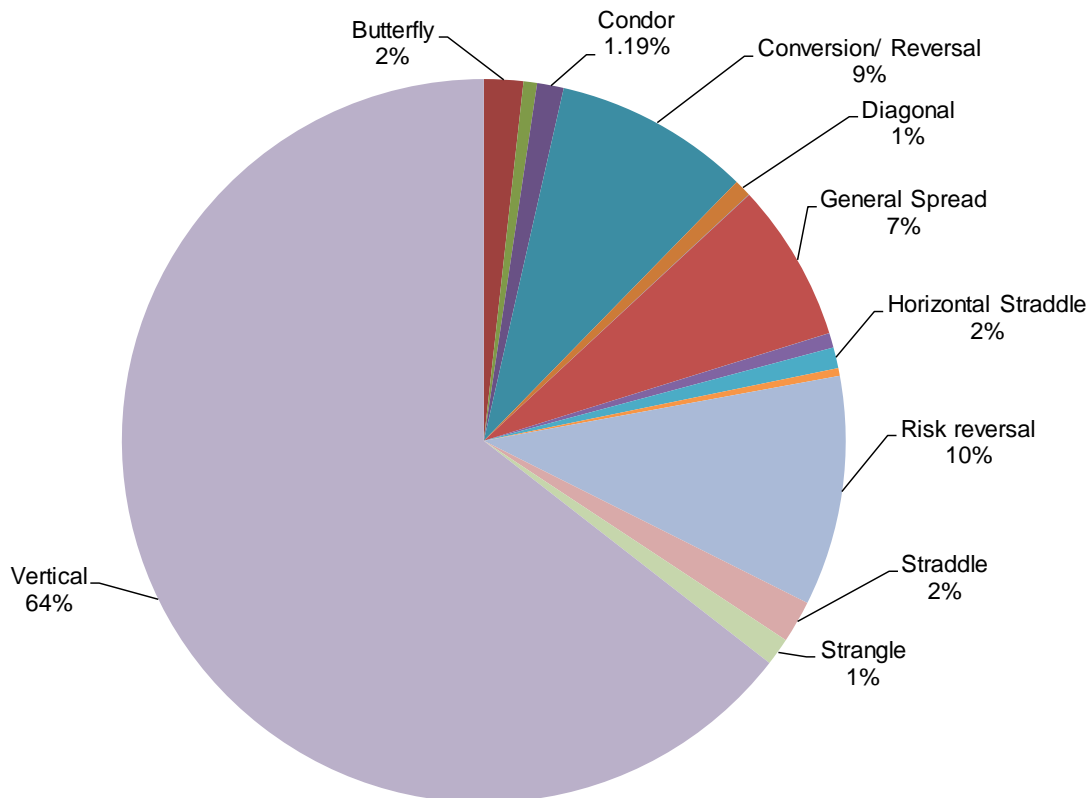
Opções de Boi e Porco - Volume Médio Diário



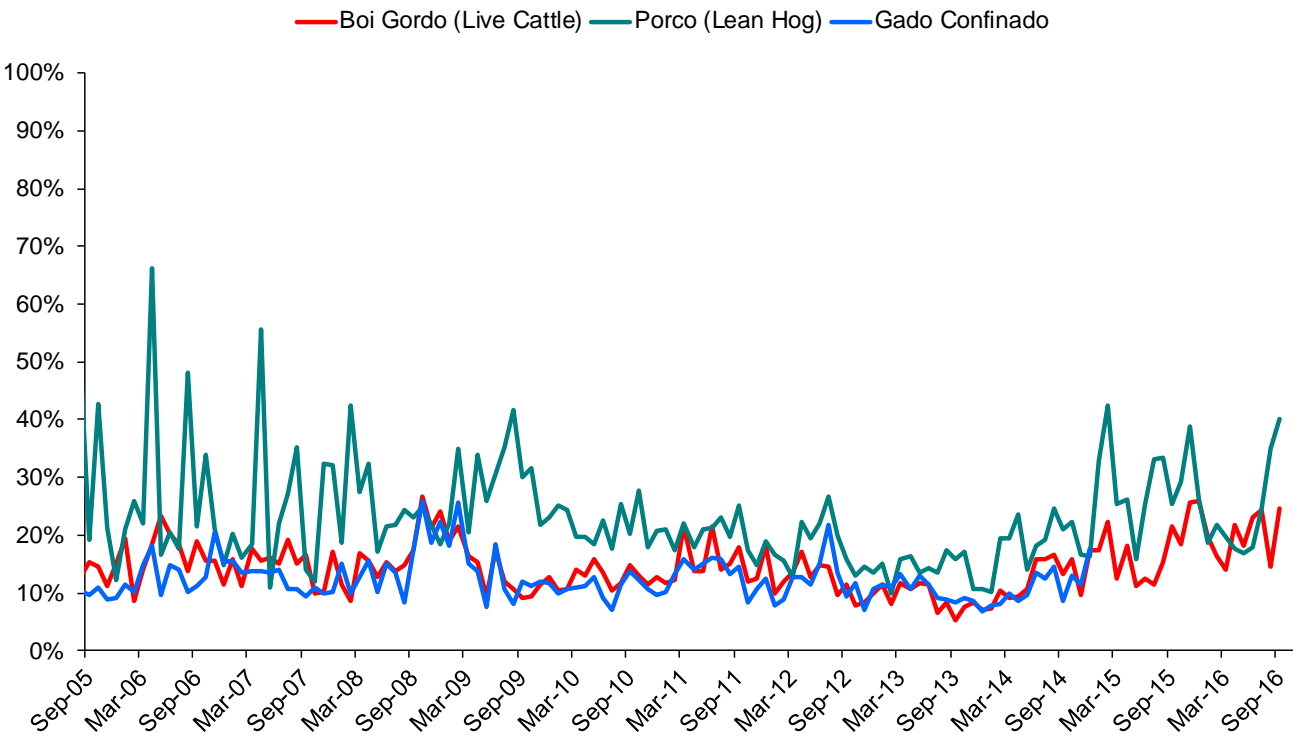
Opções de Porco e Boi Operadas Eletronicamente - Volume Médio Diário



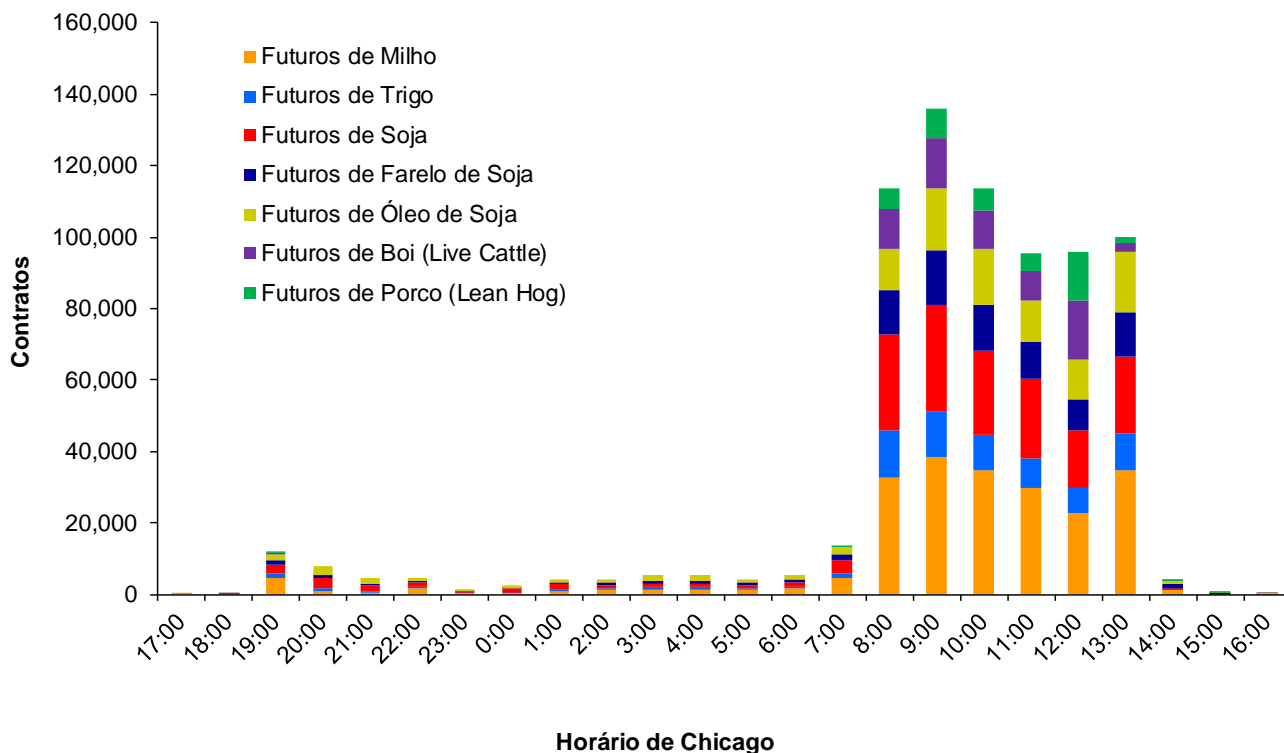
Percentagens de Spreads de Opções de Boi e Porco Operadas Eletronicamente (marcadas >1%)



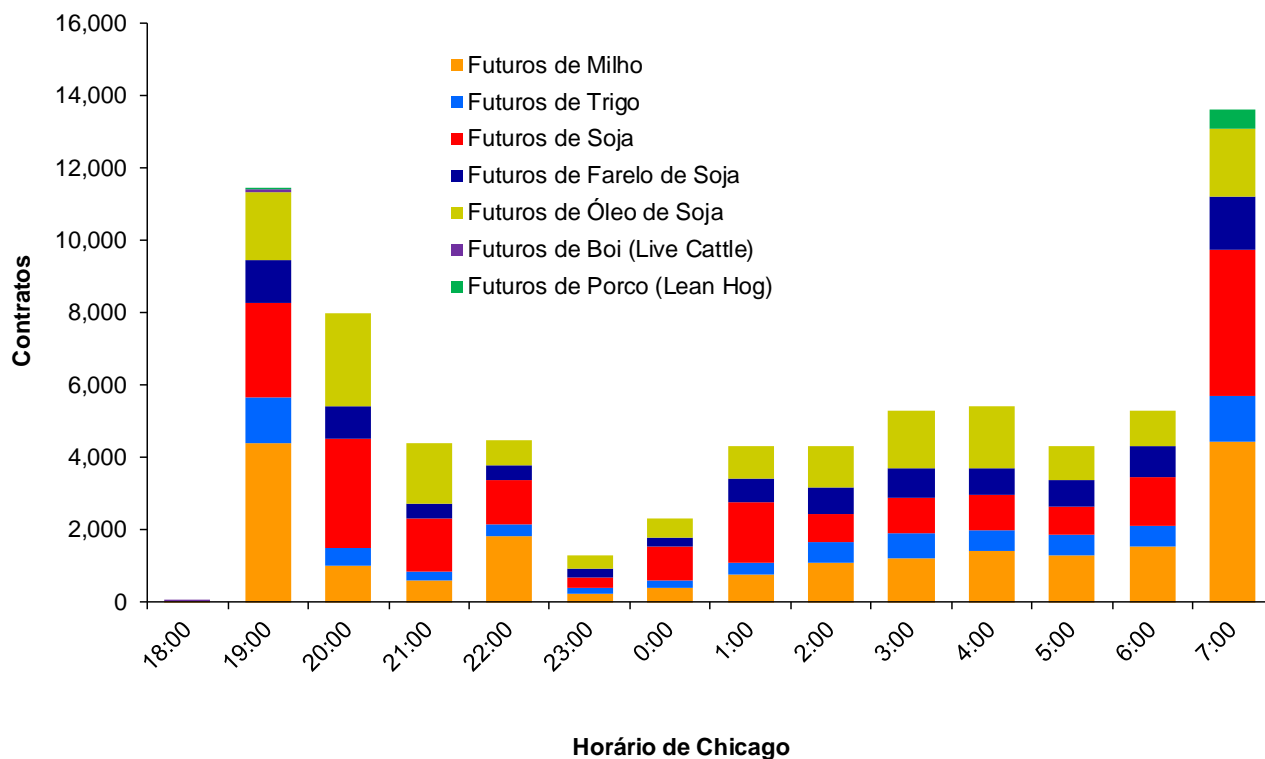
Volatilidade Histórica Mensal de Boi e Porco - Mês Spot



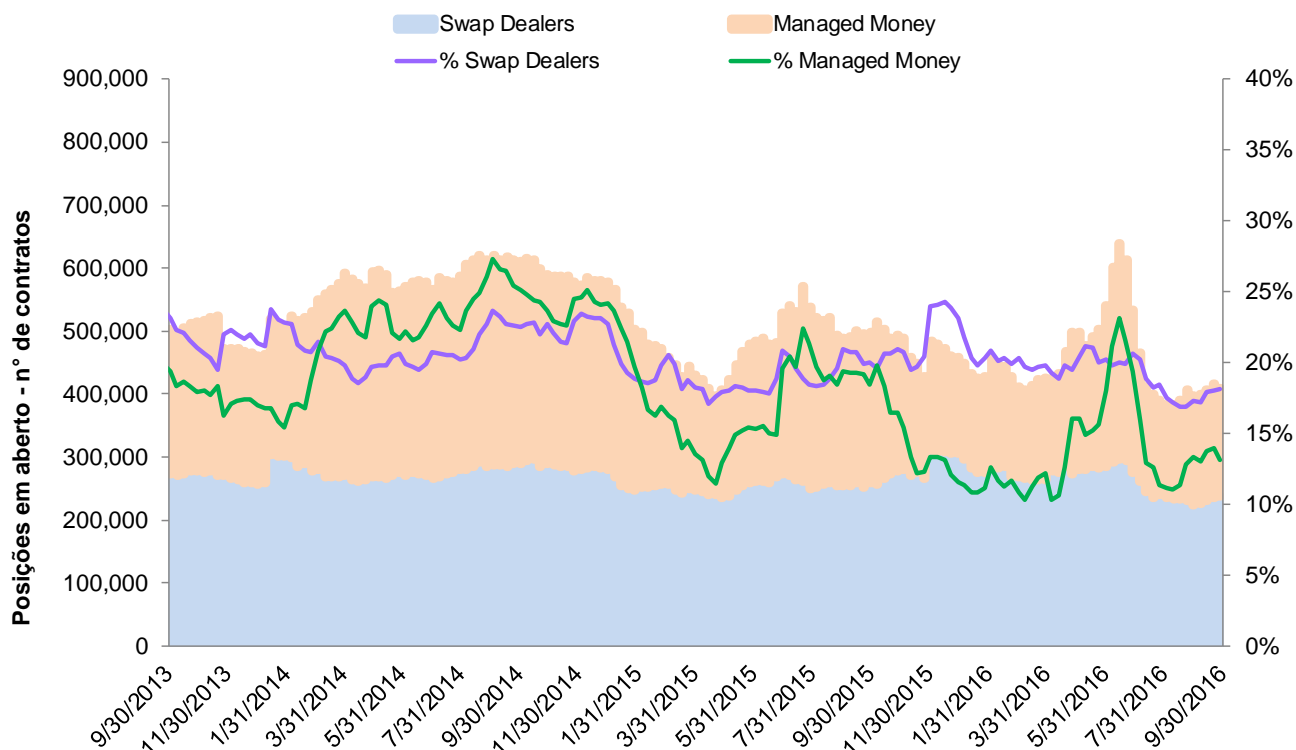
Volume Médio Eletrônico por Horário - Todas as Horas - Setembro 2016



Volume Médio Eletrônico por Horário - Horas Fora do Mercado USA - Setembro 2016

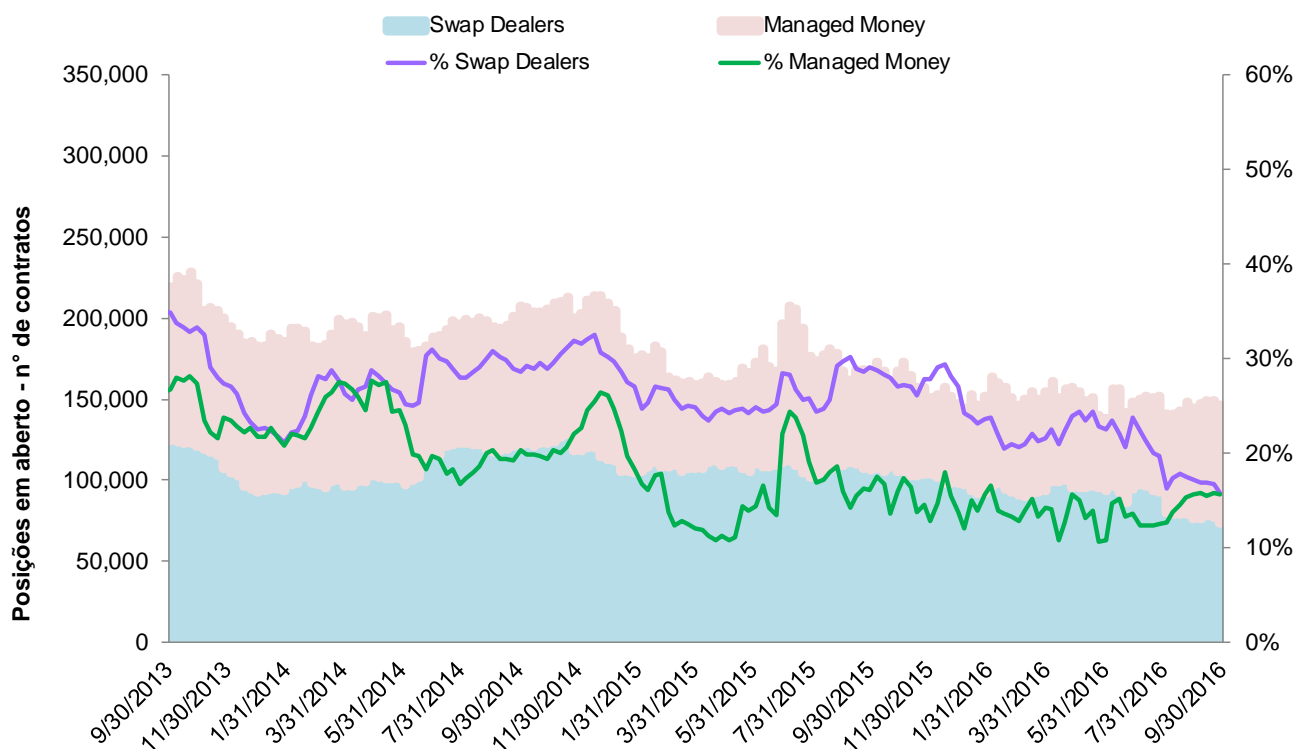


Relatório COT* da CFTC - Posições Compradas como Porcentagem do Total das Posições em Aberto dos Futuros de Milho



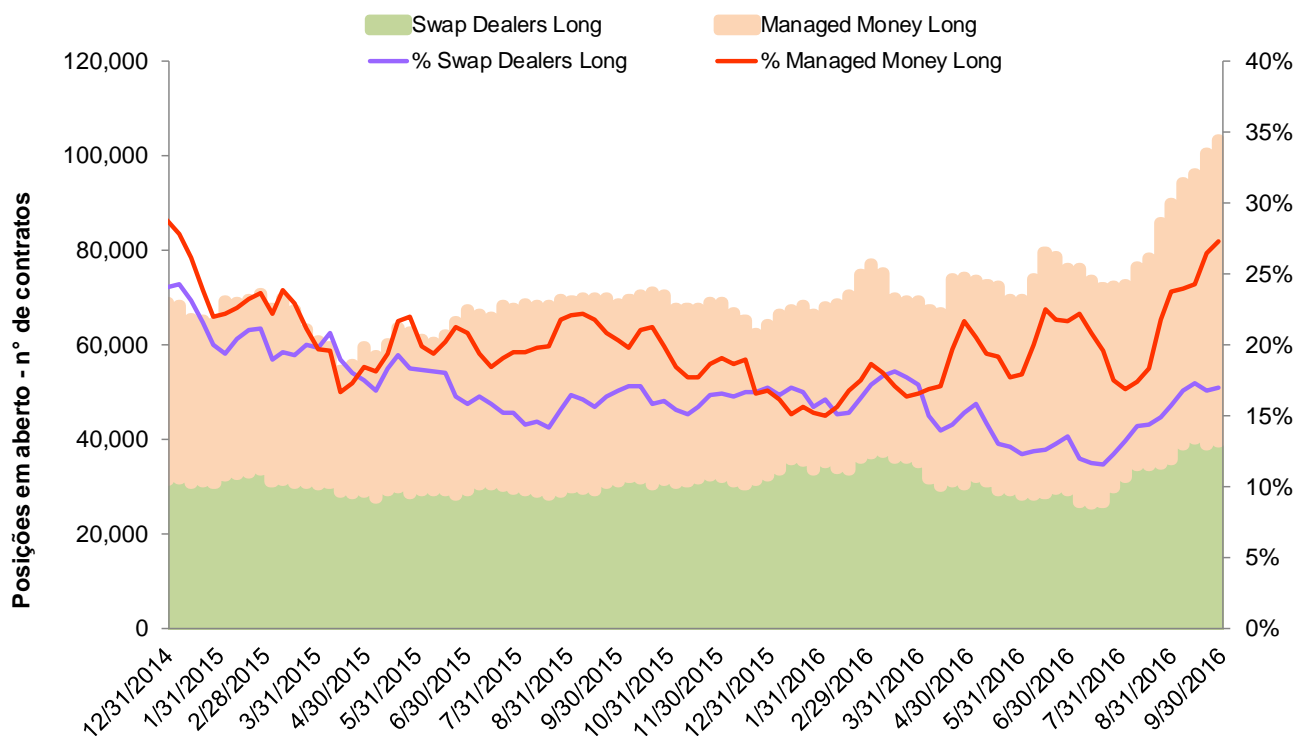
* Os relatórios COT (Commitments of Traders) contêm as posições em aberto de todos os participantes do mercado. Fonte: CFTC.

Relatório COT* da CFTC - Posições Compradas como Porcentagem do Total das Posições em Aberto dos Futuros de Trigo



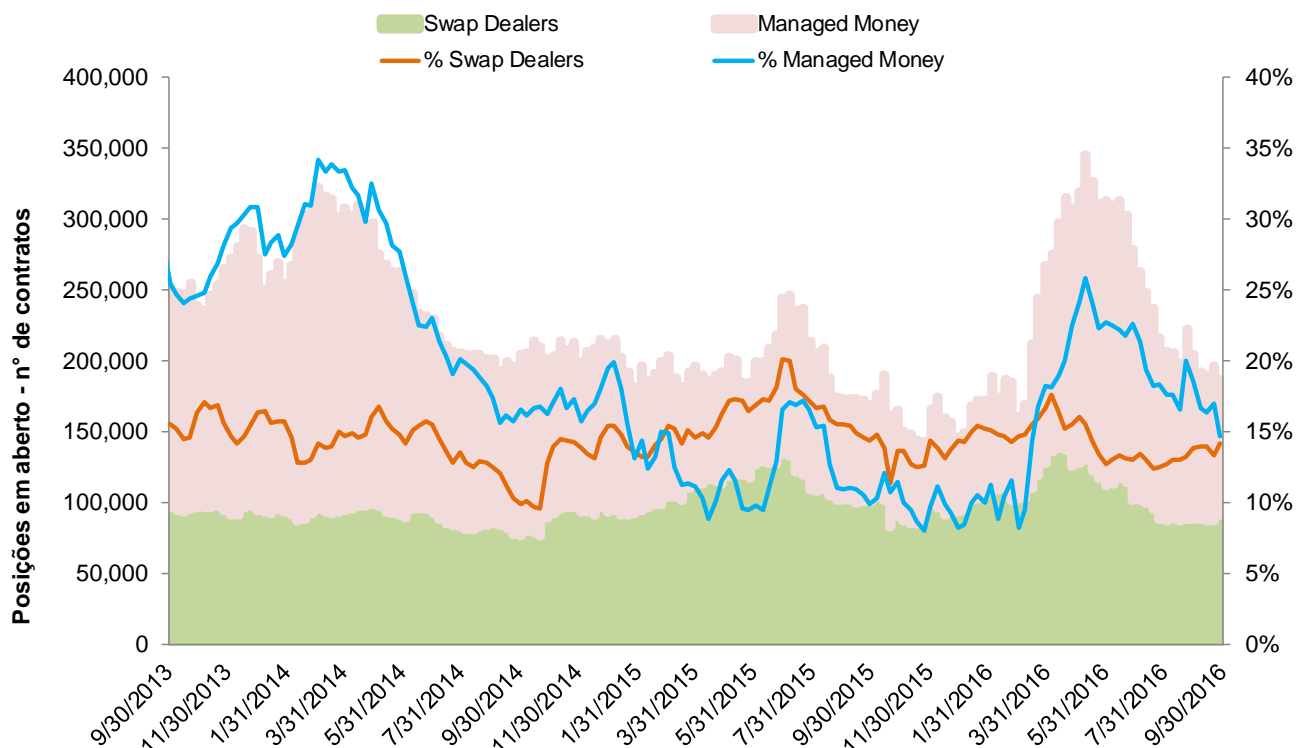
* Os relatórios COT (Commitments of Traders) contêm as posições em aberto de todos os participantes do mercado. Fonte: CFTC.

Relatório COT* da CFTC - Posições Compradas como Porcentagem do Total das Posições em Aberto dos Futuros de Trigo de KC



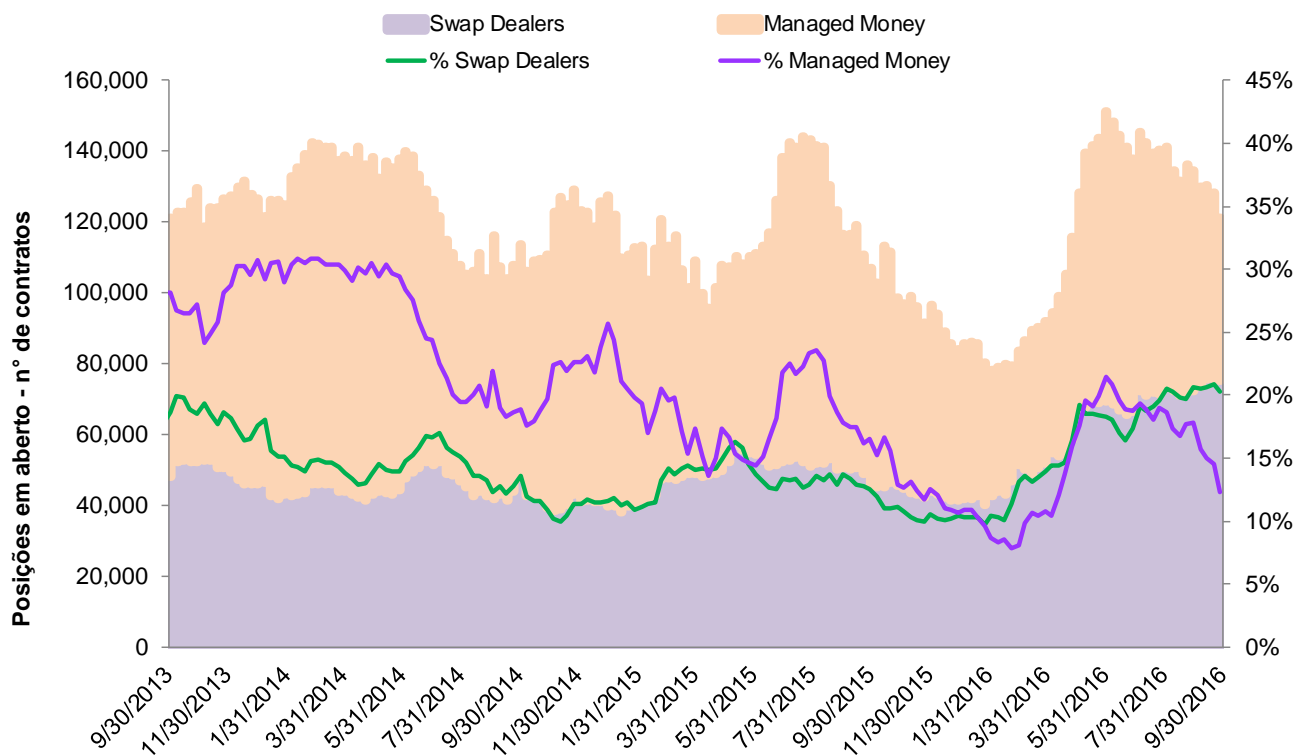
* Os relatórios COT (Commitments of Traders) contêm as posições em aberto de todos os participantes do mercado. Fonte: CFTC.

Relatório COT* da CFTC - Posições Compradas como Porcentagem do Total das Posições em Aberto dos Futuros de Soja



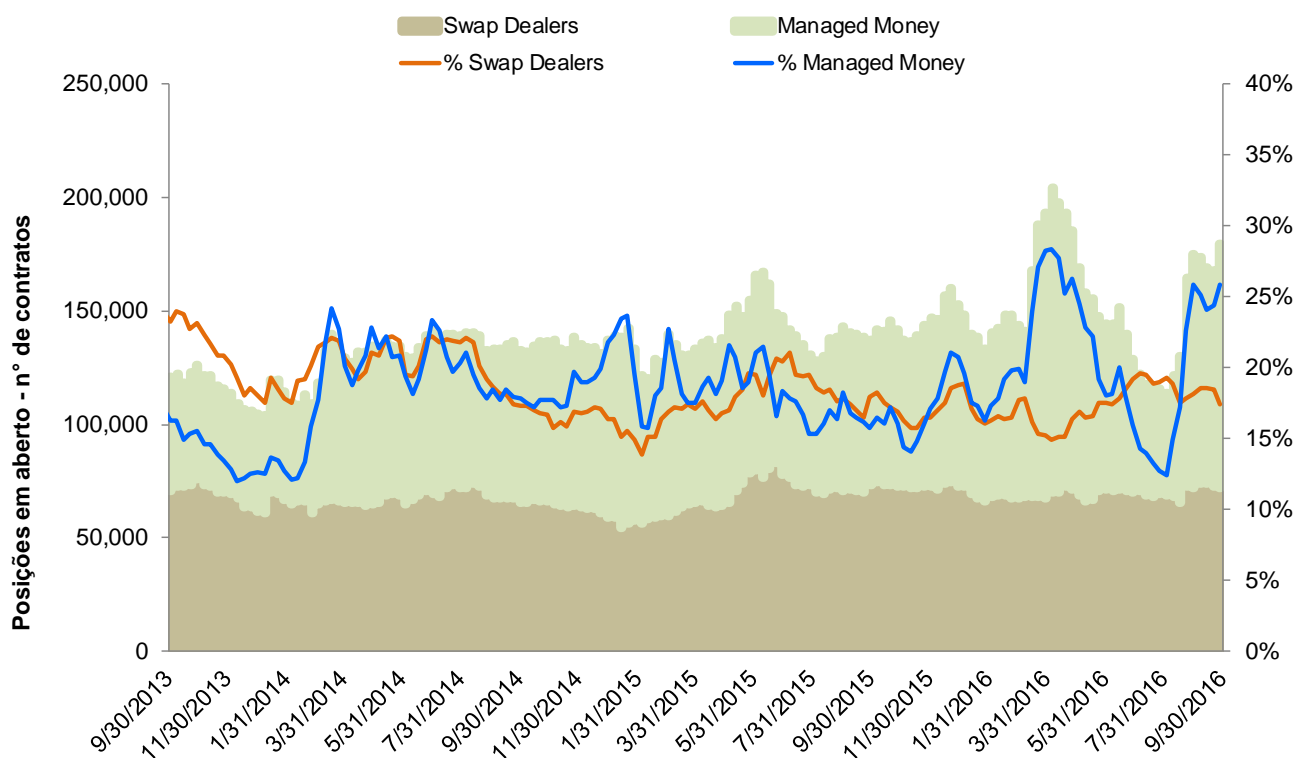
* Os relatórios COT (Commitments of Traders) contêm as posições em aberto de todos os participantes do mercado. Fonte: CFTC.

Relatório COT* da CFTC - Posições Compradas como Porcentagem do Total das Posições em Aberto dos Futuros de Farelo de Soja



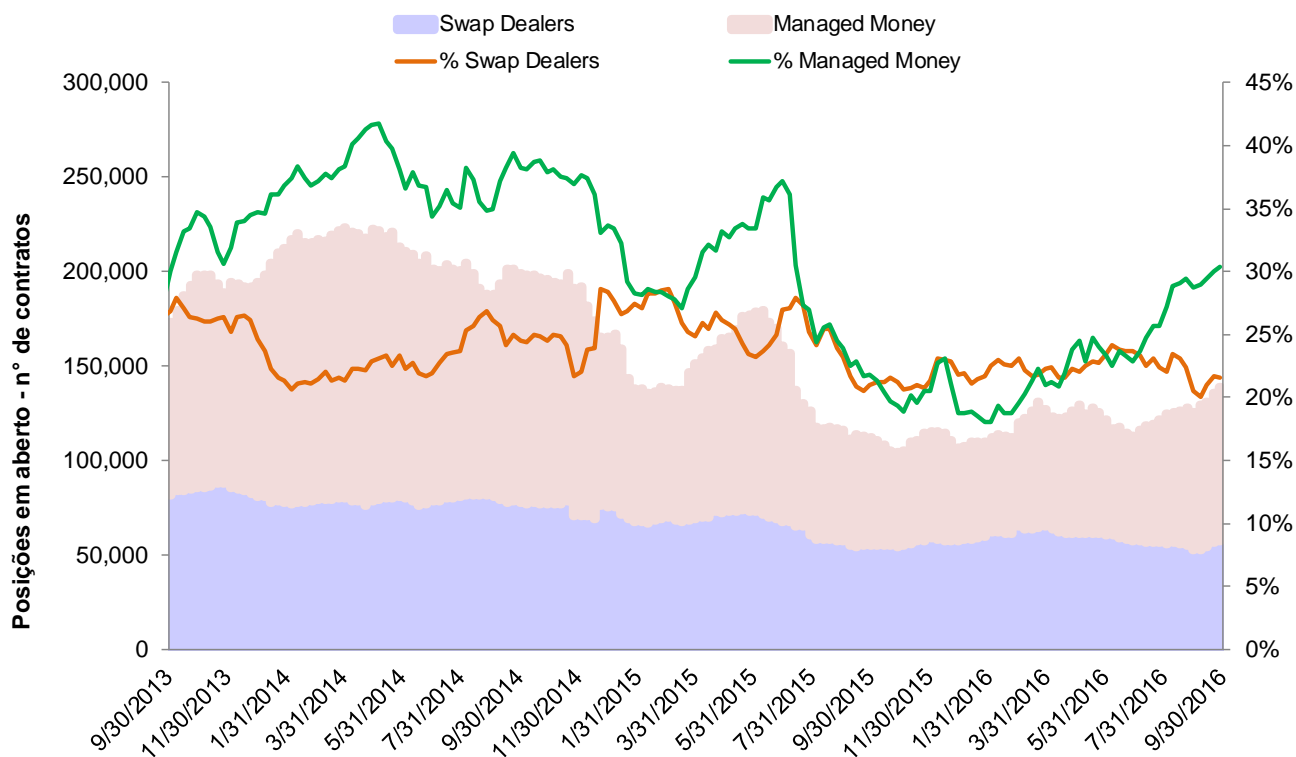
* Os relatórios COT (Commitments of Traders) contêm as posições em aberto de todos os participantes do mercado. Fonte: CFTC.

Relatório COT* da CFTC - Posições Compradas como Porcentagem do Total das Posições em Aberto dos Futuros de Óleo de Soja



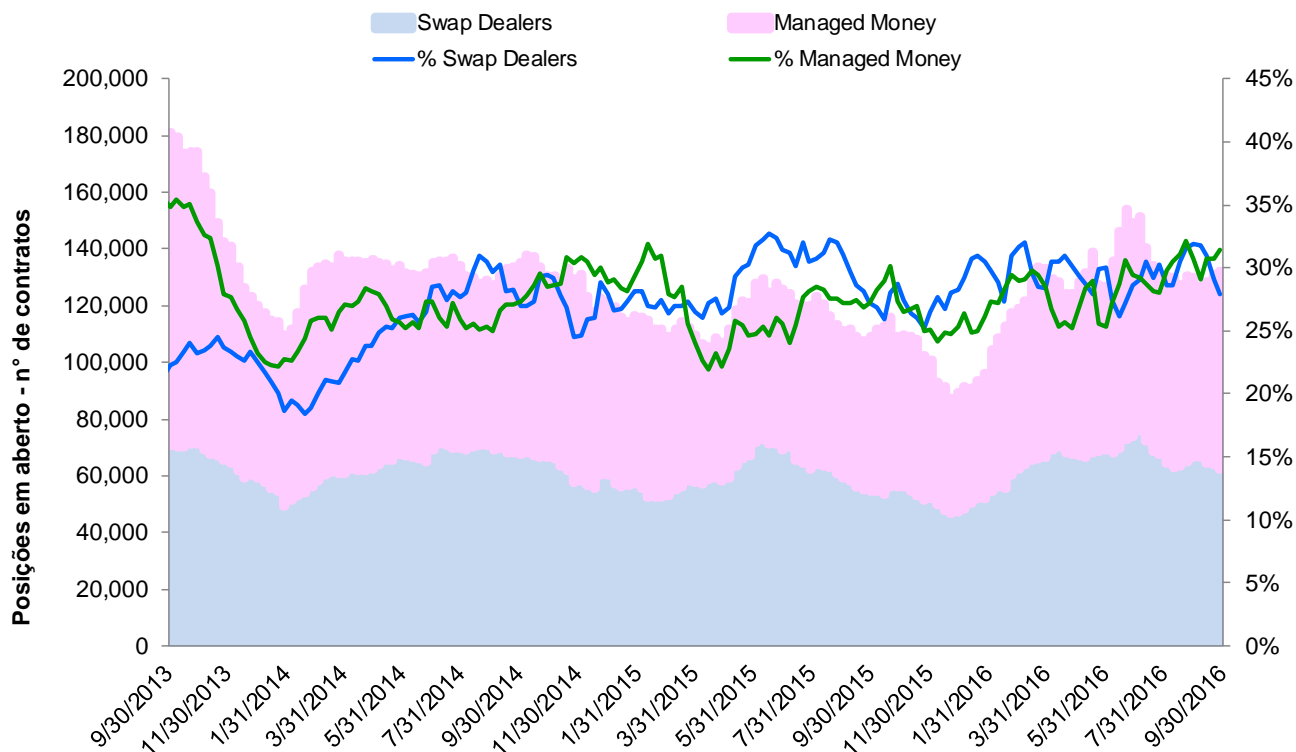
* Os relatórios COT (Commitments of Traders) contêm as posições em aberto de todos os participantes do mercado. Fonte: CFTC.

Relatório COT* da CFTC - Posições Compradas como Porcentagem do Total das Posições em Aberto dos Futuros de Boi (Live Cattle)



* Os relatórios COT (Commitments of Traders) contêm as posições em aberto de todos os participantes do mercado. Fonte: CFTC.

Relatório COT* da CFTC - Posições Compradas como Porcentagem do Total das Posições em Aberto dos Futuros de Porco (Lean Hogs)



* Os relatórios COT (Commitments of Traders) contêm as posições em aberto de todos os participantes do mercado. Fonte: CFTC.



CME GROUP HEADQUARTERS

20 South Wacker Drive
Chicago, Illinois 60606
cmegroup.com

CME GROUP GLOBAL OFFICES**Chicago**

+1 312 930 1000

Singapore

+65 6593 5555

Houston

+1 713 658 9292

Tokyo

+81 3242 6232

New York

+1 212 299 2000

Calgary

+1 403 444 6876

São Paulo

+55 11 2787 6279

Washington D.C.

+1 202 638 3838

London

+44 20 3379 3700

Hong Kong

+852 3180 9387

Seoul

+82 2 6336 6722

Futures trading is not suitable for all investors, and involves the risk of loss. Futures are a leveraged investment, and because only a percentage of a contract's value is required to trade, it is possible to lose more than the amount of money deposited for a futures position. Therefore, traders should only use funds that they can afford to lose without affecting their lifestyles. And only a portion of those funds should be devoted to any one trade because they cannot expect to profit on every trade.

All references to options refer to options on futures.

CME Group is a trademark of CME Group, Inc. The Globe Logo, CME, Chicago Mercantile Exchange, and Globex are trademarks of Chicago Mercantile Exchange Inc. CBOT and the Chicago Board of Trade are trademarks of the Board of Trade of the City of Chicago. New York Mercantile Exchange and NYMEX are registered trademarks of the New York Mercantile Exchange, Inc. All other trademarks are the properties of their respective owners. The information within this brochure has been compiled by CME Group for general purposes only. CME Group assumes no responsibility for any errors or omissions. Additionally, all examples in this brochure are hypothetical situations, used for explanation purposes only, and should not be considered investment advice or the results of actual market experience. All matters pertaining to rules and specifications herein are made subject to and are superseded by official CME, CBOT, and NYMEX rules. Current rules should be consulted in all cases concerning contract specifications.

Copyright © 2016 CME Group. All rights reserved.

AC395.9/2016