

Março 2016

Revisão Mensal de Agricultura

Resumo Global das Negociações dos Mercados de Grãos,
Oleaginosas e Agropecuários

- Destaques
- Futuros
- Opções

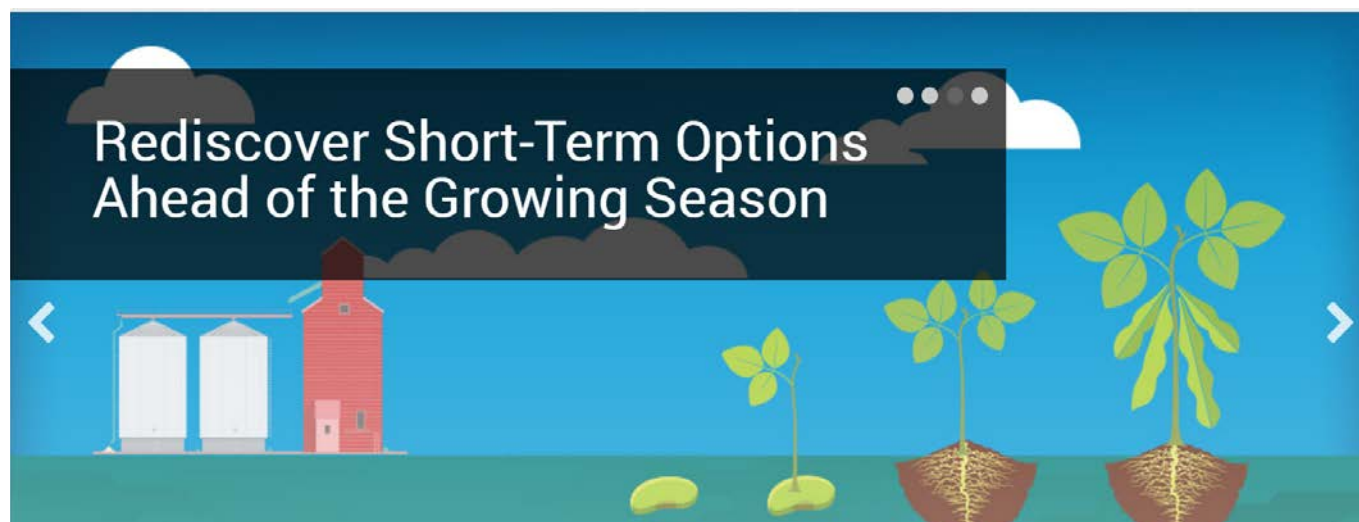
Como o mundo avança

DESTAQUES DAS NEGOCIAÇÕES AGRÍCOLAS

Março 2016

- A média de volume diário para os futuros de grãos e oleaginosas em março de 2016 foi 764.344 contratos, em comparação com 743.935 contratos durante março de 2015, um aumento de 2,74%.
 - A média de volume diário para as opções de grãos e oleaginosas em março de 2016 foi 210.799 contratos, em comparação com 196.206 contratos durante março de 2015, um aumento de 7,44%.
 - A média de volume diário para os futuros do setor de oleaginosas (soja, farelo e óleo de soja) em março de 2016 foi 364.445 contratos, em comparação com 332.838 contratos durante março de 2015, um aumento de 9,5%.
 - A média de volume diário para as opções do setor de oleaginosas em março de 2016 foi 101.807 contratos, em comparação com 80.136 contratos durante março de 2015, um aumento de 27,04%.
 - A média de volume diário eletrônico para as opções de grãos e oleaginosas em março de 2016 foi 146.774 contratos, em comparação com 108.649 contratos durante março de 2015, um aumento de 35,09%.
 - A média de volume diário para os futuros e opções pecuários (boi gordo, gado confinado e porco) em março de 2016 foi 115.789 contratos, em comparação com 125.492 contratos durante março de 2015, uma diminuição de 7,73%.
 - A média de volume diário eletrônico para as opções de boi gordo e porco em março de 2016 foi 18.370 contratos, em comparação com 23.000 contratos durante março de 2015, uma diminuição de 20,13%.
-

Redescubra as Opções de Curto Prazo antes da Estação de Crescimento



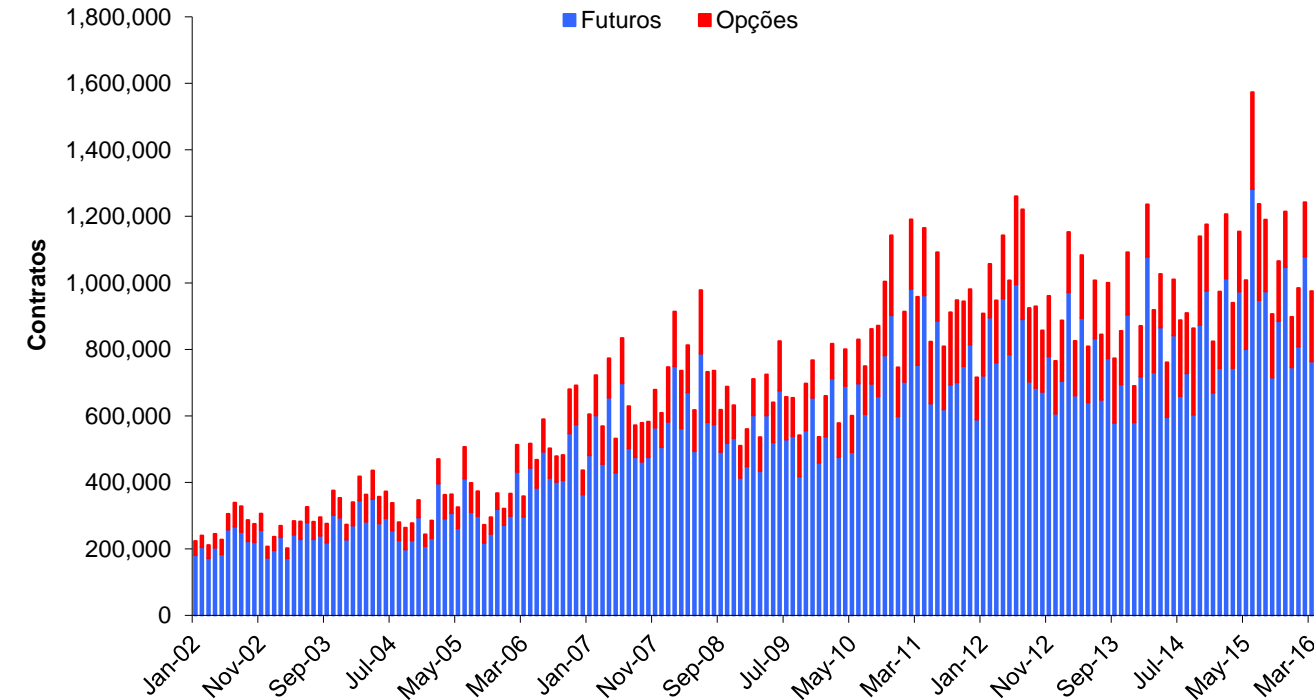
[Clique na imagem para ler a análise \(em inglês\).](#)

Quadro Estatístico - Volume Médio Diário e Posições em Aberto

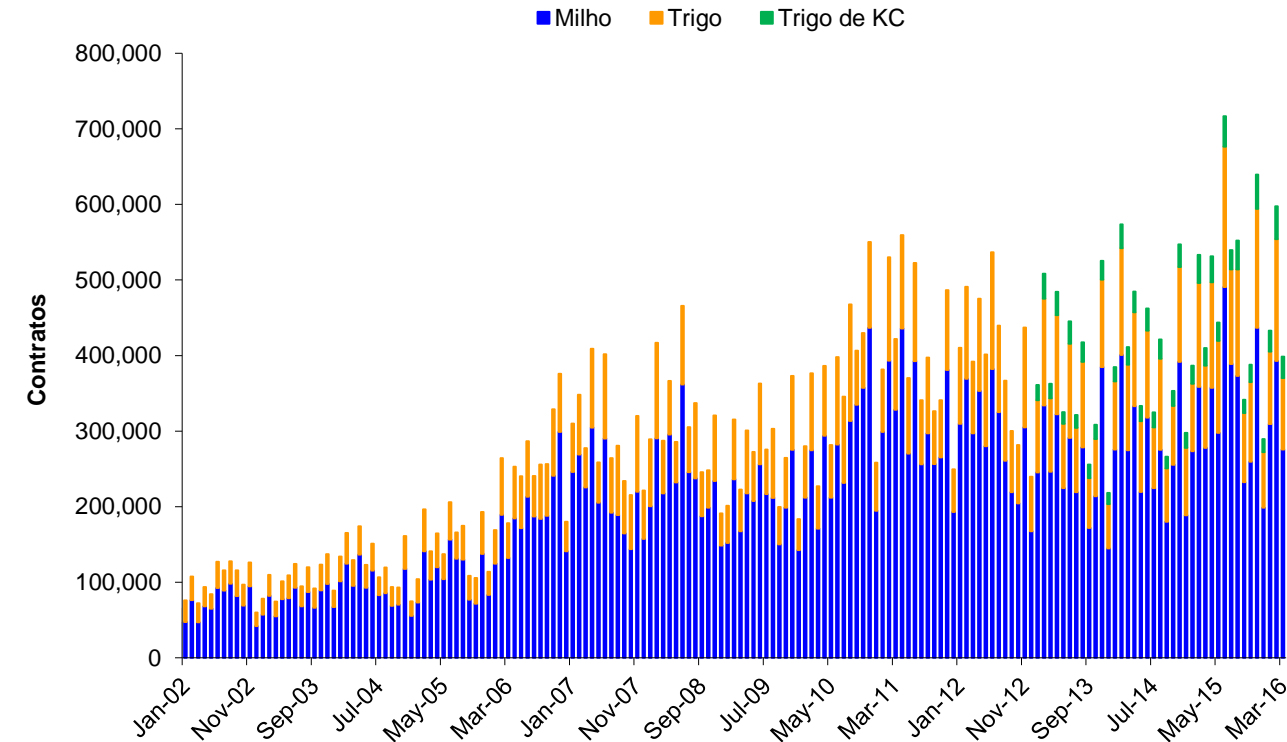
Março 2016

		Volume Médio Diário (VMD)				Posições em Aberto		Fecho do Mês de Frente	Mês de Frente em US\$/TM	Volatilidade Histórica 20 Dias
		Símbolos		Contratos	Valor Nocial (Milhões US\$)	Contratos	Valor Nocial (Milhões US\$)			
		Eletrônico	Pregão					31-Mar-16	31-Mar-16	
Milho	Futuros	ZC	C	275,505	\$4,842	1,387,787	\$24,390	351 1/2	\$138.38	19.15%
	Mini Futuros	XC	YC	387	\$1	5,792	\$20			
	Total Futuros			275,893	\$4,843	1,393,579	\$24,411			
	Opções			74,970		1,198,959				
Trigo	Futuros	ZW	W	94,751	\$2,243	434,825	\$10,294	473 1/2	\$173.98	19.59%
	Mini Futuros	XW	YW	241	\$1	1,122	\$5			
	Total Futuros			94,992	\$2,244	435,947	\$10,300			
	Opções			32,273		363,074				
Trigo de KC	Futuros	KE	KW	28,247	\$673	207,265	\$4,935	476 1/4	\$174.99	22.43%
	Opções	OKE	H	1,599		43,810				
Soja	Futuros	ZS	S	202,514	\$9,222	773,850	\$35,239	910 3/4	\$334.64	9.05%
	Mini Futuros	XB	YK	893	\$8	13,439	\$122			
	Total Futuros			203,407	\$9,230	787,289	\$35,362			
	Opções			81,960		841,708				
Óleo de Soja	Futuros	ZL	BO	84,819	\$1,742	453,853	\$9,319	34.22	\$754.42	15.99%
	Opções			12,271		194,624				
Farelo de Soja	Futuros	ZM	SM	77,112	\$2,084	375,338	\$10,145	270.30	\$297.95	14.27%
	Opções			7,575		171,981				
Arroz em Casca	Futuros	ZR	RR	730	\$14	13,149	\$255	9.690	\$213.63	18.86%
	Opções			90		2,816				
Aveia	Futuros	ZO	O	667	\$6	11,107	\$103	185 1/2	\$107.62	26.51%
	Opções			61		3,237				
Boi Gordo (Live Cattle)	Futuros	LE	LC	53,972	\$2,678	291,595	\$14,467	124.030		13.90%
	Opções			19,758		290,375				
Porco (Lean Hog)	Futuros	HE	LH	36,228	\$1,119	230,656	\$7,125	77.220		19.74%
	Opções			5,831		184,512				
Gado Confinado	Futuros	GF	FC	36,228	\$2,812	38,734	\$3,007	155.250		22.35%
	Opções	GF	KF/JF	5,831		31,168				
Leite Classe III	Futuros	DC	DA	888	\$25	30,585	\$857	14.010		11.64%
	Opções	DC	DA	1,004		56,897				

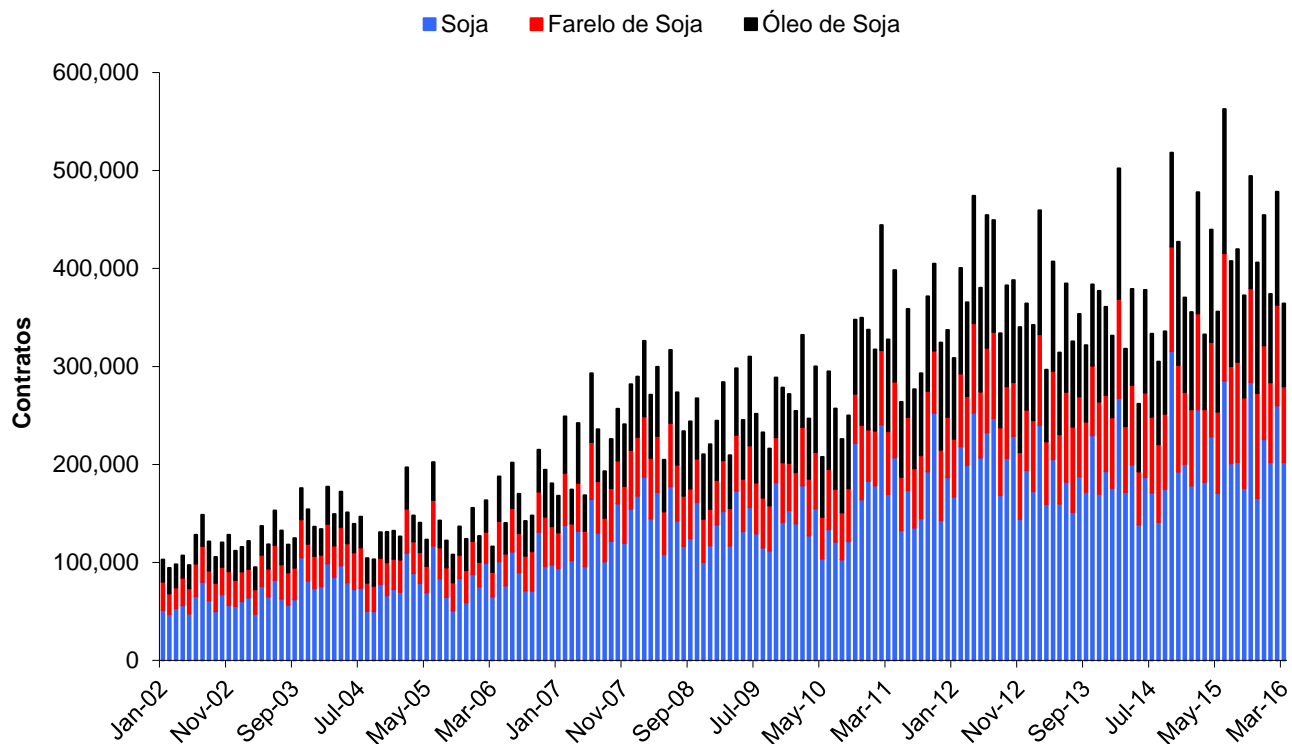
Futuros e Opções de Grãos e Oleaginosas - Volume Médio Diário



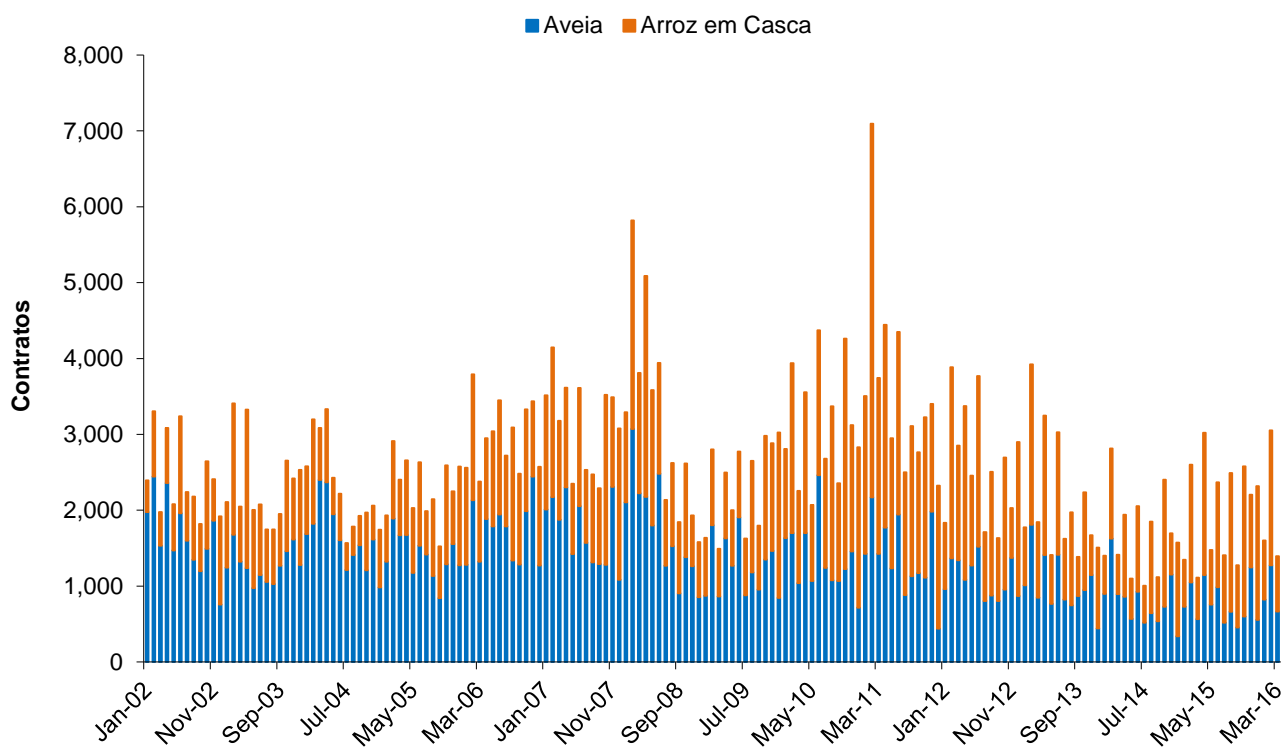
Futuros de Trigo e Milho - Volume Médio Diário



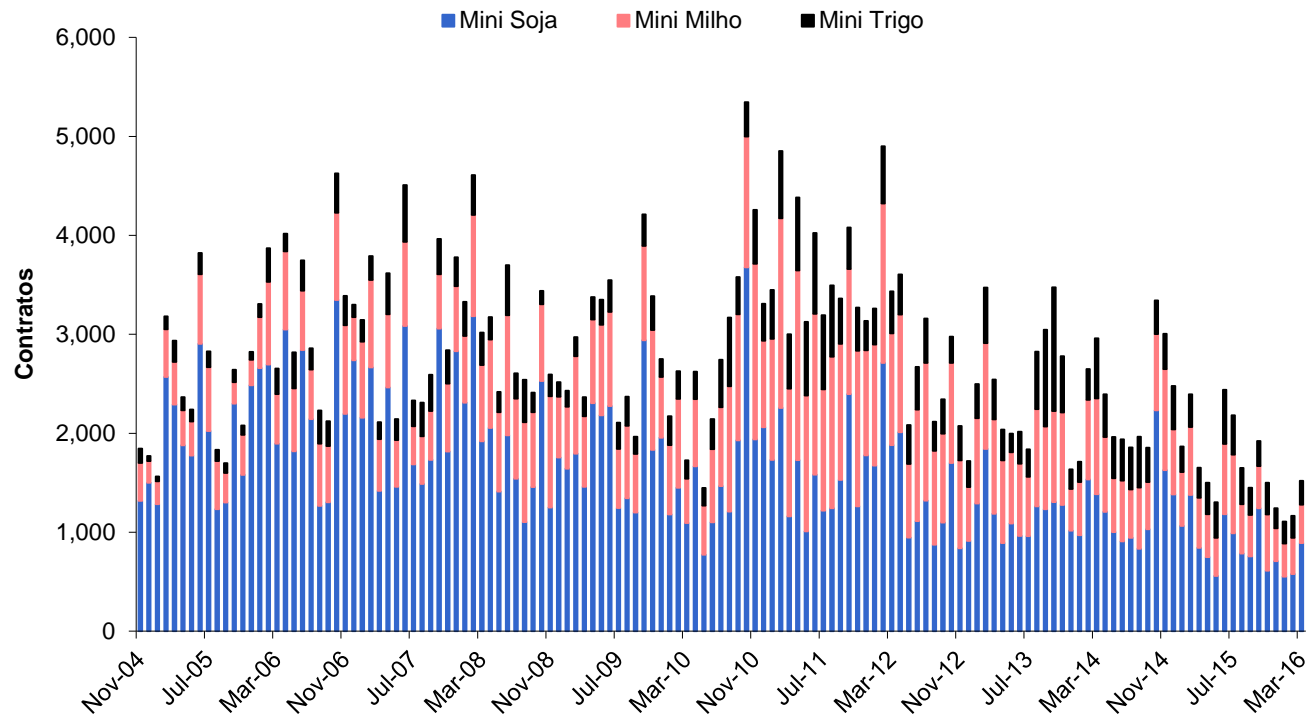
Futuros de Oleaginosas - Volume Médio Diário



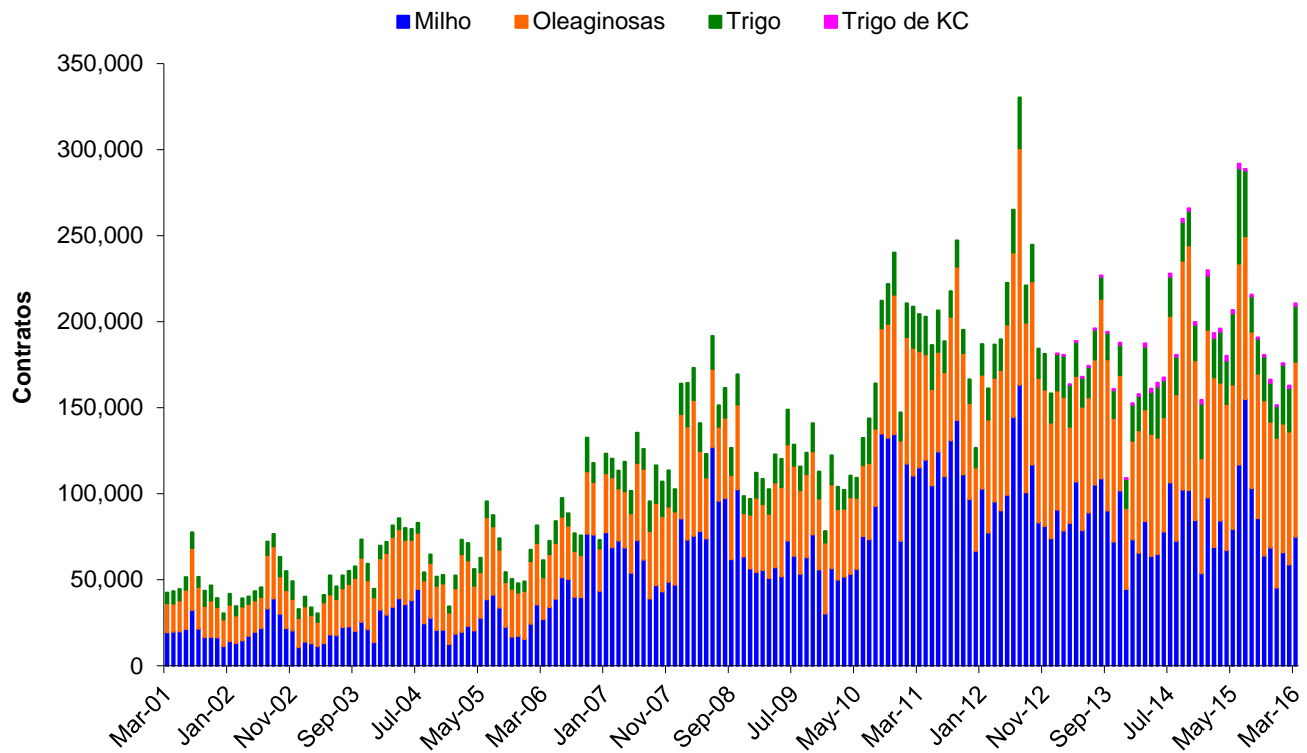
Futuros de Aveia e Arroz em Casca - Volume Médio Diário



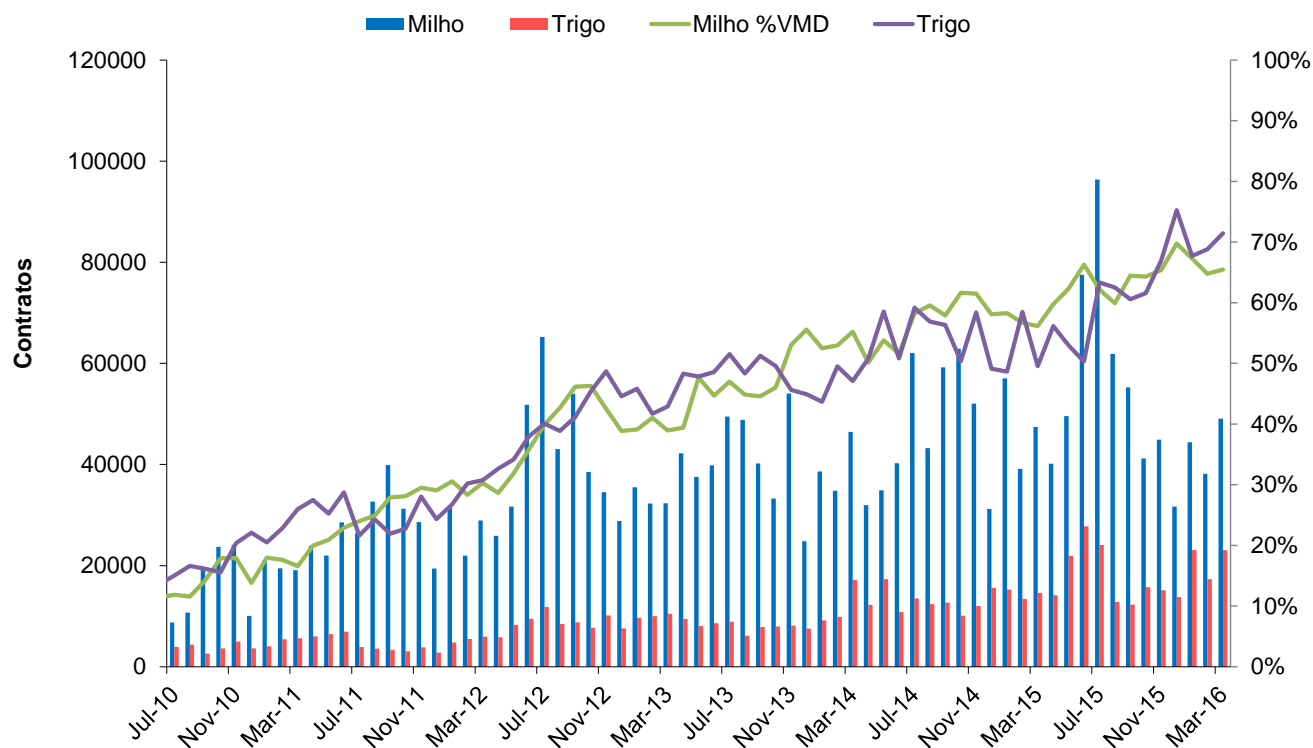
Mini Contratos de Futuros de Grãos e Oleaginosas - Volume Médio Diário



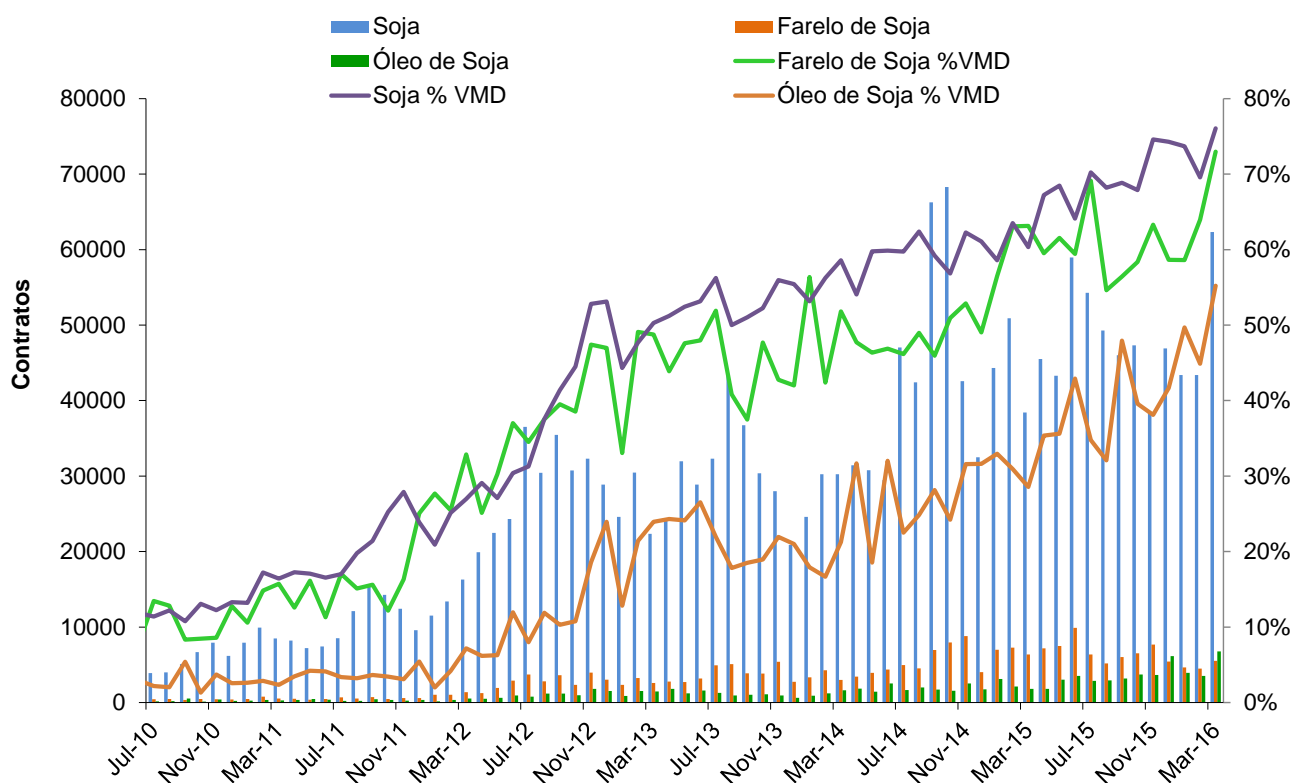
Opções de Grãos e Oleaginosas - Volume Médio Diário



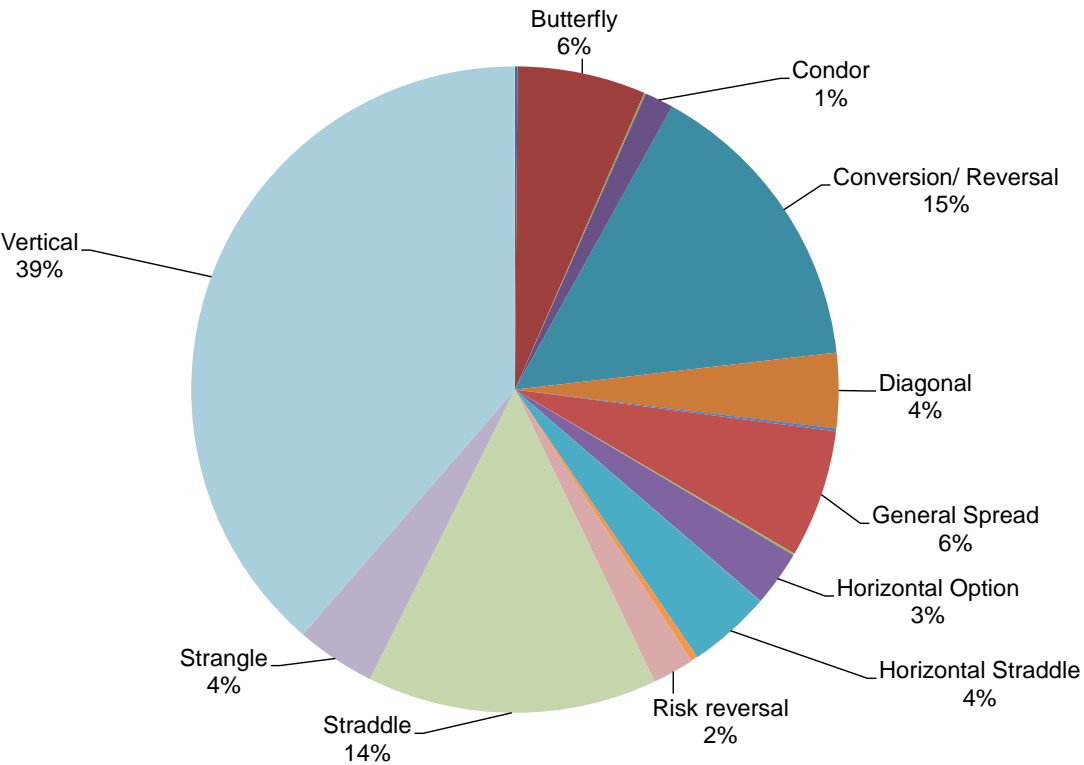
Opções de Milho e Trigo Operadas Eletronicamente - Volume Médio Diário



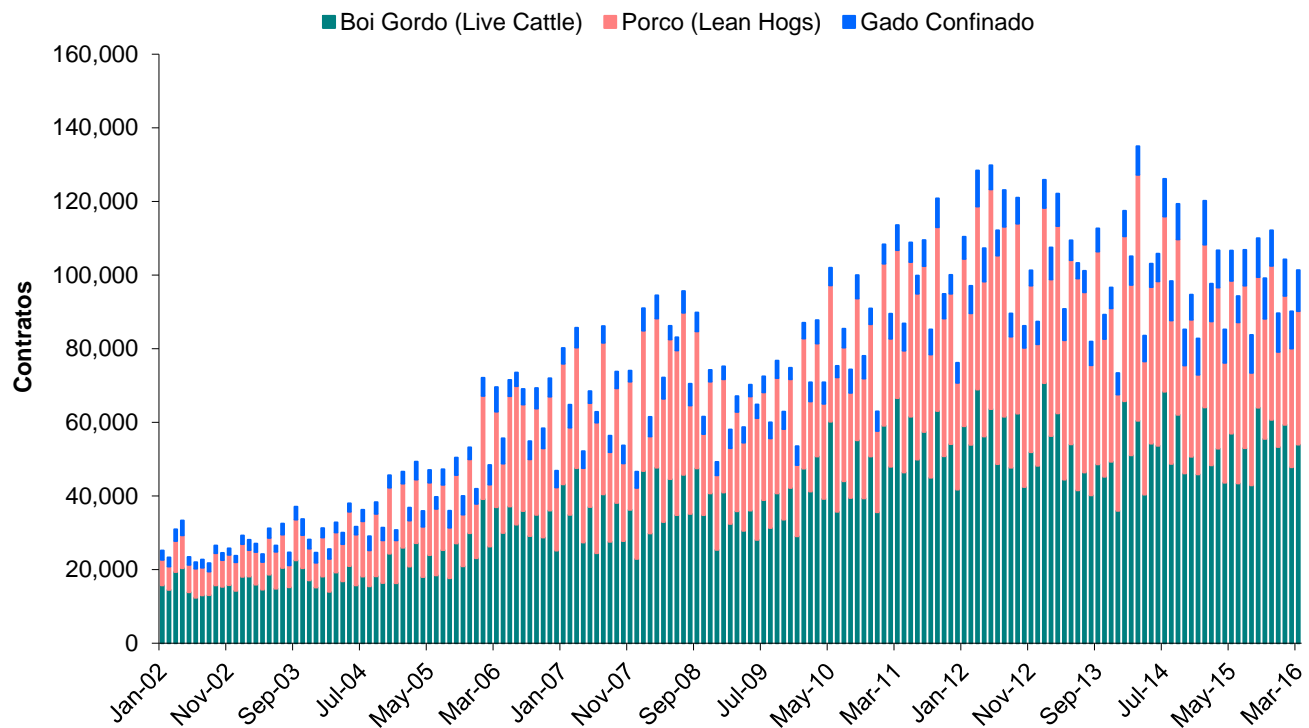
Opções de Oleaginosas Operadas Eletronicamente - Volume Médio Diário



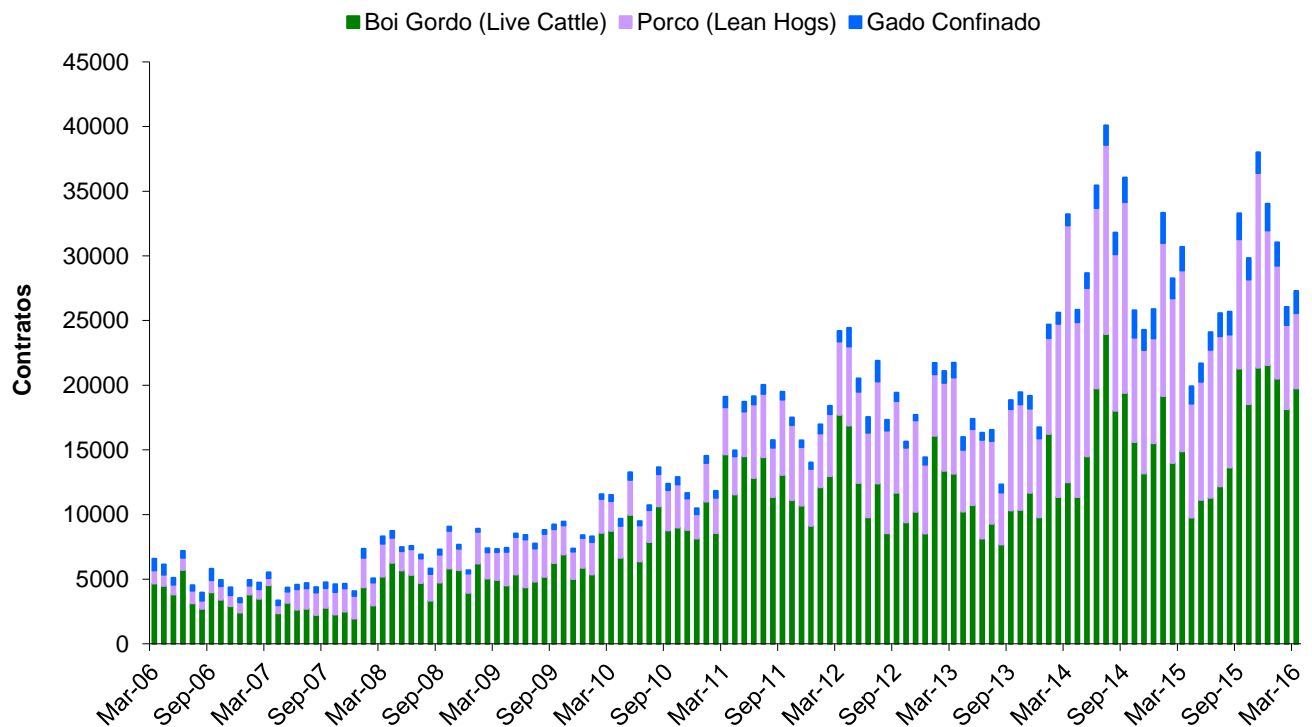
Percentagens de Spreads de Opções de Grãos e Oleaginosas Operadas Eletronicamente (marcadas >1%)



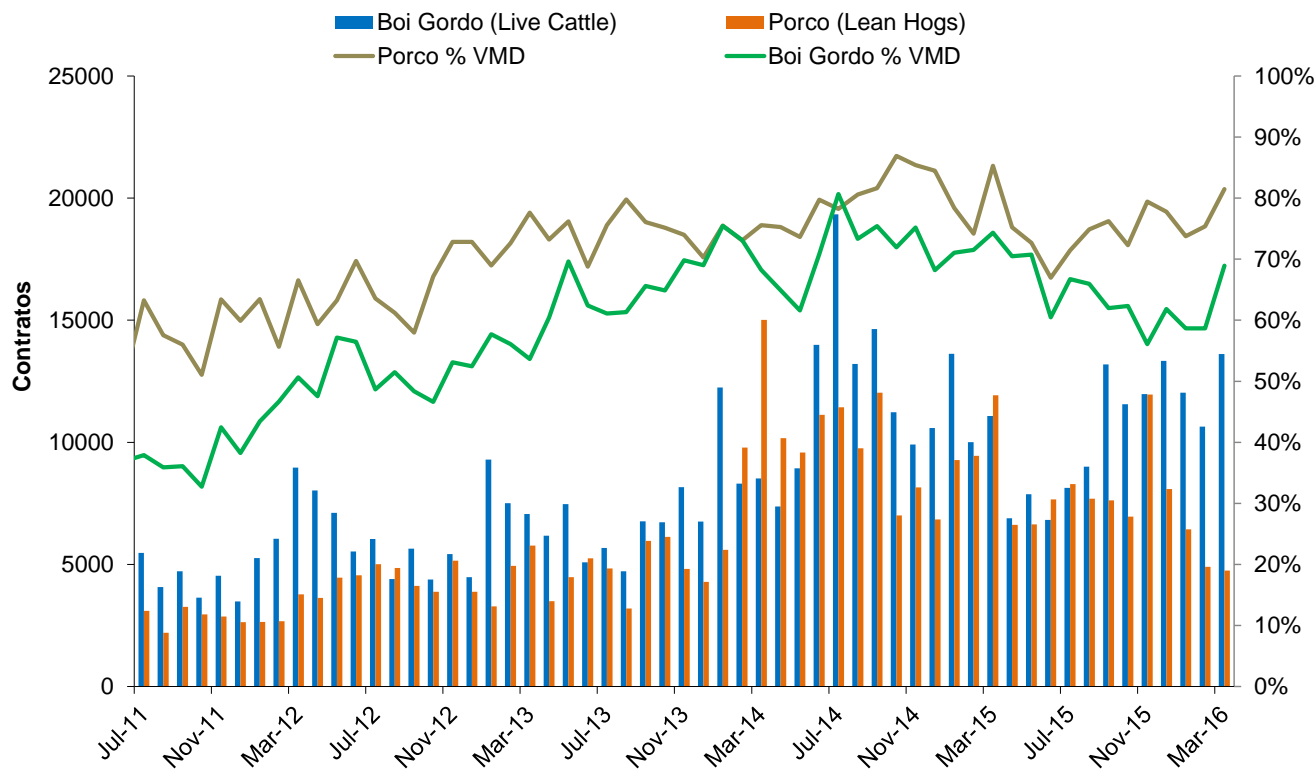
Futuros de Boi e Porco - Volume Médio Diário



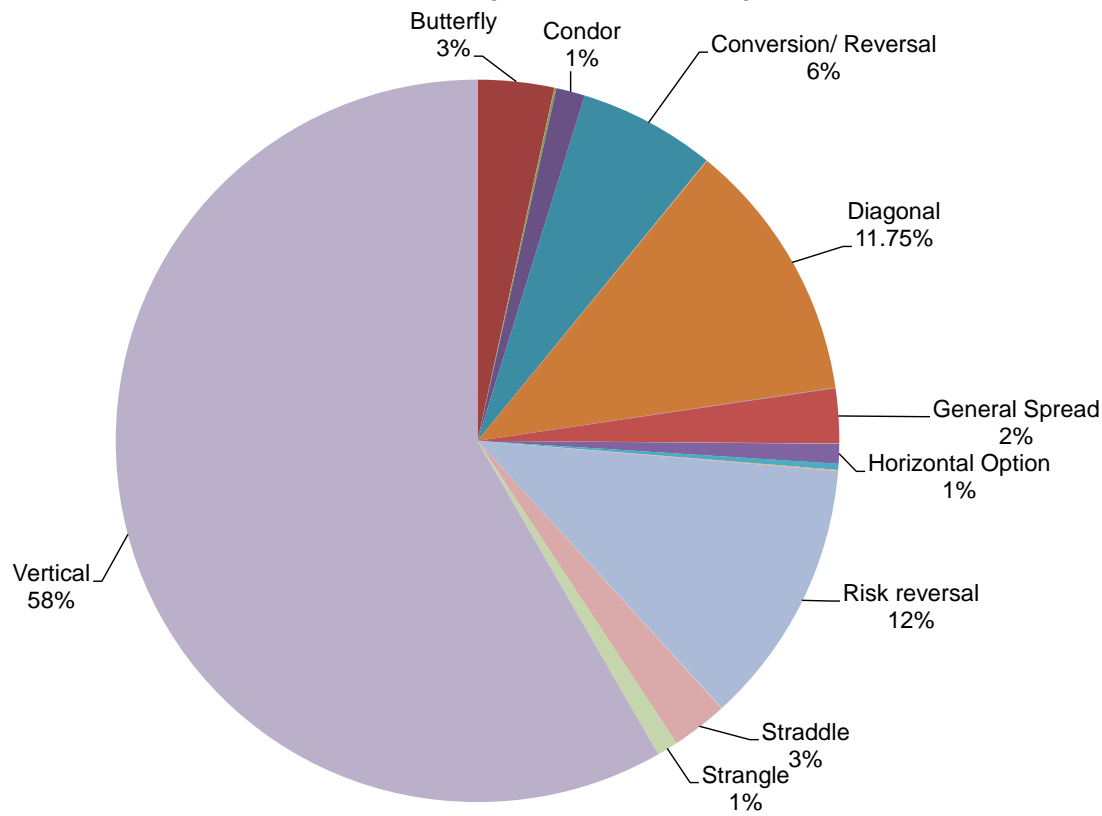
Opções de Boi e Porco - Volume Médio Diário



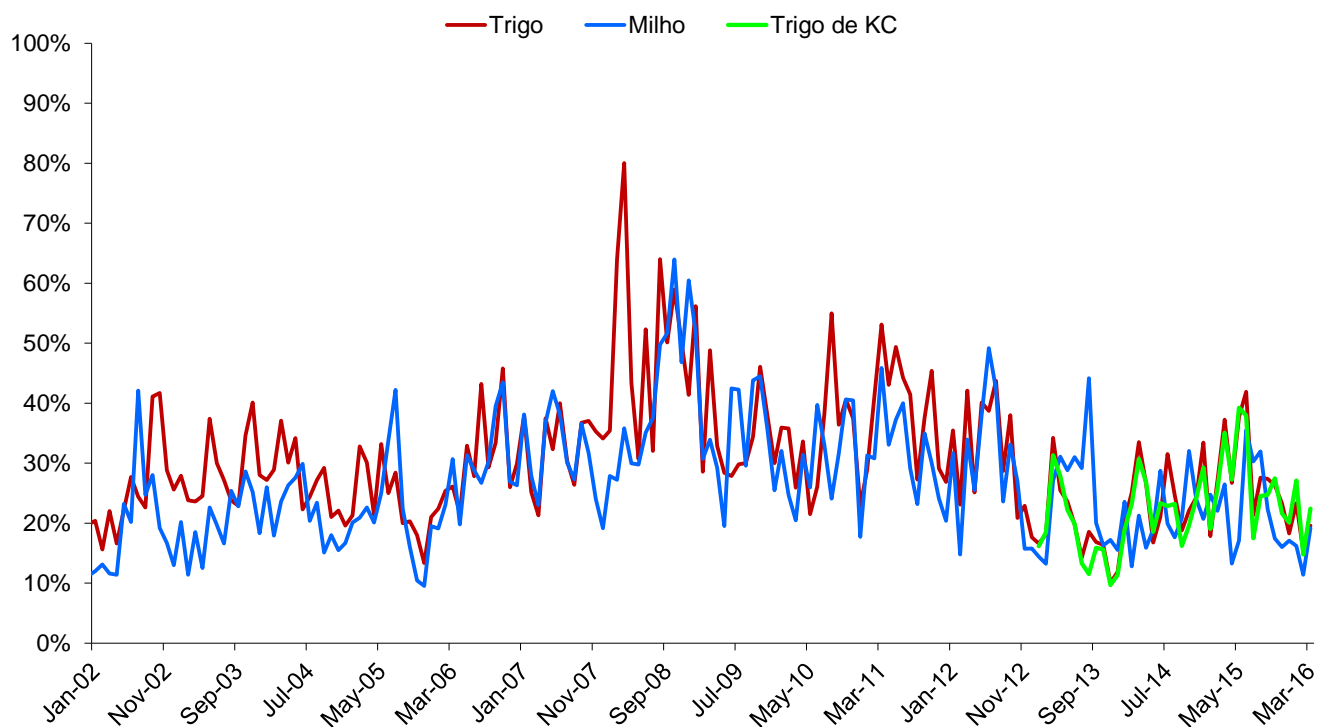
Opções de Porco e Boi Operadas Eletronicamente
- Volume Médio Diário



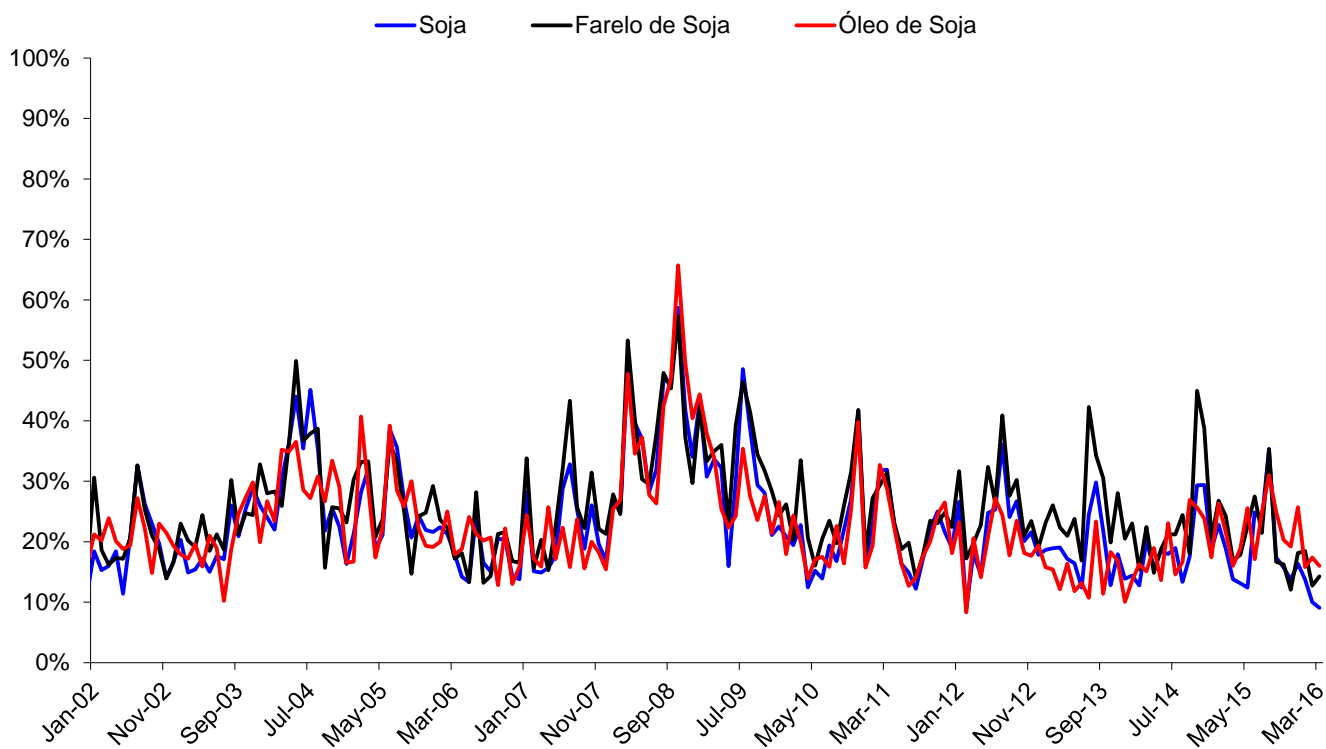
Percentagens de Spreads de Opções de Boi e Porco Operadas Eletronicamente (marcadas >1%)



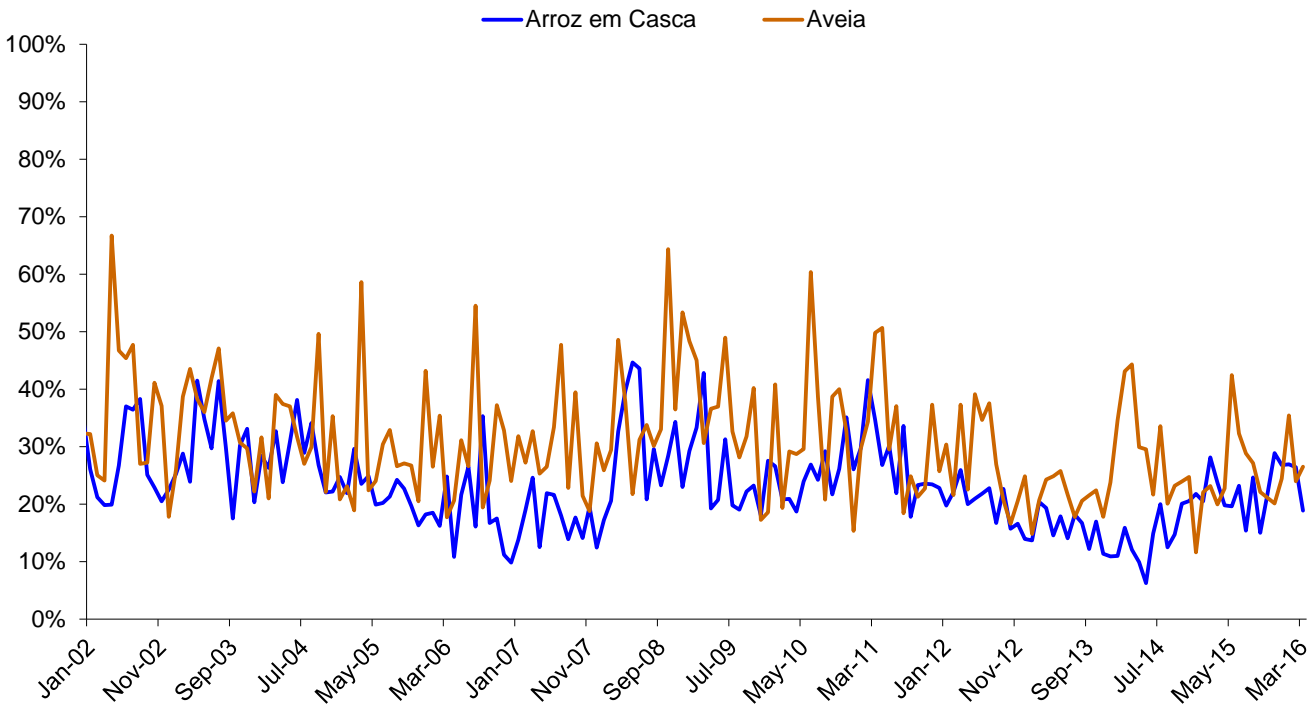
Volatilidade Histórica Mensal de Trigo e Milho - Mês Spot



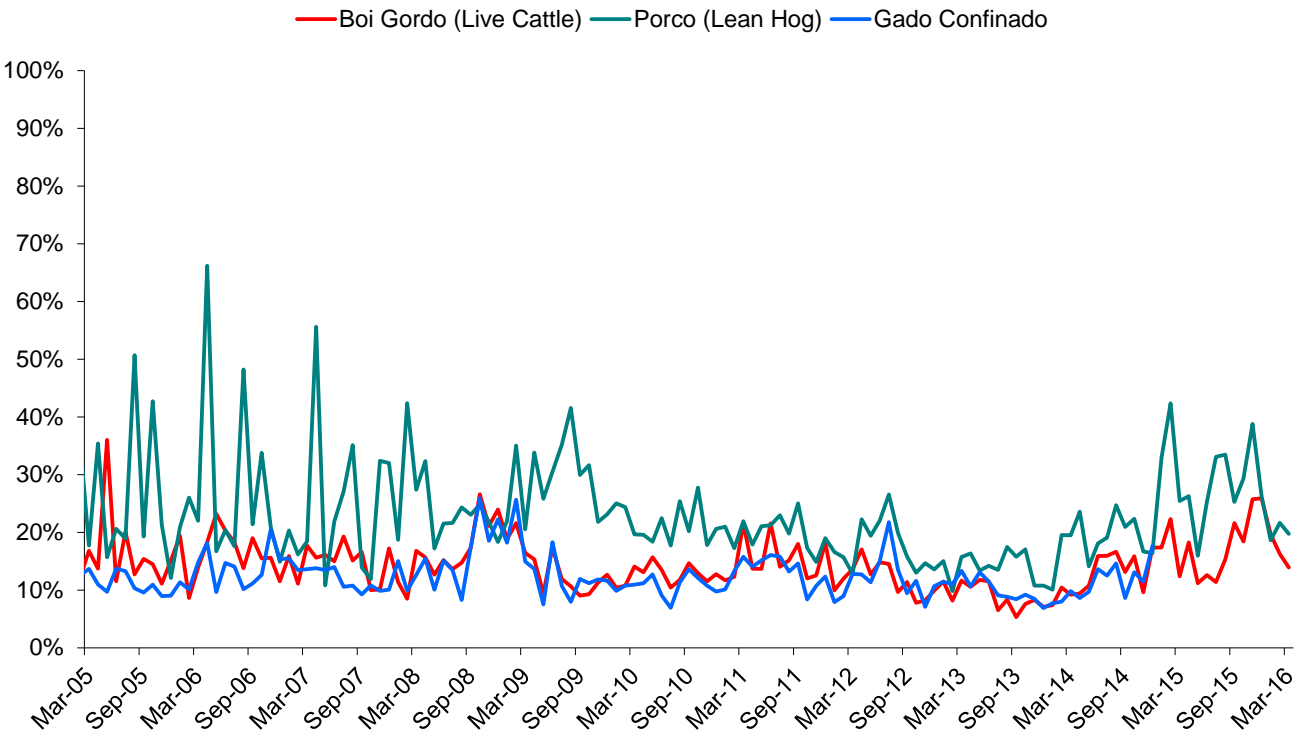
Volatilidade Histórica Mensal das Oleaginosas - Mês Spot



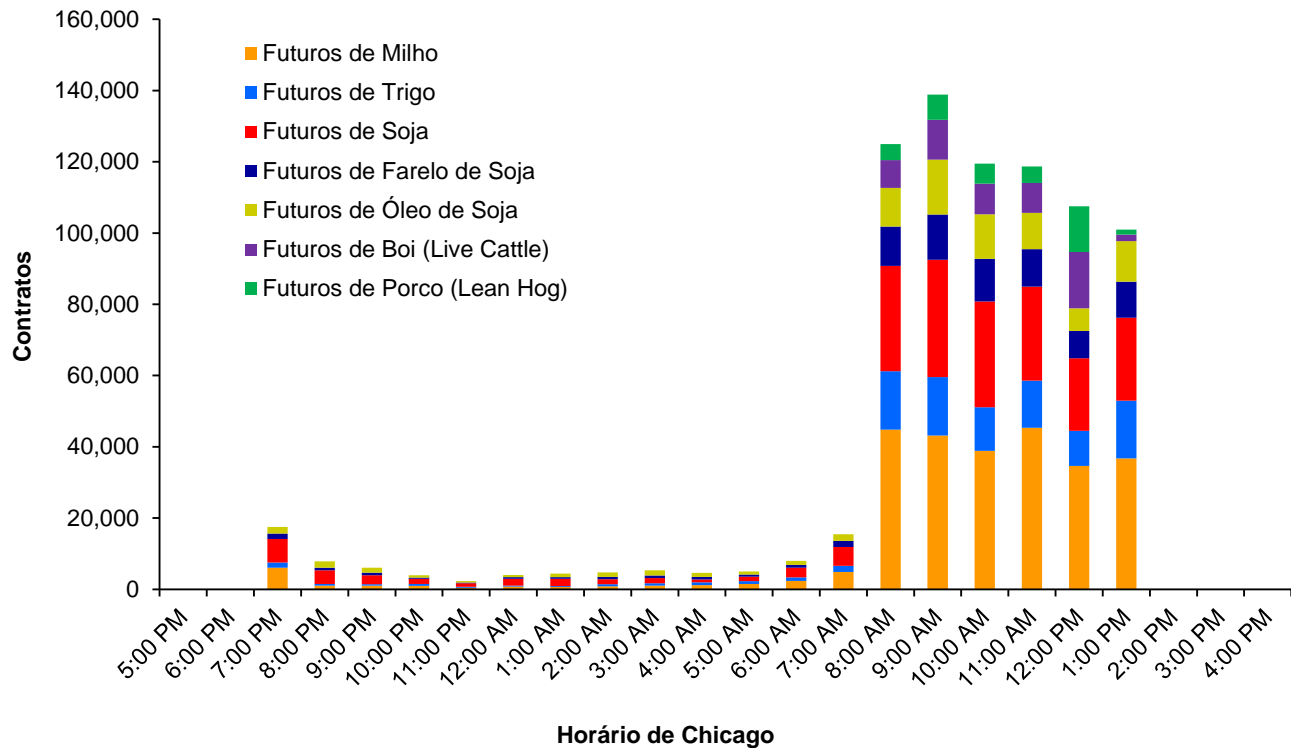
Volatilidade Histórica Mensal de Arroz em Casca e Aveia - Mês Spot



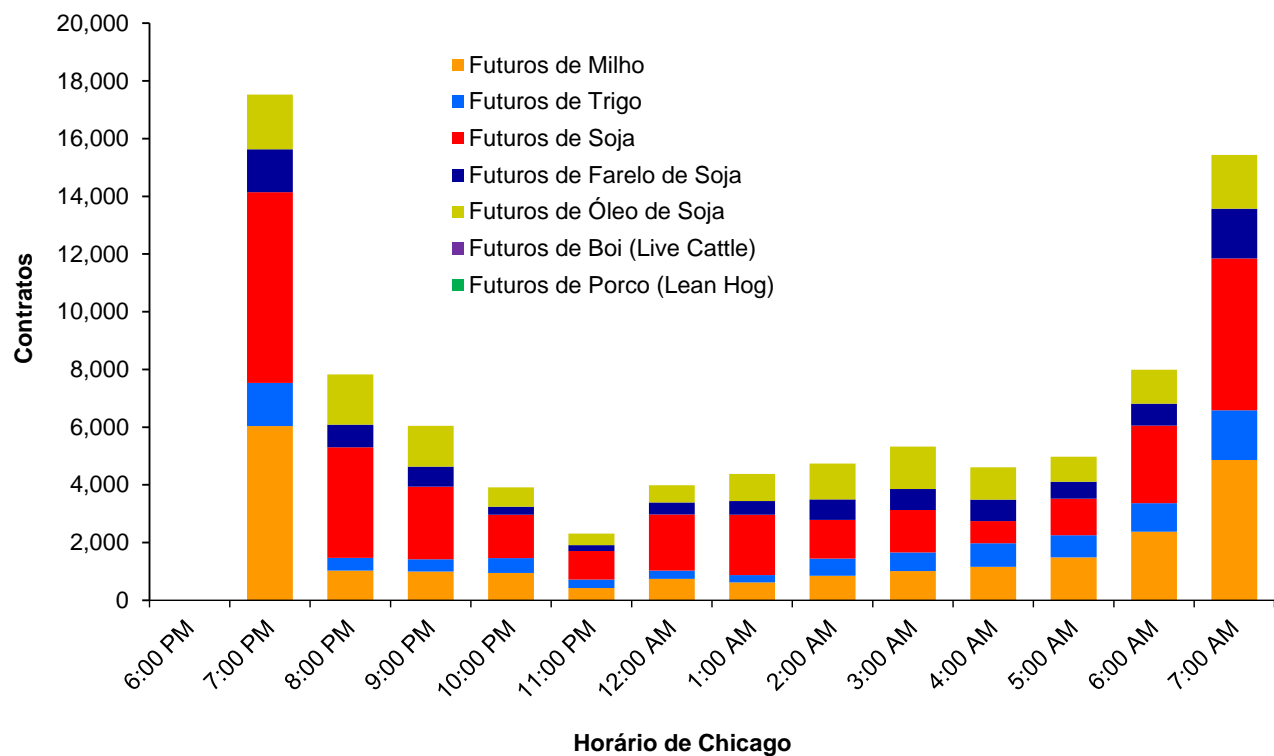
Volatilidade Histórica Mensal de Boi e Porco - Mês Spot



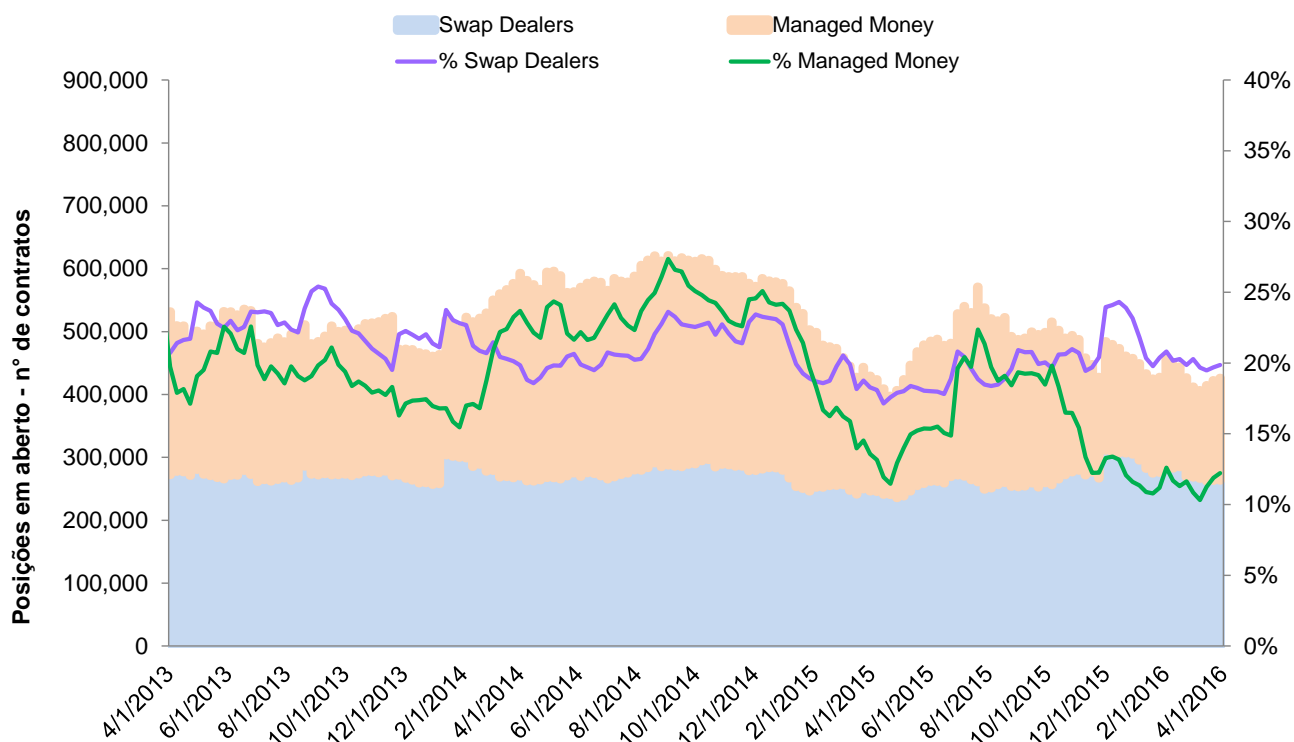
Volume Médio Eletrônico por Horário - Todas as Horas - Março 2016



Volume Médio Eletrônico por Horário - Horas Fora do Mercado USA - Março 2016

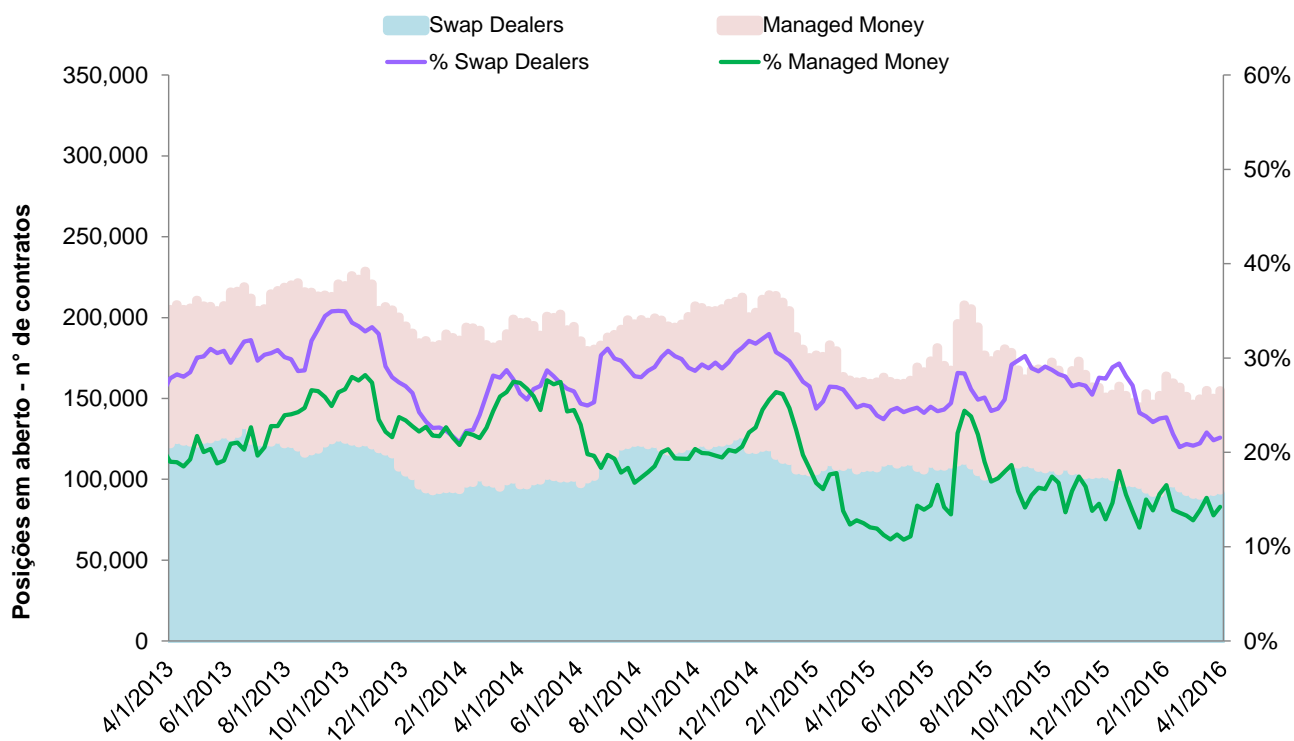


Relatório COT* da CFTC - Posições Compradas como Porcentagem do Total das Posições em Aberto dos Futuros de Milho



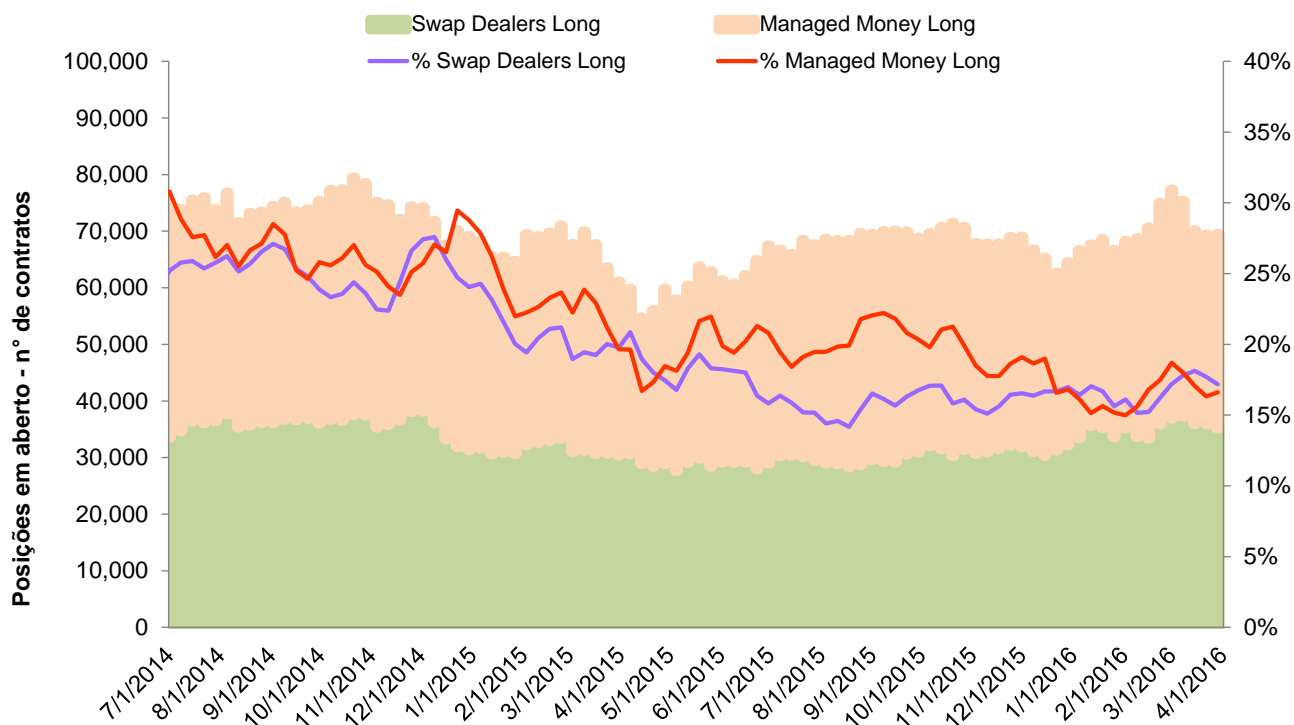
* Os relatórios COT (Commitments of Traders) contêm as posições em aberto de todos os participantes do mercado. Fonte: CFTC.

Relatório COT* da CFTC - Posições Compradas como Porcentagem do Total das Posições em Aberto dos Futuros de Trigo



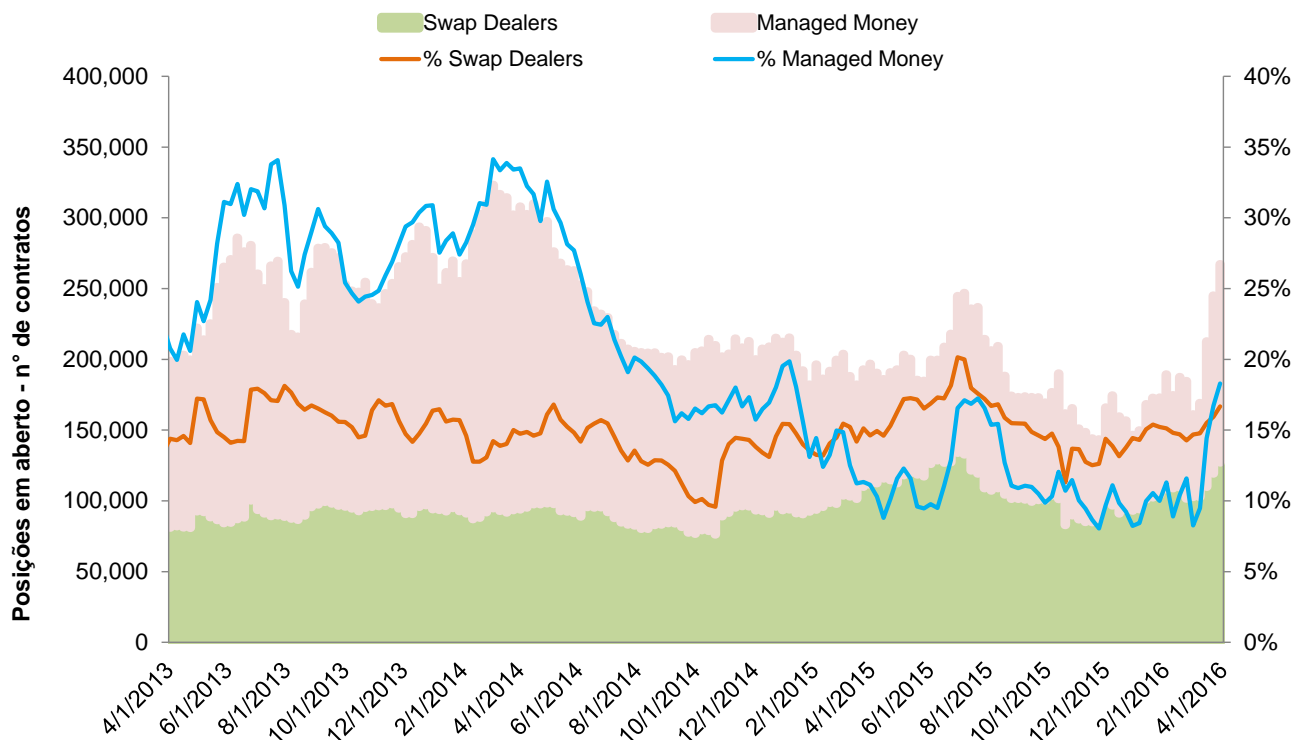
* Os relatórios COT (Commitments of Traders) contêm as posições em aberto de todos os participantes do mercado. Fonte: CFTC.

Relatório COT* da CFTC - Posições Compradas como Porcentagem do Total das Posições em Aberto dos Futuros de Trigo de KC



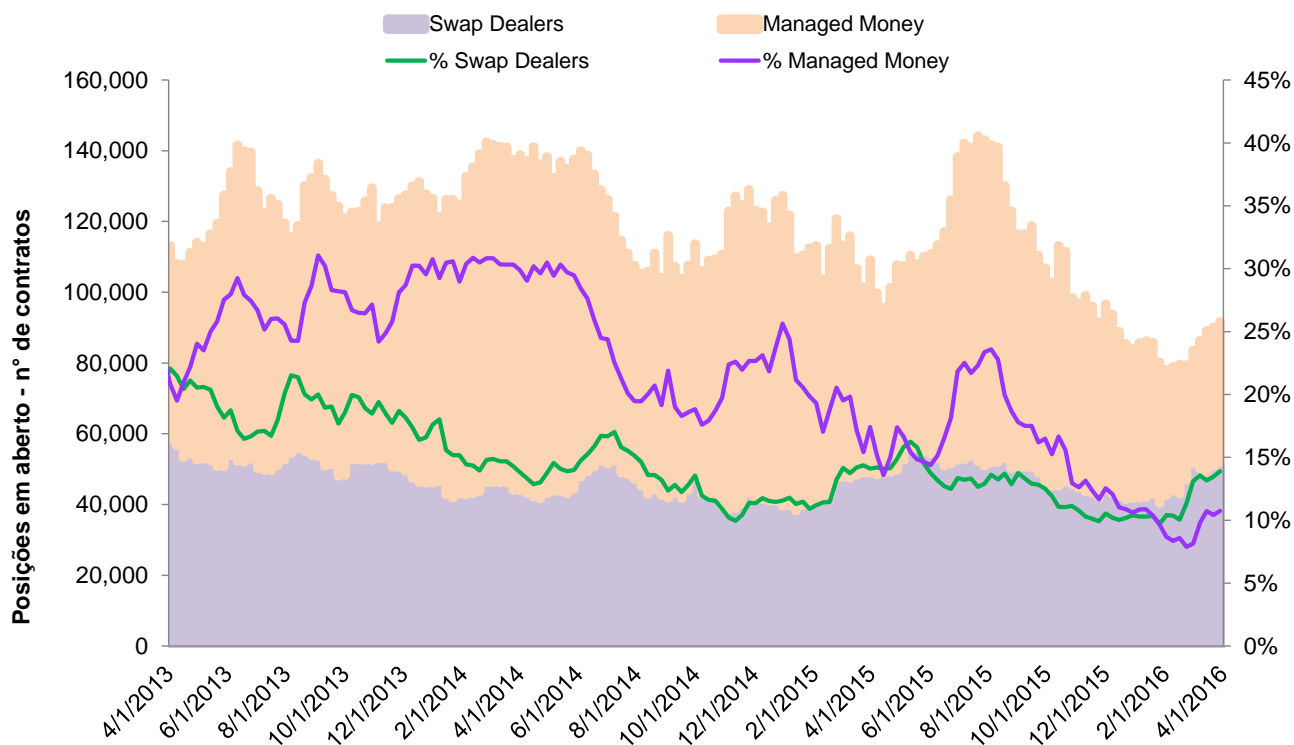
* Os relatórios COT (Commitments of Traders) contêm as posições em aberto de todos os participantes do mercado. Fonte: CFTC.

Relatório COT* da CFTC - Posições Compradas como Porcentagem do Total das Posições em Aberto dos Futuros de Soja



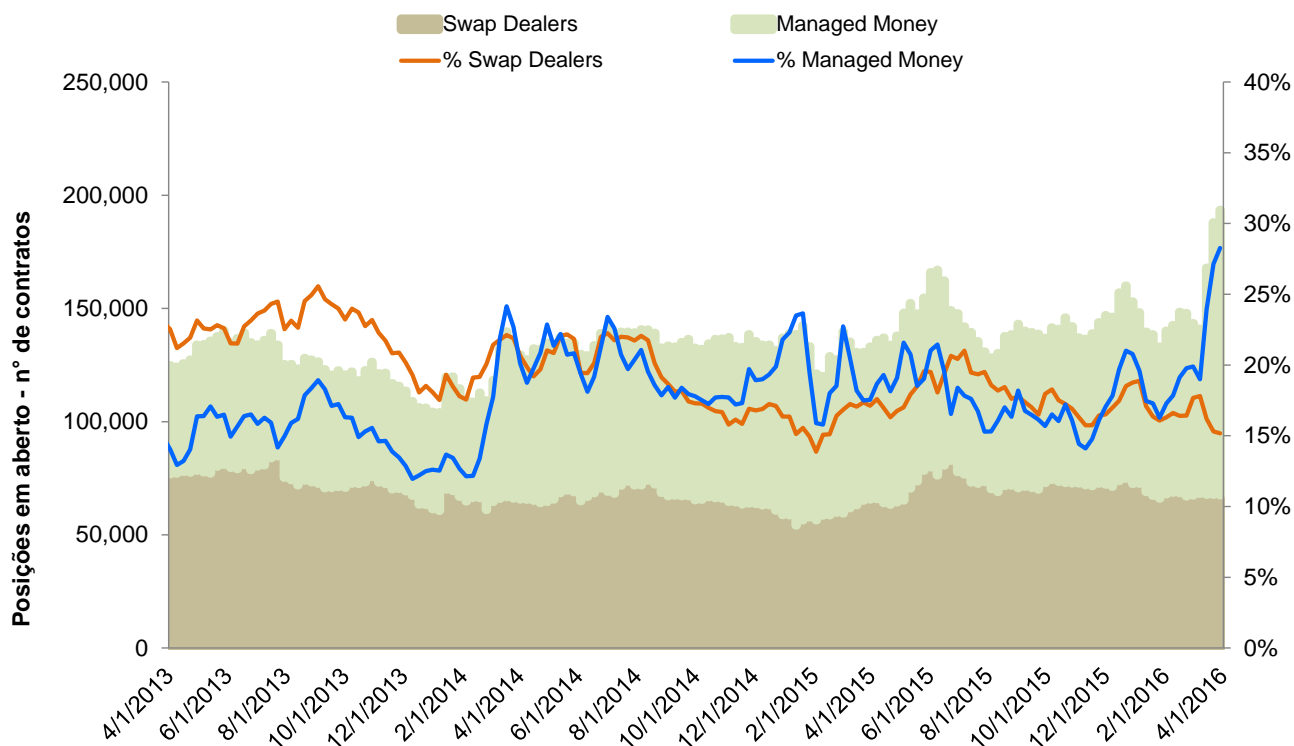
* Os relatórios COT (Commitments of Traders) contêm as posições em aberto de todos os participantes do mercado. Fonte: CFTC.

Relatório COT* da CFTC - Posições Compradas como Porcentagem do Total das Posições em Aberto dos Futuros de Farelo de Soja



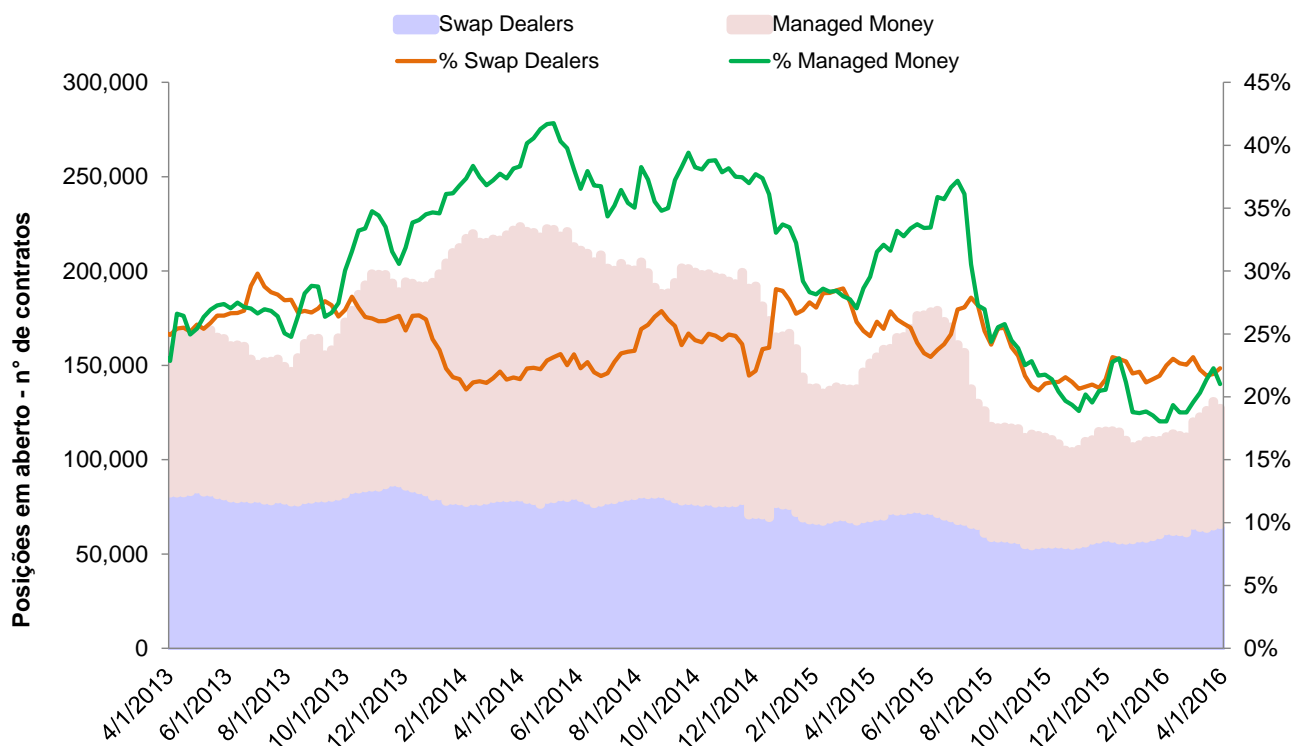
* Os relatórios COT (Commitments of Traders) contêm as posições em aberto de todos os participantes do mercado. Fonte: CFTC.

Relatório COT* da CFTC - Posições Compradas como Porcentagem do Total das Posições em Aberto dos Futuros de Óleo de Soja



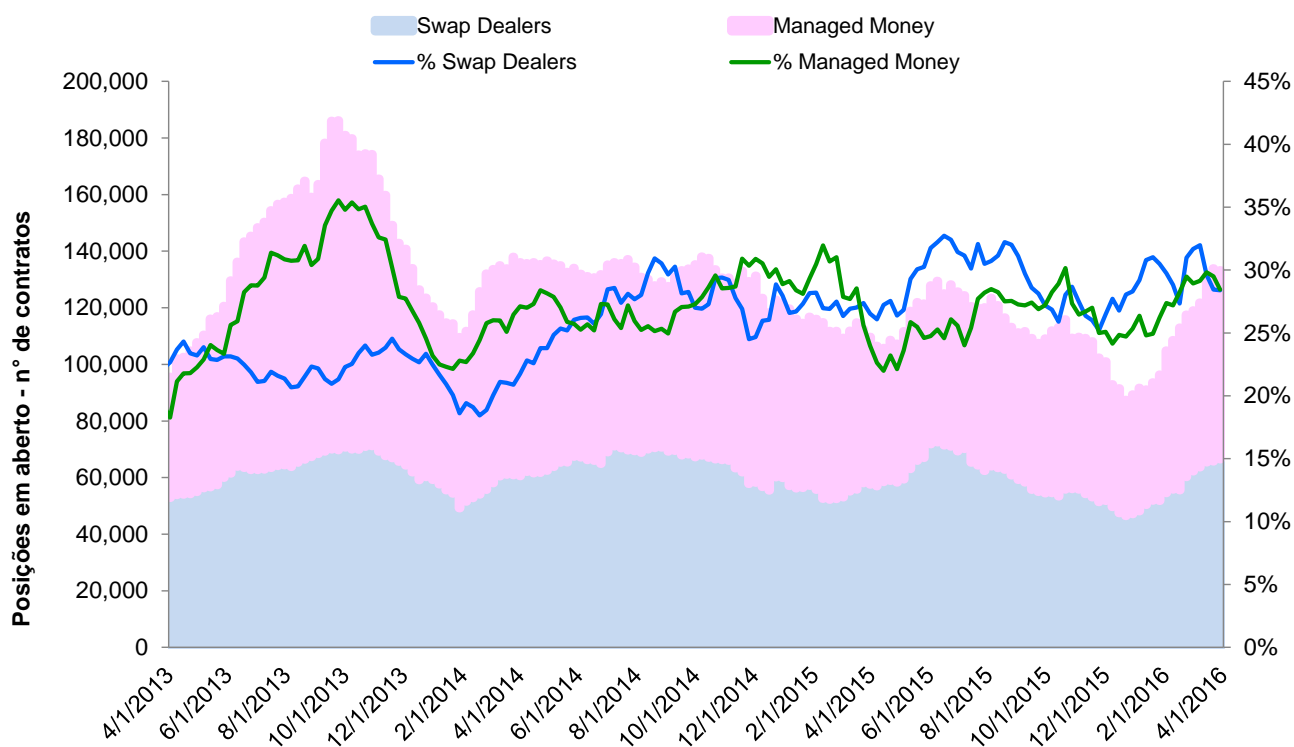
* Os relatórios COT (Commitments of Traders) contêm as posições em aberto de todos os participantes do mercado. Fonte: CFTC.

Relatório COT* da CFTC - Posições Compradas como Porcentagem do Total das Posições em Aberto dos Futuros de Boi (Live Cattle)



* Os relatórios COT (Commitments of Traders) contêm as posições em aberto de todos os participantes do mercado. Fonte: CFTC.

Relatório COT* da CFTC - Posições Compradas como Porcentagem do Total das Posições em Aberto dos Futuros de Porco (Lean Hogs)



* Os relatórios COT (Commitments of Traders) contêm as posições em aberto de todos os participantes do mercado. Fonte: CFTC.



CME GROUP HEADQUARTERS

20 South Wacker Drive
Chicago, Illinois 60606
cmegroup.com

CME GROUP GLOBAL OFFICES

Chicago

+1 312 930 1000

Singapore

+65 6593 5555

Houston

+1 713 658 9292

Tokyo

+81 3242 6232

New York

+1 212 299 2000

Calgary

+1 403 444 6876

São Paulo

+55 11 2787 6279

Washington D.C.

+1 202 638 3838

London

+44 20 3379 3700

Hong Kong

+852 3180 9387

Seoul

+82 2 6336 6722

Futures trading is not suitable for all investors, and involves the risk of loss. Futures are a leveraged investment, and because only a percentage of a contract's value is required to trade, it is possible to lose more than the amount of money deposited for a futures position. Therefore, traders should only use funds that they can afford to lose without affecting their lifestyles. And only a portion of those funds should be devoted to any one trade because they cannot expect to profit on every trade.

All references to options refer to options on futures.

CME Group is a trademark of CME Group, Inc. The Globe Logo, CME, Chicago Mercantile Exchange, and Globex are trademarks of Chicago Mercantile Exchange Inc. CBOT and the Chicago Board of Trade are trademarks of the Board of Trade of the City of Chicago. New York Mercantile Exchange and NYMEX are registered trademarks of the New York Mercantile Exchange, Inc. All other trademarks are the properties of their respective owners. The information within this brochure has been compiled by CME Group for general purposes only. CME Group assumes no responsibility for any errors or omissions. Additionally, all examples in this brochure are hypothetical situations, used for explanation purposes only, and should not be considered investment advice or the results of actual market experience. All matters pertaining to rules and specifications herein are made subject to and are superseded by official CME, CBOT, and NYMEX rules. Current rules should be consulted in all cases concerning contract specifications.

Copyright © 2016 CME Group. All rights reserved.

AC395.9/2016