

11월 옵션 동향

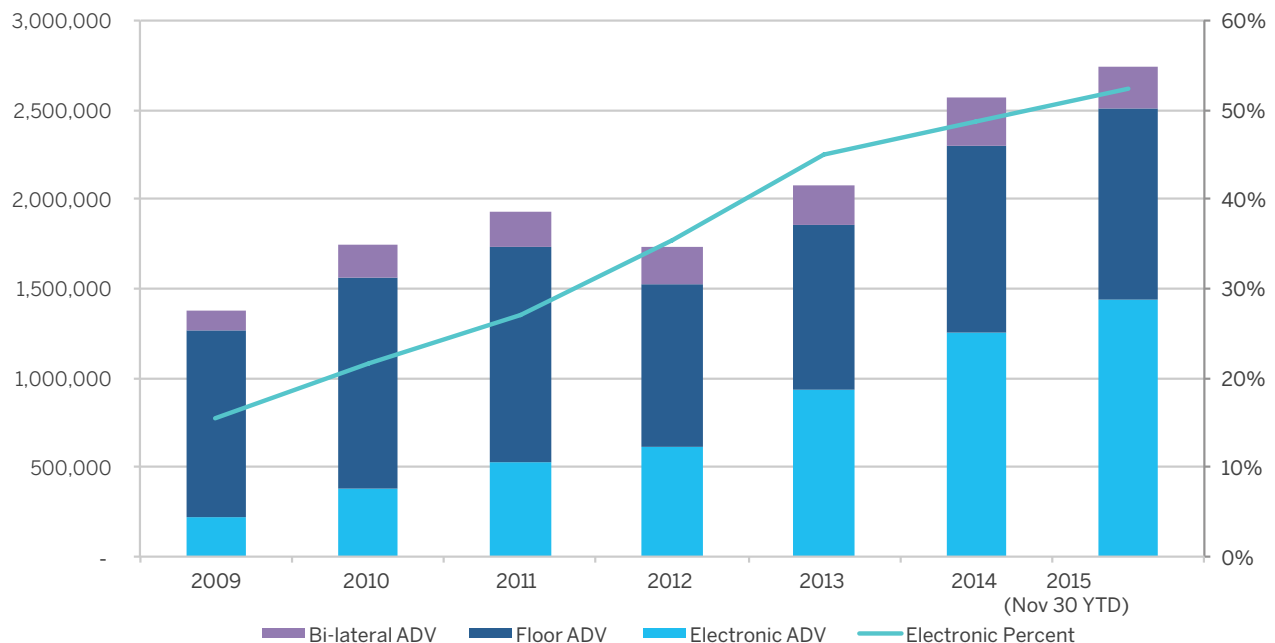
옵션 일일거래량 260만 계약, 전년동기대비 17% 증가

선물옵션은 듀레이션, 행사 유형 측면에서 더욱 큰 유연성과 정확성을 제공하며 시장참여자들이 각자의 필요에 부합하는 맞춤형 리스크 관리 전략을 이용할 수 있도록 해줍니다. 뿐만 아니라 전체 옵션거래의 52%가 전자거래라는 점에서 그 어느 때보다 접근성이 높아졌습니다.

11월 통계

자산군	전자거래 ADV (YoY 변화 %)	모든 거래장소 ADV (YoY 변화 %)	월말 미결제약정
전체 옵션	1,370,208 (+15%)	2,611,989 (+17%)	51,308,252
금리	554,492 (+34%)	1,506,735 (+38%)	35,894,320
주가지수	457,185 (+12%)	501,144 (+10%)	3,941,042
에너지	125,185 (+6%)	285,475 (-12%)	6,916,110
농산물	137,566 (-2%)	210,786 (-9%)	2,687,624
외환(FX)	70,178 (-11%)	72,726 (-13%)	774,966
금속	25,601 (-29%)	25,123 (-37%)	1,094,190

거래장소별 옵션 ADV



금리 옵션

매일 거래되는 CME Group 금리 옵션의 명목가치는 총 1조 달러에 이릅니다. 수익률 커브 전반의 모든 옵션을 알고 계십니까?

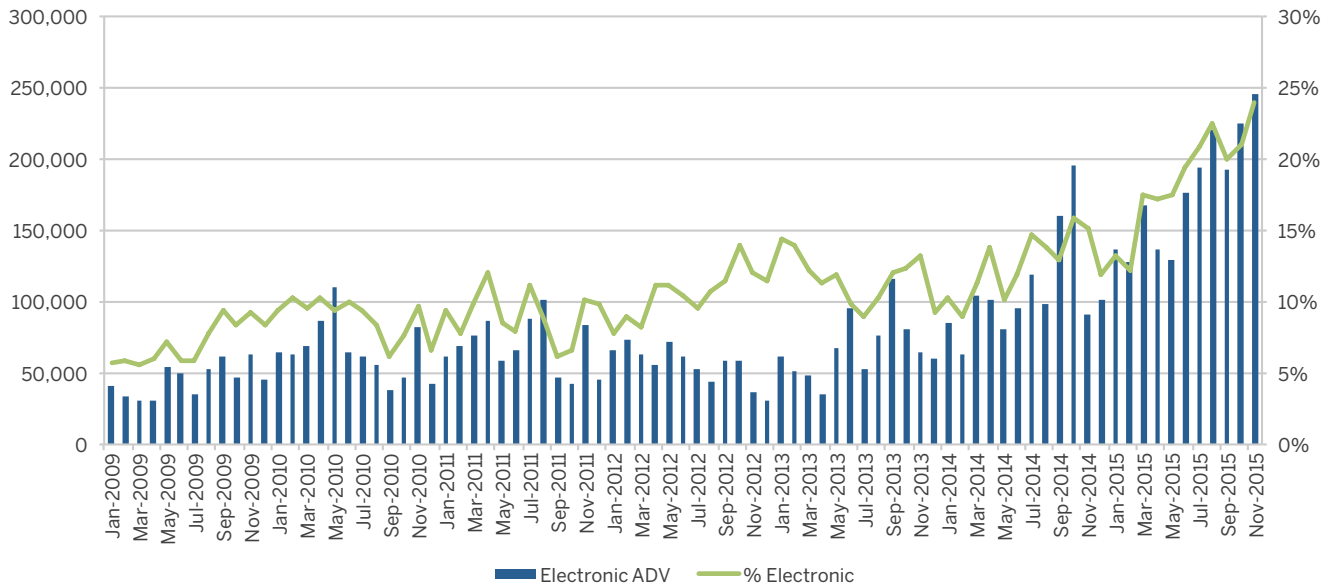
11월 하이라이트

- 유로달러 옵션
 - CME Globex 상에서 유로달러 옵션의 전자거래는 계속해서 증가 추세(2015년 11월에만 전자거래 24%). 전자거래 ADV는 하루 246,000 계약으로 기록 경신, 전년동기대비 169% 증가
 - 연속월, 분기월, 미드커브 전반의 총 미결제약정 3,300만 계약, 풋옵션 59%
- 국채 옵션: 전체 국채 옵션 거래 가운데 전자거래의 비중은 65%
- 연방기금 옵션: 일일 거래량 1,345 계약. 전년동기대비 914% 증가
 - 올해 현재까지의 연방기금 옵션 거래량: 전년동기대비 1,313% 증가, 미결제약정 72,588 계약

11월 통계

옵션 상품	티커(CME Globex)	전자거래 ADV (YoY 변화 %)	모든 거래장소 ADV (YoY 변화 %)	풋옵션(%)
유로달러(분기월, 연속월, 미드커브)	GE, GE0-GE5	246,041 (+169%)	1,031,324 (+70%)	62%
10년 만기 채권	OZN	147,673 (-30%)	236,964 (-23%)	53%
5년 만기 채권	OZF	57,191 (+46%)	99,279 (+44%)	63%
미국 국채	OZB	41,940 (+59%)	53,743 (+48%)	46%
2년 만기 채권	OZT	4,454 (-41%)	8,769 (-24%)	75%
주간 국채 옵션	ZN1-5, FV1-5, ZB1-5	57,154 (+50%)	75,149 (+32%)	56%
초장기 국채	OUB	52 (-68%)	174 (-19%)	80%
30일 만기 연방기금	OZQ	0	1,345 (+914%)	99%

유로달러 옵션 전자거래 ADV



CME Direct를 통한 금리 옵션 매매

CME의 EOS Trader 플랫폼에서 CME Direct로의 전환 마감기한이 12월 12일까지 연장되었습니다. 지금 전환하시려면 [CME Direct Team](#) 으로 문의하시기 바랍니다. CME Direct는 아래의 기능을 제공합니다.

- 복수 계정으로의 신속한 주문입력 및 매매
- 퀵스트라이크(QuickStrike)와의 통합에 따른 뷰 고급 옵션 분석
- 실시간으로 RFQ와 매매활동을 보여주는 맞춤형 시장활동 피드

cmegroup.com/direct

주가지수 옵션

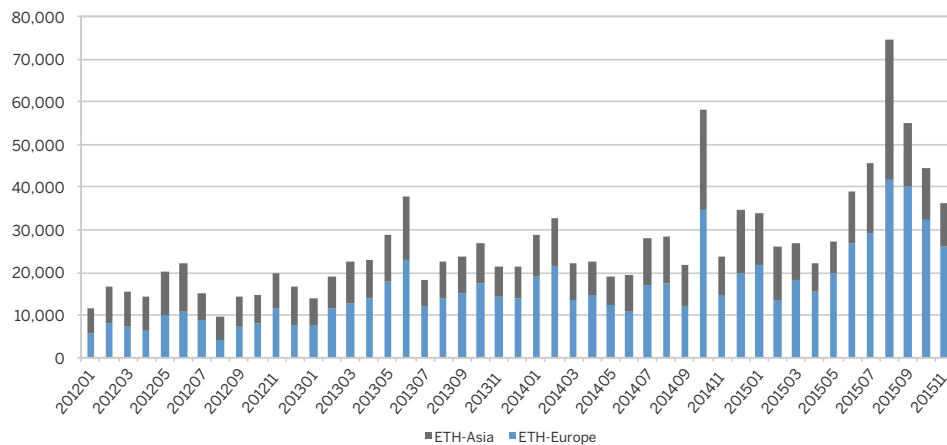
2015년 일일 거래량이 560,000 계약에 육박한 가운데 CME그룹의 주가지수 선물옵션은 하루 24시간의 유동성과 풍부한 시장심도 및 전세계 벤치마크 지수 상의 폭넓은 상품군을 갖추고 있어 매매전략 수행 시 선택의 폭이 넓습니다.

옵션 상품	티커(CME Globex)	ADV (YoY 변화 %)	전자거래(%)	풋옵션(%)
E-mini S&P 500지수	ES	287,166 (+11%)	100%	63%
주간 E-mini S&P 500지수	EW1, EW2, EW4	130,191 (+44%)	100%	66%
월말 E-mini S&P 500지수	EW	32,845 (-38%)	100%	67%
S&P 500지수	SP	42,302 (-3%)	0%	57%
주간 S&P 500지수	EV1, EV2, EV4	6,637 (+31%)	0%	77%
월말 S&P 500지수	EV	5,028 (+10%)	0%	73%
E-mini 나스닥 100지수	NQ	5,784 (-23%)	100%	58%
주간 E-mini 나스닥 100지수	QN1, QN2, QN4	1,952 (+105%)	100%	50%
E-mini 다우지수(\$)	YM	595 (-4%)	100%	61%

30명의 마켓메이커가 CME Globex 상에서의 하루 23시간 E-mini 옵션 거래를 지원합니다.

- 미국 개장시간 이외의 시간에 하루 36,000여 계약이 매매되는 가운데 CME의 클라이언트는 투자 기회가 발생할 때면 언제라도 유동성을 이용할 수 있습니다(아래 차트 참조).

미국 개장시간 이외 시간 동안의 주가지수 옵션 ADV

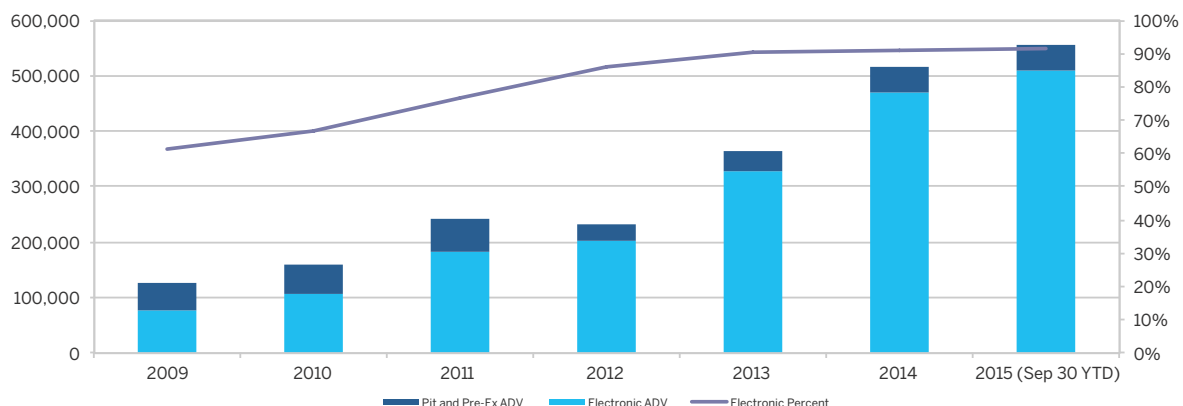


시장점유율 28%*는 결코 무시할 수 없는 수치

- CME의 S&P 500지수 선물옵션은 5년 연 평균성장률 42%를 기록했고 CBOE 현금옵션 대비 28%의 시장점유율 유지
- 약 560,000 계약에 육박하는 2015년도 ADV는 지금 속도라면 역대 최고치를 기록할 것으로 예상

* 명목상으로 조정된 시장점유율

주가지수 옵션: 연 ADV 증가율



에너지 옵션

가장 광범위하고 유동성이 큰 에너지 옵션 시장으로서 투자자는 본인의 필요에 가장 잘 부합하는 거래장소와 매매 소프트웨어를 자유롭게 선택할 수 있습니다.

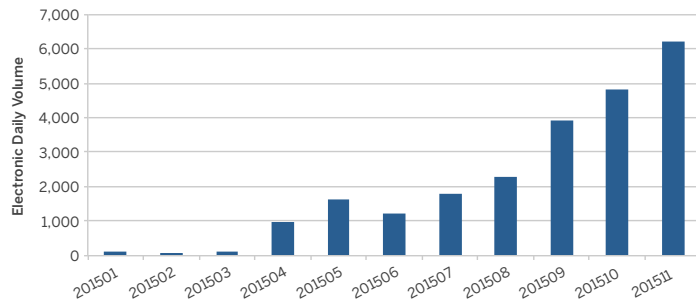
가장 활발한 NYMEX 옵션

옵션 상품	Symbol	결제	ADV	미결제약정 (2015/11/30 기준)
WTI 원유	LO	실물	138,834	2,354,324
WTI 1개월 CSO	7A	금융	7,509	336,924
WTI 1개월 CSO	WA	실물	7,026	201,125
WTI 원유 유럽 옵션	LC	금융	2,934	92,917
WTI-브렌트유 스프레드 옵션	BV	금융	1,298	20,750
WTI 평균가격옵션	AO	금융	1,197	404,068
주간 WTI 원유 옵션	LO1-LO5	실물	479	1,641
천연가스 유럽 옵션	LN	금융	100,821	2,799,812
천연가스 옵션	ON	실물	16,019	153,606
일일 천연가스 옵션	KD	금융	1,299	0
천연가스 1개월 CSO	G4	금융	1,060	22,600
NY Harbor 초저유황경유(ULSD)	OH	실물	1,965	37,152
RBOB 휘발유	OB	실물	1,135	12,065

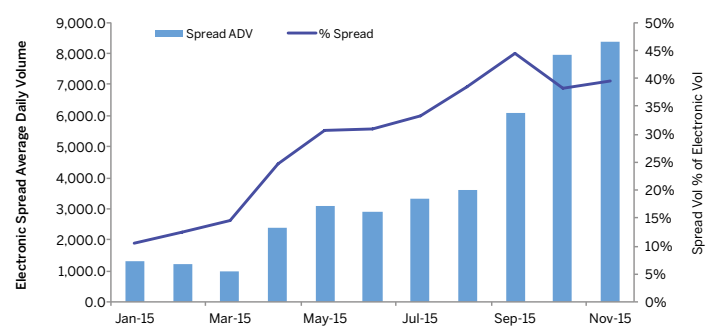
천연가스 옵션 전자거래, 최고치 경신

- 금융결제 천연가스 옵션(LN)의 2015년 전자거래 ADV는 약 1,700% 증가했고 거래량이 5개월 연속 최고치 경신. 11월 ADV는 하루 6,213 계약 기록.
- 천연가스 옵션의 전자거래는 18%로 최고치 기록(2014년 12월: 11%)
- 11월 천연가스의 일일 전자거래 스프레드는 8,396 계약으로 최고치 기록

천연가스 금융옵션(LNE) 전자거래 일일 거래량

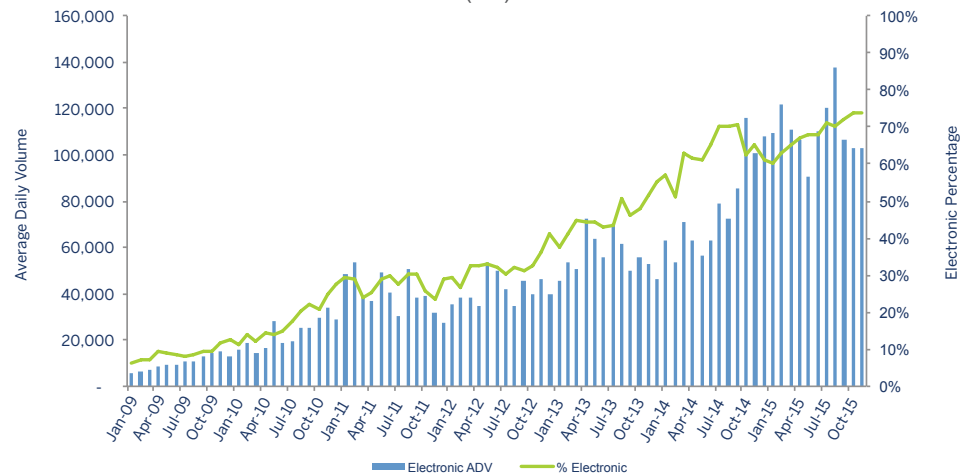


NYMEX 천연가스 옵션 전자거래 스프레드



WTI 옵션 전자거래는 74%로 최고치 기록

NYMEX WTI 옵션(LO) 전자거래량 및 비율



농산물 옵션

CME그룹의 다양한 농산물 옵션 상품군은 시장참여자들에게 효과적인 리스크 관리에 필요한 유연성을 제공할 뿐 아니라 변동성 전략 또는 이벤트드리븐 매매를 가능케 해줍니다. CME그룹은 곡물, 오일시드, 가축, 유제품 포트폴리오를 통해 캘린더스프레드, 상품간스프레드 옵션 등의 스프레드 옵션에서부터 주간, 단기 헷곡물 옵션 등의 단기 옵션에 이르기까지 폭넓은 투자기회를 제공합니다.

11월 개요

- 일일 농산물 옵션 거래량 210,786 계약, 전년동기대비 9% 감소(YTD ADV = 260,000 계약, 전년동기대비 11% 증가)
- 11월 기준 곡물/오일시드 옵션 가운데 전자거래 비중은 65%, 가축 옵션과 유제품 옵션의 경우, 각각 67%, 38%.
- 11월 기준 아시아 거래시간 동안의 ADV는 전년동기대비 8% 증가

옵션 상품	11월 ADV	YoY 변화 %	전자거래(%)	풋옵션(%)
옥수수	68,706	-19%	65%	57%
대두	51,436	-25%	75%	56%
SRW 소맥	22,594	+10%	67%	51%
생우	21,355	+62%	56%	52%
돈육	15,059	+58%	79%	55%
대두박	12,315	-26%	62%	58%
대두유	9,604	+20%	38%	41%
KC HRW 소맥	1,934	+274%	27%	58%
축산우	1,608	+3%	87%	61%
3등급 우유	933	-44%	51%	50%

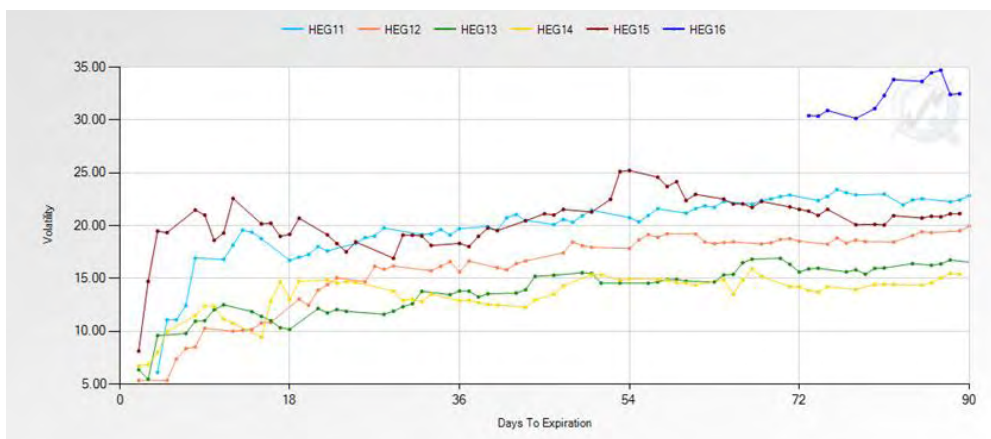
생우 시장

- 생우 옵션의 ADV는 21,355 계약으로 두 번째로 높은 MTD 기록
 - 2월물 생우/돈육의 내재 변동성이 높은 수준에 옥박
 - 돈육 옵션은 전년동기대비 58% 상승, 2월물 선물은 10월 1일 이후 23% 하락
 - 생우 옵션은 전년동기대비 62% 상승, 2월물 선물은 11월 1일 이후 11% 하락

남미 지역의 단기 헷곡물 옵션, 현재 매매 중

- 출시 이후 6거래일에 거래량 등록, 월말 미결제 약정 72 계약
- 남미 지역의 수확량을 반영하여 5월물 CBOT 대두 선물계약을 기반으로 한 신상품
- 남미 지역의 생산자들이 경작 생산주기에 맞춰 곡물가격을 더욱 비용효과적으로 헤지할 수 있도록 수단 제공
- 전세계 곡물 트레이더 및 고객들에게 또 다른 매매·차익거래 기회 제공
- 더 자세한 내용은 홈페이지(cmegroup.com/sdnc) 참조

생우 등가격 변동성



외환(FX) 옵션

하루 FX 옵션 유동성이 100억 달러를 넘어서는 세계 최대의 규제 외환시장을 이용할 수 있습니다. 이에 힘입어 CME의 외환시장은 Profit & Loss Readers' Choice Awards로부터 '최고의 FX 옵션 플랫폼'으로 선정되었고 거의 모든 시장참여자들이 전자거래를 통해 CME 그룹의 옵션 상품을 이용하고 있습니다.

11월 개요

- CME의 FX 옵션 ADV는 72,726 계약으로 전년동기대비 13% 감소, 올해 현재까지 전년동기대비 27% 증가
- 11월 FX 옵션 가운데 전자거래의 비중은 97%(지난해 11월: 93%)
- 미결제약정은 774,966 계약

옵션 상품	코드	11월 ADV	YoY % MTD	전자거래(%)	풋옵션(%)	미결제약정 (2015/11/30기준)
EUR/USD	6E	43,383	8%	98%	53%	377,167
JPY/USD	6J	9,628	-45%	91%	55%	134,676
GBP/USD	6B	8,234	-25%	94%	55%	92,342
AUD/USD	6A	5,586	-26%	98%	53%	86,148
CAD/USD	6C	4,330	-16%	99%	46%	58,380
CHF/USD	6S	1,245	-17%	97%	64%	24,757
MXN/USD	6M	61	-45%	65%	24%	1,496

주간 FX 미국방식 옵션

- FX 주간 옵션은 미 연준의 업데이트, 고용지표 및 기타 경제 관련 이벤트 등 특정 시장상황 발생 시 리스크 헤지 목적으로 이용 가능
- 일일 주간 옵션 거래량은 14,614 계약으로 전년동기대비 11% 감소, 올해 현재까지 전년동기대비 17% 증가
- EUR 주간: 8,403 ADV, 전년동기대비 7% 증가
- GBP 주간: 1,733 ADV, 전년동기대비 46% 감소
- JPY 주간: 1,686 ADV, 전년동기대비 30% 감소
- CAD 주간: 1,327 ADV, 전년동기대비 9% 증가
- AUD 주간: 1,238 ADV, 전년동기대비 3% 감소
- CHF 주간: 226 ADV, 전년동기대비 37% 감소

대량매매의 기준 단위 축소

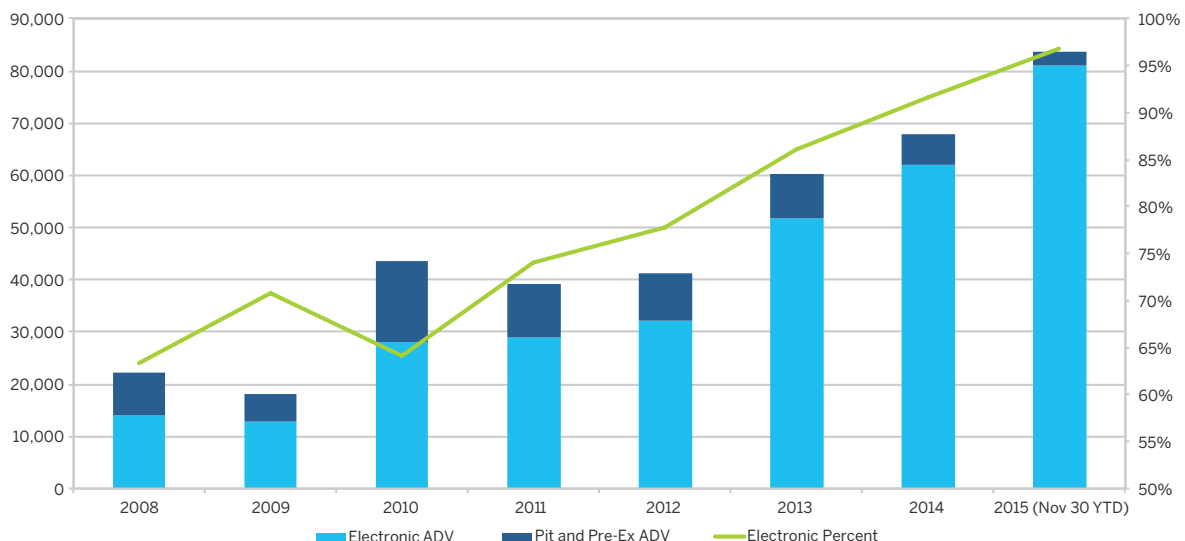
대량매매의 기준 단위 축소에 따른 유연성 확대:

- 30가지 FX 선물물의 경우, 50로트에서 10로트로 축소
- 10가지 FX 옵션의 경우, 50로트에서 20로트로 축소
- 청산소 및 FX 옵션 플랫폼 부문에서 상 수상
- 스마트클릭 로그인으로 ClearPort에서 직접 대량매매를 이용하실 수 있습니다.

브로커이십니까?

- 귀하의 비즈니스 성장을 위한 다양한 계획을 제공합니다. 당장 홈페이지 fxteam@cmegroup.com 를 참고하십시오.

FX 선물옵션 - 연간 ADV 성장률



금속 옵션

세계 최대의 유동성을 자랑하는 CME그룹의 금속 시장에서 COMEX 및 NYMEX 금속 옵션 상품군을 통해 하루 24시간 가까이 견고한 투자기회를 이용하실 수 있습니다. CME Globex와 CME ClearPort 상에서 단기 금 옵션뿐 아니라 금, 은, 백금, 팔라듐, 철광석, 구리의 월간 옵션을 거래할 수 있어 높은 유연성을 자랑합니다.

11월 개요

- 금속 옵션의 ADV는 35,123 계약으로 전년동기대비 37% 감소
- 11월의 금속 옵션 가운데 CME Globex 상에서의 전자거래 비중은 73%(지난해 11월: 65%)
- 월말 기준, 금속 옵션의 전체 미결제약정은 1,094,190 계약

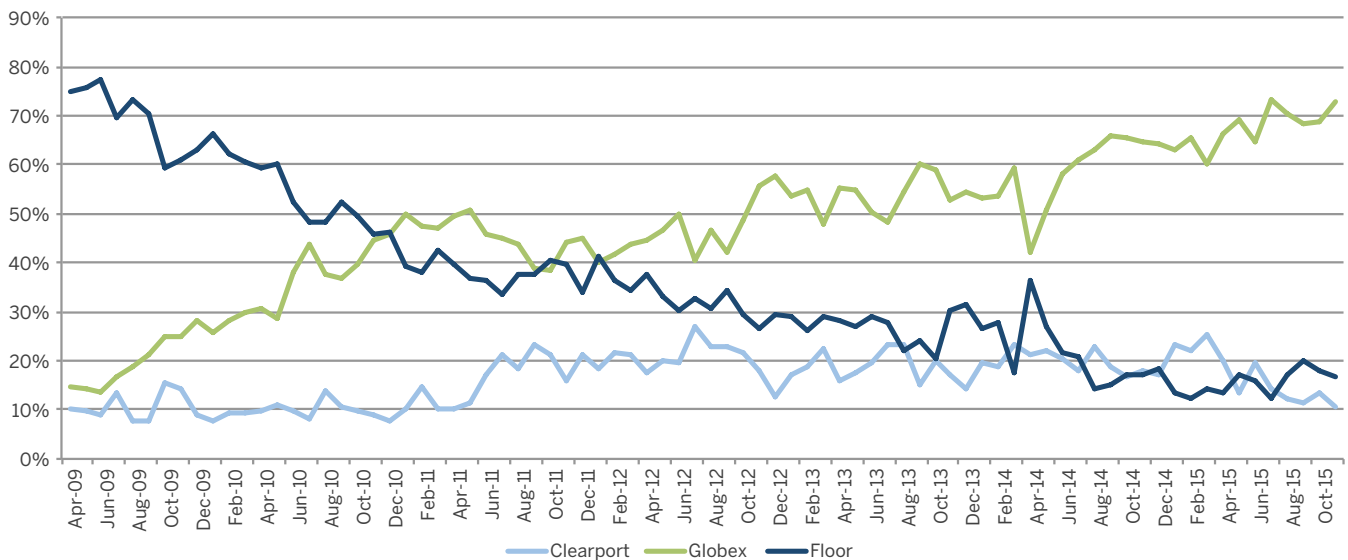
11월 통계

옵션 상품	티커(CME Globex)	ADV (YoY 변화 %)	전자거래(%)	풋옵션(%)	미결제약정
금	OG	30,056 (-32%)	73%	48%	954,826
은	SO	4,212 (-60%)	85%	52%	94,670
구리	HX	224 (+183%)	89%	59%	3,881
백금	PO	201 (-51%)	23%	70%	3,482
팔라듐	PAO	165 (-33%)	9%	61%	4,474
철광석	ICT	135 (-7%)	0%	46%	32,857
주간 금 옵션	OG1-OG5	124 (+17%)	46%	52%	913

구리 옵션, 183% 증가

- 2015년 5월 1일 현재, CME그룹은 COMEX 회원을 대상으로 구리 옵션 수수료 면제, 비회원을 대상으로는 수수료 인하 혜택을 제공하고 있습니다. 이 같은 새로운 수수료 체계를 통해 귀사의 구리 옵션 거래에 가장 비용효과적인 청산 서비스를 제공합니다. 해당 계약들은 CME Globex와 NYMEX 거래소에 상장되어 있으며 CME ClearPort를 통해 청산됩니다.

거래장소별 금속 옵션 거래량



금속 옵션 자료

일일 금속 시장 보고서

전날 거래량과 미결제약정, 풋옵션/콜옵션 비율, 가장 활발했던 계약월/행사가격 등 전날의 금속 시장 활동과 관련한 보고서를 매일 받아볼 수 있습니다.

cmegroup.com/dailymetals

유동성 경고

매매가 실행될 때, 그리고 시장이 비금속 및 귀금속 옵션으로 이동할 때 실시간으로 유동성 경고를 알려드립니다.

cmegroup.com/mtliquidityalerts

세 가지 거래 수단

CME Globex

최근 전자거래 옵션 시장이 성장하면서 시장은 유동성이 더욱 풍부해지고 다양해졌으며 진입과 포지션 청산이 더욱 용이해졌고 주문 실행과 청산절차가 더욱 간소화되었습니다.

- 일일 유동성: 1,438,050 계약
- 전자거래 시장의 빠른 속도, 투명성, 접근성 및 유동성
- 전담 마켓메이커들이 지원하는 양면시장
- 호가요청(RFQ) – 시장활동이 저조한 시기에도 시장참여자들에게 경쟁력 있는 호가 제공

장내거래

- 일일 유동성: 1,067,611 계약
- 신속한 셋업과 거의 즉각적인 유동성 이용 가능
- CME 청산소가 제시하는 안정성 및 거래상대방 신용 리스크 완화

두 가지 방법 병행

- 일일 유동성: 236,159 계약
- 사적 거래 협상에서 가능한 거래 통제와 편의성 제공
- CME 청산소가 제시하는 안정성 및 거래상대방 신용 리스크 완화

옵션 도구 및 자료

옵션 상품 페이지

분석 도구, 상품 정보, 교육, 리서치, 도구 및 자료
cmegroup.com/options

퀵스트라이크(QuickStrike) 옵션 가격결정 및 분석

현재와 과거의 변동성(행사가별), 거래량 및 미결제약정 정보, 델타 시트, 옵션 가격결정 분석, 스프레드 분석/리스크 그래프
cmegroup.com/quickstrike

호가요청(RFQ) 기능

스크린 상으로 브로커시장의 유연성과 가격발견을 이용하거나 멀티레그 옵션 전략으로 즉각적으로 전자거래 호가를 받아볼 수 있으며 유동성이 낮을 때 특정 상품에 대한 투자자의 관심을 유도합니다.
cmegroup.com/rfq

CME Direct

CME Direct는 사용이 매우 간편한 단일 화면을 통해 CME Group 시장 전반의 옵션 트레이더들에게 최상의 솔루션을 제공합니다.
cmegroup.com/direct

전자거래 옵션 스포트라이트

전자거래 동향 및 투자기회에 관한 분기별 시황 요약
cmegroup.com/electronicoptions

선물옵션 가이드

옵션에 대한 기초적 안내서 및 가장 활발히 거래되는 옵션계약 목록
cmegroup.com/optionsguide

보고서 범위

전년동기대비(YoY) – 별도의 언급이 없는 한, 2015년 11월과 2014년 11월 데이터를 비교
전월대비(MoM) – 2015년 11월과 2015년 10월 데이터를 비교

Contact your dedicated support team today.

Asset Managers

assetmanagers@cmegroup.com

Banks

banks@cmegroup.com

Commercials

commercials@cmegroup.com

Hedge Funds

hedgefunds@cmegroup.com

Proprietary Trading Firms

proprietarytrading@cmegroup.com

FCMs/IBs

intermediaries@cmegroup.com



CME Group

How the world advances

선물 및 스왑 거래는 모든 투자자에게 적합한 것은 아니며 원금손실의 위험이 따릅니다. 선물 및 스왑은 레버리지를 이용하는 투자이며 계약금액의 일정 비율만으로도 거래가 가능하기 때문에 선물 및 스왑 포지션에 예치된 증거금 이상의 손실을 입을 수도 있습니다. 따라서 거래 시 손해를 보더라도 타격을 입지 않을 정도의 자금만을 이용하는 것이 바람직합니다. 또한 모든 거래에서 수익을 기대할 수는 없으므로 한 번의 거래에는 이러한 자금 중 일부만을 투자하는 것이 좋습니다.

본 자료상의 모든 정보 및 기타 자료들을 금융상품에 대한 매수/매도의 제안이나 권유, 금융 관련 자문의 제공, 거래 플랫폼의 구축, 예치금의 활용 또는 수취, 관할권과 유형을 막론한 다른 어떠한 것이든 금융상품 또는 금융서비스의 제공을 위한 것으로 받아 들여져서는 안 됩니다. 본 자료상의 정보는 정보전달의 목적으로만 제공되며 자문을 제공하고자 하는 목적이 아닐뿐더러 자문으로 받아들여져서도 안 됩니다. 본 정보는 개개인의 목표, 재정적 여건 또는 필요를 고려하지 않았습니다. 본 자료에 따라 행동을 취하거나 이에 의존하기에 앞서 적절한 전문가의 조언을 구하시기 바랍니다.

본 자료상의 정보는 있는 그대로 받아들여져야 하며 명시적이든 묵시적이든 그 내용에 대하여 어떠한 종류의 보증도 하지 않습니다. CME 그룹은 어떠한 오류나 누락에 대하여도 아무런 책임을 지지 않습니다.

본 자료는 CME그룹이나 또는 그 임직원, 또는 대리인에 의하여 고안되거나 확인 또는 검증되지 않은 정보를 포함하거나 해당 정보에 대한 링크를 제공할 수 있습니다. CME그룹은 해당 정보에 대해 어떠한 책임도 지지 않으며, 정보의 정확성이나 완전성을 보장하지 않습니다. CME그룹은 해당 정보 또는 제공되는 하이퍼링크가 제3자의 권리를 침해하지 않음을 보장하지 않습니다. 본 자료가 외부 웹사이트로의 링크를 포함하고 있을 경우라도, CME그룹은 어떠한 제3자 또는 그들이 제공하는 서비스 및 상품에 대하여도 지지 또는 권고, 승인, 보증이나 소개를 하는 것이 아닙니다.

CME Group 및 “芝商所”는 CME Group Inc.의 상표입니다. Globex 로고, E-mini, E-micro, Globex, CME 및 Chicago Mercantile Exchange는 Chicago Mercantile Exchange Inc. (“CME”)의 상표입니다. CBOT 및 Chicago Board of Trade는 Board of Trade of the City of Chicago, Inc. (“CBOT”)의 상표입니다. ClearPort 및 NYMEX는 New York Mercantile Exchange, Inc. (“NYMEX”)의 상표입니다. 이들 상표는 그 소유권자의 서면 승인 없이 수정, 복제, 검색시스템에 저장, 전송, 복사, 배포 또는 사용될 수 없습니다.

Dow Jones는 Dow Jones Company, Inc.의 상표입니다. 그 외의 모든 상표는 각 해당 소유자의 자산입니다.

본문에서 규정 및 상품명세에 대해 언급한 모든 내용은 CME, CBOT, NYMEX의 공식 규정에 따른 것이며 이 공식 규정은 본문 내용에 우선합니다. 계약 명세와 관련한 모든 경우에 있어서 현행 규정을 참고해야 합니다.

CME와 CBOT 및 NYMEX는 각각 싱가포르에서 Recognized Market Operator (공인시장운영자)로 등록되어 있으며 홍콩특별행정구(Hong Kong S.A.R.)의 Automated Trading Service (자동매매서비스) 제공자로 승인을 받았습니다. 뿐만 아니라 본 자료 상의 정보는 일본 법률 제25호 금융상품거래법(1948년, 개정)에 의한 어떠한 해외금융상품시장에 대한 직접적인 접근이나 또는 해외금융상품시장 거래에 대한 청산서비스를 제공하는 것으로 간주할 수 없습니다. CME Europe Limited는 홍콩, 싱가포르, 일본 등 아시아의 어떤 관할권에서도 어떠한 유형의 금융서비스도 제공자로서, 또는 제공할 수 있을 것으로 간주될 만한, 등록이나 허가를 받지 않았습니다. CME Group 산하의 어떤 기관도 중화인민공화국 또는 대만의 어떠한 금융서비스에 대하여도 이를 제공하거나 제공할 수 있을 것으로 간주될 만한 등록이나 허가를 받지 않았습니다. 본 자료는 한국 및 호주에서 각각 자본시장법 제9조 5항 및 2001년 기업법(C)와 그 관련 규정상의 정의에 의한 “전문투자자”에의 배포를 위한 것으로서 그에 따라 배포가 제한됩니다.

Copyright © 2015 CME Group and 芝商所. All rights reserved.

PM999KO/00/1215