

11月オプション・レビュー

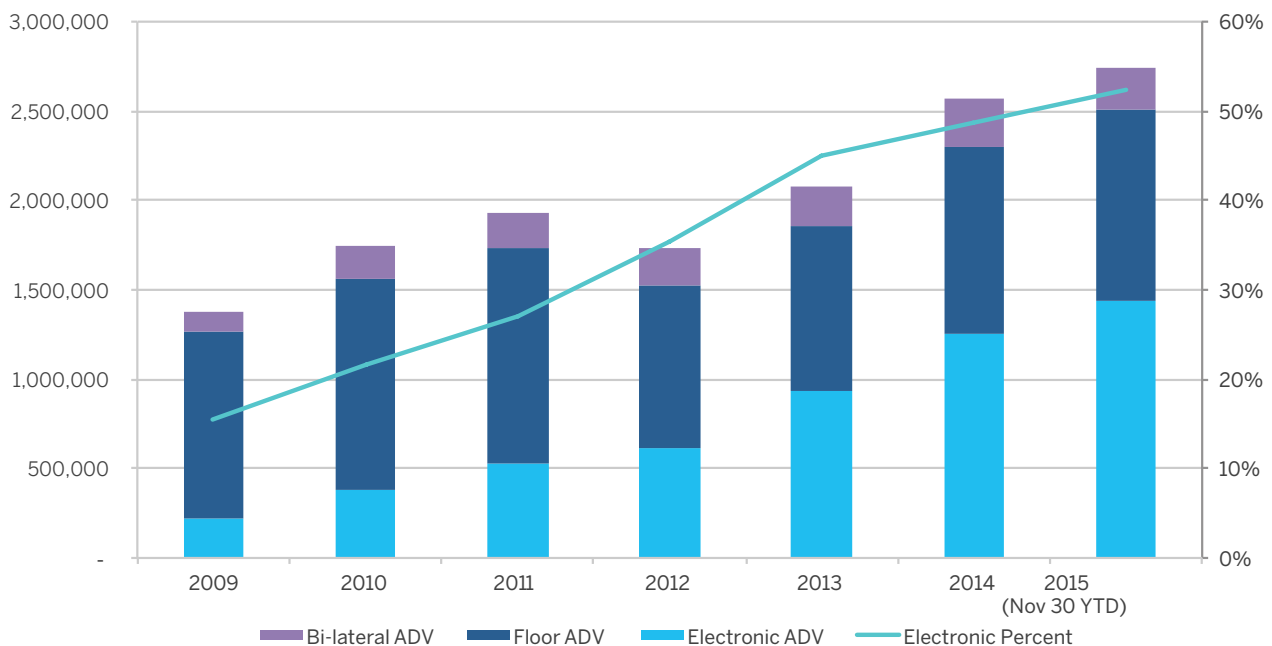
1日当たり260万枚のオプション取引、前年比17%増

CME グループの先物オプションは、より柔軟な権利行使価格、満了までの期間、権利行使タイプ、そして精密さが利用できるようになり、市場参加者のニーズに沿ったリスク管理戦略のカスタマイズがこれまで以上に可能になりました。加えて、オプション出来高の52%を電子取引が占めることで、これらの商品へのアクセスの利便性がより一層高まっています。

11月統計

資産クラス	電子取引 ADV (前年比) Change YOY)	全取引場所 ADV (前年比) Change YoY)	月末総取組高
オプション合計	1,370,208 (+15%)	2,611,989 (+17%)	51,308,252
金利	554,492 (+34%)	1,506,735 (+38%)	35,894,320
株価指数	457,185 (+12%)	501,144 (+10%)	3,941,042
エネルギー	125,185 (+6%)	285,475 (-12%)	6,916,110
農産物	137,566 (-2%)	210,786 (-9%)	2,687,624
FX	70,178 (-11%)	72,726 (-13%)	774,966
金属	25,601 (-29%)	25,123 (-37%)	1,094,190

オプション取引場所別ADV



最良のリスク管理ソリューションは、
より良いオプションとともに始まる

金利・債券オプション

CME金利・債券オプションの1日当たり想定元本取引額は、ほぼ1兆ドルです;ご自身のオプションのすべてを利回り曲線全体についてご存知ですか？

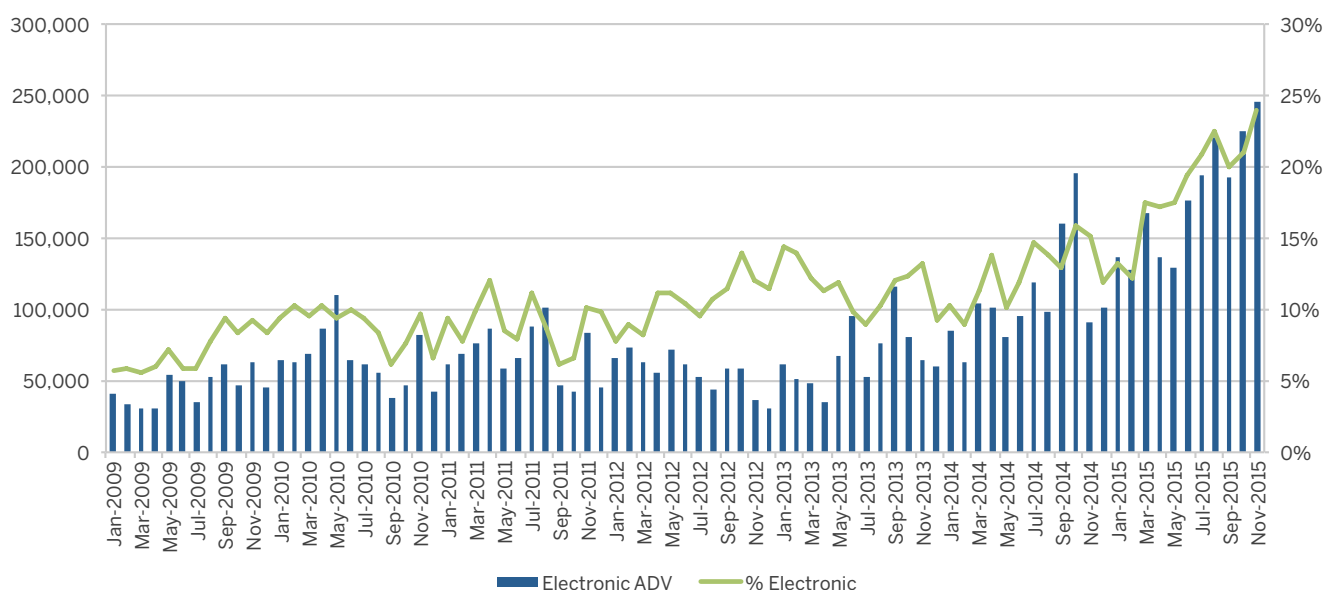
11月のハイライト

- ・ ユーロドル・オプション
 - CME Globexにおけるユーロドル・オプションの電子取引出来高は増加を続け、2015年11月には、過去最高の24%を記録。電子取引の1日平均出来高(ADV)は、246千枚の過去最高を記録し、前年比169%増
 - 総取組高は、シリアル、四半期およびミッドカーブを合わせて3,300万枚、うち59%がプット
- ・ 米国債オプション: 米国債オプションの65%が電子的に約定
- ・ フェッドファンド・オプション: 1日当たり出来高は1,345枚、前年比914%増
 - フェッドファンド・オプション取引の年初来累計(YTD)出来高は、前年比1,313%の増加、総取組高は、72,588枚

11月統計

オプション商品	銘柄コード (CME Globex)	電子取引 ADV (前年比)	全取引場所 ADV (前年比)	プット
ユーロドル (四半期, シリアル, ミッドカーブ)	GE, GE0-GE5	246,041 (+169%)	1,031,324 (+70%)	62%
10年国債	OZN	147,673 (-30%)	236,964 (-23%)	53%
5年国債	OZF	57,191 (+46%)	99,279 (+44%)	63%
長期国債(Tボンド)	OZB	41,940 (+59%)	53,743 (+48%)	46%
2年国債	OZT	4,454 (-41%)	8,769 (-24%)	75%
国債週次オプション	ZN1-5, FV1-5, ZB1-5	57,154 (+50%)	75,149 (+32%)	56%
ウルトラ長期国債	OUB	52 (-68%)	174 (-19%)	80%
30日フェッドファンド	OZQ	0	1,345 (+914%)	99%

ユーロドル・オプションの電子取引 ADV



CME Direct—金利・債券オプション

EOSトレーダーからCME Directへの移行期限は、12月12日まで延長されました。今日移行するためのお問い合わせは、CME Directチームまで。

CME Directは、次のサービスを提供します。

- ・ 複数の口座にわたる迅速な注文入力と約定
- ・ QuikStrikeと統合することによる進んだオプション分析の一覧
- ・ カスタマイズ可能な市場状況表示機能で、RFQや取引状況を即時に表示

cmegroup.com/direct

株価指数オプション

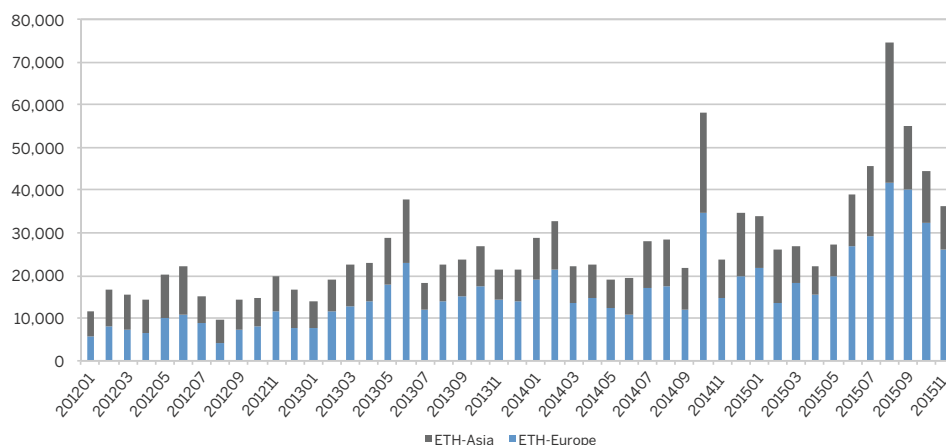
CME グループの株価指数先物オプションは、2015年、1日当たりほぼ560,000枚の出来高があり、様々な取引戦略に合うよう、世界のベンチマーク指数に1日中の流動性、市場の厚み、そして幅広い銘柄選択肢を提供しています。

オプション商品	銘柄コード (CME Globex)	ADV (前年比)	電子取引	プット
E-mini S&P 500	ES	287,166 (+11%)	100%	63%
E-mini S&P 500 週次	EW1, EW2, EW4	130,191 (+44%)	100%	66%
E-mini S&P 500 月末	EW	32,845 (-38%)	100%	67%
S&P 500	SP	42,302 (-3%)	0%	57%
S&P 500 週次	EV1, EV2, EV4	6,637 (+31%)	0%	77%
S&P 500 月末	EV	5,028 (+10%)	0%	73%
E-mini NASDAQ 100	NQ	5,784 (-23%)	100%	58%
E-mini NASDAQ 100 週次	QN1, QN2, QN4	1,952 (+105%)	100%	50%
E-mini ダウ (\$5)	YM	595 (-4%)	100%	61%

30のマーケットメーカーがCME Globex で1日23時間 E-mini オプションを支えます。

- 顧客は、ニュースがあったときはいつでも、米国取引時間外に1日36,000枚を超える即利用可能な流動性を活用できます(下図を参照)。

米国取引時間外の時間帯の株価指数オプション ADV

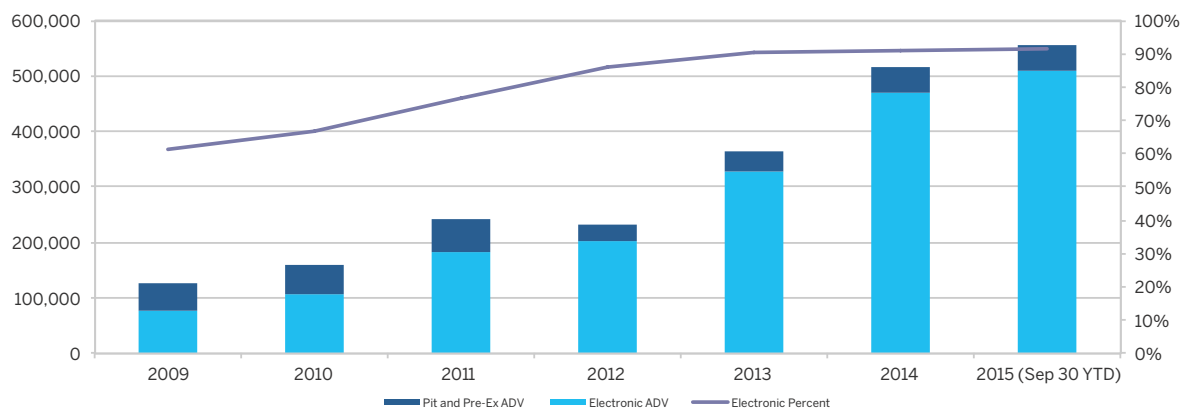


無視できない28%市場シェア*

- CMEのS&P 500 先物オプションは、5年複利計算年率成長率が42%あり、CBOEの現物オプションに対して28%の市場シェアを維持しています。
- 2015年のADVは、ほぼ560,000枚となり、過去最高を記録するペースとなっています。

* 想定元本調整後市場シェア

株価指数オプション：年ごとADV増加



エネルギー・オプション

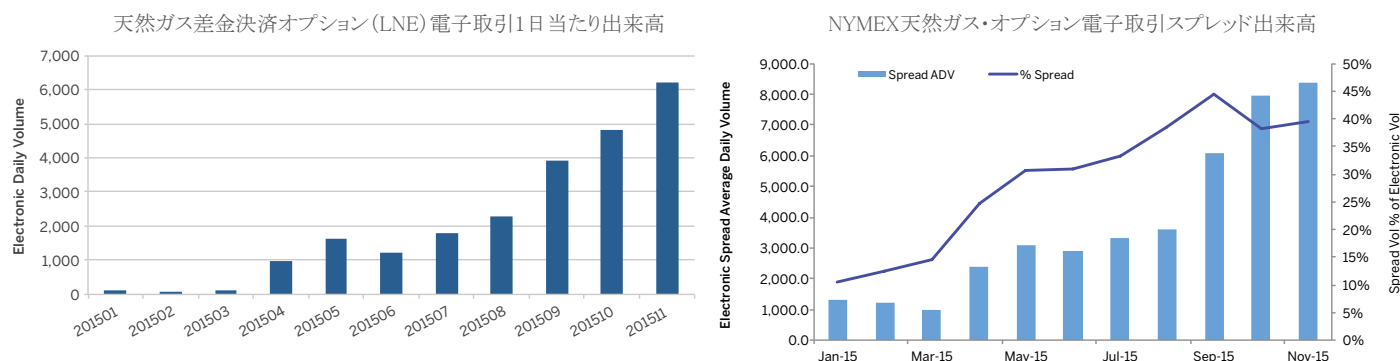
最も豊富な品揃えと流動性のあるエネルギー・オプション市場です。ニーズに最適な取引場所と取引ソフトウェアを選択する自由とともに提供されます。

最も活発に取引されるNYMEXオプション

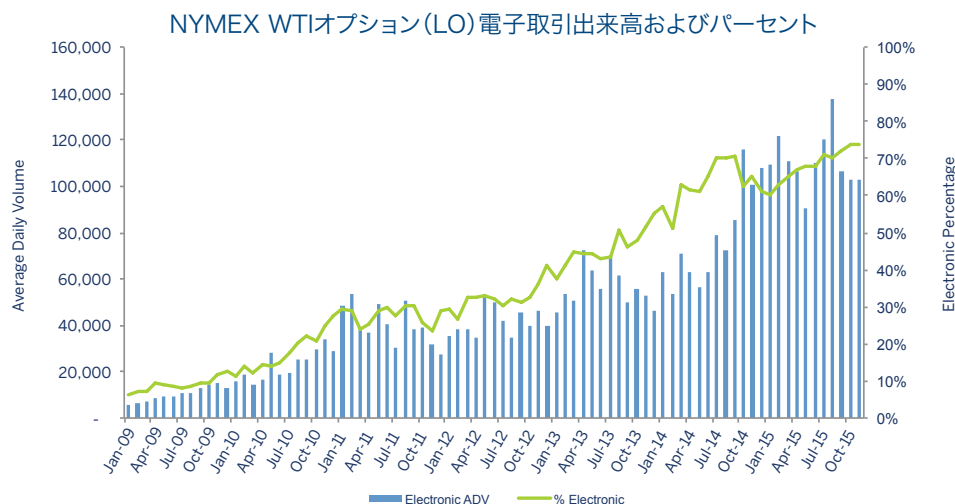
オプション商品	銘柄コード	決済方法	ADV	総取組高 (11/30/15現在)
WTI 原油	LO	受渡決済	138,834	2,354,324
WTI 1 ヶ月カレンダー・スプレッド・オプション	7A	差金決済	7,509	336,924
WTI 1 ヶ月カレンダー・スプレッド・オプション	WA	受渡決済	7,026	201,125
WTI 原油ヨーロッパ・オプション	LC	差金決済	2,934	92,917
WTI-ブレント・スプレッド・オプション	BV	差金決済	1,298	20,750
WTI 平均価格オプション	AO	差金決済	1,197	404,068
WTI 原油週次オプション	LO1-LO5	受渡決済	479	1,641
天然ガス・ヨーロッパ・オプション	LN	差金決済	100,821	2,799,812
天然ガス・オプション	ON	受渡決済	16,019	153,606
天然ガス日次オプション	KD	差金決済	1,299	0
天然ガス 1 ヶ月カレンダー・スプレッド・オプション	G4	差金決済	1,060	22,600
NY 港渡し (ULSD)	OH	受渡決済	1,965	37,152
RBOB ガソリン	OB	受渡決済	1,135	12,065

天然ガス・オプションのスクリーン取引が過去最高

- ・天然ガス差金決済オプション (LN) の電子取引ADVは、2015年に1,700%超増加し、5ヵ月連続して過去最高出来高を記録。11月のADVは、6,213枚
- ・天然ガス・オプションの出来高の電子取引の割合は、過去最高の18%で、2014年11月の11%に比べて上昇
- ・天然ガスの電子取引スプレッドの11月の1日当たり出来高は、8,396枚で、過去最高



WTIオプションの電子取引出来高が過去最高の74%



農産物オプション

CME グループが扱う農産物オプションの多彩な選択肢は、効果的なリスク管理のために必要とする柔軟性およびボラティリティ戦略や突発的事項に対応した取引機能も提供しています。CMEグループの穀物、油糧種子、畜産物および乳製品のオプション商品群は、アウトライト・オプションおよびカレンダー・スプレッドや商品間スプレッドなどのスプレッド・オプションから週次や短期新穀オプションといった短期の代替となるオプションまで、幅広い取引機会を提供しています。

11月の取引状況

- ・ 農産物オプションは1日当たり210,786枚の出来高、前年比9%減(年初来累積ADVは260千枚、前年比11%増)
- ・ 穀物および油糧種子オプションの11月の出来高の65%が電子取引で約定、畜産物は67%、乳製品は38%
- ・ アジア時間中のADVは、11月には、2014年11月比8%増

オプション商品	11月 ADV	前年比	電子取引	ブット
トウモロコシ	68,706	-19%	65%	57%
大豆	51,436	-25%	75%	56%
軟質赤冬(SRW)小麦	22,594	+10%	67%	51%
生牛	21,355	+62%	56%	52%
赤身豚肉	15,059	+58%	79%	55%
大豆ミール	12,315	-26%	62%	58%
大豆油	9,604	+20%	38%	41%
硬質赤冬(KC HRW)小麦 Wheat	1,934	+274%	27%	58%
飼育牛	1,608	+3%	87%	61%
Class III 牛乳	933	-44%	51%	50%

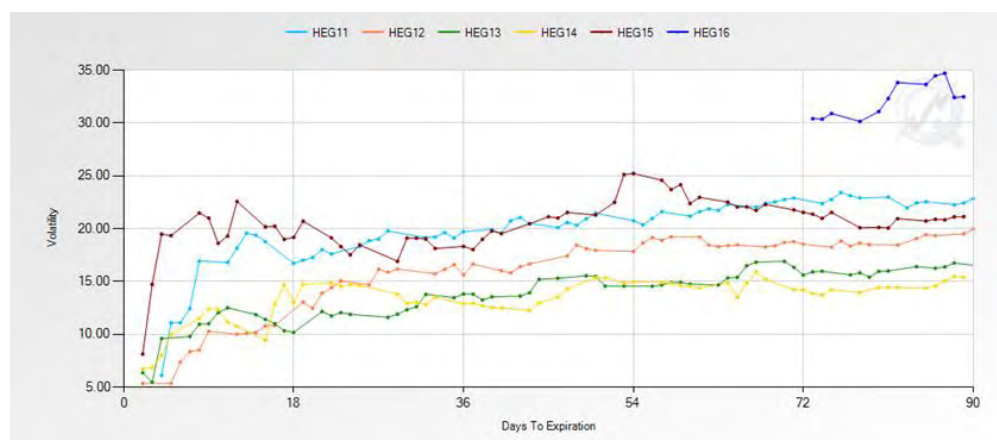
生牛市場

- ・ 生牛オプションのADVは、21,355万枚で、これまでのところ史上2番目に多い月
 - 生牛と赤身豚肉2月限のインプライド・ボラティリティ高水準
 - 赤身豚肉オプションは前年比58%増、先物2月限は、10月1日以後23%下落
 - 生牛オプションは前年比62%増、先物2月限は、11月1日以後11%下落

南米短期新穀オプション(現在は取引されている)

- ・ 取引開始以来6取引日に出来高を記録し、月末の総取組高は72枚
- ・ 南米の収穫を反映するCBOT大豆先物5月限に基づく新コントラクト
- ・ 南米の生産者にその農作物サイクルに時期を合わせて穀物価格をヘッジできる費用効果のより高い方法を提供
- ・ 世界中の穀物トレーダーと顧客に新たな取引と裁定の機会を提供
- ・ 詳しくは、cmegroup.com/sdnc

生牛ATMボラティリティ



FXオプション

世界で最大の規制外国為替市場にアクセスすると、そこには、1日当たり100億ドルを超えるFXオプションの流動性があります。それが、Profit & Loss の 読者が選ぶ賞“ベストFXオプション・プラットフォーム”にCMEグループの市場が選出された理由であり、ほとんどすべての市場参加者がそのオプションをCMEグループで電子取引することを選ぶ理由です。

11月の取引状況

- ・ CME FXオプションのADVは72,726枚、前年比13%減、YTDは前年比27%増
- ・ 11月は、FXオプションの97%が電子取引で約定、2014年9月の93%から上昇
- ・ 総取組高は774,966枚

オプション商品	銘柄コードSymbol	ADV	前年比 MTD	電子取引	プット	総取組高 (11/30/15 現在)
EUR/USD	6E	43,383	8%	98%	53%	377,167
JPY/USD	6J	9,628	-45%	91%	55%	134,676
GBP/USD	6B	8,234	-25%	94%	55%	92,342
AUD/USD	6A	5,586	-26%	98%	53%	86,148
CAD/USD	6C	4,330	-16%	99%	46%	58,380
CHF/USD	6S	1,245	-17%	97%	64%	24,757
MXN/USD	6M	61	-45%	65%	24%	1,496

FX週次オプション(アメリカン)

- ・ FX週次オプションは、Fed 新情報、雇用者報告その他の経済イベントなどの特定の市場イベントの前後にリスクをヘッジするため利用できます。
- ・ FX週次オプション: ADV14,614枚、前年比11%減、YTD前年比17%増
- ・ EUR週次オプション: ADV 8,403枚、前年比7%増
- ・ GBP 週次オプション: ADV 1,733枚、前年比46%減
- ・ JPY週次オプション: ADV 1,686枚、前年比30%減
- ・ CAD週次オプション: ADV 1,327枚、9%増
- ・ AUD 週次オプション: ADV 1,238枚、前年比3%減
- ・ CHF 週次オプション: ADV 226枚、前年比37%減

ブロック取引最小枚数の低減

ブロック取引最小枚数を低くして柔軟性をより高く:

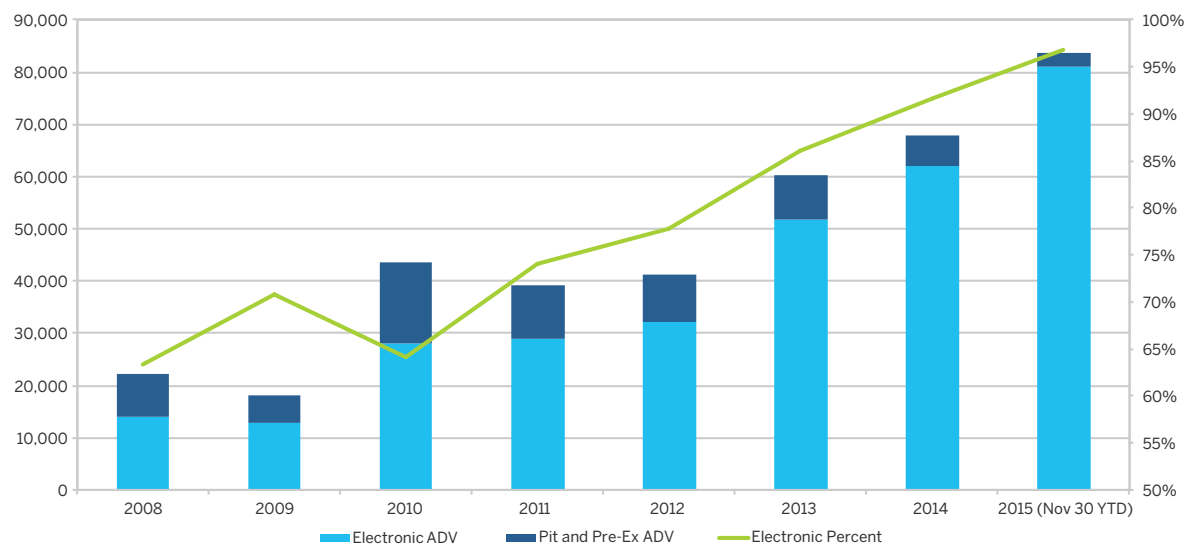
- ・ 50枚から10枚:FX先物30銘柄
- ・ 50 枚から20 枚:キャンペーン対象FXオプション10銘柄
- ・ 表彰を受けた清算機関およびFXオプション・プラットフォームから
- ・ 今は、smartclick にログインして、ClearPort に直接ブロック取引を申し込みます。

ブローカーに向けて

- ・ CMEグループには、ブローカーのビジネスを成長させるための多くの取組みがあります。下記にお問い合わせください。

fxteam@cmegroup.com.

FX先物オプション-年ごとADV増加



金属オプション

CMEグループは、世界で最も流動性のある金属市場で、その運営するCOMEX および NYMEXの一連の金属オプションの確かな機会には、ほぼ24時間アクセス可能です。より高い柔軟性と、CME GlobexおよびCME ClearPortでは、金、銀、プラチナ、パラジウム、鉄鉱石、および銅の月次オプションに加えて、短期の金オプションの選択肢も取引可能です。

11月取引状況

- ・ 金属オプション: ADV 35,123枚、前年比37%減
- ・ 金属オプションの73%がCME Globexの電子取引で約定、対して2014年11月は65%
- ・ 金属オプションの総取組高合計は、月末1,094,190枚

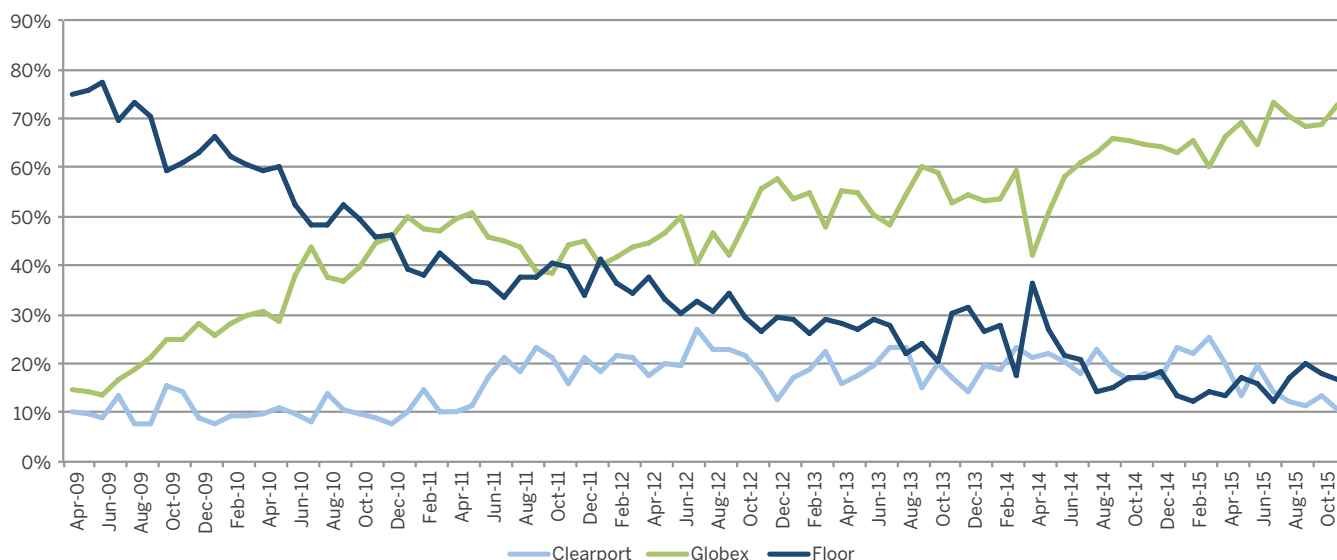
11月統計

オプション商品	商品コード(CME Globex)	ADV (前年比)	電子取引	プット	総取組高
金	OG	30,056 (-32%)	73%	48%	954,826
銀	SO	4,212 (-60%)	85%	52%	94,670
銅	HX	224 (+183%)	89%	59%	3,881
プラチナ	PO	201 (-51%)	23%	70%	3,482
パラジウム	PAO	165 (-33%)	9%	61%	4,474
鉄鉱石	ICT	135 (-7%)	0%	46%	32,857
金 週次	OG1-OG5	124 (+17%)	46%	52%	913

銅オプション183%増

- ・ CMEグループは、2015年5月1日現在、銅オプションにかかる手数料をCOMEX会員は免除、非会員は減額しています。この新しい料金体系により、CMEグループは、現在、銅オプションの取引ニーズに対して最も費用効果の高い清算場所となっています。本商品は、CME GlobexとNYMEX取引フロアで取引されており、CME ClearPortで清算手続きができます。

金属オプションー取引場所別出来高



金属オプションのリソース

金属市場デیلیーレポート

前日の金属市場の動向を要約した毎日のレポートの受け取りをお申し込みください。レポートには、出来高、総取組高、プット／コールの比率および最も活発に取引される限月／権利行使価格が含まれます。

cmegroup.com/dailymetals

流動性アラート

ベース・メタルおよび貴金属オプションの両方で、取引が執行され、市場が動いているときは、リアルタイムで通知を受けます。

cmegroup.com/mtliquidityalerts

3つのアクセス手段

CME Globexで

近年、オプションの電子取引が拡大しています。電子取引の普及により、相場への出入りがさらに容易となり、執行から清算までのプロセスが合理化され、より流動性の大きな幅広いオプション市場となりました。

- ・ 1日平均 1,438,050枚の流動性
- ・ 電子取引市場のスピード、透明性、アクセス、および流動性
- ・ 専門のマーケットメーカーが売り買い双方の呼び値をサポート
- ・ 呼び値要請 (RFQ)機能 により、市場参加者は市場が静かな時でも有利な呼び値を取得可能

取引所のフロアで

- ・ 1日平均 1,067,611枚の流動性
- ・ セットアップが速く、ほぼ瞬時に流動性へのアクセスが可能
- ・ CME Clearing の安全性とカウンターパーティ・リスクの軽減

相対取引で

- ・ 1日平均 236,159枚の流動性
- ・ 個別交渉の取引で、管理と利便性を実現
- ・ CME Clearingによる安全性とカウンターパーティ・リスクの軽減

オプションのツールとリソース

オプション商品ページ

分析ツール、銘柄情報、学習リソース、研究資料、ツール、情報源など

cmegroup.com/options

QuikStrikeオプション価格 & 分析

過去現在のボラティリティ(権利行使価格別)、出来高・取組高情報、デルタ表、オプション価格分析、スプレッド分析、リスクグラフなどへのアクセス

cmegroup.com/quickstrike

呼び値要請 (RFQ) 機能

ブローカー市場の柔軟性と価格発見をスクリーン上で複製する、複数レッグのオプション・ストラテジーの電子取引のための呼び値を瞬時に手に入れる、あるいは、流動性が低い場合には、特定の権利行使価格に対する関心を生じさせることができます。

cmegroup.com/rfq

CME Direct

CME Directは、高度に設定可能な取引フロント・エンドで、CMEの全市場でのオプション・トレーダーにとって最良のソリューションです。

cmegroup.com/direct

オプション電子取引スポットライト

電子取引の傾向と取引機会に関する四半期概況

cmegroup.com/electronicoptions

先物オプション取引ガイド

オプション取引に関する基本解説と最も活発に取引されるオプション商品のリスト

cmegroup.com/optionsguide

記

前年比 - 特記していない限り、前年比は2015年11月と2014年11月の比較

前月比 - 2015年11月と2015年10月の比較

お問い合わせは専用のサポートチームまで。

アセットマネージャー担当

assetmanagers@cmegroup.com

銀行担当

banks@cmegroup.com

商社／一般企業担当

commercials@cmegroup.com

ヘッジ・ファンド担当

hedgefunds@cmegroup.com

自己勘定取引業者担当

proprietarytrading@cmegroup.com

FCM/IB 先物業者担当

intermediaries@cmegroup.com



先物取引やスワップ取引は、あらゆる投資家に適しているわけではありません。損失のリスクがあります。先物やスワップはレバレッジ投資であり、取引に求められる資金は総代金のごく一部にすぎません。そのため、先物やスワップの建玉に差し入れた当初証拠金を超える損失を被る可能性があります。したがって、生活に支障をきたすことのない、損失を許容できる資金で運用すべきです。また、一度の取引に全額を投じるようなことは避けてください。すべての取引が利益になるとは期待できません。

本資料に掲載された情報およびいかなる資料も、金融商品の売買を提案・勧誘するためのもの、金融に関する助言をするためのもの、取引プラットフォームを構築するためのもの、預託を容易に受けるためのもの、またはあらゆる裁判管轄であらゆる種類の金融商品・金融サービスを提供するためのものと受け取らないようにしてください。本資料に掲載されている情報は、あくまで情報提供を目的としたものです。助言を意図したものではなく、また助言と解釈しないでください。掲載された情報は、特定個人の目的、資産状況または要求を考慮したものではありません。本資料に従って行動する、またはそれに全幅の信頼を置く前に、専門家の適切な助言を受けるようにしてください。

本資料に掲載された情報は「当時」のものです。明示のあるなしにかかわらず、いかなる保証もありません。CME Groupは、いかなる誤謬または脱漏があったとしても、一切の責任を負わないものとします。本資料には、CME Groupもしくはその役員・従業員・代理人が考案・認証・検証したものではない情報、または情報へのリンクが含まれている場合があります。CME Groupでは、そのような情報について一切の責任を負わず、またその正確性や完全性について保証するものではありません。CME Groupは、その情報またはリンク先の提供しているものが第三者の権利を侵害していないと保証しているわけではありません。本資料に外部サイトへのリンクが掲載されていたとしても、CME Groupが、いかなる第三者も、あるいはそれらが提供するサービスおよび商品を推薦・推奨・承認・保証・紹介しているわけではありません。

CME Groupと「芝商所」は、CME Group, Inc.の商標です。地球儀ロゴ、E-mini、E-micro、Globex、CME、およびChicago Mercantile Exchangeは、Chicago Mercantile Exchange Inc. (CME)の商標です。CBOTおよびChicago Board of Tradeは、Board of Trade of the City of Chicago, Inc. (CBOT)の商標です。ClearPortおよびNYMEXは、New York Mercantile Exchange, Inc. (NYMEX)の商標です。これらの商標は、所有者の書面による承諾を得ない限り、改変・複製・検索可能なシステムへの保存・転載・複写・配布等による使用が禁止されています。Dow Jonesは、Dow Jones Company, Inc.の商標です。その他すべての商標が、各所有者の資産となります。

ここにある規則・要綱等に関するすべての記述は、CME、CBOTおよびNYMEXの公式規則に準拠するものであり、それらの規則が優先されます。取引要綱に関する事項はすべて、現行規則を参照するようにしてください。

CME、CBOTおよびNYMEXは、シンガポールではRecognized Market Operator(認定市場運営者)として、また香港特别行政区(SAR)ではAutomated Trading Service(自動取引サービス)プロバイダーとして、それぞれ登録されています。ここに掲載した情報は、日本の金融商品取引法(法令番号:昭和二十三年法律二十五号およびその改正)に規定された外国金融商品市場に、もしくは外国金融商品市場での取引に向けられた清算サービスに、直接アクセスするためのものではないという認識で提供しています。CME Europe Limitedは、香港、シンガポール、日本を含むアジアのあらゆる裁判管轄で、あらゆる種類の金融サービスを提供するための登録または認可を受けていませんし、また提供していません。CME Groupには、中華人民共和国もしくは台湾で、あらゆる種類の金融サービスを提供するための登録または認可を受けている関連機関はありませんし、また提供していません。本資料は、韓国では金融投資サービスおよび資本市場法第9条5項並びに関連規則で、またオーストラリアでは2001年会社法(連邦法)並びに関連規則で、それぞれ定義されている「プロ投資家」だけに配布されるものであり、したがってその頒布には制限があります。