

Micro contratti a termine Forex

**BIG**  
**OPPORTUNITIES**

## Cosa sono i contratti a termine Forex E-micro.

**1/10 delle dimensioni standard di un contratto\*: la soluzione perfetta per voi.**

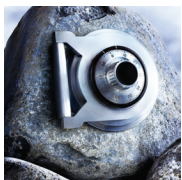
- Sei coppie di valute
- Il più grande mercato Forex regolamentato
- Quotati in interbancario
- Compensazione centrale sicura

Se volete negoziare titoli su un mercato Forex sicuro e regolamentato, date un'occhiata ai contratti a termine Forex E-micro, offerti da CME. 1/10 delle dimensioni dei nostri contratti a termine Forex standard. 1/10 dell'esposizione al rischio. Accesso completo ai nostri mercati caratterizzati da ottimi livelli di liquidità.



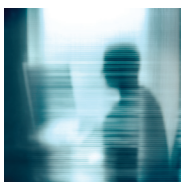
### Liquidità eccezionale

Con una liquidità quotidiana superiore a 100 miliardi di dollari, CME Forex è il più grande mercato Forex regolamentato del mondo. Il mercato CME Forex offre 49 contratti a termine e 32 contratti di opzione basati su 20 valute.



### Sicurezza

CME Group garantisce la massima sicurezza grazie alla compensazione centrale, che agisce come controparte garantita, e ai fondi segregati dei clienti.



### Trasparenza e anonimato

A chiunque voglia effettuare negoziazioni tramite CME Group – dalla più grande istituzione finanziaria al singolo investitore – viene garantito l'accesso completo agli stessi prezzi e alle stesse opportunità di negoziazione.

**Ecco i contratti a termine  
Forex E-micro disponibili:  
EUR/USD, USD/JPY  
GBP/USD, USD/CAD,  
AUD/USD, USD/CHF**

# Contratti a termine Forex E-Micro: specifiche\*

	CONTRATTI A TERMINE E-MICRO EUR/USD	CONTRATTI A TERMINE E-MICRO USD/JPY	CONTRATTI A TERMINE E-MICRO GBP/USD	CONTRATTI A TERMINE E-MICRO USD/CAD	CONTRATTI A TERMINE E-MICRO AUD/USD	CONTRATTI A TERMINE E-MICRO USD/CHF
<b>Dimensioni del contratto</b>	12.500 euro	10.000 dollari USA	6.250 sterline britanniche	10.000 dollari USA	10.000 dollari australiani	australiani
<b>Regolamento</b>	Regolamento per contante	Regolamento per contante	Regolamento per contante	Regolamento per contante	Regolamento per contante	Regolamento per contante
<b>Dimensioni minime tick di negoziazione</b>	0,0001 USD/EUR (= US\$1,25)	0,01 JPY/USD (= ¥100)	0,0001 USD/GBP (= US\$0,625)	0,0001 CAD/USD (= 1,00 CAD)	0,0001 USD/AUD (= US\$1,00)	0,0001 CHF/USD (= 1,00 CHF)
<b>Valore del contratto</b>	Se USD/EUR = 1,3000 contratti = \$16,250 (= €12.500 x \$1,3000/€)	Se JPY/USD = 93,00 contratti = ¥930,000 (= \$10.000 x 93,00¥/\$)	Se USD/GBP = 1,5000 contratti = \$9,375 (= £6,250 x \$1,5000/£)	Se CAD/USD = 1,2500 contratti = 12,500 CAD (= \$10.000 x 1,2500 CAD/USD)	Se USD/AUD = 0,6600 contratti = US\$6,600 (= 10.000 AUD x US\$0,6600/AUD)	Se CHF/USD = 1,2000 contratti = 12,000 CHF (= \$10.000 x 1,2000 CHF/\$)
<b>Simbolo di teleborsa</b>	M6E	M6J	M6B	M6C	M6A	M6S
<b>Mesi contrattuali</b>	Due mesi nel ciclo trimestrale di marzo (mar, giu, set, dic)	Due mesi nel ciclo trimestrale di marzo (mar, giu, set, dic)	Due mesi nel ciclo trimestrale di marzo (mar, giu, set, dic)	Due mesi nel ciclo trimestrale di marzo (mar, giu, set, dic)	Due mesi nel ciclo trimestrale di marzo (mar, giu, set, dic)	Due mesi nel ciclo trimestrale di marzo (mar, giu, set, dic)
<b>Ultimo giorno/Orario di negoziazione</b> Tutti gli orari sono Central Time (CT)	09:16 (CT) / Il secondo giorno lavorativo immediatamente precedente il terzo mercoledì del mese contrattuale (di solito lunedì)	09:16 (CT) / il secondo giorno lavorativo immediatamente precedente il terzo mercoledì del mese contrattuale (di solito lunedì)	09:16 (CT) / il secondo giorno lavorativo immediatamente precedente il terzo mercoledì del mese contrattuale (di solito lunedì)	09:16 (CT) / il secondo giorno lavorativo immediatamente precedente il terzo mercoledì del mese contrattuale (di solito lunedì)	09:16 (CT) / il secondo giorno lavorativo immediatamente precedente il terzo mercoledì del mese contrattuale (di solito lunedì)	09:16 (CT) / il secondo giorno lavorativo immediatamente precedente il terzo mercoledì del mese contrattuale (di solito lunedì)
<b>Orario di negoziazione</b> Tutti gli orari sono Central Time (CT)	Negoziazioni esclusivamente sulla piattaforma elettronica di negoziazione CME Globex: Domenica: 17:00 – 16:00 del giorno successivo, Lunedì – Venerdì: 17:00 – 16:00 del giorno successivo, Eccezione di venerdì – chiusura alle 16:00 e riapertura domenica alle 17:00 CT					

\* Note: EUR/USD, GBP/USD e AUD/USD possono essere totalmente compensati con contratti CME FX più grandi. USD/JPY, USD/CAD e USD/CHF hanno tutti una percentuale di margini di compensazione più elevata con i contratti a termine CME FX, tuttavia non possono essere totalmente compensati con i contratti a termine più grandi CME FX.

## CME E-equivalents\*\*

I prezzi dei contratti a termine Forex: gratuitamente, online e in tempo reale.

Date un'occhiata a CME E-equivalents e confrontate lo spread denaro/lettera prima di decidere il vostro prossimo investimento.

[www.cmegroup.com/e-equivalents](http://www.cmegroup.com/e-equivalents)

\*\* Questa immagine contiene informazioni sui contratti di dimensioni standard. Visitate [www.cmegroup.com/e-equivalents](http://www.cmegroup.com/e-equivalents) per visualizzare i dati relativi ai contratti a termine Forex E-Micro.

**Se negoziate sul Forex, metteteci alla prova con i contratti a termine Forex E-micro. Per saperne di più, visitate [www.cmegroup.com/forexmicos](http://www.cmegroup.com/forexmicos).**

Regolamentato dalla CFTC.

CME Group è un marchio registrato di CME Group Inc. Il logo Globe, Globex, CME e CME E-quotes sono marchi registrati di Chicago Mercantile Exchange Inc. CBOT e Chicago Board of Trade sono marchi registrati del Board of Trade of the City of Chicago. NYMEX è un marchio registrato di New York Mercantile Exchange, Inc. Tutti gli altri marchi registrati appartengono ai rispettivi proprietari. Ulteriori informazioni su CME Group sono disponibili visitando [www.cmegroup.com](http://www.cmegroup.com)

Copyright © 2009 CME Group. Tutti i diritti riservati.

FX220/2.5M/0309