



A CME/Chicago Board of Trade/NYMEX Company

# 자신있게 에너지 상품을 거래하십시오

원유, 천연가스, 난방유, 휘발유  
선물 및 옵션

mini 원유(WTI) 선물  
 실 저유량 ( ) 선물 및 옵션  
 실 저유량 원유(WTI) 선물 - 현금 결제  
 mini 천연가스(Henry Hub) 선물  
 천연가스(Henry Hub) 선물 및 옵션  
 mini 난방유 선물  
 유 선물 및 옵션  
 선물

## 천연가스 선물 월별 거래량



## 세계의 에너지 시장

전세계 고객들이 위험 관리를 위해 세계 최대의 가장 다양한 파생상품 거래소인 CME Group을 찾고 있습니다. CME Group 거래소는 모든 주요 자산군에 걸쳐 다양한 글로벌 벤치마크 제품을 제공합니다. 이에는 금리, 주가 지수, 외환, 에너지, 농산물, 금속, 날씨 및 부동산에 근거한 선물과 옵션 등이 포함됩니다. CME Group은 CME Globex 전산 거래 플랫폼과 뉴욕 및 시카고 거래소에서 구매자와 판매자들을 서로 연결합니다. CME Group은 또한 세계에서 가장 큰 중앙 거래 상대 청산 서비스 중 하나인 CME 청산소를 운영하고 있으며, 이는 거래소 거래 계약뿐만 아니라 CME ClearPort를 통한 장외(OTC) 파생상품 거래에 청산 및 결제 서비스를 제공합니다. 이 상품들과 서비스들은 모든 기업들이 상장 거래소와 장외 파생상품 거래소에서 거래 상대의 신용 위험을 크게 완화시킬 수 있게 해줍니다.

에너지 시장은 주요 글로벌 경제, 지정학적 영향에 매우 민감하므로, 상업 및 금융투자 기관들에 독특한 위험 관리 도구를 제공할 뿐만 아니라, 정확한 가격 변동 예측을 통해 이익을 추구하는 개인들에게 독특하고 흥미로우며 잠재적으로 이익을 볼 수 있는 기회를 제공합니다. 그리고, 이러한 기회를 실행하기에 최적의 장소가 세계 최대의 가장 다양한 파생상품 거래소인 CME Group입니다.

2008년, NY MEX가 CME Group의 일원이 되었습니다. 이를 통해 경질 저유황 원유(WTI), 천연가스(Henry Hub), 정유 및 전기 상품들을 비롯하여 세계에서 가장 광범위하고 유동성 있는 에너지 계약군을 하나의 시장 아래 통합하게 되었습니다. 저희가 체결하는 수많은 계약은 세계적으로 이들 자원의 가격을 정하는 벤치마크가 되고 있습니다. 세계 최대의 산업 회사에서 금융 기관, 개별 거래자들에 이르기까지, 다양한 분야의 참여자들이 모두 시장 기회에 동등하게 접근할 수 있습니다. 이러한 동일한 참여자들이 CME Globex에서, CME ClearPort를 통해 또는 뉴욕 객장에서 매일 평균 150만 건의 에너지 계약을 처리하고 있습니다.

## 표준을 설정하는 계약

에너지 제품은 가격 결정 과정을 위한 글로벌 벤치마크뿐만 아니라 세계의 산업 공급업자 및 구매자를 위한 주요 위험 관리 수단을 포함합니다. 활발한 개별 거래자들 사이에서 가장 인기 있는 계약들은 다음과 같습니다:

- 
- E-mini 경질 저유황 원유(WTI) 선물
  - 경질 저유황 원유(WTI) 선물 및 옵션
  - 경질 저유황 원유(WTI) 선물 - 현금 결제
  - E-mini 천연가스(Henry Hub) 선물
  - 천연가스(Henry Hub) 선물 및 옵션
  - E-mini 난방유 선물
  - 난방유 선물 및 옵션
  - E-mini 휘발유 선물
  - 휘발유 선물 및 옵션

# CME GROUP 거래소에서 거래해야 할 5가지 현명한 이유



## 유동성

세계에서 이들 상품에 대한 가장 유동성 있는 에너지 선물 및 옵션 시장에 접근할 수 있습니다. 매일 평균 약 150만건의 계약 거래량으로, 시장 참여자들이 신속하게 포지션을 매수, 매도할 수 있는 매우 유동적인 시장을 제공합니다.



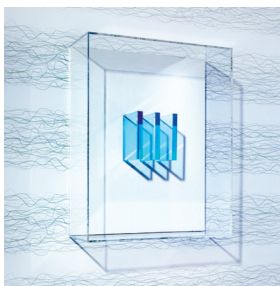
## 금융 안전장치

CME 청산소는 거래 상대 신용 위험을 청산소 회원사들 간에 공유하는 중앙 거래 상대 청산 모델을 이용하는 100년 이상의 전통을 이어가고 있습니다. 금융 안전장치를 위한 이 모델과 80억 달러 자금을 가지고 중앙 청산기관은 모든 거래의 계약이행을 보증할 수 있습니다. 저희 시장은 또한 미국 상품선물거래위원회(CFTC)의 규제를 받으므로 시장의 정직성과 공개성이 보장됩니다.



## 글로벌 거래

CME Globex는 신뢰할 수 있는 세계적인 전자 플랫폼으로, 하루 24시간 전 세계 어디에서나 전산거래가 가능합니다. CME Globex에 접근하는 것은 용이하며, 하루 거의 24시간 어디에서나 개인, 전문 거래자들이 참여하는 글로벌 시장을 제공할 수 있습니다.



## 투명성과 익명성

저희와 같이 접근이 개방된 거래소에서, 개별 거래자는 상업 및 기관 투자자들과 함께 중앙지정가주문시스템에 참여할 수 있어 모든 시장 참여자들에게 공평한 경쟁의 장이 보장됩니다.



## 유연성

다양한 에너지에 대한 표준 규모 계약과 벤치마크 원유, 난방유, 천연가스 상품에 대한 소규모 E-mini 계약 규모를 통합하여, 거래자들에게 전례없는 유연성을 제공합니다. 단독으로 또는 표준 규모 계약과 함께 사용하는 E-mini 계약은 표준 규모 계약에 비해 거래자에게 경감된 노출을 제공하고 보다 적은 자본과 위탁증거금을 요구할 수 있습니다. 또한, 이는 시장 포지션을 매수 또는 매도하는 보다 점진적인 방법을 허용하고 투자 포트폴리오를 분산시킬 수 있습니다.



깊이: 2,756 FT  
목표: 5,165 FT  
천공 속도: 67%

멕시코만  
위도: N21° 43.16'  
경도: W89° 17.50'

# 선도 시장에 대한 소개



## 원유

원유는 에너지 당량 기준으로 세계 공급의 약 40%를 차지하며 에너지 시장을 지배합니다. 이러한 시장 점유율과 다양성으로 인해 원유는 세계에서 가장 전략적이고 가장 활발하게 거래되는 실물 상품이 되었습니다. 1983년 경질 저유황 원유 선물 계약을 도입한 이래, 이는 세계의 가장 유동적인 원유 거래 상품으로 발전했습니다. 원유는 휘발유, 경유, 항공유, 보일러유, 수 천개의 석유 화학 제품의 원재료입니다.

정유는 남극대륙을 제외한 모든 대륙과 대부분의 국가에서 상업적으로 생산되고 있습니다. 원유는 파리의 교외와 베버리힐즈 도심지에서 생산됩니다. 이는 알래스카와 캐나다의 북극 황무지, 남미의 열대 정글, 동남아시아의 풍부한 유전에서 채굴됩니다. 미국의 경우, 몇몇 주를 제외한 모든 주들이 원유 생산지입니다. 세계 3대 최대 원유 생산국은 러시아, 사우디아라비아, 그리고 미국입니다. 세계에서 경제적으로 채굴 가능한 매장량의 절반 이상이 중동 지역에 매장되어 있습니다.

1970년 초반 이래, 석유 시장은 때때로 극심한 가격 변동을 경험했습니다. 6개월에서 18개월에 이르는 개별 시장의 동향으로 인해 가격이 2배 이상 인상된 후 약 2/3만큼 하락했습니다.

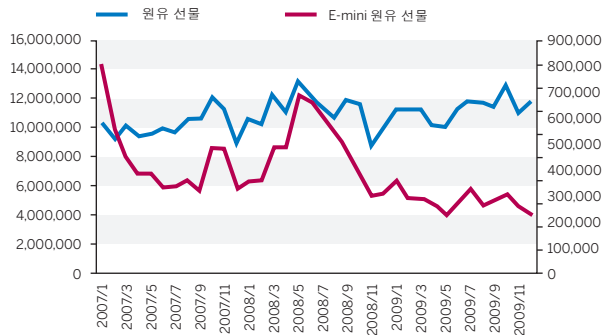
미국 현금 시장 벤치마크 등급인 서부 텍사스 중질유(WTI)는 거래소 경질 저유황 원유(WTI) 선물 계약을 기준으로 액면가에 인도 가능하며, 다른 국내 및 해외 거래 외국 등급은 결제 가격의 할증가 또는 할인가로 인도 가능합니다. 경질 저유황 원유는 낮은 황함량, 고가의 상품(나프타, 휘발유, 중간 유분 및 등유) 생산으로 인해 정제소가 선호합니다.

원유 생산은 종종 생산이 시작되기 수년 전에 광범위한 자원 투입을 필요로 하기에, 거래소의 WTI 선물 계약은 상품 중 가장 계약 기간이 긴, 향후 최고 9년까지의 계약을 상장합니다.

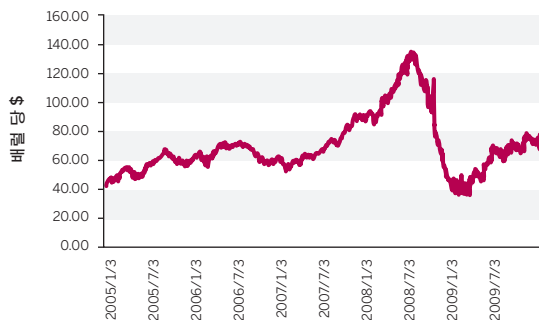
원유 선물 계약을 보완하는 상품은 원유 옵션, 크랙 스프레드 옵션, 깬터 스프레드 옵션 및 평균 가격 옵션입니다.

원유 계약은 배럴 당 미국 달러와 센트로 가격이 책정되고 벤치마크 계약의 경우 1,000 배럴 단위로, E-mini 선물 계약의 경우 500 배럴 단위로 거래됩니다. E-mini 계약은 표준 규모 WTI 선물 계약의 결제 가격에 따라 현금으로 결제합니다.

원유 선물 월별 거래량



E-mini 원유 선물 가격





## 천연가스

천연가스는 미국 총 에너지 소비량의 약 1/4을 차지하는 등 미국의 에너지 프로필에서 중요한 역할을 수행합니다. 산업과 전력회사 사용자가 시장의 약 50%를 사용하고 상업과 일반 주택 사용자가 약 40%를 차지합니다.

1978년 천연가스정책법(Natural Gas Policy Act)이 제정된 이래, 업계는 거의 완전 규제 업계에서 자유 시장 운영체제 업계로 전환되었습니다. 거래소는 1990년 16개의 주간 및 주내 파이프라인의 중심지인 루이지애나 Henry Hub 에서 인도하는 것을 기준으로, 세계 최초의 천연가스 선물 계약을 도입했습니다. 이 계약은 북미 천연가스의 가격 결정 벤치마크이며, 실물 상품 중 가장 활발하게 거래되는 선물 계약 중 하나입니다. 천연가스 선물 계약을 보완하는 상품은 천연가스 옵션, 캘린더 스프레드 옵션, 평균 가격 옵션 및 현금 결제 유럽 스타일 옵션입니다.

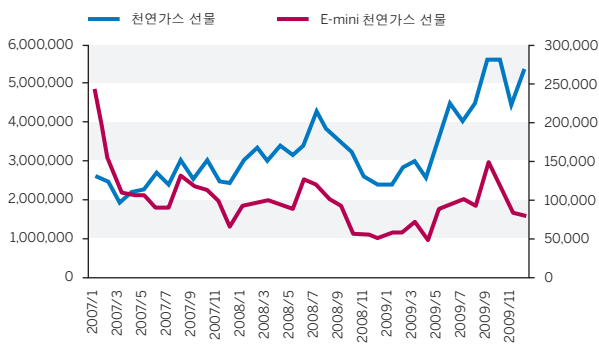
천연가스 선물 시장 참가자들은 업계 생산자에서 최종 사용자에게 이르기까지 다양합니다. 많은 천연가스 및 전력회사들이 거래소의 천연가스 선물 및 옵션 계약을 사용하거나 사용을 고려하고 있습니다.

Henry Hub에서의 천연가스 가격과 다른 인도장에서의 가스 가격의 단순한 관계가 북미 전역의 허브와 시장 센터 간의 모든 시장 역동성을 창출했습니다. 이 가격 차이에 따른 거래가 거래 상대 신용 위험이 중요한 현안이 되는 활발한 시장으로 발전했습니다.

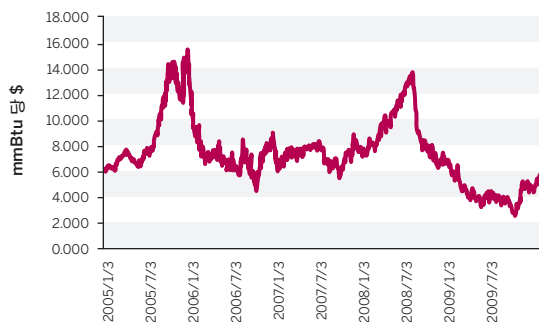
천연가스 선물 계약을 보완하는 상품은 천연가스 옵션, 크랙 스프레드 옵션, 캘린더 스프레드 옵션 및 평균 가격 옵션입니다.

천연가스 계약은 백만 영국열량단위(mmBtu) 당 미국 달러와 센트로 가격이 책정되고 벤치마크 계약의 경우 10,000 mmBtus 단위로, E-mini 선물 계약의 경우 2,500 mmBtus 단위로 거래됩니다. E-mini 계약은 표준 규모 Henry Hub 천연가스 선물 계약의 결제 가격에 따라 현금으로 결제됩니다.

천연가스 선물 월별 거래량



E-mini 천연가스 선물 가격





## 난방유

제2호 연료유로도 알려진 난방유는 원유 1 배럴 생산량 중 약 25 퍼센트를 차지하여 휘발유 다음으로 두 번째로 큰 “유분”입니다. 난방유 선물 계약은 또한 난방유와 화학적으로 유사한 경유와 난방유 선물의 할증가로 현금 시장에서 거래되는 항공유를 헷지하는 데 사용됩니다.

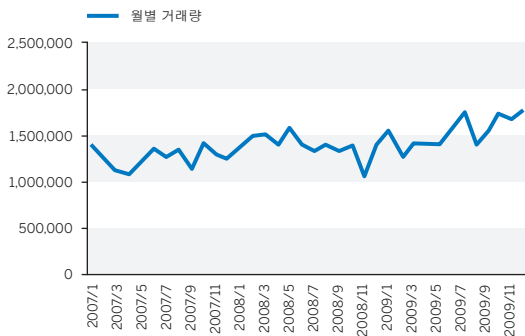
정제소, 도매업체, 난방유 소매업체, 트럭 회사, 항공사, 기타 주요 유분 연료유 소비자들을 비롯한 다양한 기업들이 위험 관리 수단과 가격 결정 메커니즘으로 이 계약을 활용했습니다. 경유에 대한 연방 황 함량 기준의 적용으로 일부 시장에서 가격 변동성이 증가할 가능성이 있습니다.

가격은 또한 수요의 계절적 변화에 민감합니다. 거래자들은 가격 차이에서 발생할 수 있는 차익거래의 기회를 예의 주시하고 있습니다.

난방유 선물 계약을 보완하는 상품은 난방유 옵션, 크랙 스프레드 옵션, 캘린더 스프레드 옵션, 평균 가격 옵션입니다.

난방유 계약은 갤런 당 미국 달러와 센트로 가격이 책정되고 벤치마크 계약의 경우 42,000 갤런 단위로, E-mini 선물 계약의 경우 21,000 갤런 단위로 거래됩니다. E-mini 계약은 표준 규모 난방유 선물 계약의 결제 가격에 따라 현금으로 결제됩니다.

난방유 선물 월별 거래량



난방유 선물 가격





## 휘발유

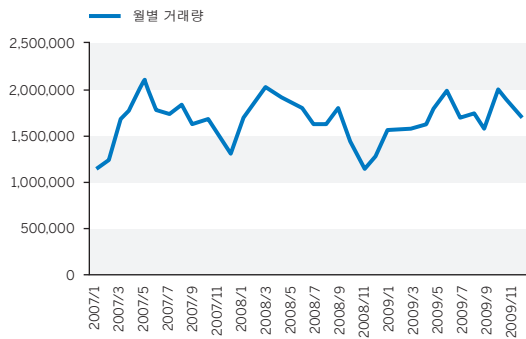
휘발유는 미국에서 판매되는 최대량의 단일 정제 상품으로, 미국 석유 소비량의 약 절반을 차지합니다. 가격은 석유업계에 영향을 미칠 것으로 인식되는 정치, 경제 상황에 반응하므로 변동이 심합니다. 그 어떤 때보다도 엄격한 환경 규제로 인해 시장의 불확실성이 가중되고 있습니다.

뉴욕항은 국내 공급량뿐만 아니라 수입 상품까지 취급하는 동부의 주요 거래 센터입니다. 미국의 휘발유 생산량은 매일 총 710만 배럴에 달합니다.

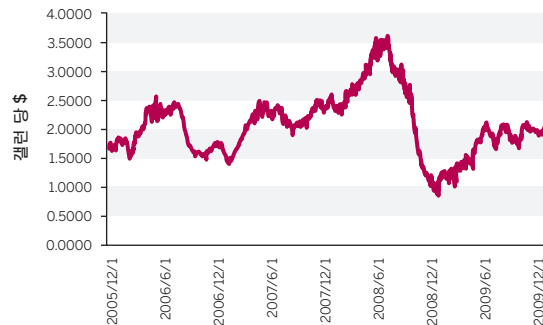
휘발유 시장의 큰 규모로 인해 휘발유 선물이 위기 관리와 가격 결정과정의 중요한 수단이 되었습니다. 휘발유 선물 계약을 보완하는 상품은 휘발유 옵션, 크랙 스프레드 옵션, 캘린더 스프레드 옵션, 평균 가격 옵션입니다.

휘발유 계약은 갤런 당 미국 달러와 센트로 가격이 책정되고 벤치마크 계약의 경우 42,000 갤런 단위로, E-mini 선물 계약의 경우 21,000 갤런 단위로 거래됩니다. E-mini 계약은 표준 규모 휘발유 선물 계약의 결제 가격에 따라 현금으로 결제됩니다.

휘발유 선물 월별 거래량



휘발유 선물 가격



# 에너지 옵션

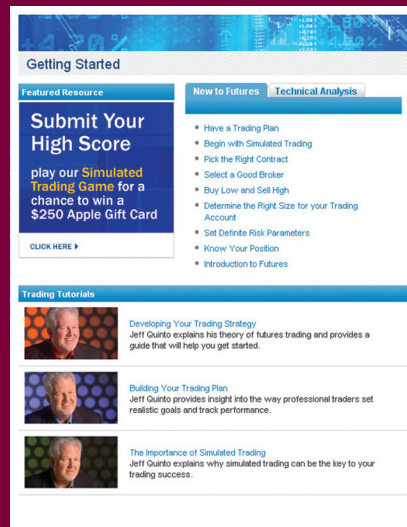
CME Group은 세계 최대의 규제된 파생상품 거래소의 안전성, 보안성을 토대로 표준 원유, 정유 상품, 천연가스, 석탄, 전기 선물 옵션군을 제공합니다. 선물 옵션은 거래자에게 시장에서 자신들의 의견을 제기할 추가 도구뿐만 아니라, 보험처럼 가격 위험을 관리할 수 있는 융통성을 제공합니다. 옵션 계약 보유자들은 특정 가격으로 특정 시기에 기초 선물 계약을 매수(콜 옵션) 또는 매도(풋 옵션)할 권리를(의무가 아님) 보유하기에 유리한 가격 동향에 참여할 수 있습니다. 시장이 옵션 포지션과 반대로 움직일 경우, 보유자는 계약이 무가치로 만료되게 하고, 이미 지급한 프리미엄만을 비용으로 부담하게 됩니다. 옵션은 단독으로 사용하거나 선물 계약과 함께 사용할 수 있어 그 어떤 위험 프로필, 시간 계획 또는 비용 조건에도 적합한 거래전략을 세울 수 있습니다.

## 다음 단계는 CME GROUP 교육으로 시작하십시오.

### 보다 현명한 거래

선물 거래를 시작하는 데 도움이 될 CME Group 제공 최신 자료를 원하시면 [www.cmegroup.com/gettingstarted](http://www.cmegroup.com/gettingstarted) 를 방문하십시오.

- 독립적인 분석가들이 제공하는 일일 시장 논평은 시장을 움직이는 힘에 대한 통찰력을 제공합니다.
- 상품 인지도를 제고하고, 거래 기회를 개발하며, 전반적인 거래 실적을 향상시키기 위해 고안된 대화형 학습 가이드 및 교육 자료
- 전문 거래자들이 다양한 주제에 관해 발표한 비디오 프리젠테이션 및 인터뷰
- 원하는 일정에 따라 학습할 수 있는 다양한 웨비나 및 온라인 코스 아카이브



### 실시간 시세

클릭 한번으로 좋은 거래 정보를 얻을 수 있습니다.

[www.cmegroup.com/energyquotes](http://www.cmegroup.com/energyquotes) 에서 무료 실시간 시세를 보실 수 있습니다.

Contract	Last	Bid	Ask	High	Low	Volume
Mar 18 (CL18)	73.26	73.26	73.31	73.31	73.21	1
Apr 18 (CL18)	73.54	73.54	73.60	73.60	73.44	1

저희 에너지 상품군에 대한 자세한 정보를 원하시면, [www.cmegroup.com/energy](http://www.cmegroup.com/energy) 를 방문해 주십시오.

## 주요 에너지 선물 계약 상세 정보

	E-MINI 원유(WTI) 선물	경질 저유황 원유(WTI) 선물
상품 코드	QM	CL
거래소	CME Globex	CME Globex, CME ClearPort, 공개 호가 (뉴욕)
계약 단위	500 배럴	1,000 배럴
가격 시세	배럴 당 미국 달러 및 센트	배럴 당 미국 달러 및 센트
최소 변동폭	배럴 당 \$0.025	배럴 당 \$0.01
연동 가격	각 결제월의 연동 가격은 결제월의 최종 거래일에 해당 결제월의 NYMEX 경질 저유황 원유 선물 계약 최종 결제 가격과 동일합니다.	해당없음
거래 종료	현 인도월의 거래는 NYMEX 경질 저유황 원유 선물 계약의 현 인도월의 최종 거래일 하루 전 영업일에 종료될 것입니다.	현 인도월의 거래는 인도월 바로 전월의 제25일로부터 3영업일 이전에 종료될 것입니다. 해당 월의 제25일이 영업일이 아닌 경우, 거래는 제25일 기준 이전 마지막 영업일의 3영업일 이전에 종료될 것입니다. 공식 거래소 공휴일 일정이 원유 선물 상장 이후 변경되는 경우, 처음 상장되었을 당시의 만기일이 그대로 효력을 발휘하게 됩니다. 처음 상장되었을 당시 만기일이 공휴일로 공표되는 경우, 만기일은 바로 전 영업일로 변경될 것입니다.
상장 계약	금년 및 5년	원유 선물은 다음 상장 스케줄을 사용하여 향후 9년 동안 상장될 것입니다: 금년 및 향후 5년은 연속월, 6년 이후에 6월 및 12월 결제월이 추가로 상장. 추가 6월, 12월 계약이 향후 9년 동안 추가되도록 12월 계약이 만료된 후 추가 월을 연 기준으로 추가할 것이며, 6년째에 연속월이 추가될 것입니다.  또한 단일 거래에서 2-30 연속월의 기간 동안 전일 결제 가격에 대한 평균 차액으로 거래를 실행할 수 있습니다. 이 캘린더 스트립은 공개 호가 거래 시간 동안 실행됩니다.
정산 유형	현금	실물

이 계약들은 NYMEX의 규칙 및 규정에 따라 상장되고 그의 적용을 받습니다.

### 시간(모든 시간은 뉴욕시간/동부 시간)

**CME Globex/CME ClearPort:** 일요일 - 금요일 6:00 p.m. - 5:15 p.m. 뉴욕 시간/동부 시간(5:00 p.m. - 4:15 p.m. 시카고 시간/중부 표준시).

매일 5:15 p.m.(4:15 p.m. 중부 표준시)부터 45분간 휴식

공개 호가: 월요일 - 금요일 9:00 a.m. - 2:30 p.m.(8:00 a.m. - 1:30 p.m. 중부 표준시)

# 주요 에너지 선물 계약 상세 정보

E-MINI 천연가스(HENRY HUB) 선물		천연가스(HENRY HUB) 선물	
상품 코드	QG	NG	
거래소	CME Globex, 공개 호가(뉴욕)	CME ClearPort, CME Globex, 공개 호가(뉴욕)	
계약 단위	2,500 백만 영국열량단위(mmBtu)	10,000 백만 영국열량단위(mmBtu)	
가격 시세	mmBtu 당 미국 달러 및 센트	mmBtu 당 미국 달러 및 센트	
최저가 증가	mmBtu 당 \$0.005 (최대 999 계약)	mmBtu 당 \$0.001(0.1¢)	
최대 일일 가격 변동	해당없음	모든 월에 mmBtu 당 \$3.00(계약당 \$30,000). 일체의 계약이 5분 동안 제한가로 거래, 매수 또는 매도되는 경우, 거래는 5분 동안 중지됩니다. 거래가 재개되면, 제한가는 mmBtu 당 3.00 달러씩 상향 또는 하향 조정됩니다. 또 다시 거래가 중지되면, 각각 연속적으로 5분 거래가 중단된 후 시장은 mmBtu 당 3.00 달러씩 계속하여 상향 또는 하향 조정될 것입니다. 한 거래 세션 동안 최대 가격 변동 제한폭은 없을 것입니다.	
연동 가격	각 결제월의 연동 가격은 결제월의 최종 거래일에 해당 결제월의 NY MEX (Henry Hub) 천연가스 선물 계약 최종 결제 가격과 동일할 것입니다.	해당없음	
거래 종료	거래는 결제월 전월 최종 영업일로부터 세 번째 영업일에 종료될 것입니다.	인도월의 거래는 인도월의 제1일 바로 전 세 번째 영업일에 종료될 것입니다. 공식 거래소 공휴일 일정이 천연가스 선물 상장 이후 변경되는 경우, 처음 상장되었을 당시의 만기일이 그대로 효력을 발휘하게 됩니다. 처음 상장되었을 당시 만기일이 공휴일로 공표되는 경우, 만기일은 바로 전 영업일로 변경될 것입니다.	
상장 계약	상장월은 금년의 잔여월과 향후 5년을 포함할 것입니다. 금년의 12월 계약 거래가 종료된 후 새로 한 해가 더 추가됩니다.	금년 + 향후 12년. 금년의 12월 계약 거래가 종료된 후 새로 한 해가 더 추가됩니다. CME Globex: 금년 + 향후 8년.	
정산 유형	현금	실물	
최종 결제	E-mini 천연가스 선물 계약에 따른 인도는 현금 결제로 이루어질 것입니다. 결제월의 거래가 종료된 후 최종 결제는 연동 가격에 기반할 것입니다. 최종 결제 가격은 각 결제월에 대해 계산된 연동 가격이 될 것입니다.	해당없음	
E-MINI 난방유 선물		뉴욕항 제2호 난방유 선물	
상품 코드	QH	HO	
거래소	CME Globex	CME Globex, CME ClearPort, 공개 호가(뉴욕)	
계약 단위	21,000 갤런	42,000 갤런	
가격 시세	갤런 당 미국 센트	갤런 당 미국 달러 및 센트	
최소 변동폭	갤런 당 \$0.0001	갤런 당 \$0.0001	
연동 가격	각 결제월의 연동 가격은 E-mini 난방유 선물 결제월의 최종 거래일에 해당 결제월의 NYMEX 뉴욕항 제2호 난방유 선물 계약 결제 가격과 동일할 것입니다.	해당없음	
거래 종료	현 인도월의 거래는 결제월 전월의 마지막 영업일 바로 전 영업일에 종료될 것입니다.	현재 월의 거래는 인도월 전월 마지막 영업일에 종료될 것입니다.	
상장 계약	2012년 8월까지 상장	2012년 8월까지 상장	
정산 유형	현금	실물	

이 계약들은 NYMEX의 규칙 및 규정에 따라 상장되고 그의 적용을 받습니다.

## 시간(모든 시간은 뉴욕시간/동부 시간)

**CME Globex/CME ClearPort:** 일요일 - 금요일 6:00 p.m. - 5:15 p.m. 뉴욕 시간/동부 시간(5:00 p.m. - 4:15 p.m. 시카고 시간/중부 표준시),

매일 5:15 p.m.(4:15 p.m. 중부 표준시)부터 45분간 휴식

공개 호가: 월요일 - 금요일 9:00 a.m. - 2:30 p.m.(8:00 a.m. - 1:30 p.m. 중부 표준시)

## 주요 에너지 선물 계약 상세 정보

	E-MINI 휘발유 선물	휘발유 선물
상품 코드	QU	RB
거래소	CME Globex	CME Globex, CME ClearPort, 공개 호가(뉴욕)
계약 단위	21,000 갤런	42,000 갤런
가격 시세	배럴 당 미국 달러 및 센트	배럴 당 미국 달러 및 센트
최소 변동폭	갤런 당 \$0.0001	배럴 당 \$0.0001
연동 가격	각 결제월의 연동 가격은 E-mini 휘발유 선물 결제월의 최종 거래일에 해당 결제월의 NYMEX 뉴욕항 휘발유 혼합원료(RBOB) 선물 계약(기호 RB) 결제 가격과 동일할 것입니다.	해당없음
거래 종료	현 인도월의 거래는 결제월 전월 최종 영업일의 바로 전 영업일에 종료될 것입니다.	현 인도월의 거래는 인도월 전월 마지막 영업일에 종료될 것입니다.
상장 계약	36 연속월	36 연속월
정산 유형	현금	실물

이 계약들은 NYMEX의 규칙 및 규정에 따라 상장되고 그의 적용을 받습니다.

시간(모든 시간은 뉴욕시간/동부 시간)

**CME Globex/CME ClearPort:** 일요일 - 금요일 6:00 p.m. - 5:15 p.m. 뉴욕 시간/동부 시간(5:00 p.m. - 4:15 p.m. 시카고 시간/중부 표준시).

매일 5:15 p.m.(4:15 p.m. 중부 표준시)부터 45분간 휴식

공개 호가: 월요일 - 금요일 9:00 a.m. - 2:30 p.m.(8:00 a.m. - 1:30 p.m. 중부 표준시)

저희 에너지 상품군에 대한 자세한 정보를 원하시면,  
[www.cmegroup.com/energy](http://www.cmegroup.com/energy)를 방문해 주십시오.

선물 거래는 모든 투자자에게 적합하지는 않으며 손실의 위험이 따릅니다. 선물은 자본 차입 투자이고 계약가의 일정 퍼센트만을 거래해야 하기 때문에, 선물 포지션에 예약한 금액 이상의 손해를 볼 수 있습니다. 따라서 거래자는 손해를 입더라도 타격을 입지 않을 정도의 자금만을 이용해야 합니다. 매 거래 시 이익을 기대할 수 없기에 이 자금의 일부만을 한 거래에 투자해야 합니다. 옵션은 항상 선물 옵션을 일컫습니다.

CME Group은 CME Group Inc.의 상표입니다. Globe 로고, CME, Chicago Mercantile Exchange는 Chicago Mercantile Exchange Inc.의 상표입니다. CBOT 및 Chicago Board of Trade는 Board of Trade of the City of Chicago, Inc.의 상표입니다. NY MEX는 New York Mercantile Exchange, Inc.의 등록상표입니다. 기타 모든 상표들은 각각 해당 소유주들의 자산입니다.

이 안내 책자의 내용은 CME Group에서 일반 용도로만 사용하도록 작성하였습니다. CME Group은 오류나 누락에 대해 전혀 책임이 없습니다. 또한, 이 안내책자에 나온 모든 보기들은 가상 상황으로서, 설명을 목적으로만 사용되었으므로, 투자 자문이나 시장에서의 실제 매매 결과로 받아들여서는 안됩니다. 본문 중에서 규정 및 요건에 대해 언급한 모든 내용은 CME, CBOT 및 NY MEX 공식 규정에 따른 것이며 이러한 공식 규정은 본문 내용에 우선합니다. 계약 요건 상의 모든 경우에 있어 현행 규정을 참조하여야 합니다.

저작권 © 2010 CME Group. 모든 권리 보유.



**CME GROUP 본사**

20 South Wacker Drive  
Chicago, Illinois 60606  
cmegroup.com

info@cmegroup.com  
800 331 3332  
312 930 1000

**CME GROUP 지역별 사무소**

**뉴욕**  
212 299 2000

**런던**  
+44 20 7796 7100

**상파울로**  
+55 11 2565 5999

**휴스턴**  
713 658 9292

**싱가포르**  
+65 6593 5555

**워싱턴 D.C.**  
202 638 3838

**동경**  
+81 3 5403 4829