

CENTRO DE VISITANTES

Bem-vindo ao CME Group



BEM-VINDO À MAIOR E MAIS DIVERSIFICADA BOLSA DE FUTUROS DO MUNDO

VOCÊ É UM DOS QUASE CEM MIL VISITANTES
PROVENIENTES DE MAIS DE OITENTA
PAÍSES QUE VÊM ESTE ANO VER A BOLSA
DE FUTUROS EM AÇÃO.

Continuando o legado da CME, da CBOT e da NYMEX, o CME Group atende às necessidades de gestão de riscos de clientes em todo o mundo. Fornecemos a mais ampla gama de produtos de futuros e opções de referência disponíveis em qualquer bolsa, abrangendo todas as principais classes de ativos. A nossa visão coletiva é de crescimento global contínuo, desenvolvimento inovador de produtos, aprimoramento contínuo de tecnologia e o mais alto nível de serviço disponível em qualquer bolsa.

Oferecemos especificamente futuros e opções baseados em taxas de juros, índices de ações, câmbio, energia, produtos agrícolas, metais e produtos de investimentos alternativos, como clima e imóveis. Mais de três quartos do nosso volume de negociação são provenientes de negociações eletrônicas na nossa plataforma de negociação eletrônica CME Globex.

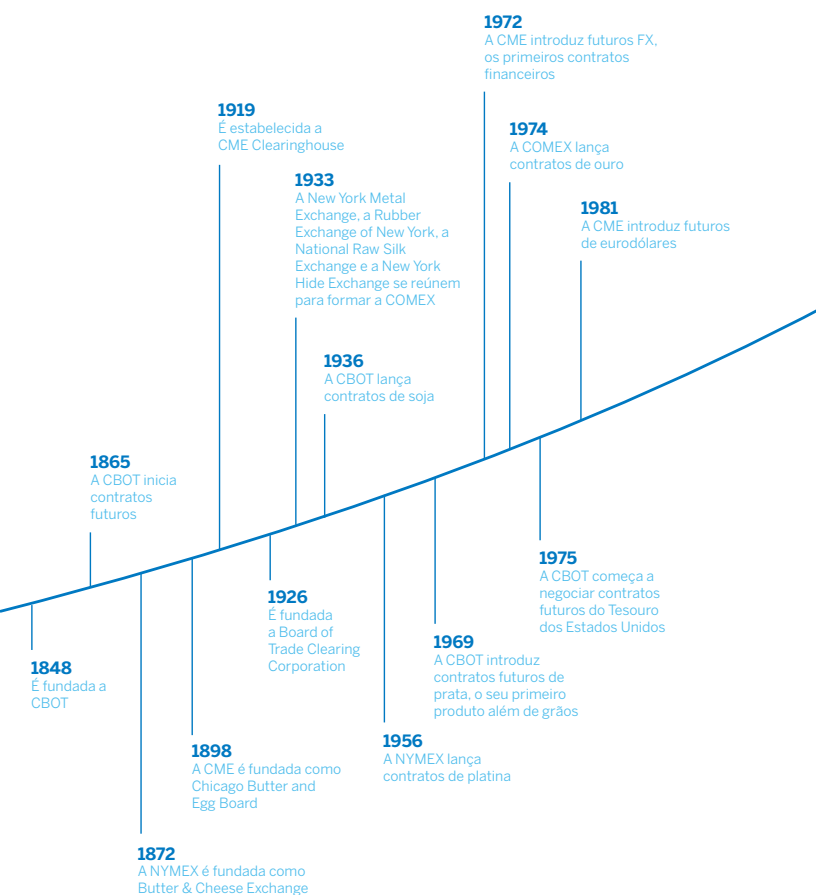
Atendemos clientes ao redor do mundo com uma linha de produtos globais, por meio de transações eletrônicas virtualmente 24 horas por dia e alianças estratégicas com outras bolsas. Também oferecemos diversos programas e produtos elaborados especificamente para atrair um público global. Clientes de mais de oitenta países negociam os nossos produtos.

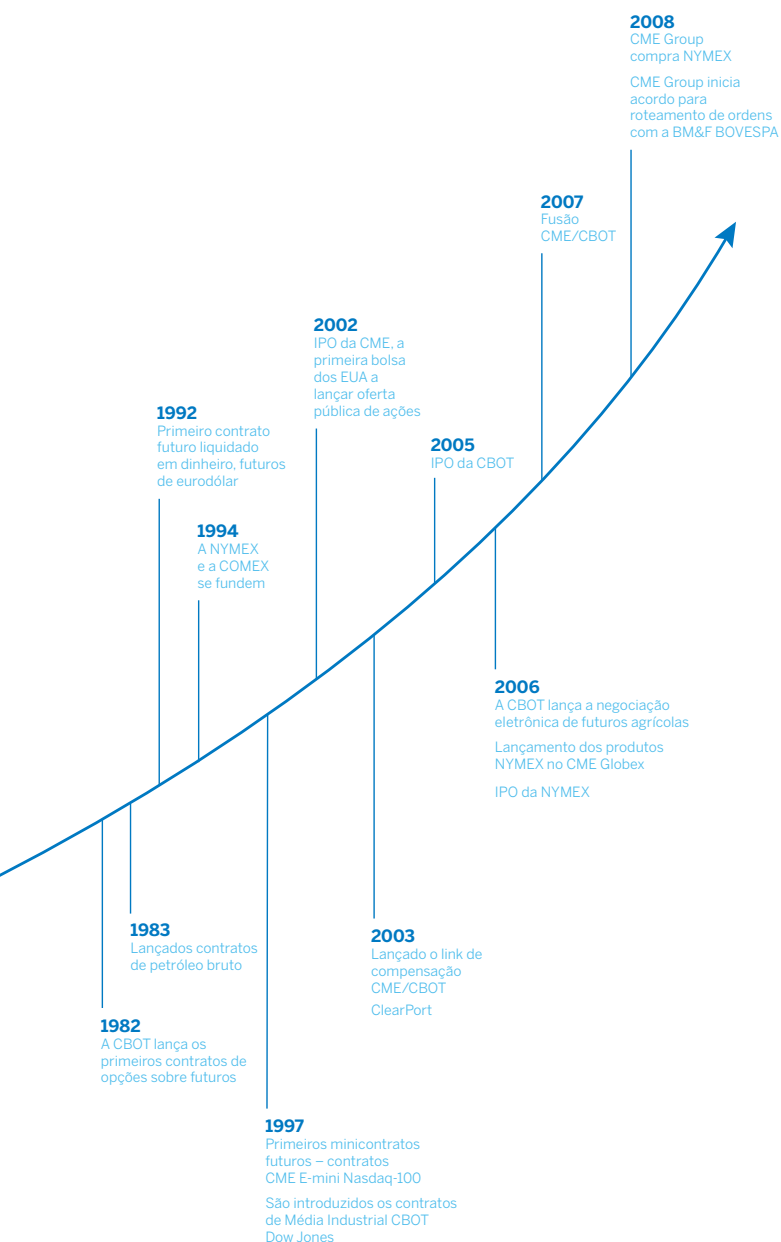
A CME Clearing compensa e liquida as nossas transações, garantindo a solvência de cada transação que acontece nos nossos mercados.

O CME Group está listado na NASDAQ com o símbolo "CME".

CME GROUP: O ESPÍRITO DE INOVAÇÃO

Com uma história coletiva de inovação, incluindo o surgimento da negociação de futuros, o CME Group é responsável por eventos importantes que desenvolveram a indústria de futuros atual. Isto inclui a padronização dos contratos futuros, a formação do processo de compensação e a criação dos futuros financeiros e da negociação eletrônica. O CME Group tem demonstrado contínua liderança no desenvolvimento criativo de produtos e de tecnologia de ponta por meio de uma série contínua de eventos que ocorreram em primeiro lugar.





O SURGIMENTO DOS FUTUROS E DAS OPÇÕES

O QUE É UM CONTRATO FUTURO?

Os contratos futuros são acordos legalmente vinculantes de compra e venda de um produto ou instrumento financeiro específico no futuro. O comprador ou vendedor de um contrato futuro concorda com um preço hoje para um produto a ser entregue ou liquidado em dinheiro em uma data futura. Cada contrato especifica a quantidade e a qualidade, além da hora e do local da entrega e do pagamento.

As opções sobre futuros podem ser consideradas como apólices de seguros. O comprador da opção paga um preço pelo direito, mas não pela obrigação, de comprar ou vender um contrato futuro em um prazo estabelecido a um preço predeterminado. A combinação de futuros e de opções, duas ferramentas de gestão de riscos, pode oferecer aos participantes do mercado a alavancagem dos futuros e risco de opções mais limitado. As opções possibilitam limitar as perdas, ao mesmo tempo em que é mantida a possibilidade de lucrar com alterações favoráveis no preço dos futuros.

QUEM NEGOCIA OS PRODUTOS DO CME GROUP?

No mundo inteiro, fundos de pensão e consultores de investimento, gestores de carteiras, tesoureiros corporativos, bancos comerciais e de investimentos, corretores/operadores de valores e pessoas físicas estão entre aqueles que negociam no CME Group para diminuir os seus riscos financeiros. Entre os membros estão os maiores bancos e corretoras do mundo, bem como operadores e corretores independentes.

COMO NEGOCIAR

CME GLOBEX

Mais de 75% de todas as negociações no CME Group acontecem eletronicamente. A plataforma de negociação eletrônica CME Globex, lançada em 1992, revolucionou a maneira como os futuros e as opções eram negociados. A maior parte dos produtos do CME Group são negociados eletronicamente quase 24 horas por dia em todos os dias de negociação. Alguns produtos, como opções e futuros de eurodólares são negociados no pregão de viva voz e no CME Globex, simultaneamente.

A plataforma CME Globex proporciona valor inigualável no mundo da negociação eletrônica, com tempo de resposta extremamente rápido, excelente assistência ao cliente, integridade no mercado e melhoria contínua na rapidez, confiabilidade e funcionalidade. A plataforma também oferece um conjunto inigualável de produtos negociados.

PREGÃO DE VIVA VOZ

No segundo trimestre de 2008, o CME Group reuniu as operações dos dois pregões físicos em um único endereço, 141 W Jackson Boulevard, o histórico prédio da CBOT onde atualmente é realizada toda a negociação a viva voz. O pregão de viva voz para energia e metais é feito também na nossa sala de pregão em Nova York.

Há arquibancadas nas salas do pregão chamadas postos de negociação. As negociações eletrônicas também acontecem na sala do pregão, com operadores usando computadores em bancadas situadas ao redor dos postos.

CLEARPORT

O sistema da câmara de compensação ClearPort ajuda o mercado a diminuir o risco de crédito de terceiros processando transações de balcão por meio da câmara de compensação NYMEX, da mesma maneira que os principais contratos futuros da bolsa. Todos os dias, centenas de milhares de transações em mais de quatrocentos mercados de energia são compensados por meio do ClearPort.

PRODUTOS NEGOCIADOS NO CME GROUP

OFERECEMOS FUTUROS E OPÇÕES SOBRE FUTUROS EM TODAS AS PRINCIPAIS CLASSES DE ATIVOS

Taxas de juros: os produtos de taxa de juros do CME Group se estendem por toda a curva de rendimento denominada em dólar norte-americano. Os clientes podem usar os nossos produtos para administrar o risco de taxa de juros no curto, médio e longo prazo, com produtos baseados em eurodólares, títulos do Tesouro dos EUA, swaps de taxas de juros, derivativos de crédito (CDS) e outros instrumentos baseados em dólar.

Índices de ações: o CME Group é líder no mercado de índices de ações, oferecendo futuros e opções em importantes índices de referência que abrangem toda a gama de índices de pequena, média e grande capitalização nos Estados Unidos, Europa e Ásia. O nosso conjunto de produtos globais inclui contratos dos mais conhecidos índices, como S&P 500, Dow Jones Industrial Average, NASDAQ-100, Nikkei 225 Stock Average, MSCI EAFE, FTSE/Xinhua China 25, entre outros.

Câmbio exterior (FX): o CME Group é o maior mercado regulamentado para negociação de câmbio e o segundo maior mercado eletrônico para negociação de câmbio no mundo. Oferecemos 41 contratos futuros e 31 contratos de opções baseados em dezenove moedas globais, inclusive as principais moedas de países em mercados emergentes.

Commodities: o CME Group oferece a mais ampla gama de futuros e opções de commodities disponíveis em qualquer bolsa norte-americana, negociando com grãos, gado, sementes oleaginosas, laticínios, madeira e outros produtos. Os preços destes produtos primários estão sujeitos a fatores difíceis ou impossíveis de serem controlados, como variações climáticas, pragas ou decisões políticas, além da demanda mundial crescente e da expansão econômica global.

Investimentos alternativos: esses produtos não tradicionais permitem ao cliente diversificar e administrar o seu risco. Os produtos meteorológicos do CME Group oferecem oportunidades relativas a temperatura, acúmulo de neve, geada e ciclones, enquanto os produtos imobiliários abrangem propriedades residenciais e comerciais nos Estados Unidos. É possível visualizar uma lista completa dos futuros e das opções sobre futuros oferecidas pelo CME Group no site www.cmegroup.com.

Energia: o CME Group é o maior mercado de energia do mundo. O seu amplo conjunto de contratos futuros e opções de energia que inclui petróleo bruto, combustível para aquecimento, gás natural, carvão e eletricidade oferece uma série abrangente de instrumentos financeiros compensados que permite aos participantes de mercado diminuir o risco de preço em um mercado transparente, líquido e financeiramente seguro.

Metais: o CME Group oferece contratos futuros e opções para diversos metais básicos e preciosos, inclusive ouro, prata, cobre e aço. Esses contratos oferecem aos clientes a oportunidade de diminuir o risco de preço e servem como alternativa importante aos meios tradicionais de investimento, como barras de ouro, moedas e ações de mineradoras.

SINAIS COM AS MÃOS

Cada posto de negociação nos pregões do CME Group é destinado ao pregão de viva voz de um determinado produto ou grupo de produtos. Parados lado a lado no posto de negociação, os operadores gritam o número de contratos e o preço a que desejam comprar ou vender enquanto, simultaneamente, fazem sinais com as mãos para transmitir a mesma informação.

Os sinais com as mãos indicam se um operador quer **Comprar** ou **Vender** e também indicam **Preço** e **Quantidade**.

Um operador que está comprando terá a palma da mão voltada para si, e um operador que está vendendo terá a palma da mão voltada para fora. Além disso, os sinais em frente ao corpo indicam preço, ao passo que os sinais em frente ao rosto indicam quantidade.

Conjuntos diferentes de sinais com as mãos foram desenvolvidos por cada uma das bolsas antes da fusão entre a CME, a CBOT e a NYMEX. Hoje, você notará que determinados sinais com as mãos são exclusivos de postos específicos.

VOCÊ É CAPAZ DE DIZER O QUE ESSES OPERADORES ESTÃO TENTANDO COMUNICAR? COMPRAR OU VENDER? PREÇO OU QUANTIDADE?



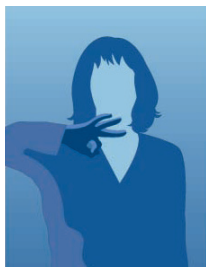
Este operador tem a palma da mão voltada para o próprio corpo, indicando que quer **Comprar**. A mão está na frente do corpo, indicando o **Preço** pelo qual quer comprar. Dependendo do produto que está negociando, este operador provavelmente quer comprar a $\frac{1}{4}$ de centavo.



Aqui, a operadora tem a palma da mão voltada para fora, sinalizando que quer **Vender**. Da mesma maneira, esta operadora está indicando a que **Preço** quer vender, pois a mão está na frente do corpo e não perto do rosto. Ela quer vender a $\frac{1}{2}$ centavo.



Este operador tem a palma da mão voltada para si, portanto está dizendo aos outros operadores que quer **Comprar**. Com a mão perto do rosto, ele está indicando também a **Quantidade**. Dependendo do posto em que está na sala do pregão, provavelmente esteja querendo comprar cinqüenta contratos de um produto específico daquele posto.



Aqui, a operadora tem a palma da mão voltada para fora, sinalizando que quer **Vender**. Já que a mão está perto do rosto, ela também indica a **Quantidade** que está vendendo. Ela quer vender oito contratos.

PAINEL DE INDICADORES

COMO LER O PAINEL DE INDICADORES

	MAY	JUL	SEP	DEC	MAR	DEC
AR	6000	6132	6150	6130	6190	5644
	5990	6130		6124	6182	5650
	6000	6132	6152	6130	6192	5662
	5946	6080	6104	6070	6144	5604
	4649	3089	163	1637	42	58
	74	04	04	10	82	62
	80	00	10	06	76	60
	5976	6102	6120	6110	6180	5654
40	2-	10-	0+	22+	26+	36
40	5980	6112	6120	6086	6152	5616
	5976	6106	6124	6106	6182	5660
	47K	33K	3004	17K	756	114
2:	66	177	13	56	56	3
316:	5980	6110	6126	6110	6184	566
166:	5976	6104	6124	6106	6180	565
1:	17	51	3	46	28	
	GLBX CORN FUTURES					
K8:	ZCK8	ZCN8	ZCU8	ZCZ8	ZCH9	ZCK9
6 #AU	66	177	13	56	56	21
2 #A	5980	6110	6126	6110	6184	6212
2 #B	5976	6104	6124	6106	6180	6206
#BU	17	51	3	46	28	23

A NOME da commodity ou do instrumento financeiro

B MÊS DE ENTREGA DO CONTRATO

C ALTA DO DIA é a venda ou a oferta mais alta durante a atual sessão de negociação.

D BAIXA DO DIA é a venda ou a oferta mais baixa durante a atual sessão de negociação.

E VOLUME ESTIMADO é uma estimativa computadorizada do número de contratos negociados na atual sessão de negociação.

F LIMITE DE ABERTURA é o preço (ou preços) que reflete a atividade inicial de cada mês do contrato iniciando com o primeiro preço de venda.

G ALTERAÇÕES DE PREÇO (inclui até as últimas sete alterações) são lidas de baixo para cima, com a ÚLTIMA cotação ou cotação mais recente indicada na parte de baixo.

H ALTERAÇÃO LÍQUIDA indica a diferença entre o último preço e o preço de liquidação anterior, mostrando quanto o mercado subiu ou desceu desde o fechamento dos negócios no dia anterior.

I LIQUIDAÇÃO ANTERIOR para os negócios do dia anterior, determinada pela média dos extremos alcançados no Limite de fechamento (no último minuto ou menos da negociação).

J NEGOCIAÇÃO ELETRÔNICA GLOBEX

EDIFÍCIO DA CBOT

UM MARCO NA LASALLE STREET



No dia 9 de junho de 1930, é inaugurado o prédio da Chicago Board of Trade, um monumento local e nacional. Construído por Holabird & Root, era na época o edifício mais alto de Chicago, com 185 metros de altura, tornando-se um marco visual na LaSalle Street, situada no distrito financeiro de Chicago.

O edifício é um exemplo do estilo arte déco do final da década de 1920, projeto notadamente dissociado dos estilos anteriores. A simplicidade geométrica inconfundível e as superfícies espelhadas do estilo arte déco podem ser vistas em todo o prédio da bolsa, desde a decoração das portas dos elevadores até os padrões dos mármore no piso do saguão.

Uma estátua de Ceres, a deusa romana dos grãos e das colheitas, com quase dez metros e pesando seis toneladas, coroa a estrutura. A deusa simboliza a estreita associação entre a CBOT e a agricultura.

Em 1982 a bolsa terminou a construção de um anexo de 23 andares que reflete o estilo arte déco do prédio original. Outra expansão ocorreu em 1997, quando a CBOT abriu a sua sala do pregão de 18.000 metros quadrados para abrigar os complexos financeiros e de índices de ações. Em 2008 a sala de pregão tornou-se local de negociação de todo o pregão de viva voz em Chicago.

PERGUNTAS E RESPOSTAS

P: Qual a diferença entre bolsa de valores e bolsa de futuros?

R: Em uma bolsa de valores, as ações compradas e vendidas representam controle acionário parcial na empresa que emitiu originalmente as ações. Em uma bolsa de futuros, os contratos comprados e vendidos são exclusivamente produtos de gestão de riscos que não representam controle acionário parcial de uma empresa. Os contratos são acordos padronizados que representam a intenção de aceitar ou entregar uma quantidade de commodities (por exemplo, milho) ou de negociar uma liquidação em dinheiro em uma data futura.

P: Por que as pessoas negociam tantos contratos se apenas 2% são entregues?

R: Os nossos mercados trabalham com o mesmo objetivo, quer as commodities subjacentes ou os instrumentos financeiros sejam entregues, quer sejam liquidados em dinheiro. Muitas pessoas usam esses produtos para gestão de riscos e alocação de ativos. Se acharem que o mercado vai subir, compram contratos hoje e fixam um preço. Quando e se o mercado realmente subir vendem, antes da data de entrega, a mesma quantia comprada anteriormente para obter lucro. Se acharem que o mercado vai cair, vendem hoje e recompram no futuro. Nos dois casos, criam uma posição líquida igual a zero e nenhum produto físico troca de mãos; contudo, ainda conseguem diminuir o risco fixando os preços hoje para datas de liquidação futuras.

O logotipo do Globo e CME®, Chicago Mercantile Exchange®, CME Group™, Globex® e E-mini® são marcas comerciais da Chicago Mercantile Exchange Inc [Bolsa de Mercadorias de Chicago]. Os logotipos CBOT®, Chicago Board of Trade® e e-cbot® são marcas comerciais da Board of Trade of the City of Chicago. New York Mercantile Exchange, NYMEX e ClearPort são marcas comerciais registradas da New York Mercantile Exchange, Inc. COMEX é marca comercial da Commodity Exchange, Inc..

Todas as outras marcas registradas pertencem aos seus respectivos proprietários. S&P 500® é marca comercial da McGraw-Hill Companies, Inc. NASDAQ-100® é marca comercial da Nasdaq Stock Market, Inc. Dow Jones Industrial Average™ é marca comercial da Dow Jones & Company. Todas as referências a opções desta publicação referem-se a opções sobre futuros. As informações contidas nesta brochura foram compiladas pelo CME Group apenas para finalidades gerais. O CME Group não assume responsabilidade por quaisquer erros ou omissões. Apesar do empenho para garantir a exatidão das informações contidas nesta brochura, o CME Group não assume responsabilidade por nenhum erro ou omissão.

©2008 CME Group Inc. Todos os direitos reservados.



SEDE DO CME GROUP

20 South Wacker Drive
Chicago, Illinois 60606
cmegroup.com

ESCRITÓRIOS GLOBAIS DO CME GROUP

Chicago	Nova York	Houston
Washington D.C.	Hong Kong	Londres
Cingapura	Sidney	Tóquio

Para obter mais informações ou para solicitações de visitas em grupo, acesse cmegroup.com ou ligue para 312 435 3590.