

BEZOEKERSCENTRUM

Welkom bij CME Group



WELKOM OP DE GROOTSTE EN MEEST DIVERSE DERIVATENMARKT TER WERELD

U BENT EEN VAN DE ONGEVEER 100.000
BEZOEKERS PER JAAR UIT MEER DAN
80 LANDEN DIE WIL WETEN HOE DE
GOEDERENTERMIJNHANDEL WERKT.

Op basis van de erfenis van CME, CBOT en NYMEX zorgt de CME Group voor de risicobeheersbehoeften van klanten verspreid over de hele wereld. Wij bieden het ruimste assortiment standaard termijncontract- en optieproducten aan die beschikbaar zijn op alle beurzen, en bestrijken zo alle grote activaklassen. Onze gezamenlijke visie is er één van constante globale groei, innoverende productontwikkeling, voortdurend verbeterde technologie en het hoogste niveau aan dienstverlening dat op een beurs beschikbaar is.

Wij bieden termijncontracten en opties aan op basis van rentevoeten, aandelenindexen, deviezen, energie, landbouwproducten, metalen en alternatieve beleggingsproducten zoals het weer en onroerend goed. Meer dan driekwart van onze handelsvolumes komt voort uit handel die elektronisch verloopt op ons elektronische CME Globex-handelsplatform.

Wij bieden klanten van over de hele wereld een globaal productassortiment aan, praktisch 24-uur elektronische handel en strategische overeenkomsten met andere beurzen. Wij bieden ook een aantal programma's en producten dat speciaal is ontworpen om een wereldwijd publiek aan te spreken. Klanten uit meer dan 80 landen verhandelen onze producten.

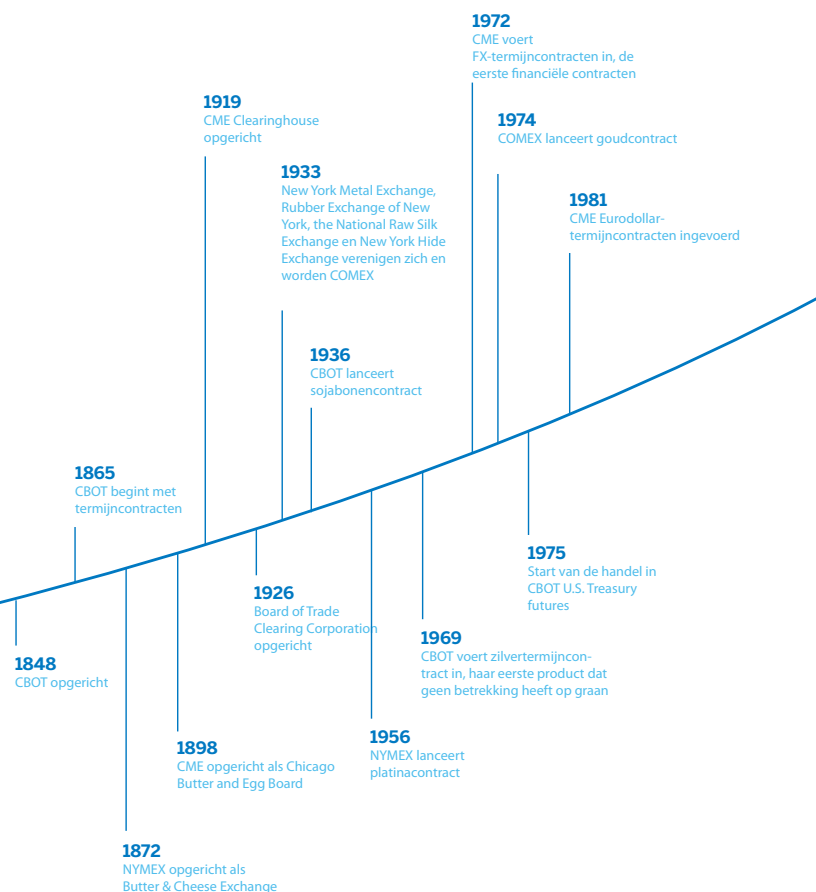
CME Clearing vergelijkt en regelt onze zaken en garandeert de kredietwaardigheid van elke transactie die plaatsvindt in onze markten.

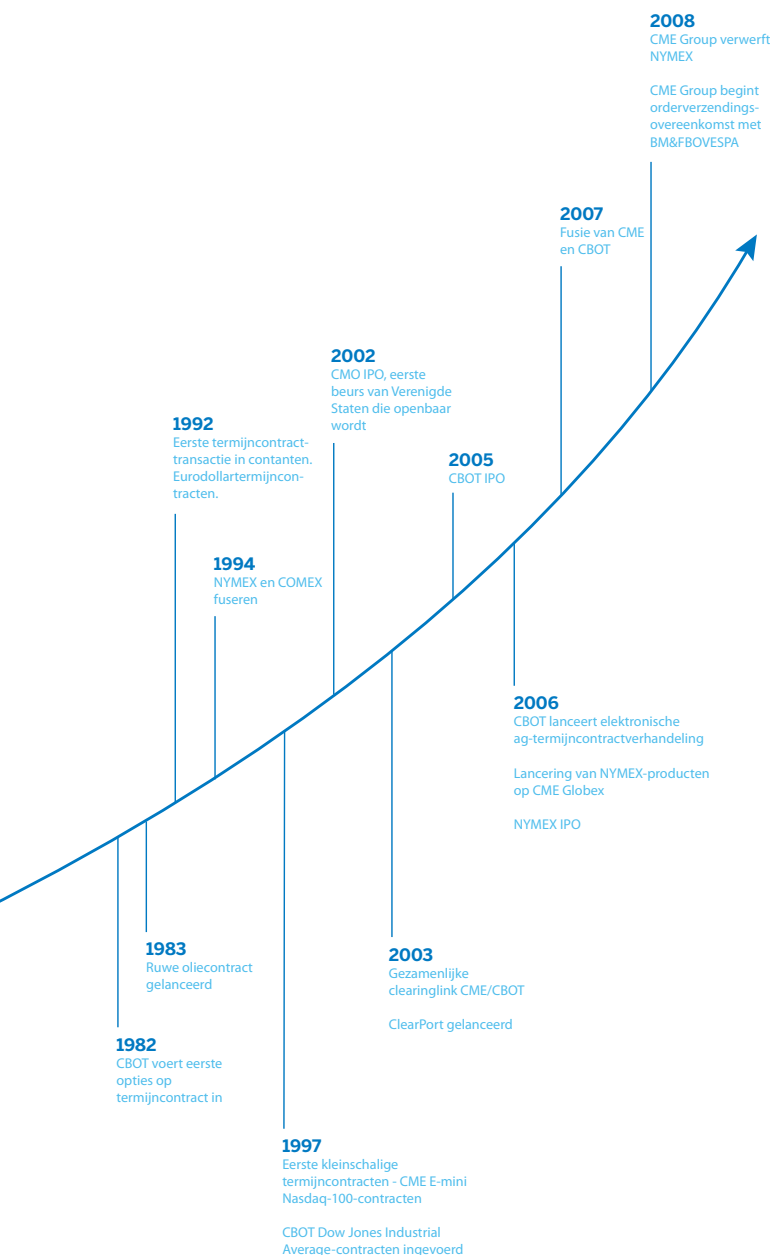
De CME Group is op NASDAQ genoteerd onder de naam CME.

DE CME GROUP: DE GEEST VAN INNOVATIE

Met een gezamenlijke geschiedenis van innovatie, onder meer het ontstaan van de goederentermijnhandel, is de CME Group verantwoordelijk voor cruciale gebeurtenissen die de huidige goederentermijnhandelsector hebben gemaakt tot wat hij is.

Het gaat onder meer over de standaardisering van termijncontracten, de totstandkoming van het clearingproces en de invoering van financiële termijncontracten en elektronische handel. De CME Group heeft blijk gegeven van constant leiderschap bij de ontwikkeling van creatieve producten en doorbraaktechnologie via een continue reeks van primeurs.





HET ONTSTAAN VAN TERMIJNCONTRACTEN EN OPTIES

WAT IS EEN TERMIJNCONTRACT?

Termijncontracten zijn gestandaardiseerde wettelijk bindende overeenkomsten om in de toekomst een specifiek product of een financieel instrument te kopen of te verkopen. De koper en de verkoper van een termijncontract gaan nu akkoord over een prijs voor een product dat in de toekomst moet worden geleverd, of in contant geld moet worden betaald. Elk contract specificeert de kwantiteit en de kwaliteit, en het tijdstip en de plaats van levering en betaling.

Opties op termijncontracten kunnen worden beschouwd als verzekeringspolissen. De koper van een optie betaalt een prijs voor het recht - maar niet de verplichting - om een termijncontract binnen de vastgelegde termijn tegen een vooraf bepaalde prijs te kopen of te verkopen. De combinatie van termijncontracten en opties - allebei risicobeheersinstrumenten - kan aan de marktparticipanten de hefboomwerking van termijncontracten en het beperktere risico van opties geven. Opties geven de kans om verliezen te beperken en bieden tegelijkertijd de mogelijkheid om van gunstige veranderingen in de prijs van de termijncontracten te profiteren.

WIE VERHANDELT CME GROUP-PRODUCTEN?

Over de hele wereld zijn het pensioenfonds- en beleggingsadviseurs, portfoliomanagers, bedrijfspenningmeesters, commerciële en investeringsbanken, makelaars/dealers en particulieren die bij de CME Group handelen om hun financiële risico's te verkleinen. Tot de leden behoren onder meer de grootste banken en makelaarsfirma's van de wereld, alsook onafhankelijke handelaren en makelaars.

HOE WIJ VERHANDELEN

CME GLOBEX

Bij de CME Group gebeurt meer dan 75 % van alle handel elektronisch. Het elektronische handelsplatform CME Globex, dat in 1992 werd gelanceerd, bracht een radicale verandering teweeg in de manier waarop termijncontracten en opties werden verhandeld. Bijna alle CME Group-producten worden bijna 24 uur per dag, elke handelsdag verhandeld. Sommige producten zoals Eurodollar-termijncontracten en -opties worden gelijktijdig naast elkaar verhandeld op de handelsvloer en op de CME Globex.

Het GME Globex-platform zorgt voor een ongeëvenaarde waarde in de wereld van het elektronisch verhandelen met zeer korte reactietijden, eersterangs ondersteuning van klanten, marktintegriteit en voortdurende verbeteringen op het vlak van snelheid, betrouwbaarheid en functionaliteit. Het platform biedt ook een reeks ongeëvenaarde handelsproducten.

OPEN OUTCRY

Tijdens het tweede kwartaal van 2008 bracht de CME Group zijn twee handelsvloerdivisies in Chicago samen op één locatie, namelijk op W. Jackson Boulevard 141, in het historische CBOT-gebouw, waar momenteel alle open outcry-handel plaatsvindt. De open outcry-markt voor energie en metalen vindt ook plaats op onze handelsvloer in New York.

Er zijn arena's met meerdere vloerniveaus op de handelsvloeren die trading pits worden genoemd. Elektronische verhandeling vindt nu ook plaats op de handelsvloer, waarbij traders voor computers zitten in hokjes rond de trading pits.

CLEARPORT

Het ClearPort-clearingsysteem helpt de markt om het kredietrisico van de tegenpartij te verlichten door transacties buiten de beurs te verwerken via het verrekenkantoor van NYMEX. Dat gebeurt op dezelfde manier als de belangrijkste termijncontracten van de beurs. Elke dag worden er honderdduizenden transacties in meer dan 400 energiemarkten via ClearPort verrekend.

PRODUCTEN DIE WORDEN VERHANDELD BIJ DE CME GROUP

WIJ BIEDEN TERMIJNCONTRACTEN EN OPTIES OP TERMIJNCONTRACTEN AAN VOOR ALLE BELANGRIJKE ACTIVAKLASSEN

Rentevoeten: de renteproducten van de CME Group strekken zich uit over de gehele rentecurve die genoteerd staat in de Amerikaanse dollar. Klanten kunnen onze producten gebruiken om korte-, middellange en langetermijnrenterisico's te beheren met producten die gebaseerd zijn op Eurodollars, Amerikaans schatkistpapier, renteswaps, kredietverzuimswaps, en andere dollargerelateerde instrumenten.

Aandelenvermogensindexen: de CME Group is de meest toonaangevende markt voor derivaten van aandelenvermogensindexen en biedt termijncontracten en opties aan op belangrijke standaard indices die het hele spectrum van small, medium en large cap indices in de Verenigde Staten, Europa en Azië bestrijken. Onze wereldwijde productreeks omvat contracten op bekende indexen als de S&P 500, de Dow Jones Industrial Average, de NASDAQ-100, de Nikkei 225 Stock Average, de MSCI EAFE, de FTSE/Xinhua China 25 en andere.

Deviezen: de CME Group is de grootste gereguleerde markt voor deviezenhandel en de op één na grootste elektronische markt voor deviezenhandel ter wereld. Wij bieden 41 termijncontracten en 31 optiecontracten aan op basis van 19 mondiale valuta, onder meer de belangrijke wereldvaluta van opkomende markten.

Grondstoffen: de CME Group biedt het ruimste assortiment aan goederentermijncontracten en -opties aan van alle Amerikaanse beurzen, waarbij kan worden gehandeld in een reeks granen, vee, oliezaden, zuivel, hout, en andere producten. De prijzen van die basisproducten zijn onderworpen aan factoren die moeilijk of onmogelijk te beheersen zijn, bijvoorbeeld het weer, ziekte en politieke beslissingen, en aan de groeiende wereldwijde vraag en de mondiale economische expansie.

Alternatieve beleggingen: deze niet-traditionele producten geven klanten de mogelijkheid om hun risico te spreiden en te beheren. De weerproducten van de CME Group bieden mogelijkheden die verband houden met temperaturen, sneeuwval, vorst en orkanen, terwijl de onroerendgoedproducten van CME Group zowel Amerikaanse residentiële als commerciële eigendommen bestrijken. U kunt de volledige lijst van termijncontracten en opties op termijncontracten die door CME Group worden aangeboden, bekijken op www.cmegroup.com.

Energie: de CME Group is de grootste energiemarkt ter wereld. Haar uitgebreide assortiment energietermijncontracten en -optiecontracten (onder meer ruwe olie, stookolie, benzine, aardgas, steenkool en elektriciteit) biedt een veelomvattende reeks geclarede financiële instrumenten die marktparticipanten in staat stellen prijsrisico's te verlichten in een transparante, zuivere en financieel veilige markt.

Metalen: de CME Group biedt termijn- en optiecontracten aan voor een uiteenlopende reeks edel- en basismetalen zoals goud, zilver, koper en staal. Deze contracten bieden klanten de mogelijkheid om het prijsrisico af te dekken en vormen een belangrijk alternatief voor traditionele wijzen van beleggen (onbewerkt goud/zilver, munten en mijnaandelen).

HANDSIGNALEN

Elke trading pit op de handelsvloeren van de CME Group is gewijd aan de open outcry van een bepaald product, of groep producten. De handelaren staan zij aan zij in de trading pit en roepen het nummer van de contracten en de prijzen waartegen ze willen kopen of verkopen. Ze gebruiken daarbij handsignalen waarmee ze dezelfde informatie willen overbrengen.

Die handsignalen geven weer of een handelaar wil **kopen** of **verkopen**, en brengen ook de **prijs** en de **kwantiteit** over.

Een handelaar die aan het kopen is, heeft zijn handpalmen naar binnen gericht en een handelaar die aan het verkopen is, heeft zijn handpalmen naar buiten gericht, weg van zijn lichaam. Signalen voor en op een afstand van het lichaam wijzen op de prijs en signalen in de buurt van het gelaat wijzen op de kwantiteit.

Vóór de fusie van CME, CBOT en NYMEX werden er in elke beurs andere handsignalen gebruikt. Momenteel worden bepaalde handsignalen alleen in specifieke pits gebruikt.

WEET U WAT DEZE HANDELAREN DUIDELIJK WILLEN MAKEN? WILLEN ZE KOPEN OF VERKOPEN? WILLEN ZE IETS DUIDELIJK MAKEN OVER DE PRIJS OF OVER DE KWANTITEIT?



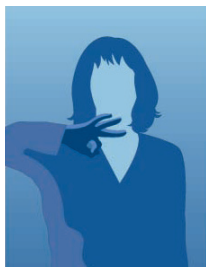
Deze handelaar heeft zijn handpalm naar binnen gericht wat betekent dat hij wil **kopen**. Hij houdt zijn hand voor zijn lichaam. Dat betekent dat hij wil duidelijk maken tegen welke **prijs** hij wil kopen. Waarschijnlijk wil hij tegen $\frac{1}{4}$ cent kopen (afhankelijk van het product dat wordt verhandeld).



Deze handelaar heeft haar handpalm naar buiten gericht wat betekent dat zij wil **verkopen**. Ook zij wil duidelijk maken tegen welke **prijs** ze wil verkopen, aangezien ze haar hand voor haar lichaam houdt. Ze wil tegen $\frac{1}{2}$ cent verkopen.



Deze handelaar heeft zijn handpalm naar binnen gericht wat betekent dat hij aan andere traders wil duidelijk maken dat hij wil **kopen**. Hij houdt zijn hand voor zijn gelaat om duidelijk te maken **hoeveel** hij wil kopen. Waarschijnlijk wil hij 50 contracten van het product van die pit kopen (afhankelijk van de pit waarin hij zich bevindt).



Deze handelaar heeft haar handpalm naar buiten gericht wat betekent dat zij wil **verkopen**. Aangezien ze haar hand voor haar gelaat houdt, wil ze duidelijk maken **hoeveel** zij wil verkopen. Ze wil acht contracten verkopen.

DE CBOT-BUILDING

HET ANKER VAN LASALLE STREET



De Chicago Board of Trade Building, een plaatselijk en nationaal monument, opende haar deuren op 9 juni 1930. Het werd gebouwd door Holabird and Root en was ooit het hoogste gebouw van Chicago (185 m). Het vormt een visueel anker in LaSalle Street in het financiële district van Chicago.

Het gebouw is een voorbeeld van de art-decostijl van de late jaren twintig van de vorige eeuw, een stijl die erom bekend staat geen verwantschappen te vertonen met stijlen uit vroegere perioden. De kenmerkende geometrische eenvoud en de glanzende spiegelgladde oppervlakken van de art-decostijl zijn duidelijk aanwezig in de Board of Trade Building: van de ornamenten op de liftdeuren tot de marmeren patronen in de vloer van het portaal.

Bovenop het dak staat een bijna tien meter hoog en zes ton wegend aluminium beeld van Ceres, de Romeinse godin van het graan en de oogst. De godin staat symbool voor de nauwe band die de CBOT heeft met landbouw.

In 1982 werd er naast het oorspronkelijke gebouw een bijgebouw van 23 verdiepingen voltooid, dat de art-decostijl ervan weerspiegelt. Nog een uitbreiding volgde in 1997 toen de CBOT haar handelsvloer van 5.574 m² onthulde om er haar financiële en aandelenindexcomplexen in onder te brengen. In 2008 werd haar handelsvloer de locatie waar de hele open outcry-handel van Chicago plaatsvindt.

KOERSENBORD

DE INFORMATIE OP WANDBORDEN

	CORN						
AR :	MAY	JUL	SEP	DEC	MAR	DEC	
	:6000	6132	6150	6130	6190	5644	
	:5990	6130		6124	6182	5650	
	:6000	6132	6152	6130	6192B	5662	
	:5946	6080	6104	6070	6144	5604	
	: 4649	3089	163	1637	42	58	
	: 74	04	04	10	82	62	
	: 80	00	10B	06	76	60	
	:5976	6102	6120B	6110	6180	5654	
40 :	2-	10-	0+	22+	26+	36	
40 :	5980	6112	6120	6086	6152	5616	
	:5976	6106	6124B	6106	6182B	5660	
	: 47K	33K	3004	17K	756	114	
2:	66	177	13	56	56	3	
316:	5980	6110	6126	6110	6184	566	
166:	5976	6104	6124	6106	6180	565	
1:	17	51	3	46	28		
	GLBX CORN FUTURES						
K8:	ZCK8	ZCN8	ZCU8	ZCZ8	ZCH9	ZCK9	ZCN9:
6 #AU	66	177	13	56	56	21	2:
2 #A	5980	6110	6126	6110	6184	6212	6232: 8
2 #B	5976	6104	6124	6106	6180	6206	6222:383
#BU	17	51	3	46	28	2	23:376

A NAAM van de goederen of het financiële instrument (maïs).

B MAAND WAARIN HET CONTRACT AFLOOPT.

C "DAILY HIGH": de hoogste verkoop of het hoogste bod van de huidige handelsessie.

D "DAILY LOW": de laagste verkoop of het laagste bod van de huidige handelsessie.

E GESCHAT VOLUME: een met de computer berekende schatting van het aantal contracten dat wordt verhandeld in de huidige handelsessie.

F "OPEN RANGE": de koers (of de koersen) die de eerste activiteit weerspiegelt van elke contractmaand te beginnen met de verkoop tegen openingskoers.

G KOERSWIJZIGINGEN (toont tot zeven van de laatste koerswijzigingen): zijn te lezen van onder naar boven; de LAATSTE, of meest actuele notering staat helemaal onderaan.

H NETTO WIJZIGING: geeft het verschil weer tussen de laatste koers en de vorige afrekeningskoers. Toont in welke mate de markt naar boven of naar onder is verschoven sinds het slot van de vorige handelsdag.

I VORIGE AFREKENING: voor de handel van de vorige dag. Wordt bepaald door het gemiddelde te nemen van de hoogste en laagste koers in de Closing Range (de laatste minuut of minder dat er wordt verhandeld).

J GLOBEX ELECTRONIC TRADING

VRAGEN EN ANTWOORDEN

Vraag: Wat is het verschil tussen een effectenbeurs en een termijncontractenbeurs?

Antwoord: op een effectenbeurs vertegenwoordigt elk aandeel dat wordt gekocht of verkocht een deel van het eigendom van het bedrijf dat dat aandeel oorspronkelijk uitgaf. In een termijncontractenbeurs is elk contract dat wordt gekocht of verkocht een uniek risicobeheersproduct dat geen gedeeltelijk eigendom van een bedrijf vertegenwoordigt. De contracten zijn gestandaardiseerde overeenkomsten die de intentie vertegenwoordigen om een bepaalde hoeveelheid goederen (bijvoorbeeld maïs) te kopen of te leveren of om op een datum in de toekomst een betaling met contant geld uit te voeren.

Vraag: Waarom worden er zoveel contracten verhandeld als er slechts 2 % wordt geleverd?

Antwoord: onze markten hebben steeds hetzelfde doel, ongeacht of de onderliggende goederen of de financiële instrumenten worden geleverd, dan wel in contant geld worden betaald. Heel wat mensen gebruiken deze producten voor risicobeheersing en activatoewijzing. Als zij denken dat de markt naar boven zal gaan, zullen zij contracten kopen en deze vastzetten op een bepaalde prijs. Als de markt naar boven gaat, zullen ze vóór de leveringsdatum dezelfde hoeveelheid verkopen als ze eerder hebben gekocht om winst te maken. Als zij denken dat de markt naar beneden zal gaan, zullen zij verkopen en later terugkopen. In beide gevallen zorgen ze voor een nulnettopositie en zullen er geen materiële producten worden verhandeld. Ze zullen echter nog steeds in staat zijn om hun risico af te dekken door nu prijzen vast te zetten voor afrekeningsdata in de toekomst.

Als de grootste en meest diverse derivatenmarkt van de wereld is, is het de CME Group (<http://www.cmegroup.com>) waar de wereld samenkomt om risico's te beheersen. De CME Group-beurzen bieden het ruimste assortiment wereldwijde benchmarkproducten in alle grote en belangrijke activaklassen, waaronder termijncontracten en opties op basis van rentevoeten, aandelenindices, deviezen, energie, landbouwproducten, metalen, het weer en onroerend goed. CME Group brengt kopers en verkopers samen via haar elektronische CME Globex[®]-handelsplatform en haar handelsfaciliteiten in New York en Chicago. De CME Group runt ook CME Clearing, één van de grootste centrale clearingdiensten als tegenpartij ter wereld, die verrekening- en betalingsdiensten verleent voor beursverhandelde contracten en transacties in OTC-derivaten via CME ClearPort[®]. Deze producten en diensten zorgen ervoor dat bedrijven overal ter wereld het kredietrisico van de tegenpartij in aanzienlijke mate kunnen verkleinen in zowel beursgenoteerde als OTC-derivatenmarkten.

©2009 CME Group Inc. Alle rechten voorbehouden.



CME GROUP HOOFDKANTOOR

20 South Wacker Drive
Chicago, Illinois 60606
cmegroup.com

CME GROUP INTERNATIONALE KANTOREN

Chicago

Washington D.C.

Singapore

New York

London

Tokyo

Houston

Calgary

São Paulo

Voor meer informatie of vereisten voor rondleidingen,
gaat u naar cmegroup.com of belt u met 312 435 3590.